

肉桂油

GLS-GC-0016

1. 实验分析

1.1 实验仪器及耗材

色谱柱: InertCap 5 30m×0.32mm×0.25μm(P/N:1010-18242)

GL Filter针式过滤器(GLS0604 13mm×0.22μm Nylon)

GL Vial样品瓶(GLS0008 2mL透明瓶 带刻度+GLS0143 红膜白胶垫片)

2. 检测项目: 含量测定

2.1 标准内容

色谱条件: 以交联5%苯基甲基聚硅氧烷为固定相的毛细管柱(柱长为30m, 柱内径为0.32mm, 膜厚度为0.25μm), 进样口温度为200°C; 检测器温度为220°C; 分流进样, 分流比为20:1; 柱温为程序升温, 梯度见下表。

速度 (°C/min)	温度 (°C)	保持时间 (min)
/	100	0
5	150	5
5	200	5

2.2 溶液配制

对照品溶液的制备: 取桂皮醛对照品适量, 称定, 加乙酸乙酯制成每1mL含3mg的溶液, 即得。

供试品溶液的制备: 取本品100mg, 称定, 置25mL量瓶中, 加乙酸乙酯至刻度, 摇匀, 即得。

2.3 测定法

分别吸取对照品溶液与供试品溶液各1μL, 注入气相色谱仪, 测定, 即得。

2.4 系统适用性要求

理论板数按桂皮醛峰计算应不低于20000。

2.5 实验条件

色谱柱: InertCap 5 30m×0.32mm×0.25μm(P/N:1010-18242)

进样口温度: 200°C

检测器温度: 220°C

技尔(上海)商贸有限公司

GL Sciences (Shanghai) Ltd.

●上海总公司

地址: 上海市长宁区仙霞路319号

远东国际广场A座902-903室

电话: 021-62782272

●技尔应用技术中心

地址: 上海市徐汇区桂林路418号

1号楼701室

电话: 021-64260228

●技尔成都分公司

地址: 成都市锦江区东御街18号

百扬大厦2602室

电话: 028-85596177

●技尔广州办事处

地址: 广州市天河区天河北路233号

中信广场办公楼3217单元

电话: 400-089-1889



进样模式：分流进样

分流比：100:1

柱温梯度：

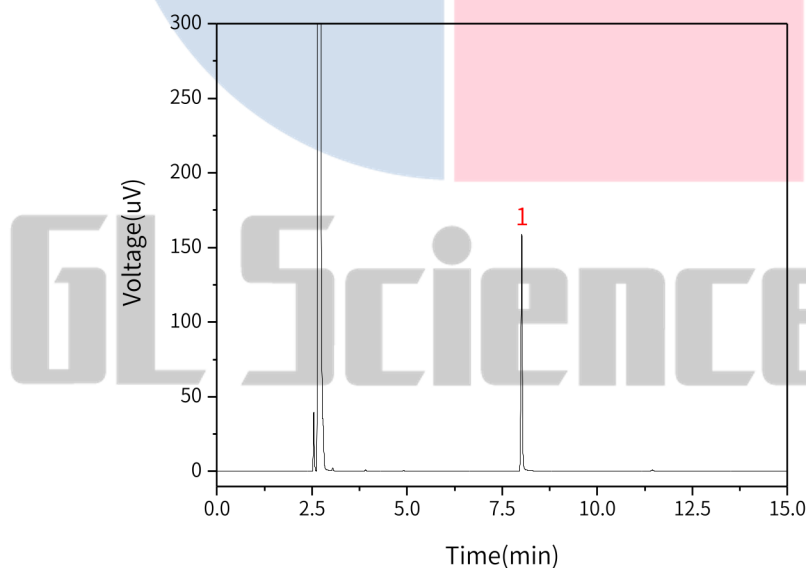
速度 (°C/min)	温度 (°C)	保持时间 (min)
/	100	0
5	150	5
5	200	5

仪器型号：GL Sciences GC-4000 Plus

检测器：FID

2.6 实验图谱

【分析结果】对照品谱图



No.	Name	Rt/min	Area	Height	N	Symmetry
1	桂皮醛	8.01	6.47	158.44	260683	0.97

技尔(上海)商贸有限公司

GL Sciences (Shanghai) Ltd.

●上海总公司

地址: 上海市长宁区仙霞路319号

远东国际广场A座902-903室

电话: 021-62782272

●技尔应用技术中心

地址: 上海市徐汇区桂林路418号

1号楼701室

电话: 021-64260228

●技尔成都分公司

地址: 成都市锦江区东御街18号

百扬大厦2602室

电话: 028-85596177

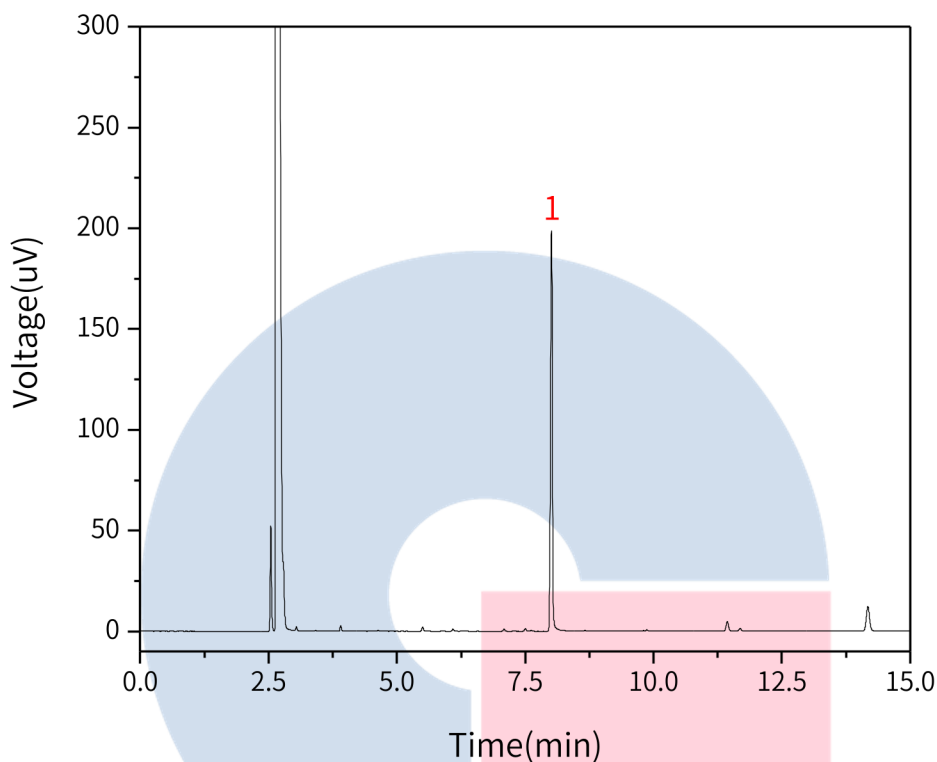
●技尔广州办事处

地址: 广州市天河区天河北路233号

中信广场办公楼3217单元

电话: 400-089-1889





No.	Name	Rt/min	Area	Height	N	Symmetry
1	桂皮醛	8.01	8.33	197.99	226392	0.96

GL Sciences

技尔(上海)商贸有限公司

GL Sciences (Shanghai) Ltd.

●上海总公司

地址:上海市长宁区仙霞路319号

远东国际广场A座902-903室

电话:021-62782272

●技尔应用技术中心

地址:上海市徐汇区桂林路418号

1号楼701室

电话:021-64260228

●技尔成都分公司

地址:成都市锦江区东御街18号

百扬大厦2602室

电话:028-85596177

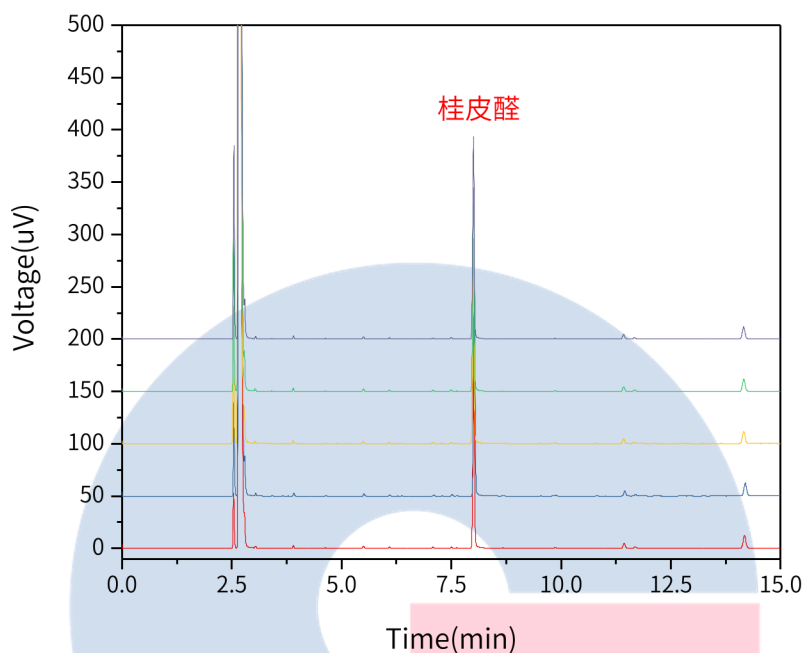
●技尔广州办事处

地址:广州市天河区天河北路233号

中信广场办公楼3217单元

电话:400-089-1889





以桂皮醛峰计:

No.	Rt/min	Area	Height	N	Symmetry
1	8.01	8.33	197.99	226392	0.96
2	8.03	8.48	201.11	234960	0.94
3	8.00	8.18	195.80	240101	0.96
4	8.01	8.16	194.56	236310	0.96
5	8.01	8.12	193.28	241730	0.95

3. 结论

肉桂油项目参考2020版中国药典进行。含量测定中,对标准中的方法进行了微调,将分流比从20:1修改为100:1,获得了较好的峰型,且供试品5针重现性良好,故InertCap 5 30m×0.32mm×0.25μm(P/N: 1010-18242)能满足20版药典对肉桂油项目的分析需求。

技尔(上海)商贸有限公司

GL Sciences (Shanghai) Ltd.

●上海总公司

地址:上海市长宁区仙霞路319号

远东国际广场A座902-903室

电话:021-62782272

●技尔应用技术中心

地址:上海市徐汇区桂林路418号

1号楼701室

电话:021-64260228

●技尔成都分公司

地址:成都市锦江区东御街18号

百扬大厦2602室

电话:028-85596177

●技尔广州办事处

地址:广州市天河区天河北路233号

中信广场办公楼3217单元

电话:400-089-1889

