

维生素 B₆ 有关物质测定

GLS-LC-0133

1. 实验分析

1.1 实验仪器及耗材

色谱柱: InertSustain AQ-C18 250×4.6mm,5μm(P/N:5020-89731)

保护柱: GL Cart InertSustain AQ-C18 5×4.6mm,5μm(P/N:5020-89823)

GL Filter针式过滤器(GLS0602 13mm×0.22μm Nylon)

GL Vial样品瓶(GLS0008 1.5mL透明瓶带刻度+GLS0143红膜白胶垫片)

2. 检测项目: 含量测定

2.1 标准内容: 《中华人民共和国药典》(第二部)

色谱条件: 用十八烷基硅烷键合硅胶为填充剂; 以0.4%戊烷磺酸钠溶液(用冰醋酸调节pH至3.0)-甲醇(85:15)为流动相; 检测波长为291nm; 进样体积10μL。

系统适用性要求: 理论板数按维生素B₆峰计算不低于4000。

2.2 溶液配制

供试品溶液:取本品适量, 加流动相溶解并稀释制成每1mL中约含1mg的溶液。

对照溶液:量取供试品溶液1mL,置100mL量瓶中, 用流动相稀释至刻度, 摇匀。

系统适用性溶液:取维生素B₆适量, 加流动相溶解并稀释制成每1mL中约含0.1mg的溶液。

2.3 实验条件

色谱柱: InertSustain AQ-C18 250×4.6mm,5μm(P/N:5020-89731)

流动相: 0.4%戊烷磺酸钠溶液(用冰醋酸调节pH至3.0)/乙腈=50/50

流速: 1mL/min

柱温: 40°C

检测波长: 291nm

进样量: 10μL

压力: 8.3MPa

技尔(上海)商贸有限公司

GL Sciences (Shanghai) Ltd.

●上海总公司

地址: 上海市长宁区仙霞路319号
远东国际广场A座902-903室

电话: 021-62782272

●技尔应用技术中心

地址: 上海市徐汇区桂林路418号
1号楼701室

电话: 021-64260228

●技尔成都分公司

地址: 成都市锦江区东御街18号
百扬大厦2602室

电话: 028-85596177

●技尔广州办事处

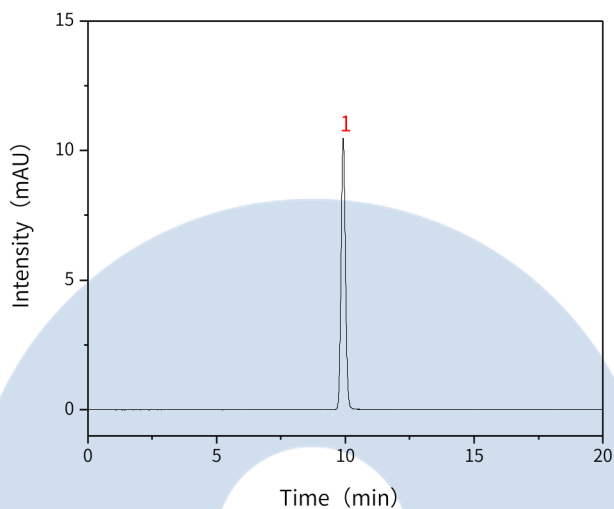
地址: 广州市天河区天河北路233号
中信广场办公楼3217单元

电话: 400-089-1889



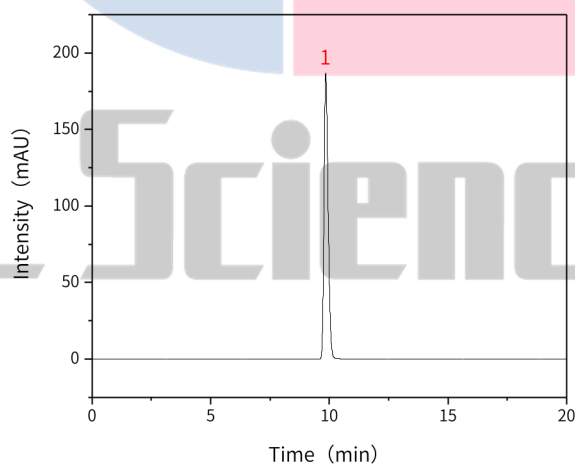
2.4 实验图谱

【分析结果】对照溶液谱图



No.	Name	Rt/min	Area	Height	N	Symmetry
1	维生素B ₆	9.92	122.18	10.44	16487	1.08

【分析结果】系统适应性谱图



No.	Name	Rt/min	Area	Height	N	Symmetry
1	维生素B ₆	9.85	2259.19	187.07	15283	1.26

技尔(上海)商贸有限公司

GL Sciences (Shanghai) Ltd.

● 上海总公司

地址: 上海市长宁区仙霞路319号
远东国际广场A座902-903室

电话: 021-62782272

● 技尔应用技术中心

地址: 上海市徐汇区桂林路418号
1号楼701室

电话: 021-64260228

● 技尔成都分公司

地址: 成都市锦江区东御街18号
百扬大厦2602室

电话: 028-85596177

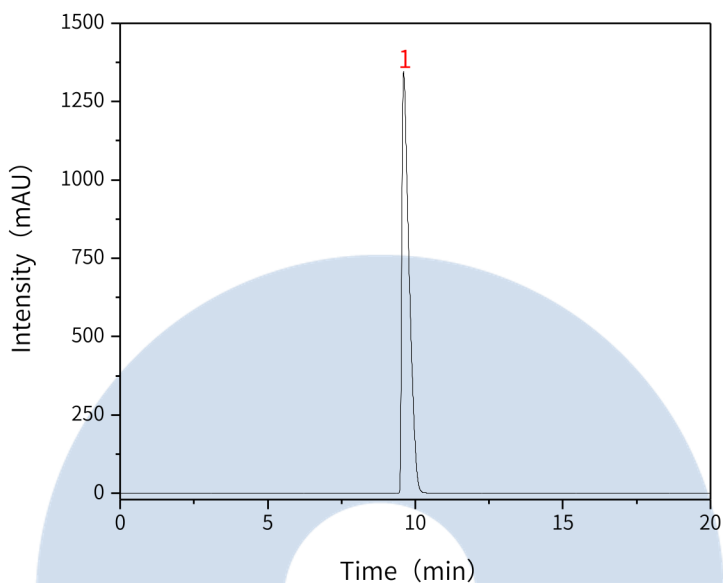
● 技尔广州办事处

地址: 广州市天河区天河北路233号
中信广场办公楼3217单元

电话: 400-089-1889

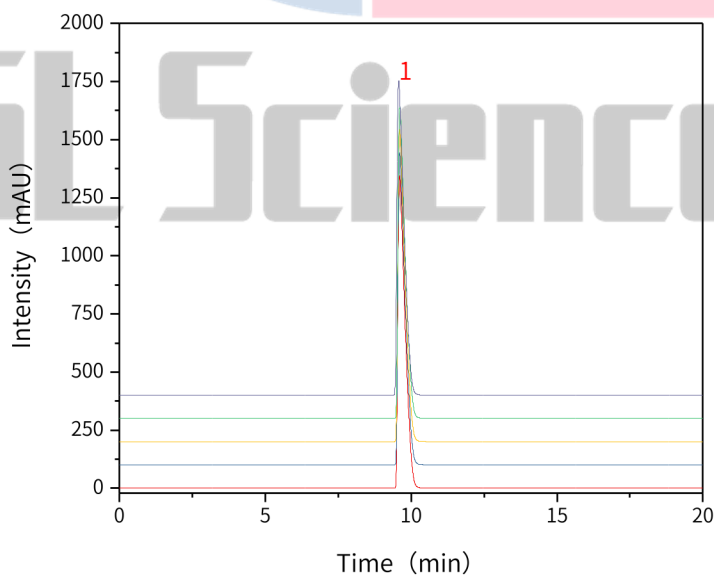


【分析结果】供试品图谱:



No.	Name	Rt/min	Area	Height	N	Symmetry
1	维生素B ₆	9.58	23111.44	1352.46	7141	2.42

【分析结果】重现性:



技尔(上海)商贸有限公司
GL Sciences (Shanghai) Ltd.

●上海总公司

地址:上海市长宁区仙霞路319号
远东国际广场A座902-903室

电话:021-62782272

●技尔应用技术中心

地址:上海市徐汇区桂林路418号
1号楼701室

电话:021-64260228

●技尔成都分公司

地址:成都市锦江区东御街18号
百扬大厦2602室

电话:028-85596177

●技尔广州办事处

地址:广州市天河区天河北路233号
中信广场办公楼3217单元

电话:400-089-1889



以维生素B6峰计:

No.	RT/min	Area	Height	N	Symmetry
1	9.58	2311.44	1352.46	7141	2.42
2	9.61	2313.56	1345.48	7103	2.46
3	9.61	2313.86	1345.63	7111	2.41
4	9.61	2311.96	1343.95	7102	2.43
5	9.61	2313.06	1343.88	7099	2.39

※此实验完全符合《中华人民共和国药典》第二部

3. 结论

维生素B₆有关物质测定项目测按照《中华人民共和国药典》第二部规定检测方法检测。在有关物质测定项目中，维生素B₆峰的理论塔板数皆大于7000，且5次实验重复性良好。因此InertSustain AQ-C18 250×4.6mm,5μm(P/N:5020-89731)可以满足维生素B₆的有关物质测定的检测需求。



技尔(上海)商贸有限公司

GL Sciences (Shanghai) Ltd.

●上海总公司

地址:上海市长宁区仙霞路319号
远东国际广场A座902-903室

电话:021-62782272

●技尔应用技术中心

地址:上海市徐汇区桂林路418号
1号楼701室

电话:021-64260228

●技尔成都分公司

地址:成都市锦江区东御街18号
百扬大厦2602室

电话:028-85596177

●技尔广州办事处

地址:广州市天河区天河北路233号
中信广场办公楼3217单元

电话:400-089-1889



官网:www.glsciences.cn

服务热线:400-089-1889

邮箱:contact@glsciences.com.cn

技尔(上海)官方网站 技尔(上海)官方微信公众号