

薄荷脑

GLS-GC-0004

1. 实验分析

1.1 实验仪器及耗材

色谱柱: InertCap Wax 30m×0.32mm×0.25μm(P/N:1010-67242)

GL Vial样品瓶(GLS0008 2mL透明瓶 带刻度+GLS0143 红膜白胶垫片)

2. 检测项目: 含量测定

2.1 标准内容

色谱条件: 以交联键合聚乙二醇为固定相的毛细管柱。

2.2 溶液配制

对照品溶液的制备: 取薄荷脑对照品适量, 称定, 加无水乙醇制成每1mL约含1mg的溶液, 即得。

供试品溶液的制备: 取本品约10mg, 称定, 置10mL量瓶中, 加无水乙醇溶解并稀释至刻度, 摇匀, 即得。

2.3 系统适用性要求

理论板数按薄荷脑峰计算应不低于10000。

2.4 实验条件

色谱柱: InertCap Wax 30m×0.32mm×0.25μm(P/N:1010-67242)

柱温: 120°C

进样口温度: 250°C

检测器温度: 250°C

进样模式: 分流进样

分流比: 10:1

仪器型号: GL Sciences GC-4000 Plus

检测器: FID

※此实验参考2020中国药典标准进行。

2.5 实验图谱

技尔(上海)商贸有限公司

GL Sciences (Shanghai) Ltd.

●上海总公司

地址: 上海市长宁区仙霞路319号

远东国际广场A座902-903室

电话: 021-62782272

●技尔应用技术中心

地址: 上海市徐汇区桂林路418号

1号楼701室

电话: 021-64260228

●技尔成都分公司

地址: 成都市锦江区东御街18号

百扬大厦2602室

电话: 028-85596177

●技尔广州办事处

地址: 广州市天河区天河北路233号

中信广场办公楼3217单元

电话: 400-089-1889

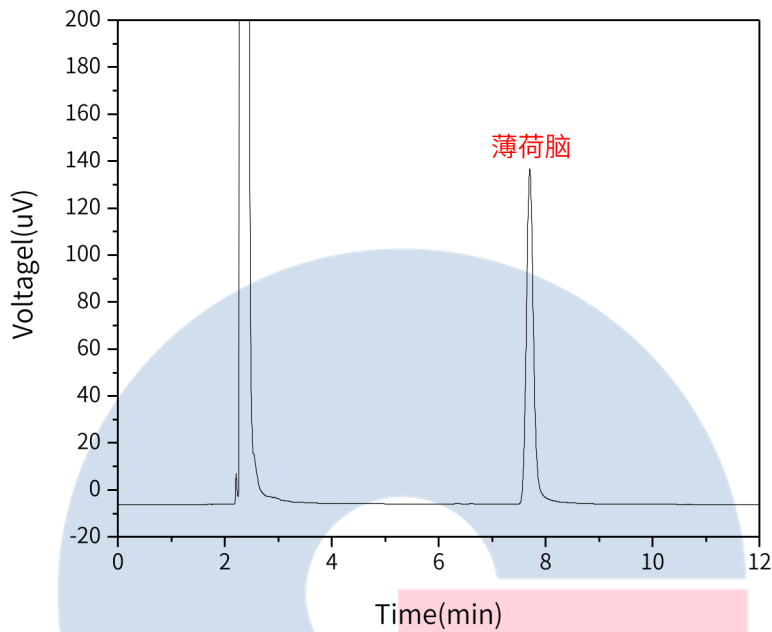


技尔(上海)官方网站 技尔(上海)官方微信公众号

官网: www.glsciences.cn

服务热线: 400-089-1889

邮箱: contact@glsciences.com.cn

【分析结果】对照品谱图


| Name | Rt/min | Area | Height | N | Symmetry |
|------|--------|-------|--------|-------|----------|
| 薄荷脑 | 7.70 | 20.44 | 139.84 | 17088 | 1.08 |

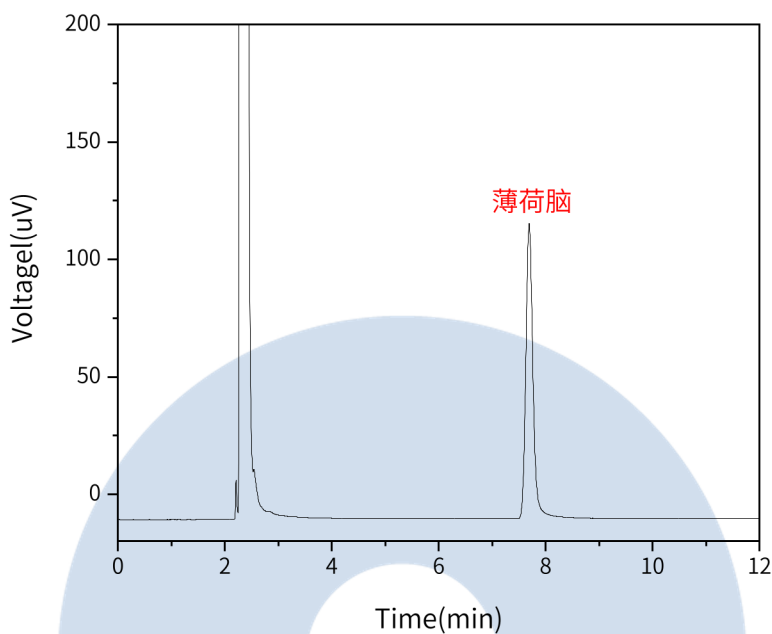
GL Sciences

【分析结果】供试品谱图
技尔(上海)商贸有限公司

GL Sciences (Shanghai) Ltd.

| | | | |
|---|---|---|---|
| ●上海总公司 地址:上海市长宁区仙霞路319号 远东国际广场A座902-903室 电话:021-62782272 | ●技尔应用技术中心 地址:上海市徐汇区桂林路418号 1号楼701室 电话:021-64260228 | ●技尔成都分公司 地址:成都市锦江区东御街18号 百扬大厦2602室 电话:028-85596177 | ●技尔广州办事处 地址:广州市天河区天河北路233号 中信广场办公楼3217单元 电话:400-089-1889 |
|---|---|---|---|





| Name | Rt/min | Area | Height | N | Symmetry |
|------|--------|-------|--------|-------|----------|
| 薄荷脑 | 7.69 | 17.64 | 123.00 | 17552 | 1.08 |

GL Sciences

【分析结果】重现性

技尔(上海)商贸有限公司

GL Sciences (Shanghai) Ltd.

●上海总公司

地址:上海市长宁区仙霞路319号

远东国际广场A座902-903室

电话:021-62782272

●技尔应用技术中心

地址:上海市徐汇区桂林路418号

1号楼701室

电话:021-64260228

●技尔成都分公司

地址:成都市锦江区东御街18号

百扬大厦2602室

电话:028-85596177

●技尔广州办事处

地址:广州市天河区天河北路233号

中信广场办公楼3217单元

电话:400-089-1889

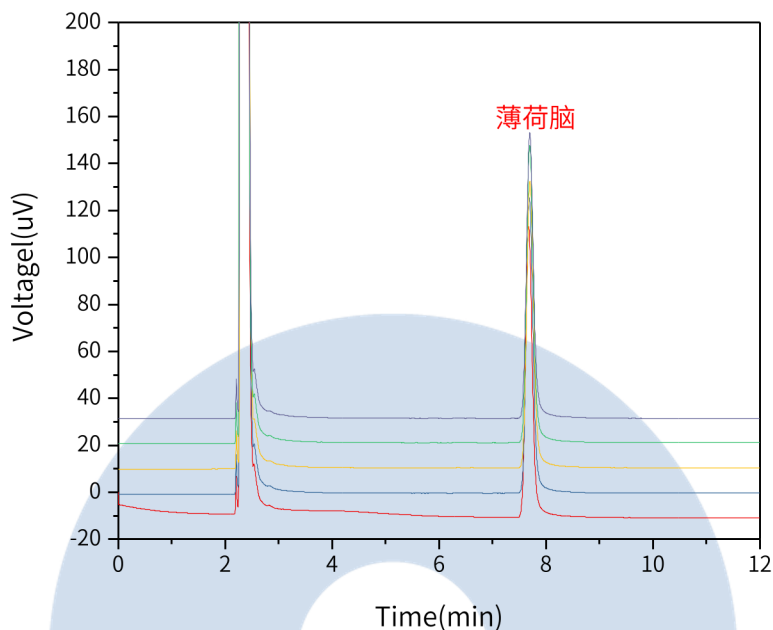


技尔(上海)官方网站 技尔(上海)官方微信公众号

官网:www.glsciences.cn

服务热线:400-089-1889

邮箱:contact@glsciences.com.cn



以薄荷脑计：

| No. | RT/min | Area | Height | N | Symmetry |
|-----|--------|-------|--------|-------|----------|
| 1 | 7.69 | 17.64 | 123.00 | 17552 | 1.08 |
| 2 | 7.68 | 17.05 | 120.97 | 18197 | 1.10 |
| 3 | 7.70 | 17.68 | 119.20 | 16649 | 1.07 |
| 4 | 7.70 | 18.01 | 123.82 | 17054 | 1.08 |
| 5 | 7.70 | 17.67 | 118.97 | 16443 | 1.09 |

※此实验参考2020中国药典标准进行。

3. 结论

薄荷脑参考2020中国药典标准进行分析。含量测定项目中，薄荷脑峰的理论塔板数皆大于16000，且5次实验重复性良好。故InertCap Wax 30m×0.32mm×0.25μm(P/N:1010-67242)可以满足薄荷脑的分析要求。

技尔(上海)商贸有限公司

GL Sciences (Shanghai) Ltd.

●上海总公司

地址:上海市长宁区仙霞路319号

远东国际广场A座902-903室

电话:021-62782272

●技尔应用技术中心

地址:上海市徐汇区桂林路418号

1号楼701室

电话:021-64260228

●技尔成都分公司

地址:成都市锦江区东御街18号

百扬大厦2602室

电话:028-85596177

●技尔广州办事处

地址:广州市天河区天河北路233号

中信广场办公楼3217单元

电话:400-089-1889

