

醋酸地塞米松片含量测定

GLS-LC-0145

1. 实验分析

1.1 实验仪器及耗材

色谱柱: InertSustain AQ-C18 250×4.6mm, 5μm (P/N: 5020-89731)

保护柱: GL Cart InertSustain AQ-C18 5×4.6mm, 5μm (P/N: 5020-89823)

GL Filter 针式过滤器 (GLS0602 13mm×0.22μm Nylon)

GL Vial 样品瓶 (GLS0008 1.5mL 透明瓶带刻度 + GLS0143 红膜白胶垫片)

2. 检测项目: 含量测定

2.1 标准内容: 《中华人民共和国药典》(第二部)

色谱条件: 用十八烷基硅烷键合硅胶为填充剂; 以乙腈-水(40:60)为流动相; 检测波长为240nm; 进样体积20 μL。

2.2 溶液配制:

供试品溶液: 取本品20片, 称定, 研细, 称取适量(约相当于醋酸地塞米松2.5mg), 置50mL量瓶中, 加甲醇适量, 超声使醋酸地塞米松溶解, 用甲醇稀释至刻度, 摇匀, 滤过, 取续滤液。

对照品溶液: 取地塞米松对照品适量, 称定, 加甲醇溶解并定量稀释制成每1mL中约含50μg的溶液。

2.3 实验条件

色谱柱: InertSustain AQ-C18 250×4.6mm, 5μm (P/N: 5020-89731)

流动相: 乙腈/水=40/60

流速: 1mL/min

柱温: 40°C

检测波长: 240nm

进样量: 20μL

压力: 8.8MPa

技尔(上海)商贸有限公司

GL Sciences (Shanghai) Ltd.

● 上海总公司

地址: 上海市长宁区仙霞路319号
远东国际广场A座902-903室

电话: 021-62782272

● 技尔应用技术中心

地址: 上海市徐汇区桂林路418号
1号楼701室

电话: 021-64260228

● 技尔成都分公司

地址: 成都市锦江区东御街18号
百扬大厦2602室

电话: 028-85596177

● 技尔广州办事处

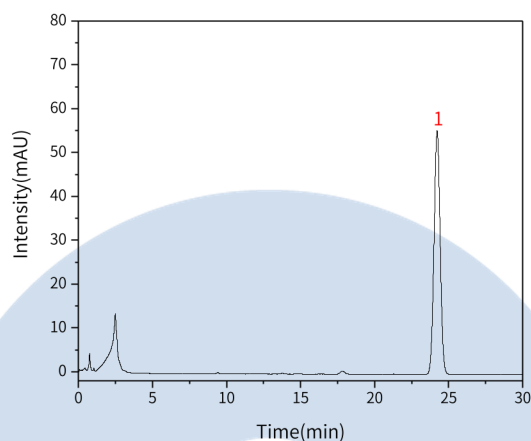
地址: 广州市天河区天河北路233号
中信广场办公楼3217单元

电话: 400-089-1889



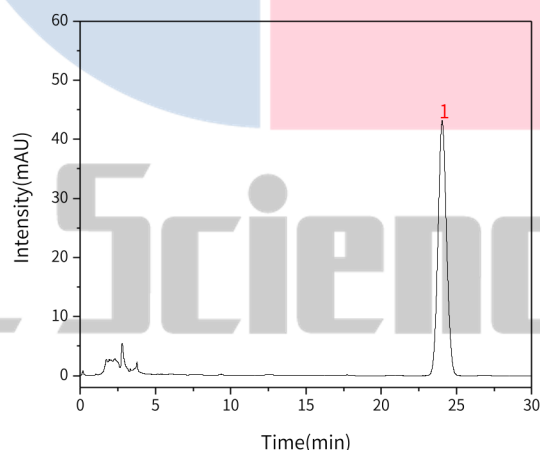
2.4 实验图谱

【分析结果】对照溶液谱图



No.	Name	Rt/min	Area	Height	N	Symmetry
1	醋酸地塞米松	24.22	1600.38	55.63	16198	1.02

【分析结果】供试品图谱



No.	Name	Rt/min	Area	Height	N	Symmetry
1	醋酸地塞米松	24.05	1691.61	43.09	8630	1.06

技尔(上海)商贸有限公司

GL Sciences (Shanghai) Ltd.

●上海总公司

地址:上海市长宁区仙霞路319号
远东国际广场A座902-903室

电话:021-62782272

●技尔应用技术中心

地址:上海市徐汇区桂林路418号
1号楼701室

电话:021-64260228

●技尔成都分公司

地址:成都市锦江区东御街18号
百扬大厦2602室

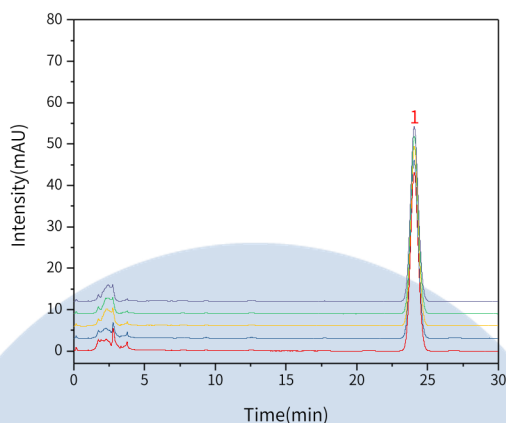
电话:028-85596177

●技尔广州办事处

地址:广州市天河区天河北路233号
中信广场办公楼3217单元

电话:400-089-1889





以醋酸地塞米松峰计:

No.	RT/min	Area	Height	N	Symmetry
1	24.05	1691.61	43.09	8630	1.06
2	24.04	1690.77	43.00	8587	1.06
3	24.06	1689.01	43.25	8720	1.06
4	24.07	1691.52	42.82	8523	1.05
5	24.06	1690.32	42.20	8255	1.06

※此实验完全符合《中华人民共和国药典》第二部

3. 结论

醋酸地塞米松片含量测定项目测按照《中华人民共和国药典》第二部规定检测方法检测。在含量测定项目中，醋酸地塞米松峰的理论塔板数皆大于8000，且5次实验重复性良好。因此InertSustain AQ-C18 250×4.6mm,5μm (P/N:5020-89731)可以满足醋酸地塞米松片含量测定的检测需求。

技尔(上海)商贸有限公司
GL Sciences (Shanghai) Ltd.

●上海总公司

地址:上海市长宁区仙霞路319号
远东国际广场A座902-903室

电话:021-62782272

●技尔应用技术中心

地址:上海市徐汇区桂林路418号
1号楼701室

电话:021-64260228

●技尔成都分公司

地址:成都市锦江区东御街18号
百扬大厦2602室

电话:028-85596177

●技尔广州办事处

地址:广州市天河区天河北路233号
中信广场办公楼3217单元

电话:400-089-1889



技尔(上海)官方网站 技尔(上海)官方微信公众号

官网:www.glsiences.cn

服务热线:400-089-1889

邮箱:contact@glsciences.com.cn