

十滴水

GLS-GC-0001

1. 实验分析

1.1 实验仪器及耗材

色谱柱: InertCap FFAP 30m×0.53mm×1.00μm(P/N:1010-28945)

GL Filter针式过滤器(GLS0602 13mm×0.22μm Nylon)

GL Vial样品瓶(GLS0008 1.5mL透明瓶 带刻度+GLS0143 红膜白胶垫片)

2. 检测项目: 含量测定

2.1 标准内容

色谱条件: 改性聚乙二醇 (PEG-20M) 毛细管柱 (柱长为30m, 内径为0.53mm, 膜厚度为1μm); 柱温为程序升温, 梯度见下表。

速度 (°C/min)	温度 (°C)	保持时间 (min)
/	65	0
6	155	0

2.2 溶液配制

内标溶液的制备: 取环己酮对照品适量, 称定, 加70%乙醇制成每1mL含10mg的溶液, 作为内标溶液。

对照品溶液的制备: 分别取樟脑对照品20mg, 桉油精对照品10mg, 称定, 置同一10mL量瓶中, 加入内标溶液1mL, 加70%乙醇至刻度, 摇匀, 即得。

供试品溶液的制备: 量取本品1mL, 置10mL量瓶中, 加入内标溶液1mL, 加70%乙醇至刻度, 摇匀, 即得。

2.3 测定法

分别取对照品溶液1μL, 供试品溶液1~2μL注入气相色谱仪, 测定, 即得。

2.4 系统适用性要求:

理论板数按樟脑峰计算应不低于12000。

2.5 实验条件

技尔(上海)商贸有限公司

GL Sciences (Shanghai) Ltd.

●上海总公司

地址: 上海市长宁区仙霞路319号

远东国际广场A座902-903室

电话: 021-62782272

●技尔应用技术中心

地址: 上海市徐汇区桂林路418号

1号楼701室

电话: 021-64260228

●技尔成都分公司

地址: 成都市锦江区东御街18号

百扬大厦2602室

电话: 028-85596177

●技尔广州办事处

地址: 广州市天河区天河北路233号

中信广场办公楼3217单元

电话: 400-089-1889



技尔(上海)官方网站 技尔(上海)官方微信公众号

官网: www.glsciences.cn

服务热线: 400-089-1889

邮箱: contact@glsciences.com.cn

色谱柱: InertCap FFAP 30m×0.53mm×1.00μm(P/N:1010-28945)

进样口温度: 250°C

检测器温度: 250°C

进样模式: 分流进样

分流比: 10:1

柱温梯度:

速度 (°C/min)	温度 (°C)	保持时间 (min)
/	65	0
6	155	0

仪器型号: GL Sciences GC-4000 Plus

检测器: FID



2.6 实验图谱

技尔(上海)商贸有限公司

GL Sciences (Shanghai) Ltd.

●上海总公司

地址: 上海市长宁区仙霞路319号

远东国际广场A座902-903室

电话: 021-62782272

●技尔应用技术中心

地址: 上海市徐汇区桂林路418号

1号楼701室

电话: 021-64260228

●技尔成都分公司

地址: 成都市锦江区东御街18号

百扬大厦2602室

电话: 028-85596177

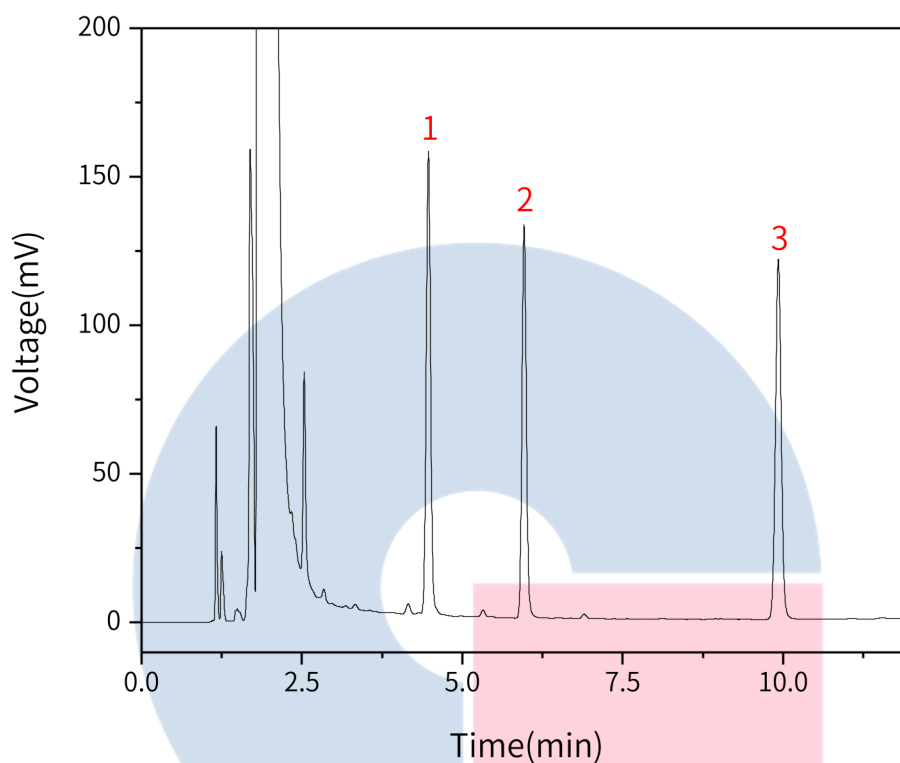
●技尔广州办事处

地址: 广州市天河区天河北路233号

中信广场办公楼3217单元

电话: 400-089-1889





No.	Name	Rt/min	Area	Height	N	Symmetry
1	桉油精	4.47	12.04	155.00	21142	1.05
2	环己酮	5.96	10.25	131.87	38255	1.08
3	樟脑	9.93	12.47	120.78	59103	1.03

技尔(上海)商贸有限公司

GL Sciences (Shanghai) Ltd.

●上海总公司

地址:上海市长宁区仙霞路319号

远东国际广场A座902-903室

电话:021-62782272

●技尔应用技术中心

地址:上海市徐汇区桂林路418号

1号楼701室

电话:021-64260228

●技尔成都分公司

地址:成都市锦江区东御街18号

百扬大厦2602室

电话:028-85596177

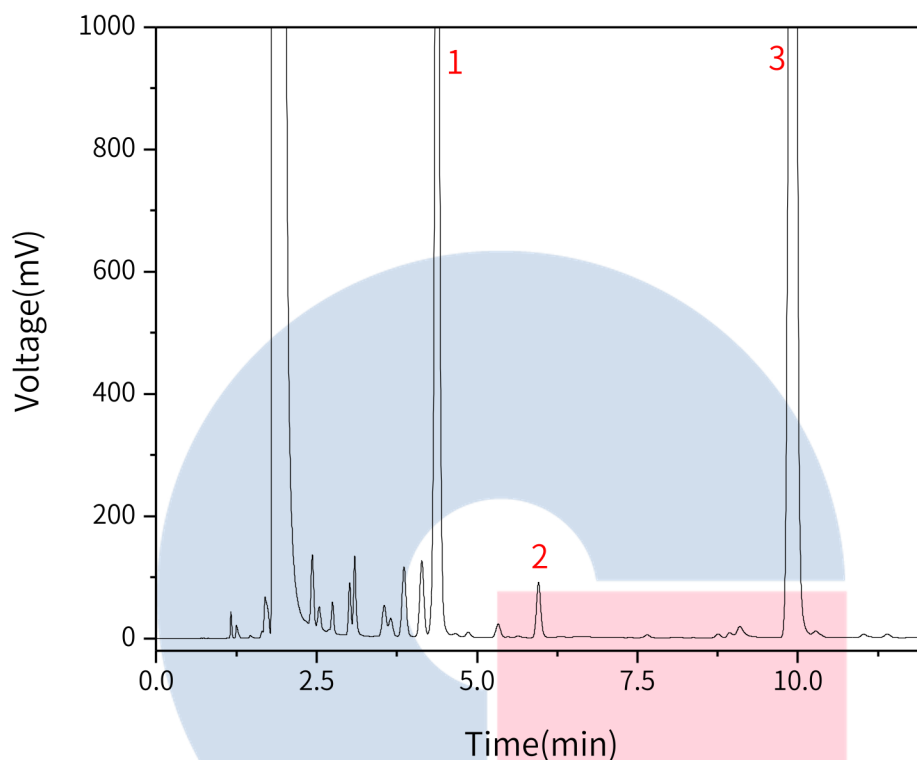
●技尔广州办事处

地址:广州市天河区天河北路233号

中信广场办公楼3217单元

电话:400-089-1889





No.	Name	Rt/min	Area	Height	N	Symmetry	Res
1	桉油精	4.38	147.61	1780.63	18267	0.98	1.94
2	环己酮	5.96	7.12	90.31	37687	1.11	12.54
3	樟脑	9.93	486.90	4578.86	56244	0.94	2.08

技尔(上海)商贸有限公司

GL Sciences (Shanghai) Ltd.

●上海总公司

地址:上海市长宁区仙霞路319号

远东国际广场A座902-903室

电话:021-62782272

●技尔应用技术中心

地址:上海市徐汇区桂林路418号

1号楼701室

电话:021-64260228

●技尔成都分公司

地址:成都市锦江区东御街18号

百扬大厦2602室

电话:028-85596177

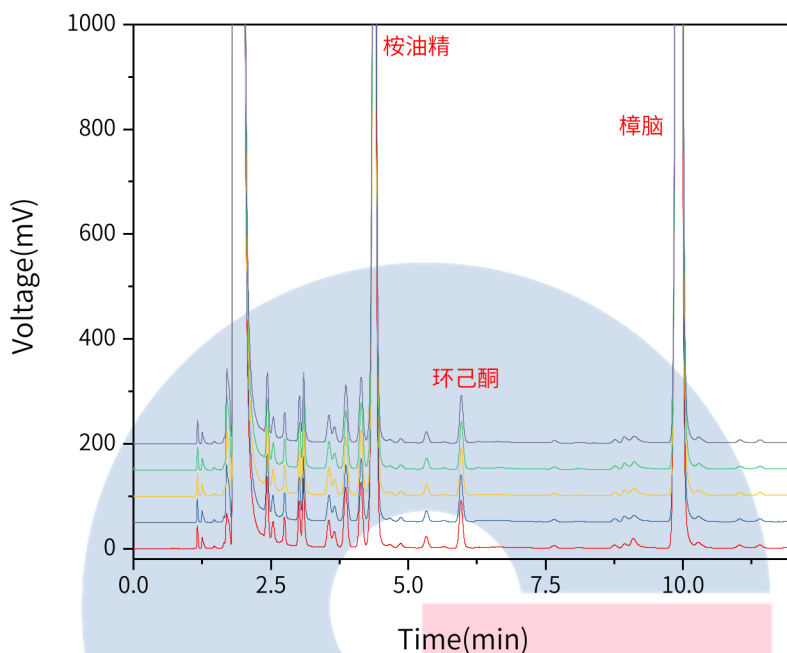
●技尔广州办事处

地址:广州市天河区天河北路233号

中信广场办公楼3217单元

电话:400-089-1889





以樟脑峰计：

No.	Rt/min	Area	Height	N	Symmetry	Res
1	9.93	486.90	4578.86	56244	0.94	2.08
2	9.93	475.27	4465.25	56436	0.95	2.08
3	9.94	486.10	4583.88	56582	0.94	2.09
4	9.94	487.09	4592.63	56593	0.95	2.11
5	9.94	491.65	4671.33	57365	0.94	2.07

3. 结论

十滴水项目参考2020版中国药典进行。含量测定中，樟脑的理论板数皆大于56000，且5针重现性良好。故InertCap FFAP 30m×0.53mm×1.00μm(P/N: 1010-28945)能满足20版药典对十滴水项目的分析需求。

技尔(上海)商贸有限公司

GL Sciences (Shanghai) Ltd.

●上海总公司

地址:上海市长宁区仙霞路319号

远东国际广场A座902-903室

电话:021-62782272

●技尔应用技术中心

地址:上海市徐汇区桂林路418号

1号楼701室

电话:021-64260228

●技尔成都分公司

地址:成都市锦江区东御街18号

百扬大厦2602室

电话:028-85596177

●技尔广州办事处

地址:广州市天河区天河北路233号

中信广场办公楼3217单元

电话:400-089-1889



技尔(上海)官方网站 技尔(上海)官方微信公众号