

**1. 实验分析****1.1 实验仪器及耗材**

色谱柱: InertCap 5 30m×0.32mm×0.25μm(P/N:1010-18242)

GL Filter针式过滤器(GLS0602 13mm×0.22μm Nylon)

GL Vial样品瓶(GLS0008 1.5mL透明瓶 带刻度+GLS0143 红膜白胶垫片)

**2. 检测项目: 含量测定****2.1 标准内容**

色谱条件: 交联5%苯基甲基聚硅氧烷为固定相的毛细管柱(柱长为30m, 内径为0.32mm, 膜厚度为0.25μm), 进样口温度为280°C; 检测器温度为280°C; 分流比为20:1; 柱温为程序升温, 梯度见下表。

速度 (°C/min)	温度 (°C)	保持时间 (min)
/	150	23
8	230	2

**2.2 溶液配制**

校正因子溶液的制备: 取正十八烷适量, 称定, 加正己烷制成每1mL含15mg的溶液, 作为内标溶液。取百秋李醇对照品30mg, 称定, 置10mL量瓶中, 加入内标溶液1mL, 用正己烷稀释至刻度, 摇匀。

供试品溶液的制备: 取本品粗粉约3g, 称定, 置锥形瓶中, 加三氯甲烷50mL, 超声处理3次, 每次20分钟, 滤过, 合并滤液, 回收溶剂至干, 残渣加正己烷使溶其溶解, 转移至5mL量瓶中, 加入内标溶液0.5mL, 加正己烷至刻度, 摇匀。

**2.3 测定法**

分别吸取校正因子溶液与供试品溶液各1μL, 注入气相色谱仪, 测定, 即得。

**2.4 系统适用性要求:**

理论板数按百秋李醇峰计算应不低于50000。

**2.5 实验条件**

色谱柱: InertCap 5 30m×0.32mm×0.25μm(P/N:1010-18242)

**技尔(上海)商贸有限公司**

GL Sciences (Shanghai) Ltd.

## ●上海总公司

地址: 上海市长宁区仙霞路319号

远东国际广场A座902-903室

电话: 021-62782272

## ●技尔应用技术中心

地址: 上海市徐汇区桂林路418号

1号楼701室

电话: 021-64260228

## ●技尔成都分公司

地址: 成都市锦江区东御街18号

百扬大厦2602室

电话: 028-85596177

## ●技尔广州办事处

地址: 广州市天河区天河北路233号

中信广场办公楼3217单元

电话: 400-089-1889



进样口温度: 280°C

检测器温度: 280°C

进样模式: 分流进样

分流比: 20:1

柱温梯度:

速度 (°C/min)	温度 (°C)	保持时间 (min)
/	150	23
8	230	0

仪器型号: GL Sciences GC-4000 Plus

检测器: FID



## 技尔(上海)商贸有限公司

GL Sciences (Shanghai) Ltd.

●上海总公司

地址: 上海市长宁区仙霞路319号

远东国际广场A座902-903室

电话: 021-62782272

●技尔应用技术中心

地址: 上海市徐汇区桂林路418号

1号楼701室

电话: 021-64260228

●技尔成都分公司

地址: 成都市锦江区东御街18号

百扬大厦2602室

电话: 028-85596177

●技尔广州办事处

地址: 广州市天河区天河北路233号

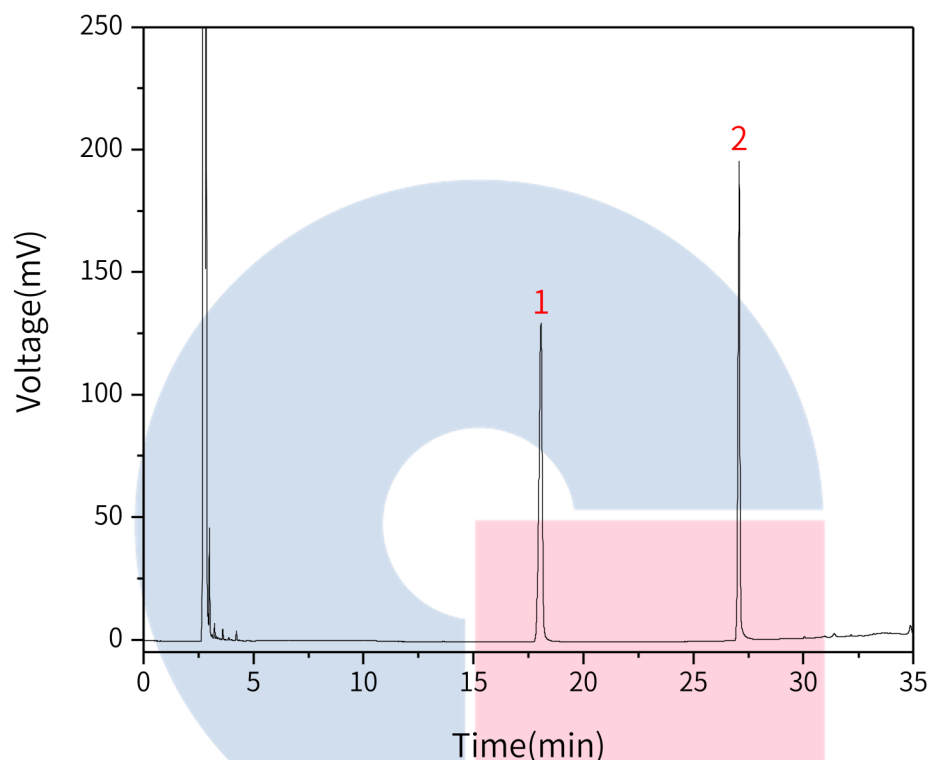
中信广场办公楼3217单元

电话: 400-089-1889



## 2.6 实验图谱

【分析结果】校正因子谱图



No.	Name	Rt/min	Area	Height	N
1	百秋李醇	18.07	22.68	129.69	69616
2	正十八烷	27.08	19.84	195.40	502166

## 技尔(上海)商贸有限公司

GL Sciences (Shanghai) Ltd.

●上海总公司

地址:上海市长宁区仙霞路319号

远东国际广场A座902-903室

电话:021-62782272

●技尔应用技术中心

地址:上海市徐汇区桂林路418号

1号楼701室

电话:021-64260228

●技尔成都分公司

地址:成都市锦江区东御街18号

百扬大厦2602室

电话:028-85596177

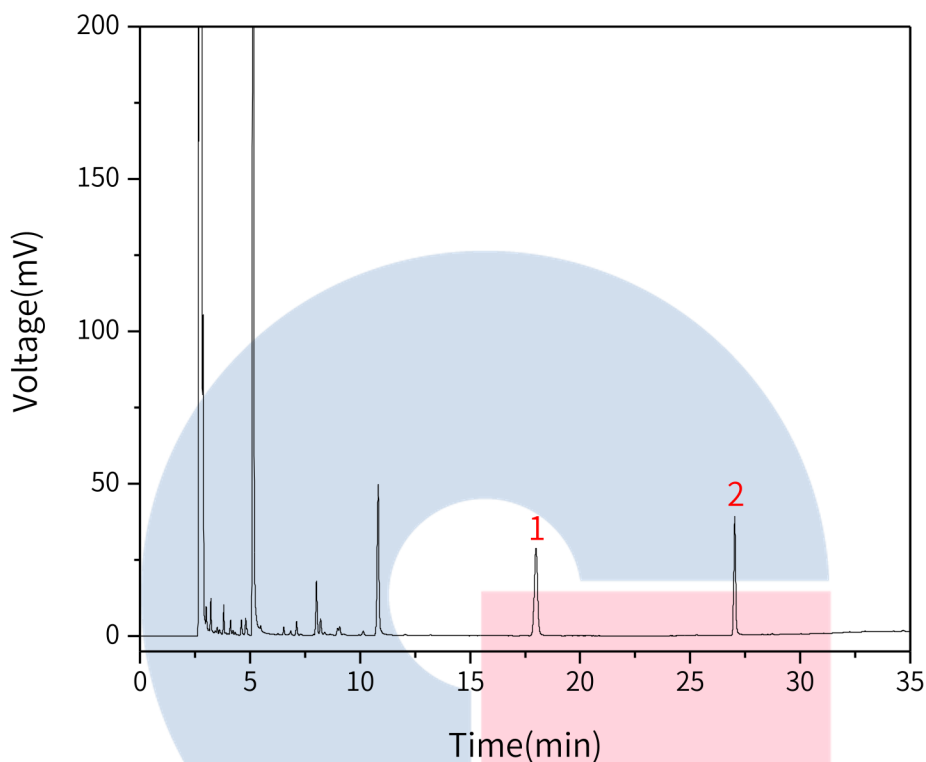
●技尔广州办事处

地址:广州市天河区天河北路233号

中信广场办公楼3217单元

电话:400-089-1889





No.	Name	Rt/min	Area	Height	N	Symmetry
1	百秋李醇	17.99	4.97	28.75	72584	1.00
2	正十八烷	27.03	3.75	38.91	532453	1.00

## 技尔(上海)商贸有限公司

GL Sciences (Shanghai) Ltd.

●上海总公司

地址:上海市长宁区仙霞路319号

远东国际广场A座902-903室

电话:021-62782272

●技尔应用技术中心

地址:上海市徐汇区桂林路418号

1号楼701室

电话:021-64260228

●技尔成都分公司

地址:成都市锦江区东御街18号

百扬大厦2602室

电话:028-85596177

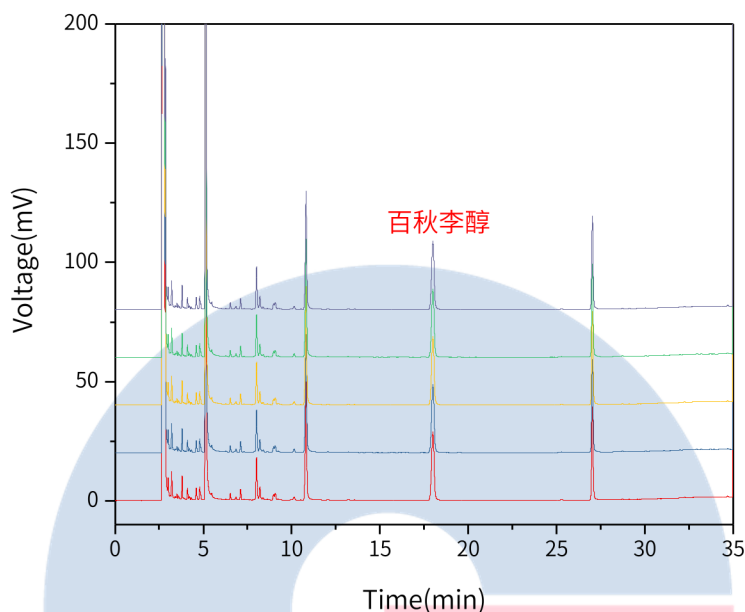
●技尔广州办事处

地址:广州市天河区天河北路233号

中信广场办公楼3217单元

电话:400-089-1889





以百秋李醇峰计:

No.	Rt/min	Area	Height	N	Symmetry
1	17.99	4.97	28.75	72584	1.00
2	18.00	5.19	31.22	78286	1.00
3	18.03	5.26	31.77	78994	1.02
4	18.03	5.02	29.36	74679	0.99
5	18.03	5.09	30.20	76893	1.04

### 3. 结论

广藿香项目参考2020版中国药典进行。含量测定中，百秋李醇的理论板数皆大于69000，且5针重现性良好，故InertCap 5 30m×0.32mm×0.25μm(P/N: 1010-18242)能满足20版药典对广藿香项目的分析需求。

## 技尔(上海)商贸有限公司

GL Sciences (Shanghai) Ltd.

**●上海总公司**

地址:上海市长宁区仙霞路319号

远东国际广场A座902-903室

电话:021-62782272

**●技尔应用技术中心**

地址:上海市徐汇区桂林路418号

1号楼701室

电话:021-64260228

**●技尔成都分公司**

地址:成都市锦江区东御街18号

百扬大厦2602室

电话:028-85596177

**●技尔广州办事处**

地址:广州市天河区天河北路233号

中信广场办公楼3217单元

电话:400-089-1889



技尔(上海)官方网站 技尔(上海)官方微信公众号