

## 1. 实验分析

### 1.1 实验仪器及耗材

色谱柱: Inertsil ODS-HL 5 $\mu$ m 250 $\times$ 4.6mm(PN:5020-87132)

GL Filter针式过滤器(GLS0604 25mm $\times$ 0.22 $\mu$ m Nylon)

GL Vial样品瓶(GLS0008 2mL透明瓶 带刻度+GLS0143 红膜白胶垫片)

### 1.2 新旧药典对比

检测项目: 苦杏仁苷—含量测定。

药典对比: 2020药典对药材水分检查值做出要求。

### 1.3 溶液配制

对照品溶液: 取苦杏仁苷对照品适量, 称定, 用甲醇制成每1mL含40 $\mu$ g的溶液。

供试品溶液: 取本品粉末(过二号筛) 0.25g, 称定, 置具塞锥形瓶中, 加入甲醇25mL, 密塞, 称定重量, 超声处理(功率: 250W, 频率: 50kHz) 30分钟, 放冷, 称定重量, 用甲醇补足减失的重量, 摇匀, 滤过, 量取续滤液5mL, 置50mL量瓶中, 加50%甲醇稀释至刻度, 摇匀, 滤过, 取续滤液, 即得。

1.4 系统适用性要求: 理论板数按苦杏仁峰计算应不低于7000。

## 2. 实验条件

色谱柱: Inertsil ODS-HL 5 $\mu$ m 250 $\times$ 4.6mm(PN:5020-87132)

流动相: 乙腈: 0.1%磷酸(8:92)

仪器型号: Thermo Ultimate 3000

检测器: DAD

流速: 1.0mL/min

进样量: 10 $\mu$ L

柱压: 107bar

柱温: 25 $^{\circ}$ C

波长: 207nm

※此实验根据2020年中国药典进行, 无改动。

## 技尔(上海)商贸有限公司

GL Sciences (Shanghai) Ltd.

●上海总公司

地址: 上海市长宁区仙霞路319号

远东国际广场A座902-903室

电话: 021-62782272

●技尔应用技术中心

地址: 上海市徐汇区桂林路418号

1号楼701室

电话: 021-64260228

●技尔成都分公司

地址: 成都市锦江区东御街18号

百扬大厦2602室

电话: 028-85596177

●技尔广州办事处

地址: 广州市天河区天河北路233号

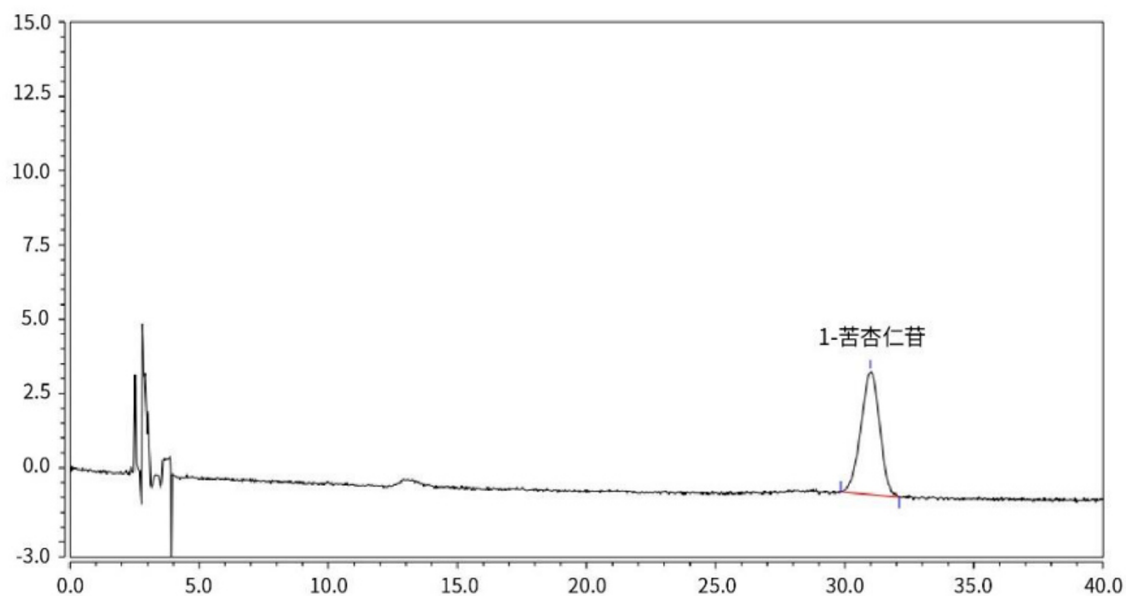
中信广场办公楼3217单元

电话: 400-089-1889



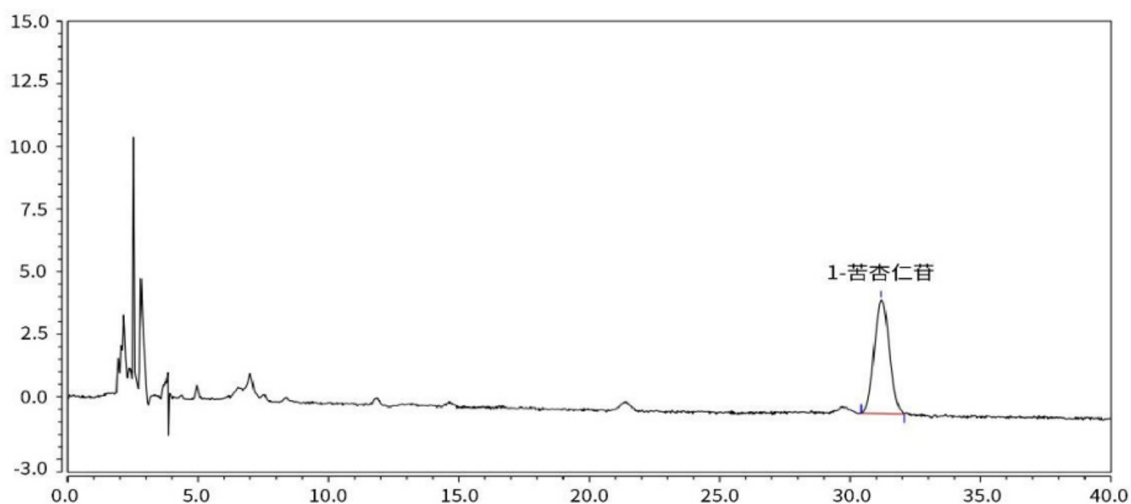
### 3. 实验图谱

#### 【分析结果】对照品图谱



No.	Name	RT/min	Area	Height	N	Symmetry
1	苦杏仁苷	30.99	3.53	4.16	8332	0.97

#### 【分析结果】供试品谱图



## 技尔(上海)商贸有限公司

GL Sciences (Shanghai) Ltd.

●上海总公司

地址:上海市长宁区仙霞路319号

远东国际广场A座902-903室

电话:021-62782272

●技尔应用技术中心

地址:上海市徐汇区桂林路418号

1号楼701室

电话:021-64260228

●技尔成都分公司

地址:成都市锦江区东御街18号

百扬大厦2602室

电话:028-85596177

●技尔广州办事处

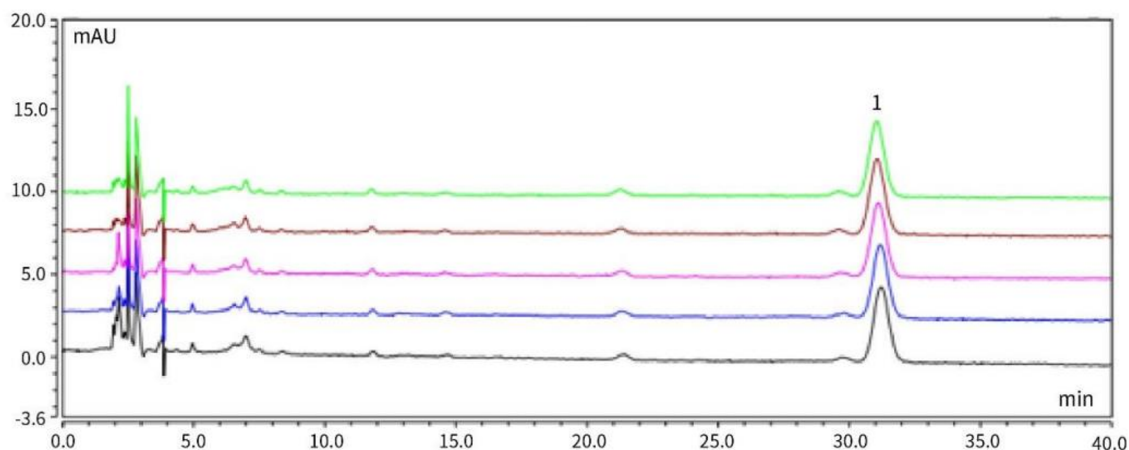
地址:广州市天河区天河北路233号

中信广场办公楼3217单元

电话:400-089-1889



No.	Name	RT/min	Area	Height	N	Symmetry
1	苦杏仁苷	31.19	3.09	4.55	1316	1.05

**【分析结果】数据重现性**


以苦杏仁苷计：

No.	RT/min	Area	Height	N	Symmetry
1	31.19	3.09	4.55	13155	1.05
2	31.21	2.98	4.41	13313	0.99
3	31.10	3.08	4.50	12760	1.04
4	31.05	3.08	4.53	13162	1.07
5	31.05	3.09	4.57	13256	1.03

※此实验根据2020年中国药典进行，无改动。

**4. 结论**

按照2020版药典要求，使用Inertsil ODS-HL 5 $\mu$ m 250 $\times$ 4.6mm(PN:5020-87132)，对苦杏仁中物质含量进行测定，目标物与相邻杂质分离度良好。以苦杏仁苷峰计，其理论塔板数满足药典要求，且5次实验重复性良好。故Inertsil ODS-HL 5 $\mu$ m 250 $\times$ 4.6mm(PN:5020-87132)满足2020版药典对苦杏仁的分析要求。

**技尔(上海)商贸有限公司**

GL Sciences (Shanghai) Ltd.

## ●上海总公司

地址:上海市长宁区仙霞路319号

远东国际广场A座902-903室

电话:021-62782272

## ●技尔应用技术中心

地址:上海市徐汇区桂林路418号

1号楼701室

电话:021-64260228

## ●技尔成都分公司

地址:成都市锦江区东御街18号

百扬大厦2602室

电话:028-85596177

## ●技尔广州办事处

地址:广州市天河区天河北路233号

中信广场办公楼3217单元

电话:400-089-1889

