

## 生姜饮片含量测定

GLS-LC-0114

### 1. 实验分析

#### 1.1 实验仪器及耗材

色谱柱:Inertsil ODS-HL 250×4.6mm,5μm(P/N:5020-87132)

GL Filter针式过滤器(GLS0602 13mm×0.22μm Nylon)

GL Vial样品瓶(GLS0008 1.5mL透明瓶带刻度+GLS0143红膜白胶垫片)

### 2. 检测项目：含量测定

#### 2.1 标准内容：参考自2020版中国药典一部

色谱条件：以十八烷基硅烷键合硅胶为填充剂；以乙腈-甲醇-水(40:5:55)为流动相；检测波长为280nm；进样体积为8μL(对照品溶液)和20μL(供试品溶液)。

系统适用性要求：理论板数按6-姜辣素峰计算应不低于5000。

#### 2.2 溶液配制

供试品溶液的制备：取本品粉末约0.8g，称定，置具塞锥形瓶中，加入甲醇25mL，加热回流30分钟，放冷，再称定重量，用甲醇补足减失的重量，摇匀，滤过，取续滤液，即得。

对照品溶液：取6-姜辣素对照品适量，称定，加甲醇制成每1mL含0.1mg的溶液，即得。

#### 2.3 实验条件

色谱柱:Inertsil ODS-HL 250×4.6mm,5μm(P/N:5020-87132)

流动相:乙腈/甲醇/水=40/5/55

流速:1.0mL/min

柱温:40°C

检测波长:280nm

进样量:8μL(对照品)20μL(供试品)

压力:7.7mPa

检测器:UV

#### 2.4 实验图谱

## 技尔(上海)商贸有限公司

GL Sciences (Shanghai) Ltd.

**●上海总公司**

地址:上海市长宁区仙霞路319号

远东国际广场A座902-903室

电话:021-62782272

**●技尔应用技术中心**

地址:上海市徐汇区桂林路418号

1号楼701室

电话:021-64260228

**●技尔成都分公司**

地址:成都市锦江区东御街18号

百扬大厦2602室

电话:028-85596177

**●技尔广州办事处**

地址:广州市天河区天河北路233号

中信广场办公楼3217单元

电话:400-089-1889

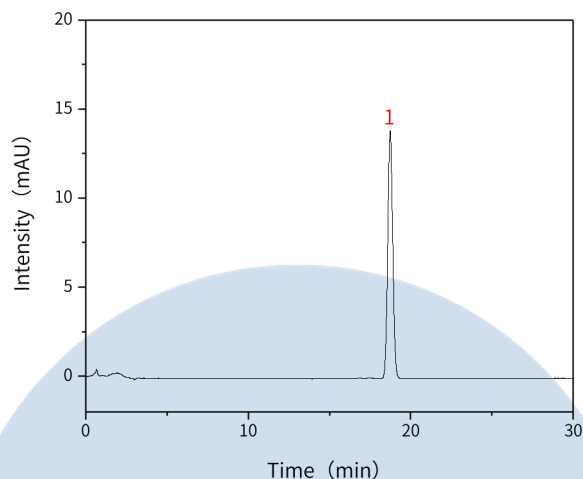


技尔(上海)官方网站 技尔(上海)官方微信公众号

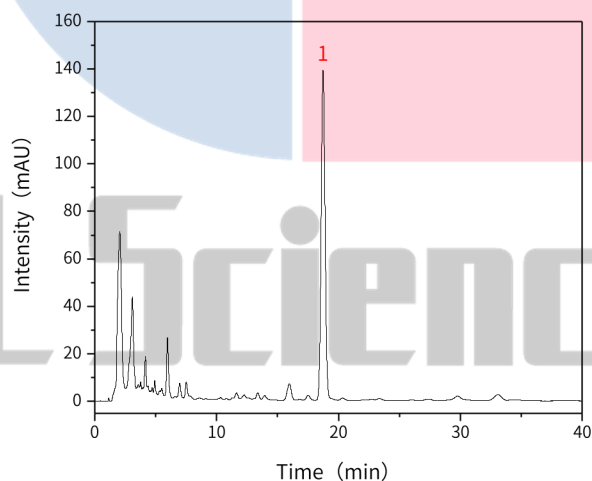
官网:www.glsciences.cn

服务热线:400-089-1889

邮箱:contact@glsciences.com.cn

**【分析结果】对照品溶液谱图**


No.	Name	Rt/min	Area	Height	N	Symmetry
1	6-姜辣素	18.73	294.82	13.86	17487	1.06

**【分析结果】供试品溶液谱图**


No.	Name	Rt/min	Area	Height	N	Symmetry	Res
1	6-姜辣素	18.74	3070.66	138.56	16215	1.06	2.15

**技尔(上海)商贸有限公司**

GL Sciences (Shanghai) Ltd.

**●上海总公司**

地址:上海市长宁区仙霞路319号

远东国际广场A座902-903室

电话:021-62782272

**●技尔应用技术中心**

地址:上海市徐汇区桂林路418号

1号楼701室

电话:021-64260228

**●技尔成都分公司**

地址:成都市锦江区东御街18号

百扬大厦2602室

电话:028-85596177

**●技尔广州办事处**

地址:广州市天河区天河北路233号

中信广场办公楼3217单元

电话:400-089-1889

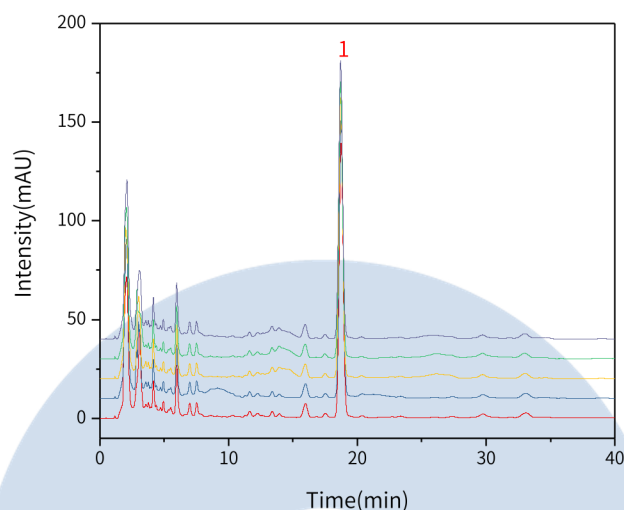


官网:www.glsciences.cn

服务热线:400-089-1889

邮箱:contact@glsciences.com.cn

技尔(上海)官方网站 技尔(上海)官方微信公众号



以6-姜辣素峰计:

No.	RT/min	Area	Height	N	Symmetry	Res
1	18.74	3070.66	138.56	16215	1.06	2.15
2	18.74	3066.44	139.65	16475	1.05	2.18
3	18.71	3091.72	141.52	16857	1.05	2.19
4	18.70	3057.64	139.45	16430	1.05	2.17
5	18.70	3072.98	140.42	16544	1.06	2.19

※此实验完全符合2020版中国药典要求

### 3. 结论

生姜饮片按照2020版中国药典标准规定检测方法检测。含量测定项目中, 6-姜辣素峰的理论塔板数皆大于16000, 且5次实验重复性良好。故Inertsil ODS-HL 250×4.6mm,5μm(P/N:5020-87132)可以满足生姜饮片的含量测定的检测需求。

## 技尔(上海)商贸有限公司

GL Sciences (Shanghai) Ltd.

●上海总公司

地址:上海市长宁区仙霞路319号

远东国际广场A座902-903室

电话:021-62782272

●技尔应用技术中心

地址:上海市徐汇区桂林路418号

1号楼701室

电话:021-64260228

●技尔成都分公司

地址:成都市锦江区东御街18号

百扬大厦2602室

电话:028-85596177

●技尔广州办事处

地址:广州市天河区天河北路233号

中信广场办公楼3217单元

电话:400-089-1889

