

小金丸

GLS-LC-0024

1. 实验分析

1.1 实验仪器及耗材

色谱柱: InertCap 17 30m×0.25mm×0.25μm(P/N:1010-65142)

GL Filter针式过滤器(GLS0604 13mm x 0.22μm Nylon)

GL Vial样品瓶(GLS0008 2mL透明瓶 带刻度+GLS0143 红膜白胶垫片)

2. 检测项目: 含量测定

2.1 标准内容

色谱条件: 以(50%-苯基)-甲基聚硅氧烷为固定相的毛细管柱(柱长为30m, 柱内径为0.25mm, 膜厚度为0.25μm)。进样口温度为220°C; 检测器温度为250°C; 柱温为程序升温, 梯度见下表。

| 速度 (°C/min) | 温度 (°C) | 保持时间 (min) |
|-------------|---------|------------|
| / | 120 | 0 |
| 3 | 220 | 10 |
| 6 | 250 | 5 |

2.2 溶液配制

对照品溶液的制备: 取麝香酮对照品适量, 称定, 加无水乙醇制成每1mL含0.4mg (检测人工麝香) 或0.1mg (检测麝香) 的溶液, 即得。

供试品溶液的制备: 取本品适量, 研细, 取约1.5g, 称定, 置具塞锥形瓶中, 加入乙酸乙酯15mL, 称定重量, 超声处理 (功率250W, 频率33kHz) 30分钟, 放置至室温, 再称定重量, 用乙酸乙酯补足减失的重量, 摇匀, 滤过, 取续滤液, 即得。

2.3 测定法

分别吸取对照品溶液1μL、供试品溶液2-3μL, 注入气相色谱仪, 测定, 即得。

技尔(上海)商贸有限公司

GL Sciences (Shanghai) Ltd.

●上海总公司

地址: 上海市长宁区仙霞路319号

远东国际广场A座902-903室

电话: 021-62782272

●技尔应用技术中心

地址: 上海市徐汇区桂林路418号

1号楼701室

电话: 021-64260228

●技尔成都分公司

地址: 成都市锦江区东御街18号

百扬大厦2602室

电话: 028-85596177

●技尔广州办事处

地址: 广州市天河区天河北路233号

中信广场办公楼3217单元

电话: 400-089-1889

官网: www.glsciences.cn

服务热线: 400-089-1889

邮箱: contact@glsciences.com.cn

技尔(上海)官方网站 技尔(上海)官方微信公众号

2.4 系统适用性要求

理论板数按麝香酮峰计算应不低于20000。

2.5 实验条件

色谱柱: InertCap 17 30m×0.25mm×0.25μm(P/N:1010-65142)

进样口温度: 220°C

检测器温度: 250°C

进样模式: 分流进样

分流比: 20:1

GC柱温梯度:

| 速度 (°C/min) | 温度 (°C) | 保持时间 (min) |
|-------------|---------|------------|
| / | 120 | 0 |
| 3 | 220 | 10 |
| 6 | 250 | 5 |

仪器型号: GL Sciences GC-4000 Plus

检测器: FID

GL Sciences

技尔(上海)商贸有限公司

GL Sciences (Shanghai) Ltd.

●上海总公司

地址: 上海市长宁区仙霞路319号

远东国际广场A座902-903室

电话: 021-62782272

●技尔应用技术中心

地址: 上海市徐汇区桂林路418号

1号楼701室

电话: 021-64260228

●技尔成都分公司

地址: 成都市锦江区东御街18号

百扬大厦2602室

电话: 028-85596177

●技尔广州办事处

地址: 广州市天河区天河北路233号

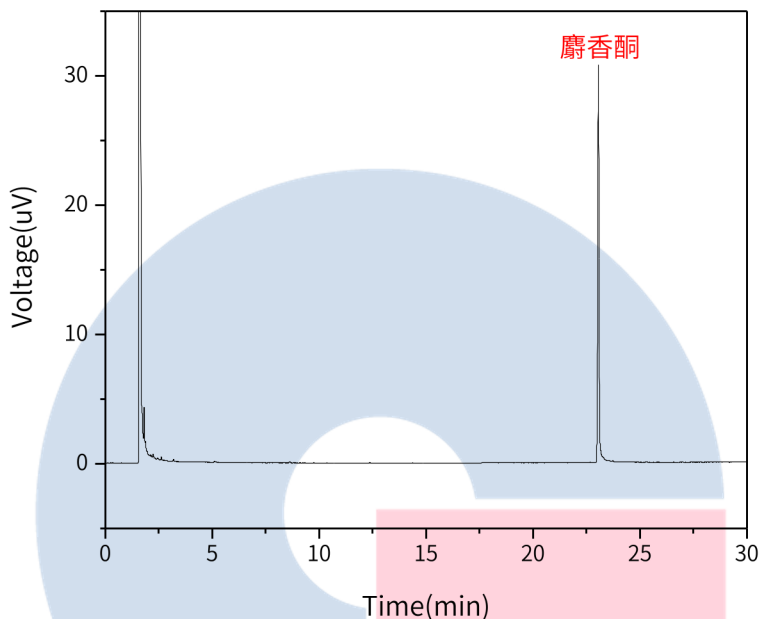
中信广场办公楼3217单元

电话: 400-089-1889



2.6 实验图谱

【分析结果】对照品谱图



| Name | Rt/min | Area | Height | N | Res | Symmetry |
|------|--------|------|--------|--------|-----|----------|
| 麝香酮 | 23.06 | 2.13 | 30.60 | 714549 | / | 1.03 |

GL Sciences

技尔(上海)商贸有限公司

GL Sciences (Shanghai) Ltd.

●上海总公司

地址:上海市长宁区仙霞路319号

远东国际广场A座902-903室

电话:021-62782272

●技尔应用技术中心

地址:上海市徐汇区桂林路418号

1号楼701室

电话:021-64260228

●技尔成都分公司

地址:成都市锦江区东御街18号

百扬大厦2602室

电话:028-85596177

●技尔广州办事处

地址:广州市天河区天河北路233号

中信广场办公楼3217单元

电话:400-089-1889

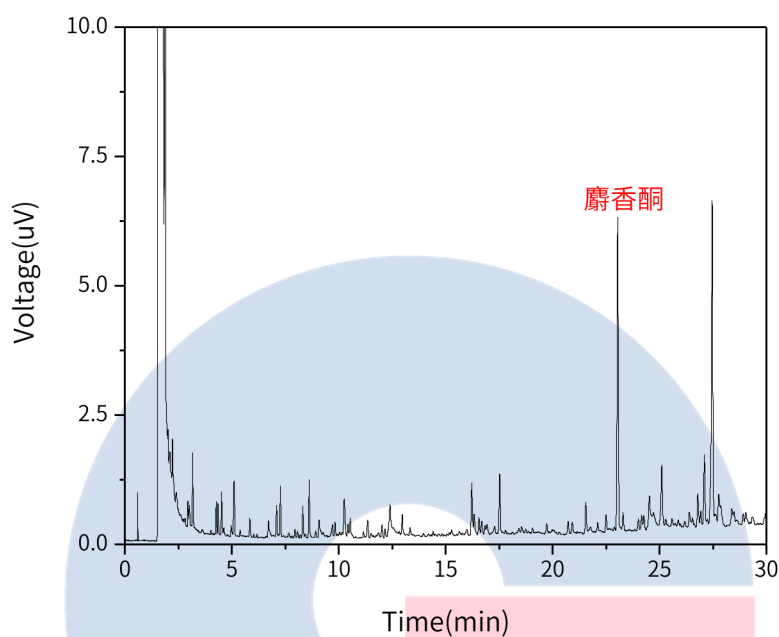


官网:www.glsciences.cn

服务热线:400-089-1889

邮箱:contact@glsciences.com.cn

技尔(上海)官方网站 技尔(上海)官方微信公众号



| Name | Rt/min | Area | Height | N | Res | Symmetry |
|------|--------|------|--------|--------|------|----------|
| 麝香酮 | 23.04 | 0.39 | 6.00 | 779927 | 1.51 | 1.01 |

GL Sciences

技尔(上海)商贸有限公司

GL Sciences (Shanghai) Ltd.

●上海总公司

地址:上海市长宁区仙霞路319号

远东国际广场A座902-903室

电话:021-62782272

●技尔应用技术中心

地址:上海市徐汇区桂林路418号

1号楼701室

电话:021-64260228

●技尔成都分公司

地址:成都市锦江区东御街18号

百扬大厦2602室

电话:028-85596177

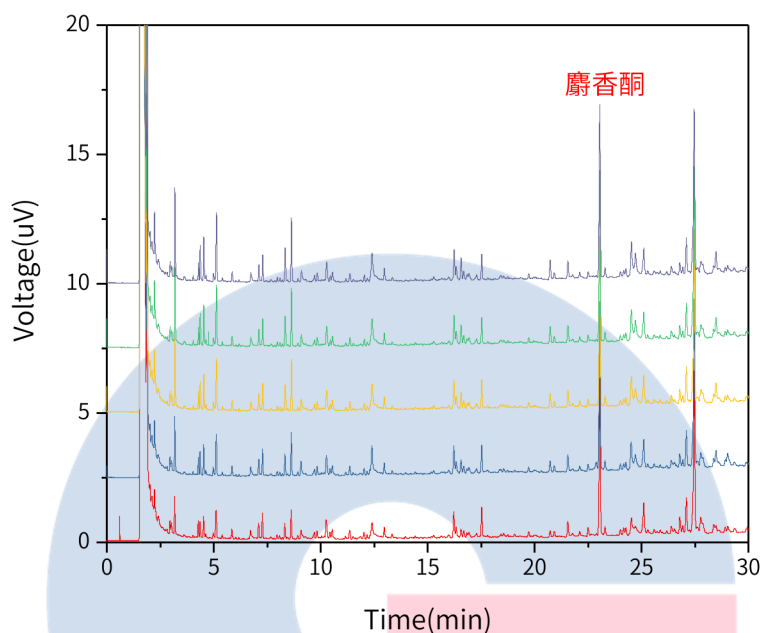
●技尔广州办事处

地址:广州市天河区天河北路233号

中信广场办公楼3217单元

电话:400-089-1889





以麝香酮峰计:

| No. | Rt/min | Area | Height | N | Res | Symmetry |
|-----|--------|------|--------|--------|------|----------|
| 1 | 23.04 | 0.39 | 6.00 | 779927 | 1.51 | 1.01 |
| 2 | 23.05 | 0.42 | 6.43 | 795224 | 1.60 | 0.96 |
| 3 | 23.05 | 0.43 | 6.52 | 769164 | 1.69 | 1.00 |
| 4 | 23.04 | 0.43 | 6.59 | 759220 | 1.50 | 1.02 |
| 5 | 23.05 | 0.44 | 6.66 | 757310 | 1.77 | 0.98 |

3. 结论

小金丸项目参照2020版中国药典进行。含量测定中，麝香酮的理论塔板数皆大于700000，且5次实验重复性良好。故InertCap 17 30m×0.25mm×0.25μm(P/N: 1010-65142)能满足20版药典对小金丸项目的分析需求。

技尔(上海)商贸有限公司

GL Sciences (Shanghai) Ltd.

●上海总公司

地址:上海市长宁区仙霞路319号

远东国际广场A座902-903室

电话:021-62782272

●技尔应用技术中心

地址:上海市徐汇区桂林路418号

1号楼701室

电话:021-64260228

●技尔成都分公司

地址:成都市锦江区东御街18号

百扬大厦2602室

电话:028-85596177

●技尔广州办事处

地址:广州市天河区天河北路233号

中信广场办公楼3217单元

电话:400-089-1889

