

**1. 实验分析****1.1 实验仪器及耗材**

色谱柱: InertSustain C18 250×4.6mm,5μm(P/N:5020-07346)

GL Filter针式过滤器(GLS0604 25mm×0.22μm Nylon)

GL Vial样品瓶(GLS0008 2mL透明瓶 带刻度+GLS0143 红膜白胶垫片)

**2. 新旧药典对比****2.1 检测项目: 野黄芩苷-含量测定****2.2 药典对比**

修订鉴别、检查等方法要求,对野黄芩苷测定的方法及要求没有变化。

**2.3 溶液配制**

对照品溶液的制备:取野黄芩苷对照品适量,称定,加甲醇制成每1mL含80μg的溶液,即得。

供试品溶液的制备:取本品粉末(过三号筛)约1g,称定,置索氏提取器中,加石油醚(60~90℃)提取至无色,弃去醚液,药渣挥去石油醚,加甲醇继续提取至无色,转移至100mL量瓶中,加甲醇至刻度,摇匀,量取25mL,回收溶剂至干,残渣用20%甲醇溶解,转移至25mL量瓶中,并稀释至刻度,摇匀,滤过,取续滤液,即得。

**2.4 系统适用性要求:**

理论板数按野黄芩苷峰计算应不低于1500。

**2.5 实验条件**

色谱柱: InertSustain C18 250×4.6mm,5μm(P/N:5020-07346)

流动相: 甲醇-水: 醋酸(61:4)(33:67)

※完全符合标准

流速: 1.0mL/min

柱温: 25℃

检测波长: 335nm

进样量: 10μL

柱压: 166bar

**技尔(上海)商贸有限公司**

GL Sciences (Shanghai) Ltd.

## ●上海总公司

地址:上海市长宁区仙霞路319号

远东国际广场A座902-903室

电话:021-62782272

## ●技尔应用技术中心

地址:上海市徐汇区桂林路418号

1号楼701室

电话:021-64260228

## ●技尔成都分公司

地址:成都市锦江区东御街18号

百扬大厦2602室

电话:028-85596177

## ●技尔广州办事处

地址:广州市天河区天河北路233号

中信广场办公楼3217单元

电话:400-089-1889

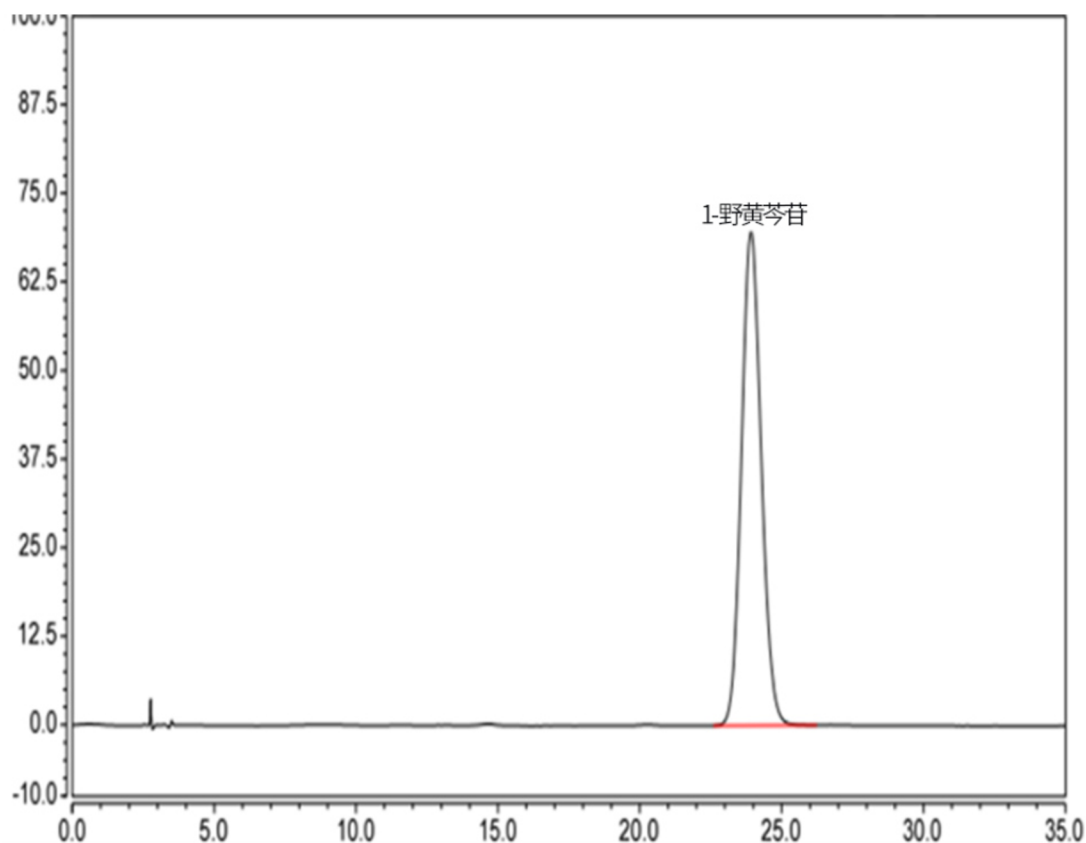


仪器型号: Thermo Ultimate 3000

检测器: DAD

## 2.6 实验图谱

### 【分析结果】对照品谱图



No.	Name	RT/min	Area	Height	N	Symmetry
1	野黄芩苷	23.92	56.40	69.87	5622	1.10

### 【分析结果】供试品谱图

## 技尔(上海)商贸有限公司

GL Sciences (Shanghai) Ltd.

## ●上海总公司

地址:上海市长宁区仙霞路319号

远东国际广场A座902-903室

电话:021-62782272

## ●技尔应用技术中心

地址:上海市徐汇区桂林路418号

1号楼701室

电话:021-64260228

## ●技尔成都分公司

地址:成都市锦江区东御街18号

百扬大厦2602室

电话:028-85596177

## ●技尔广州办事处

地址:广州市天河区天河北路233号

中信广场办公楼3217单元

电话:400-089-1889

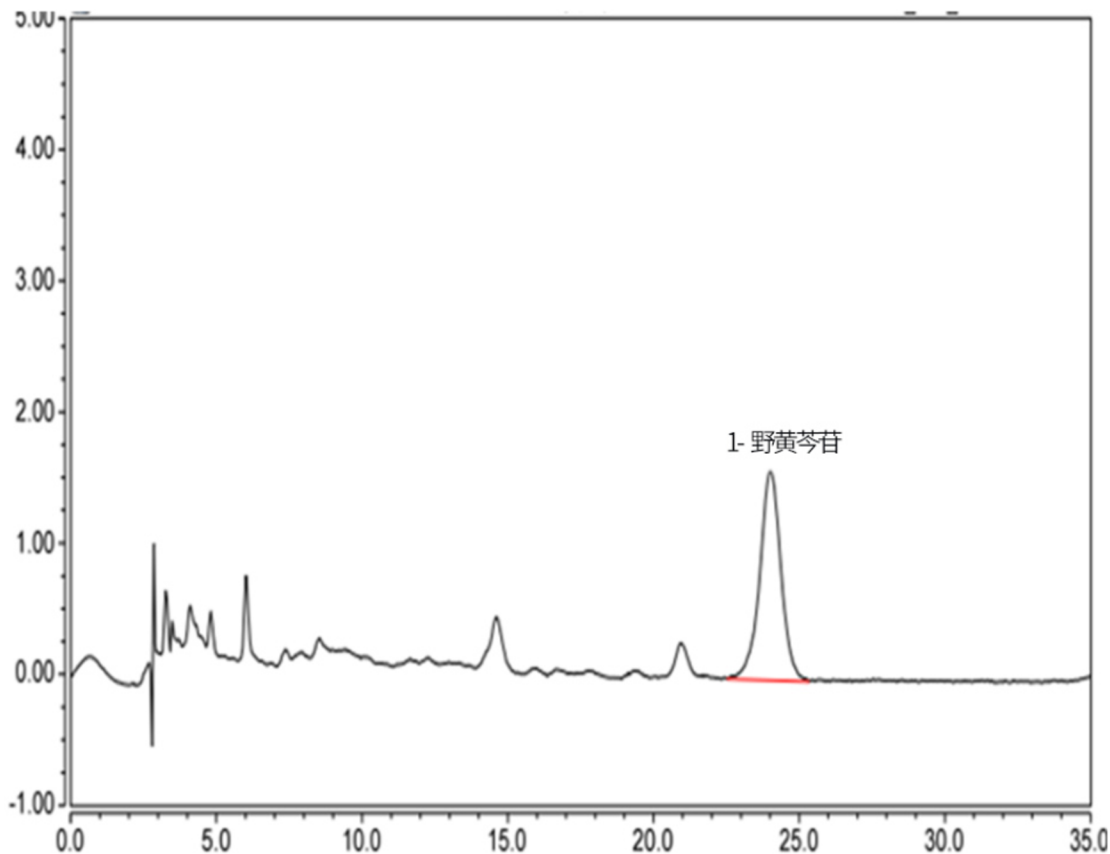


官网:www.glsciences.cn

服务热线:400-089-1889

邮箱:contact@glsciences.com.cn

技尔(上海)官方网站 技尔(上海)官方微信公众号



No.	Name	RT/min	Area	Height	N	Symmetry
1	野黄芩苷	24.01	1.36	1.60	5213	0.98

# GL Sciences

【分析结果】重现性

**技尔(上海)商贸有限公司**

GL Sciences (Shanghai) Ltd.

●上海总公司

地址:上海市长宁区仙霞路319号

远东国际广场A座902-903室

电话:021-62782272

●技尔应用技术中心

地址:上海市徐汇区桂林路418号

1号楼701室

电话:021-64260228

●技尔成都分公司

地址:成都市锦江区东御街18号

百扬大厦2602室

电话:028-85596177

●技尔广州办事处

地址:广州市天河区天河北路233号

中信广场办公楼3217单元

电话:400-089-1889

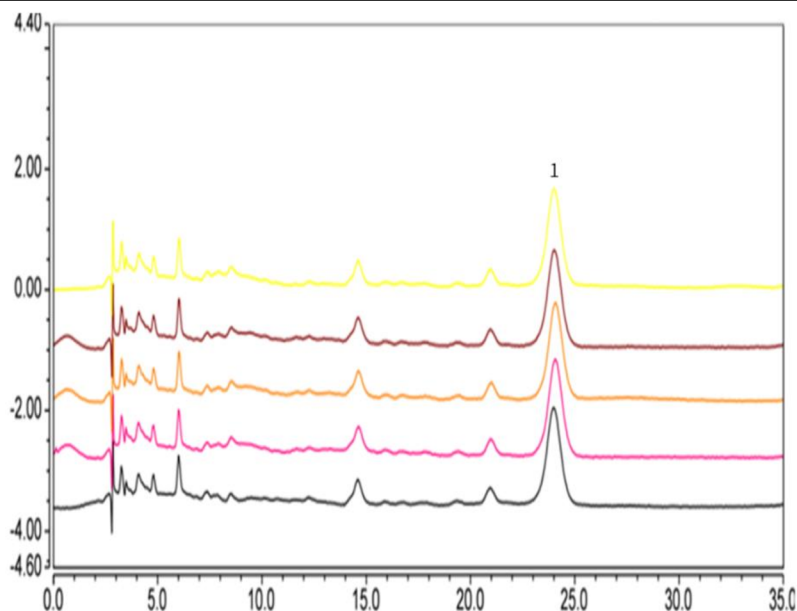


技尔(上海)官方网站 技尔(上海)官方微信公众号

官网:www.glsciences.cn

服务热线:400-089-1889

邮箱:contact@glsciences.com.cn



以野黄芩苷计:

No.	RT/min	Area	Height	N	Symmetry
1	24.00	1.35	1.61	4990	0.96
2	24.05	1.34	1.61	4964	0.98
3	24.09	1.32	1.60	4603	0.95
4	24.01	1.36	1.60	5213	0.98
5	24.00	1.35	1.62	4973	0.95

※本实验在药典允许范围内对流动相比比例进行了调整,以满足分离度要求。

### 3. 结论

按照2020版药典要求,使用InertSustain C18 250×4.6mm,5μm(P/N:5020-07346),在药典允许范围内对流动相比比例进行适当调整,对其中物质含量进行测定,目标物与杂质分离度良好。以野黄芩苷计,其理论塔板数满足药典要求。5次实验重复性良好。故InertSustain C18 250×4.6mm,5μm(P/N:5020-07346)满足2020版药典对半枝莲的分析要求。

## 技尔(上海)商贸有限公司

GL Sciences (Shanghai) Ltd.

●上海总公司

地址:上海市长宁区仙霞路319号

远东国际广场A座902-903室

电话:021-62782272

●技尔应用技术中心

地址:上海市徐汇区桂林路418号

1号楼701室

电话:021-64260228

●技尔成都分公司

地址:成都市锦江区东御街18号

百扬大厦2602室

电话:028-85596177

●技尔广州办事处

地址:广州市天河区天河北路233号

中信广场办公楼3217单元

电话:400-089-1889

