

## 1. 实验分析

### 1.1 实验仪器及耗材

色谱柱: InertSustain C18 250×4.6mm,5μm(P/N:5020-07346)

GL Filter针式过滤器(GLS0604 25mm×0.22μm Nylon)

GL Vial样品瓶(GLS0008 2mL透明瓶 带刻度+GLS0143 红膜白胶垫片)

## 2. 新旧药典对比

### 2.1 检测项目: 含量测定

### 2.2 药典对比

修订, 修订检测流动相条件, 更改对照品溶液浓度。

原2015版药典测试条件为甲醇: 0.4%磷酸溶液=45:55。

原对照品溶液的制备: 分别取槲皮素、山奈素及异鼠李素对照品适量, 称定, 加甲醇制成每1mL分别含15μg、5μg、5μg的混合溶液, 即得。

### 2.3 溶液配制

对照品溶液的制备: 分别取槲皮素、山奈素及异鼠李素对照品适量, 称定, 加甲醇制成每1mL分别含20μg、5μg、5μg的混合溶液, 即得。

供试品溶液的制备: 取本品粉末(过二号筛) 0.5g, 称定, 加入甲醇-25%盐酸溶液(4:1)混合溶液25mL, 称定重量, 加热回流1小时, 放冷, 再称定重量, 用甲醇-25%盐酸溶液(4:1)混合溶液补足减失的重量, 摇匀, 滤过, 取续滤液, 即得。

### 2.4 系统适用性要求:

理论板数按槲皮素峰计算应不低于3000。

### 2.5 实验条件

色谱柱: InertSustain C18 250×4.6mm,5μm(P/N: 5020-07346)

流动相: 甲醇-0.4%磷酸(48:52)

※完全符合标准

流速: 1.0mL/min

## 技尔(上海)商贸有限公司

GL Sciences (Shanghai) Ltd.

●上海总公司

地址: 上海市长宁区仙霞路319号

远东国际广场A座902-903室

电话: 021-62782272

●技尔应用技术中心

地址: 上海市徐汇区桂林路418号

1号楼701室

电话: 021-64260228

●技尔成都分公司

地址: 成都市锦江区东御街18号

百扬大厦2602室

电话: 028-85596177

●技尔广州办事处

地址: 广州市天河区天河北路233号

中信广场办公楼3217单元

电话: 400-089-1889



柱温: 25°C

检测波长: 360nm

进样量: 10μL

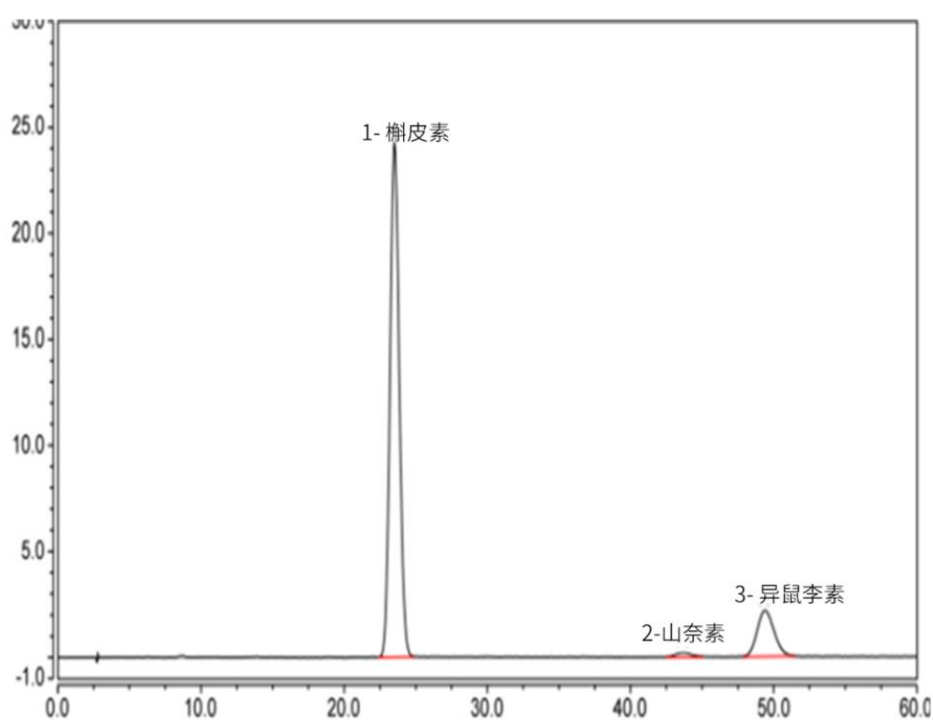
柱压: 174bar

仪器型号: Thermo Ultimate 3000

检测器: DAD

## 2.6 实验图谱

【分析结果】对照品谱图



No.	Name	RT/min	Area	Height	N	Symmetry	Res
1	槲皮素	23.51	18.05	24.38	8378	1.10	13.63
2	山奈素	43.67	0.28	0.23	9617	1.08	2.61
3	异鼠李素	49.43	3.02	2.20	5585	1.10	/

## 技尔(上海)商贸有限公司

GL Sciences (Shanghai) Ltd.

●上海总公司

地址: 上海市长宁区仙霞路319号

远东国际广场A座902-903室

电话: 021-62782272

●技尔应用技术中心

地址: 上海市徐汇区桂林路418号

1号楼701室

电话: 021-64260228

●技尔成都分公司

地址: 成都市锦江区东御街18号

百扬大厦2602室

电话: 028-85596177

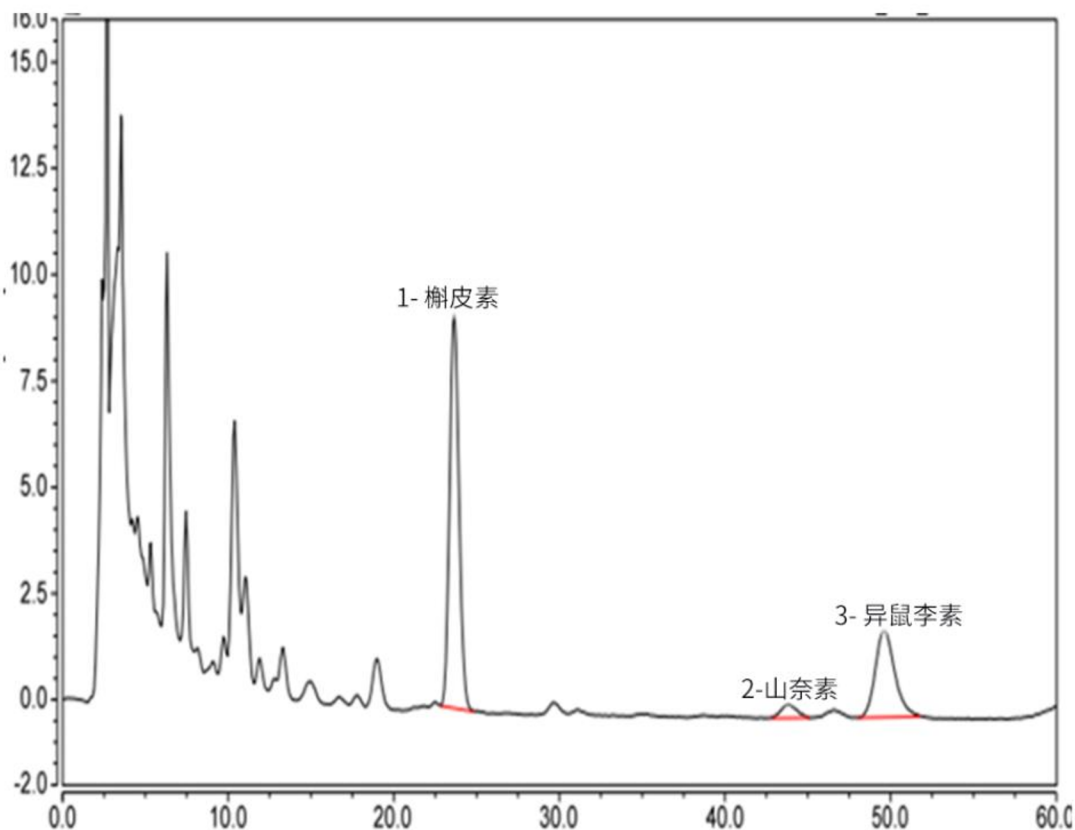
●技尔广州办事处

地址: 广州市天河区天河北路233号

中信广场办公楼3217单元

电话: 400-089-1889



**【分析结果】供试品谱图**


No.	Name	RT/min	Area	Height	N	Symmetry	Res
1	槲皮素	23.64	6.06	9.32	8548	1.12	14.59
2	山奈素	43.84	0.36	0.34	6560	1.07	2.45
3	异鼠李素	49.58	2.79	2.07	6152	1.24	/

**技尔(上海)商贸有限公司**

GL Sciences (Shanghai) Ltd.

**●上海总公司**

地址:上海市长宁区仙霞路319号

远东国际广场A座902-903室

电话:021-62782272

**●技尔应用技术中心**

地址:上海市徐汇区桂林路418号

1号楼701室

电话:021-64260228

**●技尔成都分公司**

地址:成都市锦江区东御街18号

百扬大厦2602室

电话:028-85596177

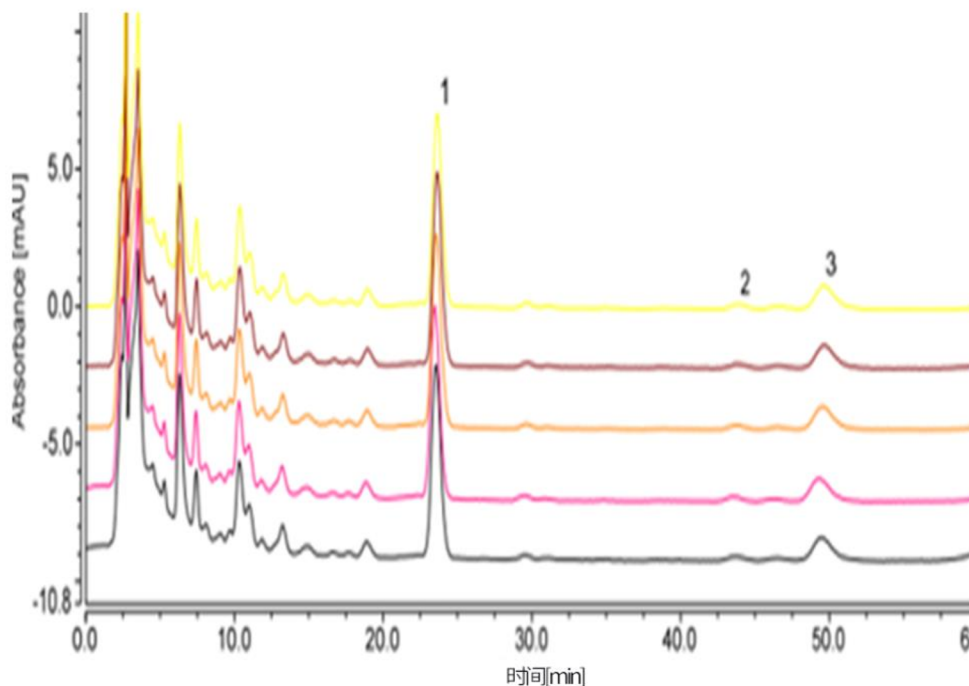
**●技尔广州办事处**

地址:广州市天河区天河北路233号

中信广场办公楼3217单元

电话:400-089-1889





以槲皮素计：

No.	RT/min	Area	Height	N	Symmetry	Res
1	23.57	6.14	9.52	8319	1.11	14.37
2	23.47	6.09	9.35	8254	1.11	14.93
3	23.64	6.06	9.32	8548	1.12	14.59
4	23.63	6.00	9.22	8232	1.12	14.86
5	23.68	6.04	9.26	8391	1.12	14.74

※本实验按照药典方法进行检测，没有改动。

### 3. 结论

按照新2020版药典垂盆草含量检测方法要求，供试品理论塔板数以槲皮素计算超过8200，且5次重复实验理论塔板数及保留时间没有明显变化，故InertSustain C18 250×4.6mm,5μm(P/N:5020-07346)满足2020版药典垂盆草的分析要求。

## 技尔(上海)商贸有限公司

GL Sciences (Shanghai) Ltd.

**●上海总公司**

地址:上海市长宁区仙霞路319号

远东国际广场A座902-903室

电话:021-62782272

**●技尔应用技术中心**

地址:上海市徐汇区桂林路418号

1号楼701室

电话:021-64260228

**●技尔成都分公司**

地址:成都市锦江区东御街18号

百扬大厦2602室

电话:028-85596177

**●技尔广州办事处**

地址:广州市天河区天河北路233号

中信广场办公楼3217单元

电话:400-089-1889

