

砂仁

GLS-GC-0018

1. 实验分析

1.1 实验仪器及耗材

色谱柱: InertCap 1 30m×0.25mm×0.25μm(P/N:1010-11142)

GL Filter针式过滤器(GLS0602 13mm×0.22μm Nylon)

GL Vial样品瓶(GLS0008 1.5mL透明瓶 带刻度+GLS0143 红膜白胶垫片)

2. 检测项目: 含量测定

2.1 标准内容

色谱条件: 100%二甲基聚硅氧烷毛细管柱(柱长为30m, 内径为0.25mm, 膜厚度为0.25μm); 柱温100°C, 进样口温度230°C, 检测器(FID)温度250°C; 分流比为10:1。

2.2 溶液配制

对照品溶液的制备: 取乙酸龙脑酯对照品适量, 称定, 加无水乙醇制成每1mL含0.3mg的溶液, 即得。

供试品溶液的制备: 取本品粉末(过三号筛)约1g, 称定, 置具塞锥形瓶中, 加入无水乙醇25mL, 密塞, 称定重量, 超声处理(功率300W, 频率40kHz) 30分钟, 放冷, 用无水乙醇补足减失的重量, 摇匀, 滤过, 取续滤液, 即得。

2.3 测定法

分别吸取对照品溶液与供试品溶液各1μL, 注入气相色谱仪, 测定, 即得。

2.4 系统适用性要求

理论板数按乙酸龙脑酯峰计算应不低于10000。

2.5 实验条件

色谱柱: InertCap 1 30m×0.25mm×0.25μm(P/N:1010-11142)

进样口温度: 230°C

检测器温度: 250°C

进样模式: 分流进样

技尔(上海)商贸有限公司

GL Sciences (Shanghai) Ltd.

●上海总公司

地址: 上海市长宁区仙霞路319号

远东国际广场A座902-903室

电话: 021-62782272

●技尔应用技术中心

地址: 上海市徐汇区桂林路418号

1号楼701室

电话: 021-64260228

●技尔成都分公司

地址: 成都市锦江区东御街18号

百扬大厦2602室

电话: 028-85596177

●技尔广州办事处

地址: 广州市天河区天河北路233号

中信广场办公楼3217单元

电话: 400-089-1889



分流比: 10:1

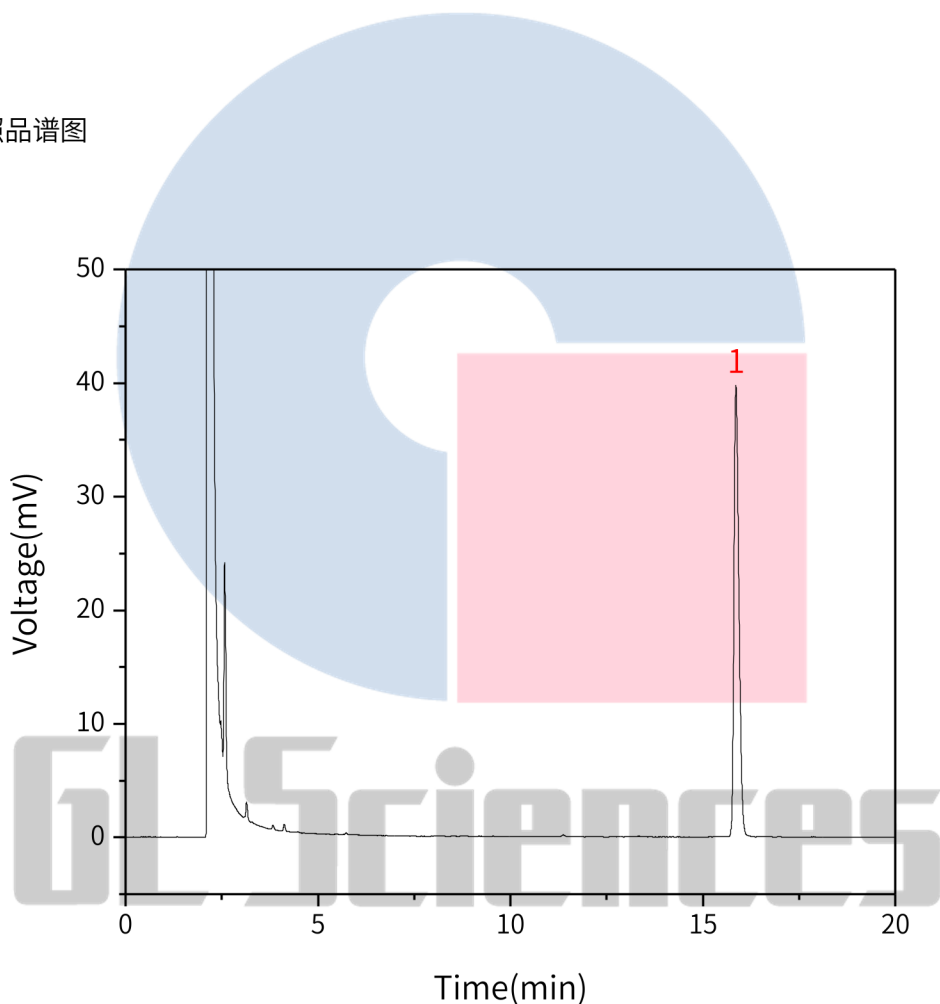
柱温: 100°C

仪器型号: GL Sciences GC-4000 Plus

检测器: FID

2.6 实验图谱

【分析结果】对照品谱图



No.	Name	Rt/min	Area	Height	N
1	乙酸龙脑酯	15.86	5.93	39.76	71948

技尔(上海)商贸有限公司

GL Sciences (Shanghai) Ltd.

●上海总公司

地址: 上海市长宁区仙霞路319号

远东国际广场A座902-903室

电话: 021-62782272

●技尔应用技术中心

地址: 上海市徐汇区桂林路418号

1号楼701室

电话: 021-64260228

●技尔成都分公司

地址: 成都市锦江区东御街18号

百扬大厦2602室

电话: 028-85596177

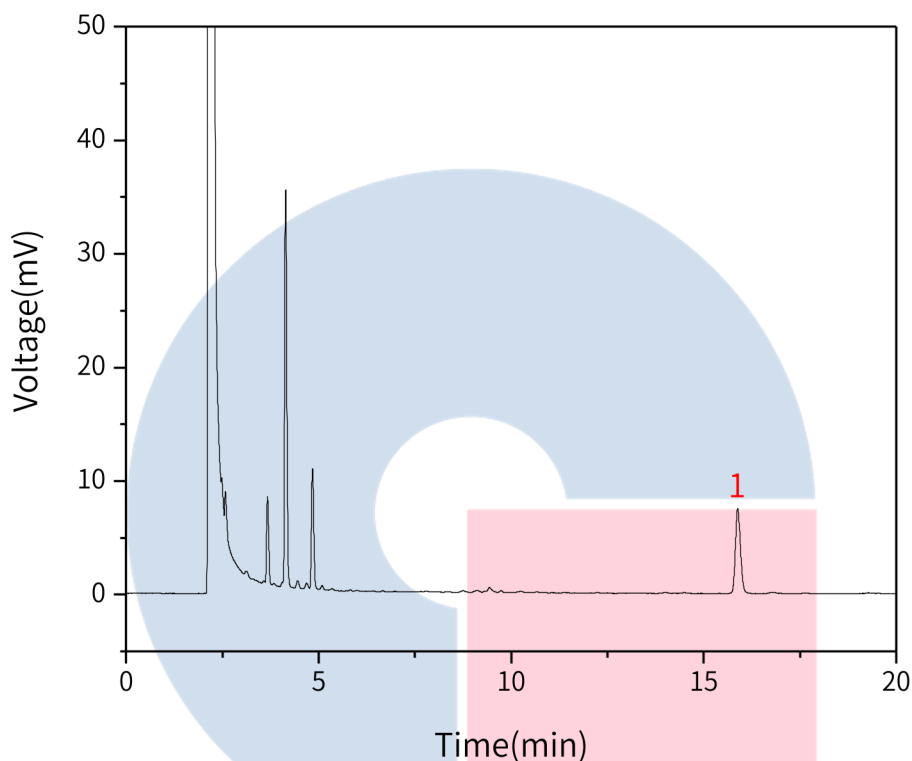
●技尔广州办事处

地址: 广州市天河区天河北路233号

中信广场办公楼3217单元

电话: 400-089-1889



【分析结果】供试品加标谱图


No.	Name	Rt/min	Area	Height	N	Symmetry
1	乙酸龙脑酯	15.89	1.14	7.47	69316	1.16

技尔(上海)商贸有限公司

GL Sciences (Shanghai) Ltd.

●上海总公司

地址:上海市长宁区仙霞路319号

远东国际广场A座902-903室

电话:021-62782272

●技尔应用技术中心

地址:上海市徐汇区桂林路418号

1号楼701室

电话:021-64260228

●技尔成都分公司

地址:成都市锦江区东御街18号

百扬大厦2602室

电话:028-85596177

●技尔广州办事处

地址:广州市天河区天河北路233号

中信广场办公楼3217单元

电话:400-089-1889

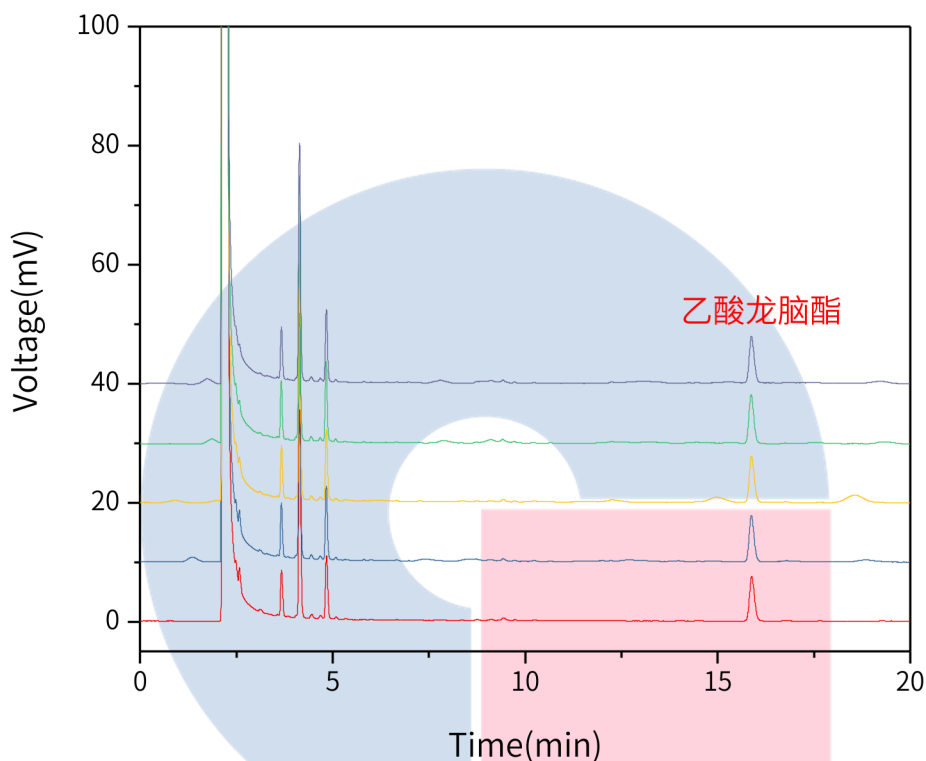


官网:www.glsciences.cn

服务热线:400-089-1889

邮箱:contact@glsciences.com.cn

技尔(上海)官方网站 技尔(上海)官方微信公众号

【分析结果】 供试品加标重现性


以乙酸龙脑酯峰计：

No.	Rt/min	Area	Height	N	Symmetry
1	15.89	1.14	7.47	69316	1.16
2	15.88	1.15	7.76	72854	1.17
3	15.88	1.16	7.70	70024	1.18
4	15.87	1.20	8.16	73468	1.15
5	15.88	1.16	7.83	72490	1.19

3. 结论

砂仁项目参考2020版中国药典进行。含量测定中，供试品加标的理论塔板数皆大于65000，且5针重现性良好。故InertCap 1 30m×0.25mm×0.25μm(P/N: 1010-11142)能满足20版药典对砂仁项目的分析需求。

技尔(上海)商贸有限公司

GL Sciences (Shanghai) Ltd.

●上海总公司

地址: 上海市长宁区仙霞路319号

远东国际广场A座902-903室

电话: 021-62782272

●技尔应用技术中心

地址: 上海市徐汇区桂林路418号

1号楼701室

电话: 021-64260228

●技尔成都分公司

地址: 成都市锦江区东御街18号

百扬大厦2602室

电话: 028-85596177

●技尔广州办事处

地址: 广州市天河区天河北路233号

中信广场办公楼3217单元

电话: 400-089-1889

