

竹节参

GLS-LC-0019

1. 实验分析

1.1 实验仪器及耗材

色谱柱: InertSustain C18 5 μ m 250 \times 4.6mm (P/N:5020-07346)

GL Filter针式过滤器(GLS0604 25mm \times 0.22 μ m Nylon)

GL Vial样品瓶(GLS0008 2mL透明瓶 带刻度+GLS0143 红膜白胶垫片)

1.2 新旧药典对比

药典对比: 新增, 原15版药典未有含量测定方法, 20版药典新增含量测定。

1.3 溶液配制

对照品溶液: 取人参皂苷 Ro 对照品和竹节参皂苷 IVa 对照品适量, 称定, 分别加 60%甲醇制成每 1mL 含 1.0mg 的溶液, 即得。

供试品溶液: 取本品粉末 (过二号筛) 约 0.2g, 称定, (功率500W, 频率28kHz) 40 分钟, 放冷, 再称定重量, 用 60%甲 醇补足减失的重量, 摇匀, 滤过, 取续滤液, 即得。

1.4 系统适用性要求

理论板数按人参皂苷Ro峰计算应不低于10000。

2. 实验条件

色谱柱: InertSustain C18 5 μ m 250 \times 4.6mm(P/N:5020-07346)

流动相A: 乙腈

流动相B: 0.15%磷酸水液

按下表中的规定 进行梯度洗脱:

技尔(上海)商贸有限公司

GL Sciences (Shanghai) Ltd.

●上海总公司

地址: 上海市长宁区仙霞路319号

远东国际广场A座902-903室

电话: 021-62782272

●技尔应用技术中心

地址: 上海市徐汇区桂林路418号

1号楼701室

电话: 021-64260228

●技尔成都分公司

地址: 成都市锦江区东御街18号

百扬大厦2602室

电话: 028-85596177

●技尔广州办事处

地址: 广州市天河区天河北路233号

中信广场办公楼3217单元

电话: 400-089-1889



技尔(上海)官方网站 技尔(上海)官方微信公众号

官网: www.glsciences.cn

服务热线: 400-089-1889

邮箱: contact@glsciences.com.cn

时间 (分钟)	流动相A%	流动相B%
0~3	25	75
3~11	25→33	75→67
11~35	33	67
35~40	33→37	67→63
40~50	37	63

仪器型号: Thermo Ultimate 3000

检测器: DAD

流速: 1.0mL/min

进样量: 20 μ L

柱温: 40

柱压: 85ar

波长: 203nm

※此试验按照2020中国药典方法进行检测, 没有改动。


GL Sciences

技尔(上海)商贸有限公司

GL Sciences (Shanghai) Ltd.

●上海总公司

地址: 上海市长宁区仙霞路319号

远东国际广场A座902-903室

电话: 021-62782272

●技尔应用技术中心

地址: 上海市徐汇区桂林路418号

1号楼701室

电话: 021-64260228

●技尔成都分公司

地址: 成都市锦江区东御街18号

百扬大厦2602室

电话: 028-85596177

●技尔广州办事处

地址: 广州市天河区天河北路233号

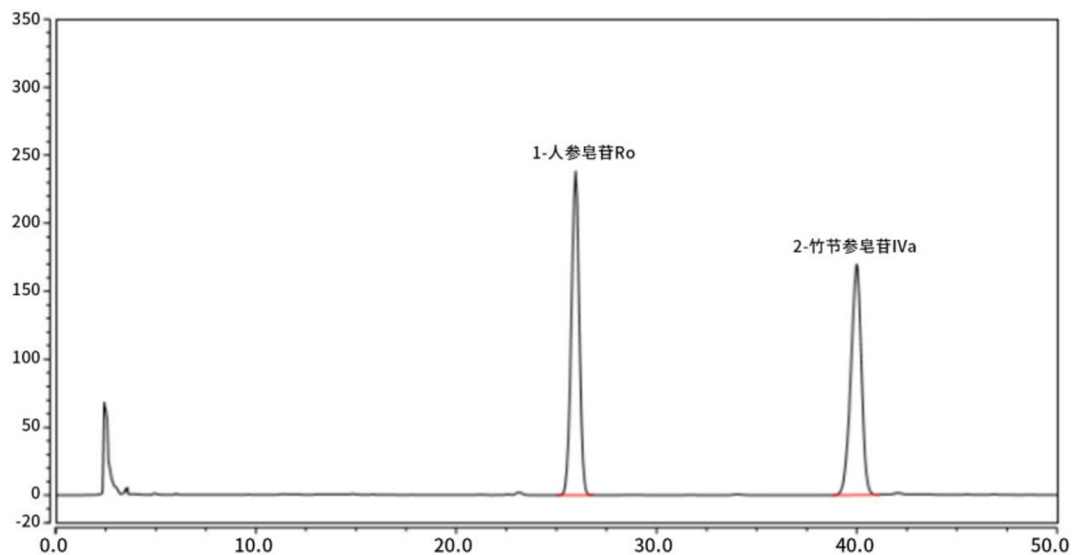
中信广场办公楼3217单元

电话: 400-089-1889



3. 实验图谱

【分析结果】对照品图谱



No.	Name	RTin	Area	Height	N	Symmetry
1	人参皂苷Ro	25.96	108.66	238.24	20263	0.95
2	竹节参皂苷IVa	39.99	103.72	169.67	26808	0.90

GL Sciences

技尔(上海)商贸有限公司

GL Sciences (Shanghai) Ltd.

●上海总公司

地址:上海市长宁区仙霞路319号

远东国际广场A座902-903室

电话:021-62782272

●技尔应用技术中心

地址:上海市徐汇区桂林路418号

1号楼701室

电话:021-64260228

●技尔成都分公司

地址:成都市锦江区东御街18号

百扬大厦2602室

电话:028-85596177

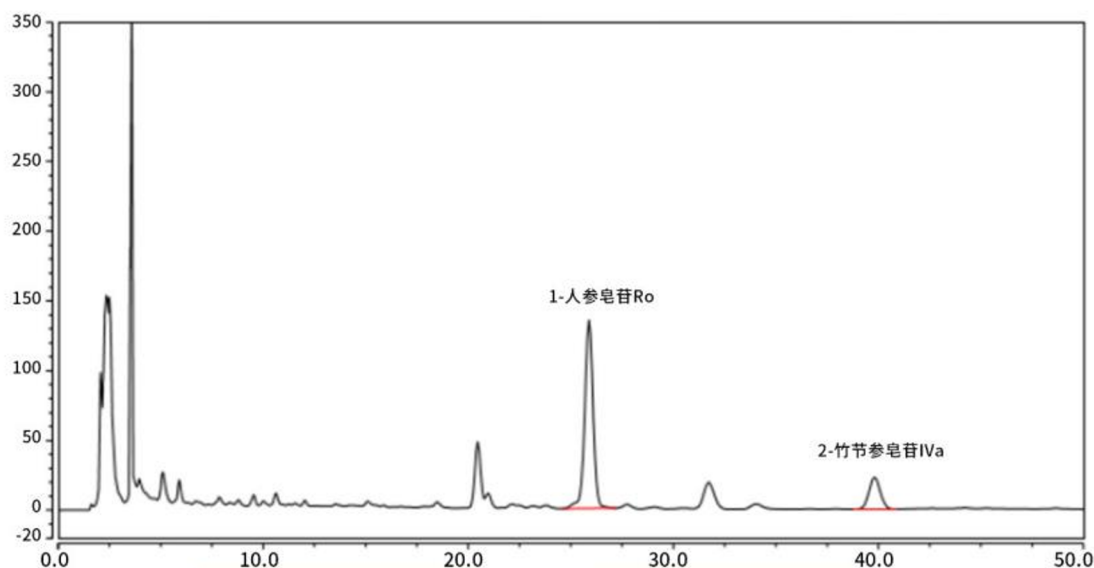
●技尔广州办事处

地址:广州市天河区天河北路233号

中信广场办公楼3217单元

电话:400-089-1889



【分析结果】供试品谱图


No.	Name	RT/min	Area	Height	N	Symmetry	Res
1	人参皂苷Ro	25.89	63.98	135.06	20351	0.97	15.93
2	竹节参皂苷IVa	39.81	14.63	22.83	24287	1.04	/

GL Sciences

技尔(上海)商贸有限公司

GL Sciences (Shanghai) Ltd.

●上海总公司

地址:上海市长宁区仙霞路319号

远东国际广场A座902-903室

电话:021-62782272

●技尔应用技术中心

地址:上海市徐汇区桂林路418号

1号楼701室

电话:021-64260228

●技尔成都分公司

地址:成都市锦江区东御街18号

百扬大厦2602室

电话:028-85596177

●技尔广州办事处

地址:广州市天河区天河北路233号

中信广场办公楼3217单元

电话:400-089-1889



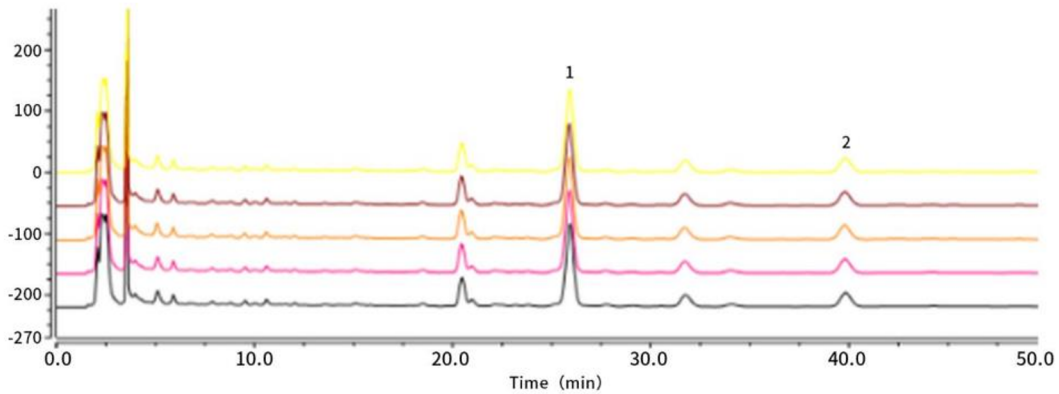
官网:www.glsciences.cn

服务热线:400-089-1889

邮箱:contact@glsciences.com.cn

技尔(上海)官方网站 技尔(上海)官方微信公众号

【分析结果】重复性



以人参皂苷Ro计:

No.	RT/min	Area	Height	N	Symmetry	Res
1	25.92	63.84	134.74	20359	0.96	16.03
2	25.89	63.98	135.06	20351	0.97	15.93
3	25.89	63.97	134.03	19980	0.97	15.86
4	25.88	64.00	133.75	19875	0.98	15.84
5	25.91	64.05	134.85	20346	0.97	15.92

以竹节参皂苷Iva计:

No.	RT/min	Area	Height	N	Symmetry	Res
1	39.84	14.58	22.99	24867	1.04	/
2	39.81	14.63	22.83	24287	1.04	/
3	39.79	14.61	22.90	24292	1.03	/
4	39.80	14.64	22.56	23704	1.04	/
5	39.83	14.63	22.96	24317	1.04	/

※此试验按照2020中国药典方法进行检测, 没有改动。

技尔(上海)商贸有限公司

GL Sciences (Shanghai) Ltd.

●上海总公司

地址: 上海市长宁区仙霞路319号

远东国际广场A座902-903室

电话: 021-62782272

●技尔应用技术中心

地址: 上海市徐汇区桂林路418号

1号楼701室

电话: 021-64260228

●技尔成都分公司

地址: 成都市锦江区东御街18号

百扬大厦2602室

电话: 028-85596177

●技尔广州办事处

地址: 广州市天河区天河北路233号

中信广场办公楼3217单元

电话: 400-089-1889



技尔(上海)官方网站 技尔(上海)官方微信公众号

官网: www.glsciences.cn

服务热线: 400-089-1889

邮箱: contact@glsciences.com.cn

4. 结论

竹节参供试品按照2020版含量检测方法检测，以人参皂苷 Ro 峰计的理论塔板数约20000，远高于药典的要求10000，且5次重复实验理论塔板数及保留时间重复性良好。故InertSustain C18 5 μ m 250 \times 4.6mm (P/N:5020-07346)适合用于2020版药典竹节参中人参皂苷 Ro 对照品和竹节参皂苷 Iva的含量分析。



技尔(上海)商贸有限公司

GL Sciences (Shanghai) Ltd.

●上海总公司

地址:上海市长宁区仙霞路319号

远东国际广场A座902-903室

电话:021-62782272

●技尔应用技术中心

地址:上海市徐汇区桂林路418号

1号楼701室

电话:021-64260228

●技尔成都分公司

地址:成都市锦江区东御街18号

百扬大厦2602室

电话:028-85596177

●技尔广州办事处

地址:广州市天河区天河北路233号

中信广场办公楼3217单元

电话:400-089-1889



官网:www.glsciences.cn

服务热线:400-089-1889

邮箱:contact@glsciences.com.cn

技尔(上海)官方网站 技尔(上海)官方微信公众号