

鹅不食草

GLS-LC-0041

1. 实验分析

1.1 实验仪器及耗材

色谱柱: Inertsil ODS-3 250×4.6mm,5μm(P/N:5020-01732)

GL Filter针式过滤器(GLS0604 25mm×0.22μm Nylon)

GL Vial样品瓶(GLS0008 2mL透明瓶 带刻度+GLS0143 红膜白胶垫片)

2. 新旧药典对比

2.1 检测项目: 含量测定

2.2 药典对比

新增, 原15版标准未有含量测定方法, 20版药典新增含量测定。

2.3 溶液配制

对照品溶液的制备: 取短叶老鹳草素A对照品适量, 称定, 加甲醇制成每1mL含0.1mg的溶液, 即得。

供试品溶液的制备: 取本品粉末(过二号筛)0.5g, 称定, 置具塞锥形瓶中, 加入甲醇20mL, 密塞, 称定重量, 超声处理(功率250, 频率: 40kHz)30分钟, 放冷, 再称定重量, 用甲醇补足减失的重量, 摇匀, 滤过, 取续滤液, 即得。

2.4 系统适用性要求

理论板数按短叶老鹳草素A峰计算应不低于3000。

2.5 实验条件

色谱柱: Inertsil ODS-3 250×4.6mm,5μm(P/N: 5020-01732)

流动相: 乙腈: 水(45:55)

※完全符合标准

流速: 1.0mL/min

柱温: 25°C

检测波长: 225nm

进样量: 10μL

柱压: 100bar

技尔(上海)商贸有限公司

GL Sciences (Shanghai) Ltd.

●上海总公司

地址: 上海市长宁区仙霞路319号

远东国际广场A座902-903室

电话: 021-62782272

●技尔应用技术中心

地址: 上海市徐汇区桂林路418号

1号楼701室

电话: 021-64260228

●技尔成都分公司

地址: 成都市锦江区东御街18号

百扬大厦2602室

电话: 028-85596177

●技尔广州办事处

地址: 广州市天河区天河北路233号

中信广场办公楼3217单元

电话: 400-089-1889

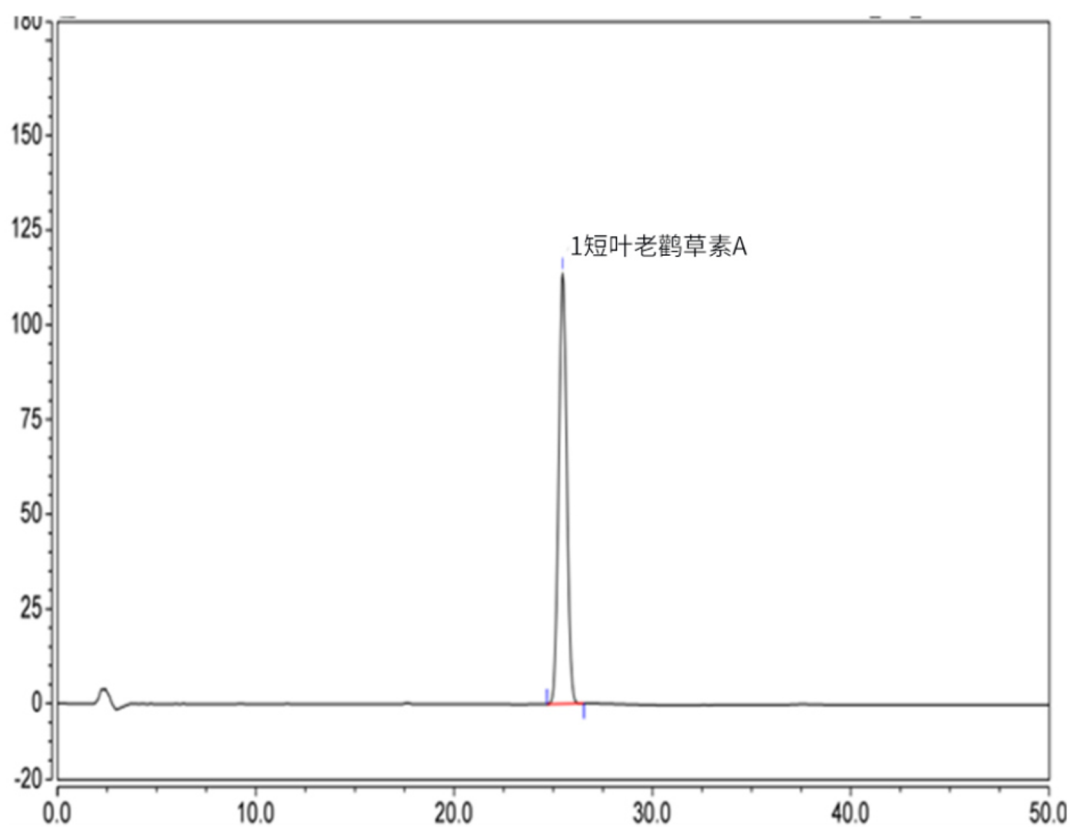


仪器型号: Thermo Ultimate 3000

检测器: DAD

2.6 实验图谱

【分析结果】对照品谱图



No.	Name	RT/min	Area	Height	N	Symmetry
1	短叶老鹳草素A	25.48	53.71	113.81	6083	1.03

技尔(上海)商贸有限公司

GL Sciences (Shanghai) Ltd.

●上海总公司

地址:上海市长宁区仙霞路319号

远东国际广场A座902-903室

电话:021-62782272

●技尔应用技术中心

地址:上海市徐汇区桂林路418号

1号楼701室

电话:021-64260228

●技尔成都分公司

地址:成都市锦江区东御街18号

百扬大厦2602室

电话:028-85596177

●技尔广州办事处

地址:广州市天河区天河北路233号

中信广场办公楼3217单元

电话:400-089-1889



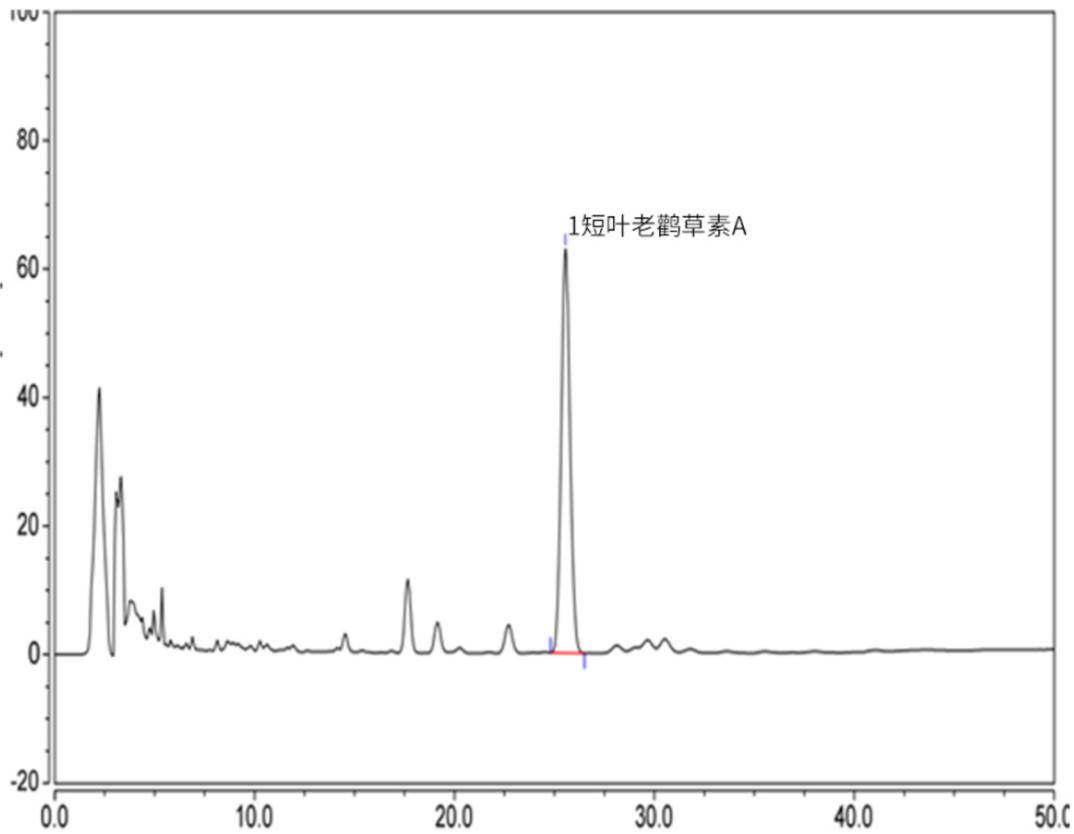
官网:www.glsciences.cn

服务热线:400-089-1889

邮箱:contact@glsciences.com.cn

技尔(上海)官方网站 技尔(上海)官方微信公众号

【分析结果】供试品谱图



No.	Name	RT/min	Area	Height	N	Symmetry	Res
1	短叶老鹳草素A	25.55	32.19	62.84	15691	1.08	/

GL Sciences

技尔(上海)商贸有限公司

GL Sciences (Shanghai) Ltd.

●上海总公司

地址:上海市长宁区仙霞路319号

远东国际广场A座902-903室

电话:021-62782272

●技尔应用技术中心

地址:上海市徐汇区桂林路418号

1号楼701室

电话:021-64260228

●技尔成都分公司

地址:成都市锦江区东御街18号

百扬大厦2602室

电话:028-85596177

●技尔广州办事处

地址:广州市天河区天河北路233号

中信广场办公楼3217单元

电话:400-089-1889

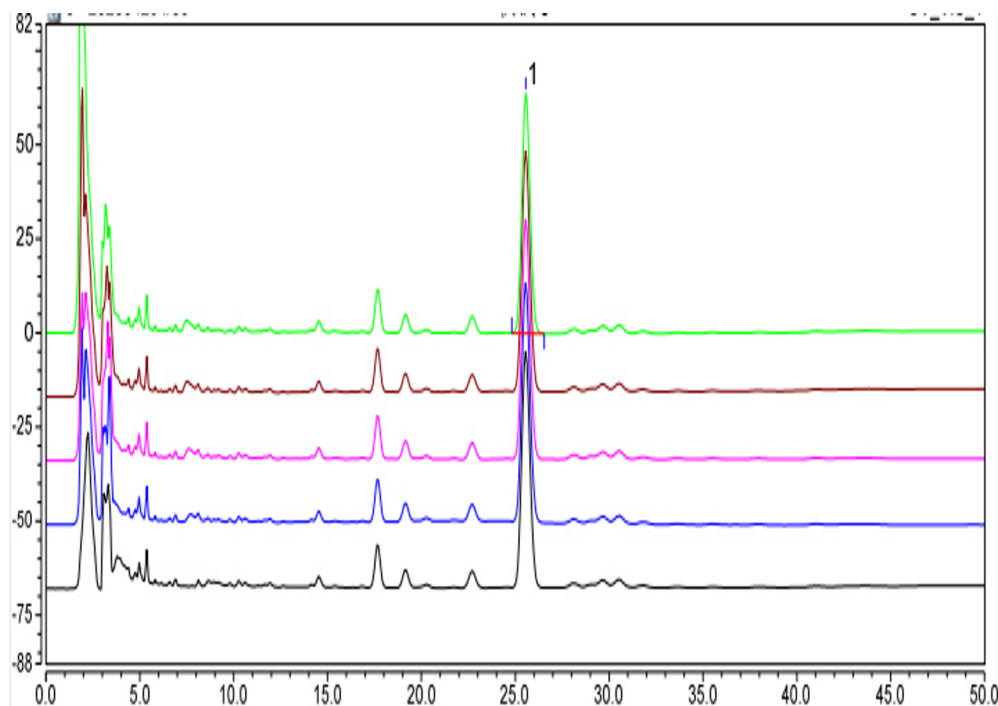


技尔(上海)官方网站 技尔(上海)官方微信公众号

官网:www.glsiences.cn

服务热线:400-089-1889

邮箱:contact@glsciences.com.cn



以短叶老鹳草素A计：

No.	RT/min	Area	Height	N	Symmetry
1	25.55	32.19	62.84	15691	1.08
2	25.55	32.36	63.60	15948	1.08
3	25.56	32.34	63.66	15890	1.08
4	25.56	32.41	63.92	15976	1.07
5	25.56	32.40	63.79	16001	1.08

※本实验按药典方法进行分析，没有改变。

3. 结论

短叶老鹳草素A按照新2020版含量检测方法检测，供试品理论塔板数达15691，且5次重复实验理论塔板数及保留时间没有下降，故Inertsil ODS-3 250×4.6mm,5μm(P/N:5020-01732)适合用于2020版药典鹅不食草检测项下大豆苷元和染料木素的含量分析。

技尔(上海)商贸有限公司

GL Sciences (Shanghai) Ltd.

●上海总公司

地址:上海市长宁区仙霞路319号

远东国际广场A座902-903室

电话:021-62782272

●技尔应用技术中心

地址:上海市徐汇区桂林路418号

1号楼701室

电话:021-64260228

●技尔成都分公司

地址:成都市锦江区东御街18号

百扬大厦2602室

电话:028-85596177

●技尔广州办事处

地址:广州市天河区天河北路233号

中信广场办公楼3217单元

电话:400-089-1889

