

1. 实验分析

1.1 实验仪器及耗材

色谱柱: InertSustainSwift C18 250×4.6mm,5μm(P/N:5020-88027)

GL Filter针式过滤器(GLS0604 13mm×0.22μm Nylon)

GL Vial样品瓶(GLS0008 2mL透明瓶 带刻度+GLS0143 红膜白胶垫片)

2. 检测项目: 特征谱图

2.1 标准内容:

色谱条件: 以十八烷基硅烷键合硅胶为填充剂; 以0.05%磷酸甲醇溶液为流动相A, 以0.05%磷酸溶液 (为流动相B, 按下表中的规定进行梯度洗脱; 检测波长为272nm。理论板数按没食子酸峰计算应不低于6000。

时间 (分钟)	流动相 A%	流动相 B%
0~7	10→5	90→95
7~15	5→18	95→82
15~20	18	82

2.2 溶液配制

对照品溶液的制备: 取没食子酸对照品, 称定, 加30%甲醇分别制成每1mL含20μg的溶液, 即得。

供试品溶液的制备: 取本品粉末 (过5号筛) 约0.5g, 称定, 置具塞锥形瓶中, 加入30%甲醇25mL, 密塞, 称定重量, 浸泡1小时, 超声处理 (功率250W, 频率45kHz) 20分钟, 放冷, 再称定重量, 用30%甲醇补足减失得重量, 摇匀, 滤过, 取续滤液, 即得。

2.3 实验条件

色谱柱: InertSustainSwift C18 250 × 4.6mm,5μm(P/N:5020-88027)

流动相A: 0.05%磷酸甲醇溶液

流动相B: 0.05%磷酸水溶液

技尔(上海)商贸有限公司

GL Sciences (Shanghai) Ltd.

●上海总公司

地址: 上海市长宁区仙霞路319号

远东国际广场A座902-903室

电话: 021-62782272

●技尔应用技术中心

地址: 上海市徐汇区桂林路418号

1号楼701室

电话: 021-64260228

●技尔成都分公司

地址: 成都市锦江区东御街18号

百扬大厦2602室

电话: 028-85596177

●技尔广州办事处

地址: 广州市天河区天河北路233号

中信广场办公楼3217单元

电话: 400-089-1889



技尔(上海)官方网站 技尔(上海)官方微信公众号

官网: www.glsciences.cn

服务热线: 400-089-1889

邮箱: contact@glsciences.com.cn

时间 (分钟)	流动相 A%	流动相 B%
0~7	10→5	90→95
7~15	5→18	95→82
15~20	18	82

※完全符合标准

流速: 0.9mL/min

柱温: 25°C

检测波长: 272nm

进样量: 20μL

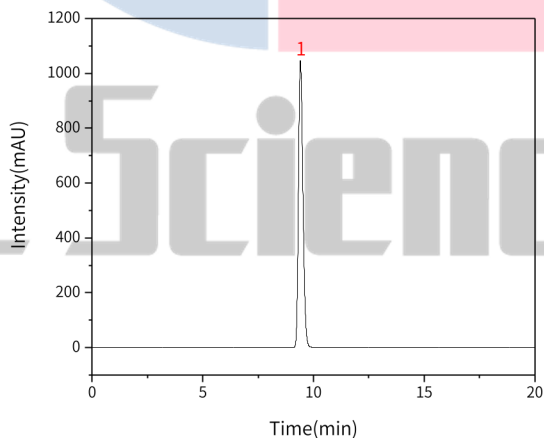
柱压: 14.4MPa

仪器型号: Hitachi Primaide

检测器: UV

2.4 实验图谱

【分析结果】对照品谱图:



No.	Name	Rt/min	Area	Height	N	Symmetry
1	没食子酸	9.41	14623.40	1046.55	10421	1.25

技尔(上海)商贸有限公司

GL Sciences (Shanghai) Ltd.

●上海总公司

地址: 上海市长宁区仙霞路319号

远东国际广场A座902-903室

电话: 021-62782272

●技尔应用技术中心

地址: 上海市徐汇区桂林路418号

1号楼701室

电话: 021-64260228

●技尔成都分公司

地址: 成都市锦江区东御街18号

百扬大厦2602室

电话: 028-85596177

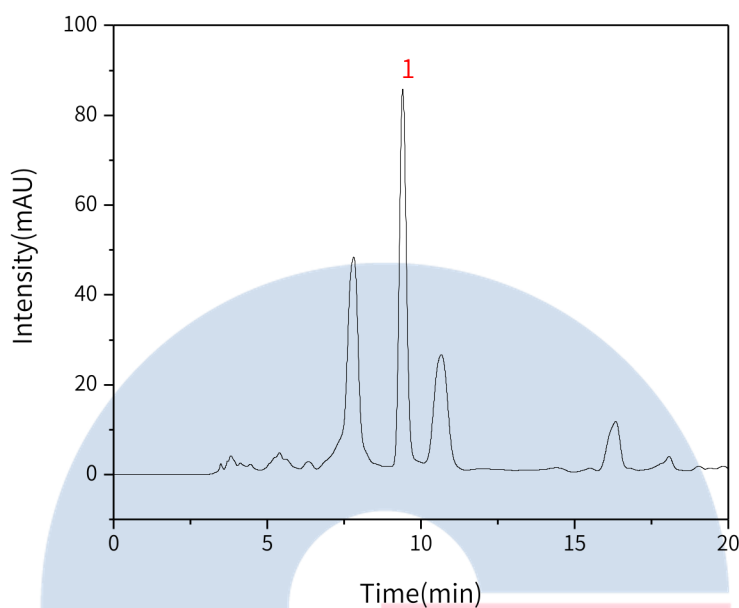
●技尔广州办事处

地址: 广州市天河区天河北路233号

中信广场办公楼3217单元

电话: 400-089-1889





No.	Name	Rt/min	Area	Height	N	Symmetry	Res
1	没食子酸	9.41	1372.36	84.09	7796	1.12	2.09

GL Sciences

技尔(上海)商贸有限公司

GL Sciences (Shanghai) Ltd.

●上海总公司

地址:上海市长宁区仙霞路319号

远东国际广场A座902-903室

电话:021-62782272

●技尔应用技术中心

地址:上海市徐汇区桂林路418号

1号楼701室

电话:021-64260228

●技尔成都分公司

地址:成都市锦江区东御街18号

百扬大厦2602室

电话:028-85596177

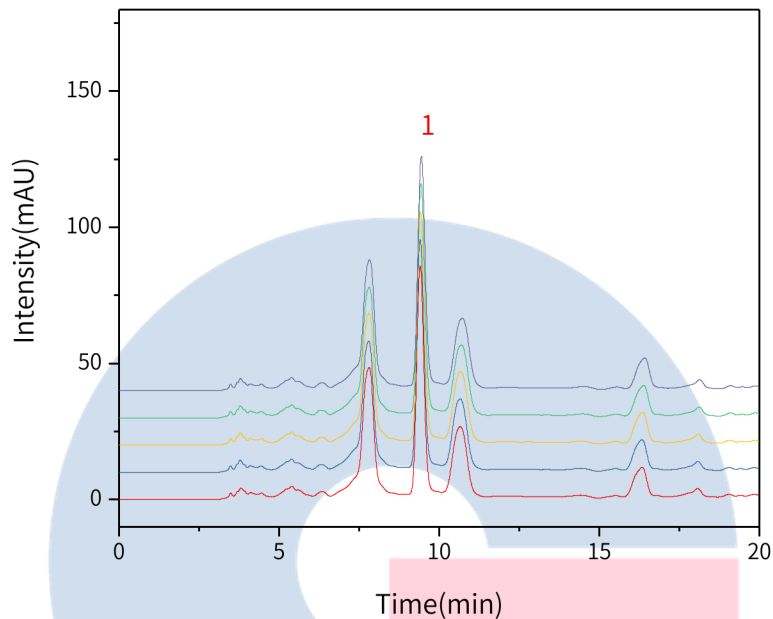
●技尔广州办事处

地址:广州市天河区天河北路233号

中信广场办公楼3217单元

电话:400-089-1889





以没食子酸计：

No.	RT/min	Area	Height	N	Symmetry	Res
1	9.41	1372.36	84.09	7796	1.12	2.09
2	9.41	1376.00	83.91	7725	1.13	2.09
3	9.42	1377.32	83.78	7703	1.13	2.09
4	9.43	1379.66	84.44	7833	1.12	2.10
5	9.44	1383.79	84.47	7806	1.12	2.11

※此实验根据2020版中国药典进行，实验条件修改符合药典规定。

3. 结论

拳参按照2020版中国药典准规定检测方法检测。含量测定项目中，没食子酸峰理论塔板数皆大于7700，且5次实验重复性良好。故InerSustainSwift C18 250 4.6mm,5 μ m(P/N:5020-88027)可以满足拳参的检测需求。

技尔(上海)商贸有限公司

GL Sciences (Shanghai) Ltd.

●上海总公司

地址:上海市长宁区仙霞路319号

远东国际广场A座902-903室

电话:021-62782272

●技尔应用技术中心

地址:上海市徐汇区桂林路418号

1号楼701室

电话:021-64260228

●技尔成都分公司

地址:成都市锦江区东御街18号

百扬大厦2602室

电话:028-85596177

●技尔广州办事处

地址:广州市天河区天河北路233号

中信广场办公楼3217单元

电话:400-089-1889

