

1. 实验分析

1.1 实验仪器及耗材

色谱柱: Inertsil ODS-HL 250×4.6mm,5μm(P/N:5020-87132)

GL Filter针式过滤器(GLS0604 25mm×0.22μm Nylon)

GL Vial样品瓶(GLS0008 2mL透明瓶 带刻度+GLS0143 红膜白胶垫片)

1.2 新旧药典对比

检测项目: 含量测定-总黄酮醇苷

药典对比:

(1) 修订检测方法

2015 药典以乙腈:水=30:70等度洗脱,理论板数按淫羊藿苷峰计算应不低于1500;新药典更新为梯度洗脱方式,详见如下色谱条件,理论板数按淫羊藿苷峰计算应不低于8000。

(2) 新增供试品检测要求

新版药典要求相对保留时间及校正因子:以淫羊藿苷对照品为参照,以其相应的峰为S峰,计算朝藿定A、朝藿定B、朝藿定C峰的相对保留时间,其相对保留时间应在规定值的±5范围之内。

相对保留时间及校正因子见下表:

待测成分 (峰)	相对保留时间	校正因子
朝藿定 A	0.73	1.35
朝藿定 B	0.81	1.28
朝藿定 C	0.90	1.22
淫羊藿苷 (S)	1.00	1.00

1.3 溶液配制

对照品溶液:取淫羊藿苷对照品适量,称定,加甲醇制成每1mL含40μg的溶液,即得。

供试品溶液:取本品叶片,粉碎过三号筛,取0.2g,称定,置具塞锥形瓶中加稀乙醇20mL,称定重量,超声处理(功率:400W,频率50kHz)60分钟,放冷,再称定重量,用稀乙醇补足减失重量,摇匀,滤过,取续滤液,即

技尔(上海)商贸有限公司

GL Sciences (Shanghai) Ltd.

●上海总公司

地址:上海市长宁区仙霞路319号

远东国际广场A座902-903室

电话:021-62782272

●技尔应用技术中心

地址:上海市徐汇区桂林路418号

1号楼701室

电话:021-64260228

●技尔成都分公司

地址:成都市锦江区东御街18号

百扬大厦2602室

电话:028-85596177

●技尔广州办事处

地址:广州市天河区天河北路233号

中信广场办公楼3217单元

电话:400-089-1889



得。

1.4 系统适用性要求

系统适用性要求：理论板数按淫羊藿苷峰计算应不低于8000。

2. 实验条件

色谱柱：Inertsil ODS-HL 250 × 4.6mm, 5μm(P/N:5020-87132)

流动相A：乙腈

流动相B：水

按下表中的规定进行梯度洗脱：

时间（分钟）	流动相 A%	流动相 B%
0~30	24→26	76→74
30~31	26→45	74→55
31~45	45→47	55→53

仪器型号：Hitachi Chromaster

检测器：UV

流速：1.0mL/min

进样量：10μL

柱温：30

柱压：116bar

波长：270

※此试验按照2020中国药典方法进行检测，没有改动。

技尔(上海)商贸有限公司

GL Sciences (Shanghai) Ltd.

●上海总公司

地址：上海市长宁区仙霞路319号

远东国际广场A座902-903室

电话：021-62782272

●技尔应用技术中心

地址：上海市徐汇区桂林路418号

1号楼701室

电话：021-64260228

●技尔成都分公司

地址：成都市锦江区东御街18号

百扬大厦2602室

电话：028-85596177

●技尔广州办事处

地址：广州市天河区天河北路233号

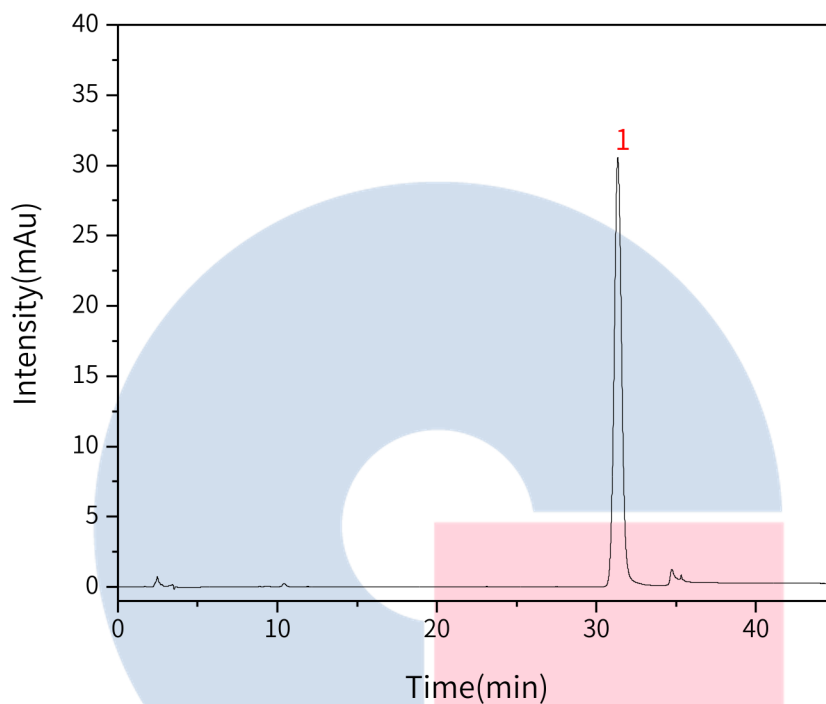
中信广场办公楼3217单元

电话：400-089-1889



3. 实验图谱

【分析结果】对照品图谱



No.	Name	RT/min	Area	Height	N	Symmetry
1	淫羊藿苷	31.30	993.84	30.46	21724	1.05

GL Sciences

技尔(上海)商贸有限公司

GL Sciences (Shanghai) Ltd.

●上海总公司

地址:上海市长宁区仙霞路319号

远东国际广场A座902-903室

电话:021-62782272

●技尔应用技术中心

地址:上海市徐汇区桂林路418号

1号楼701室

电话:021-64260228

●技尔成都分公司

地址:成都市锦江区东御街18号

百扬大厦2602室

电话:028-85596177

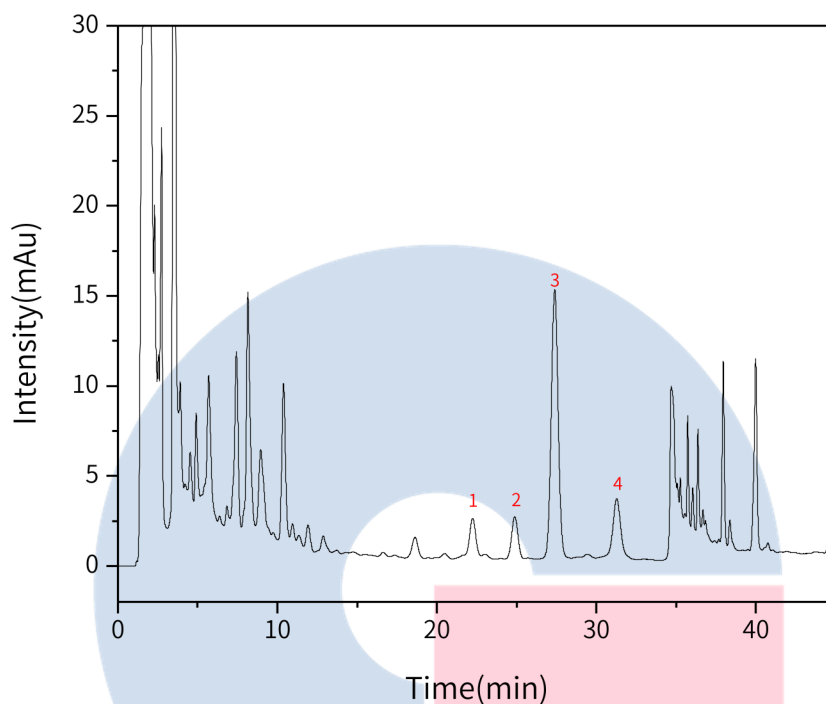
●技尔广州办事处

地址:广州市天河区天河北路233号

中信广场办公楼3217单元

电话:400-089-1889





No.	Name	RT/min	RRT	Area	Height	N	Symmetry	Res
1	朝藿定 A	22.30	0.71	57.24	2.101	16123	1.00	/
2	朝藿定 B	24.90	0.79	64.36	2.341	18563	1.01	3.69
3	朝藿定 C	27.50	0.87	442.23	14.75	19151	1.03	3.30
4	淫羊藿苷	31.30	1	102.10	3.15	21849	1.02	4.72

技尔(上海)商贸有限公司

GL Sciences (Shanghai) Ltd.

●上海总公司

地址:上海市长宁区仙霞路319号

远东国际广场A座902-903室

电话:021-62782272

●技尔应用技术中心

地址:上海市徐汇区桂林路418号

1号楼701室

电话:021-64260228

●技尔成都分公司

地址:成都市锦江区东御街18号

百扬大厦2602室

电话:028-85596177

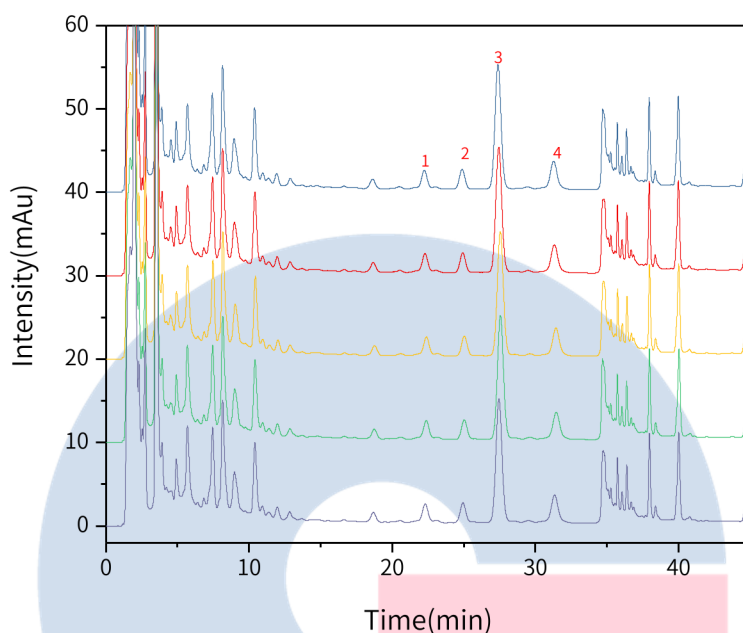
●技尔广州办事处

地址:广州市天河区天河北路233号

中信广场办公楼3217单元

电话:400-089-1889





以淫羊藿苷计:

No.	RT/min	Area	Height	N	Symmetry
1	31.34	91.99	3.02	23257	1.07
2	31.46	91.35	2.98	23065	1.02
3	31.43	92.27	3.03	23380	1.02
4	31.32	91.14	3.02	23401	1.02
5	31.28	91.67	3.06	23709	1.02

※此试验按照2020中国药典方法进行检测, 没有改动。

4. 结论

淫羊藿苷按照新2020版含量检测方法检测, 淫羊藿苷理论塔板数可达2万以上, 且5次重复实验数据良好; 计算朝藿定A、朝藿定B、朝藿定C峰的相对保留时间, 其相对保留时间应在规定值的 $\pm 5\%$ 范围之内。故Inertsil ODS-HL 5 μm 250 \times 4.6mm(P/N:5020-87132)适合用于2020版药典淫羊藿的分析。

技尔(上海)商贸有限公司

GL Sciences (Shanghai) Ltd.

●上海总公司

地址: 上海市长宁区仙霞路319号

远东国际广场A座902-903室

电话: 021-62782272

●技尔应用技术中心

地址: 上海市徐汇区桂林路418号

1号楼701室

电话: 021-64260228

●技尔成都分公司

地址: 成都市锦江区东御街18号

百扬大厦2602室

电话: 028-85596177

●技尔广州办事处

地址: 广州市天河区天河北路233号

中信广场办公楼3217单元

电话: 400-089-1889

