

黄芩提取物

GLS-LC-0077

1. 实验分析

1.1 实验仪器及耗材

色谱柱: Inertsil ODS-HL 250×4.6mm,5μm(P/N:5020-87132)

GL Filter针式过滤器(GLS0602 13mm×0.22μm Nylon)

GL Vial样品瓶)GLS0008 1.5mL透明瓶 带刻度+GLS0143 红膜白胶垫片)

2. 检测项目: 含量测定

2.1 标准内容

色谱条件: 以十八烷基硅烷键合硅胶为填充剂; 以甲醇-水-磷酸(47:53:0.2)为流动相; 检测波长为280nm。

2.2 溶液配制

对照品溶液的制备: 取黄芩苷对照品适量, 称定, 加甲醇制成每1mL含60μg的溶液, 即得。

2.3 测定法

吸取对照品溶液10μL, 注入液相色谱仪, 测定, 即得。

2.4 系统适用性要求

理论板数按黄芩苷峰计算应不低于2500。

2.5 实验条件

色谱柱: Inertsil ODS-HL 250×4.6mm,5μm(P/N:5020-87132)

流动相: 甲醇-水-磷酸(47:53:0.2)

※完全符合标准

流速: 1.0mL/min

柱温: 30°C

检测波长: 280nm

进样量: 10μL

柱压: 15.0MPa

仪器型号: Hitachi Primaide

检测器: UV

技尔(上海)商贸有限公司

GL Sciences (Shanghai) Ltd.

●上海总公司

地址: 上海市长宁区仙霞路319号

远东国际广场A座902-903室

电话: 021-62782272

●技尔应用技术中心

地址: 上海市徐汇区桂林路418号

1号楼701室

电话: 021-64260228

●技尔成都分公司

地址: 成都市锦江区东御街18号

百扬大厦2602室

电话: 028-85596177

●技尔广州办事处

地址: 广州市天河区天河北路233号

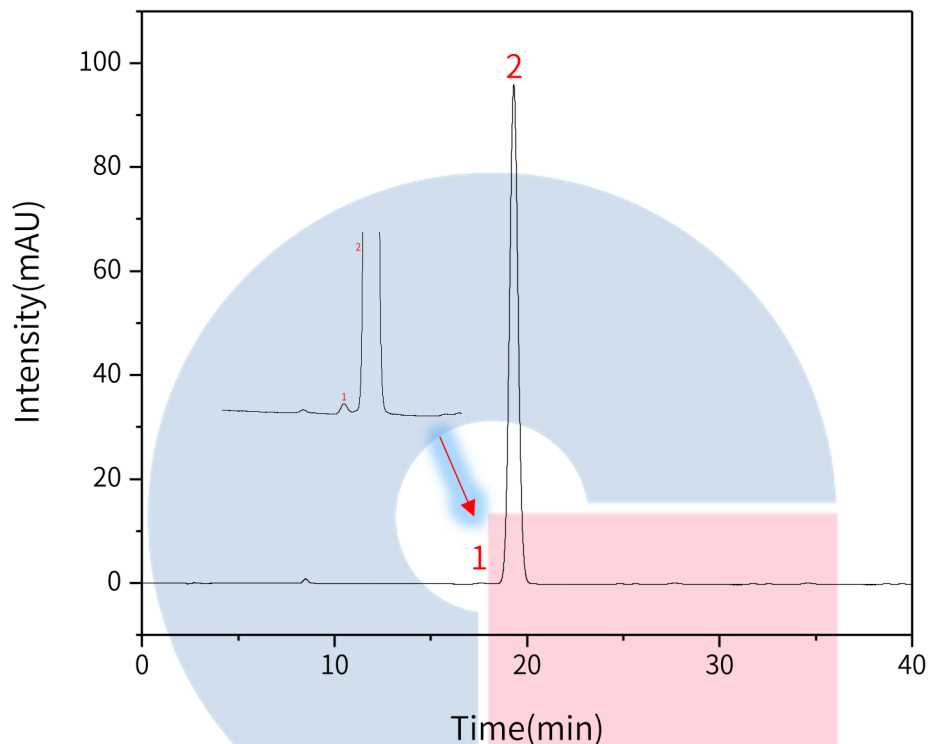
中信广场办公楼3217单元

电话: 400-089-1889



2.6 实验谱图

【分析结果】对照品谱图



No.	Name	Rt/min	Area	Height	N	Symmetry	Res
1	杂质峰	17.63	1.93	0.12	19686	1.03	/
2	黄芩苷	19.31	3011.70	95.96	8591	1.04	2.01

技尔(上海)商贸有限公司

GL Sciences (Shanghai) Ltd.

●上海总公司

地址:上海市长宁区仙霞路319号

远东国际广场A座902-903室

电话:021-62782272

●技尔应用技术中心

地址:上海市徐汇区桂林路418号

1号楼701室

电话:021-64260228

●技尔成都分公司

地址:成都市锦江区东御街18号

百扬大厦2602室

电话:028-85596177

●技尔广州办事处

地址:广州市天河区天河北路233号

中信广场办公楼3217单元

电话:400-089-1889

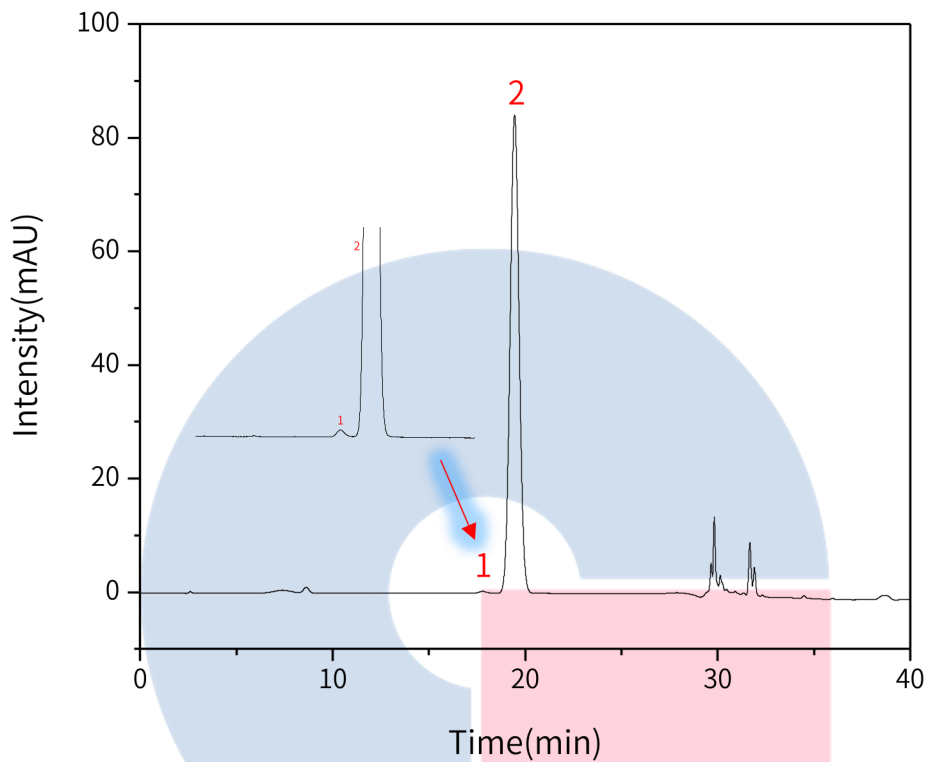


官网:www.glsciences.cn

服务热线:400-089-1889

邮箱:contact@glsciences.com.cn

技尔(上海)官方网站 技尔(上海)官方微信公众号



No.	Name	Rt/min	Area	Height	N	Symmetry	Res
1	杂质峰	17.79	3.16	0.18	19145	1.06	/
2	黄芩苷	19.45	2761.43	84.18	7963	1.03	1.91

技尔(上海)商贸有限公司

GL Sciences (Shanghai) Ltd.

●上海总公司

地址:上海市长宁区仙霞路319号

远东国际广场A座902-903室

电话:021-62782272

●技尔应用技术中心

地址:上海市徐汇区桂林路418号

1号楼701室

电话:021-64260228

●技尔成都分公司

地址:成都市锦江区东御街18号

百扬大厦2602室

电话:028-85596177

●技尔广州办事处

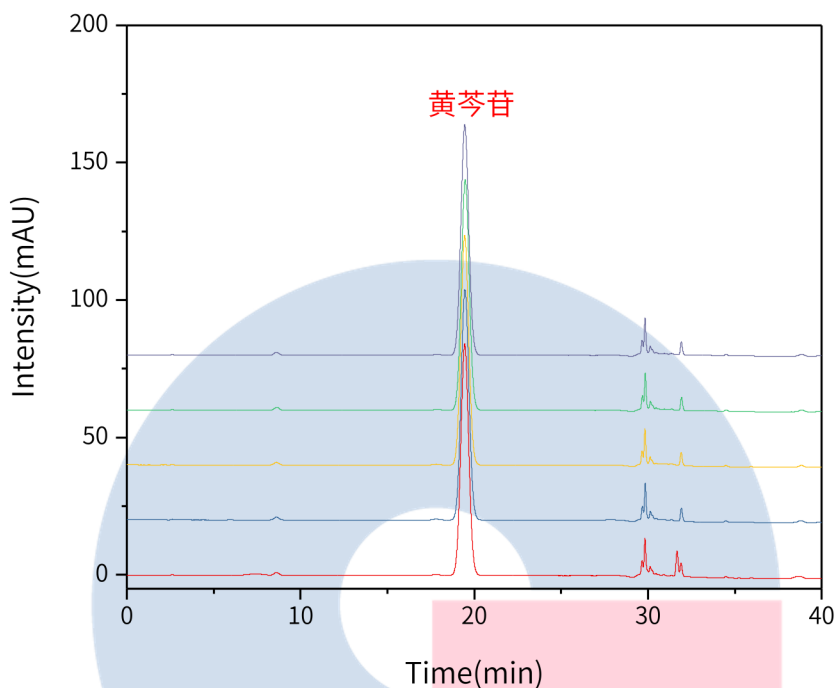
地址:广州市天河区天河北路233号

中信广场办公楼3217单元

电话:400-089-1889



技尔(上海)官方网站 技尔(上海)官方微信公众号



以黄芩苷峰计：

No.	RT/min	Area	Height	N	Symmetry	Res
1	19.45	2761.43	84.18	7963	1.03	1.91
2	19.46	2761.73	83.90	7928	1.03	1.84
3	19.45	2753.13	83.63	7919	1.03	2.44
4	19.48	2756.89	83.82	7951	1.03	1.84
5	19.45	2755.28	83.88	7950	1.03	1.81

※此实验根据2020版中国药典进行，无修改。

3. 结论

黄芩提取物按照2020版中国药典标准规定检测方法检测。含量测定项目中，黄芩苷峰理论塔板数皆大于7900，且5次实验重复性良好。故Inertsil ODS-HL 250×4.6mm,5μm(P/N:5020-87132)可以满足黄芩提取物的检测需求。

技尔(上海)商贸有限公司

GL Sciences (Shanghai) Ltd.

●上海总公司

地址:上海市长宁区仙霞路319号

远东国际广场A座902-903室

电话:021-62782272

●技尔应用技术中心

地址:上海市徐汇区桂林路418号

1号楼701室

电话:021-64260228

●技尔成都分公司

地址:成都市锦江区东御街18号

百扬大厦2602室

电话:028-85596177

●技尔广州办事处

地址:广州市天河区天河北路233号

中信广场办公楼3217单元

电话:400-089-1889



技尔(上海)官方网站 技尔(上海)官方微信公众号