

连翘 连翘苷-含量测定

GLS-LC-0031

1. 实验分析

1.1 实验仪器及耗材

色谱柱: InertSustain C18 5 μ m 250 \times 4.6mm(P/N:5020-07346)

GL Filter针式过滤器 (GLS0604 25mm \times 0.22 μ m Nylon)

GL Vial样品瓶 (GLS0008 2mL透明瓶 带刻度+GLS0143 红膜白胶垫片)

1.2 新旧药典对比

检测项目: 连翘苷-含量测定

药典对比: 修订了溶液配制方法

1.3 溶液配制

对照品溶液: 取连翘苷对照品适量, 称定, 加甲醇制成每1mL含0.2mg的溶液, 即得。

供试品溶液: 取本品粉末(过五号筛)约2g, 称定, 置具塞锥形瓶中, 加入甲醇25mL, 称定重量, 超声处理(功率250W, 频率 40kHz) 25分钟, 放冷, 再称定重量, 用甲醇补足减失的重量, 摇匀, 滤过, 量取续滤液10mL, 置25mL量瓶中, 加水稀释至刻度, 摇匀, 滤过, 取续滤液, 即得。

1.4 系统适用性要求

理论板数按连翘苷峰计算应不低于3000。

2. 实验条件

色谱柱: InertSustain C18 5 μ m 250 \times 4.6mm(P/N:5020-07346)

流动相: 乙腈-水(25:75)

仪器型号: Thermo Ultimate 3000

检测器: DAD

流速: 1.0mL/min

进样量: 10 μ L

柱温: 25 $^{\circ}$ C

波长: 277nm

※此实验根据2020年中国药典进行, 未作改动。

技尔(上海)商贸有限公司

GL Sciences (Shanghai) Ltd.

●上海总公司

地址: 上海市长宁区仙霞路319号

远东国际广场A座902-903室

电话: 021-62782272

●技尔应用技术中心

地址: 上海市徐汇区桂林路418号

1号楼701室

电话: 021-64260228

●技尔成都分公司

地址: 成都市锦江区东御街18号

百扬大厦2602室

电话: 028-85596177

●技尔广州办事处

地址: 广州市天河区天河北路233号

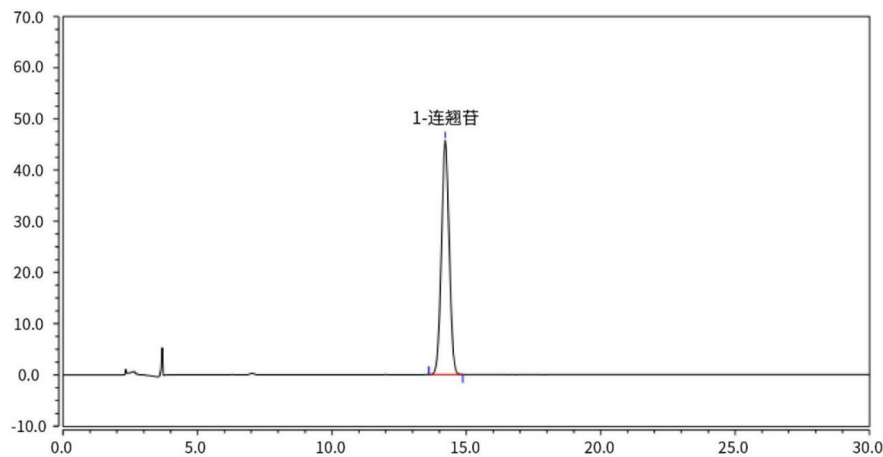
中信广场办公楼3217单元

电话: 400-089-1889



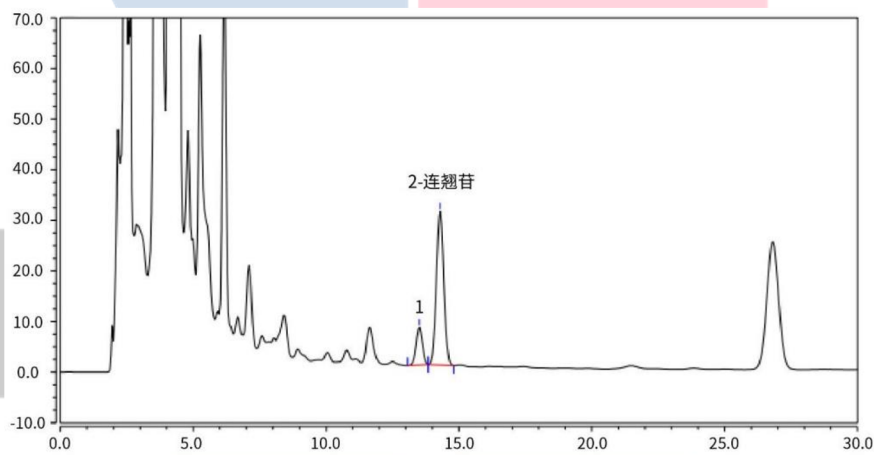
3. 实验图谱

【分析结果】对照品图谱



No.	Name	RT/min	Area	Height	N	Symmetry
1	连翘苷	14.22	15.40	17.08	9552	1.16

【分析结果】供试品谱图



No.	Name	RT/min	Area	Height	N	Symmetry	Res
1	/	13.51	2.02	7.42	15451	0.97	1.65
2	连翘苷	14.29	9.73	30.43	12531	1.04	/

技尔(上海)商贸有限公司

GL Sciences (Shanghai) Ltd.

●上海总公司

地址: 上海市长宁区仙霞路319号

远东国际广场A座902-903室

电话: 021-62782272

●技尔应用技术中心

地址: 上海市徐汇区桂林路418号

1号楼701室

电话: 021-64260228

●技尔成都分公司

地址: 成都市锦江区东御街18号

百扬大厦2602室

电话: 028-85596177

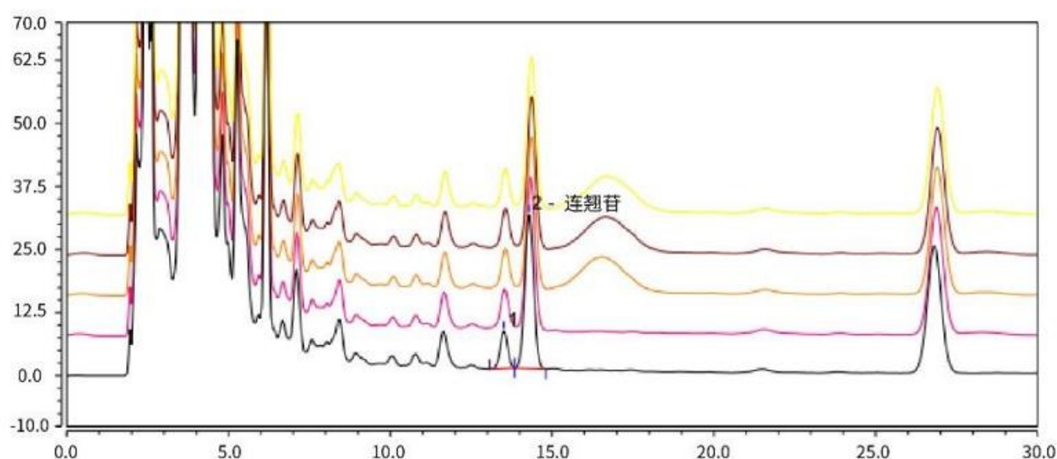
●技尔广州办事处

地址: 广州市天河区天河北路233号

中信广场办公楼3217单元

电话: 400-089-1889



【分析结果】数据重现性


以连翘苷计：

No.	RT/min	Area	Height	N	Symmetry	Res
1	14.29	9.73	30.43	12531	1.04	1.65
2	14.32	9.60	30.03	12551	1.04	1.64
3	14.35	9.53	29.88	12713	1.03	1.68
4	14.36	9.55	29.93	12696	1.03	1.68
5	14.36	9.52	29.64	12525	1.03	1.67

※此实验根据2020年中国药典进行，未作改动。

4. 结论

连翘苷按照新2020版含量检测方法检测，供试品理论塔板数达12531，且5次重复实验理论塔板数及保留时间没有下降，故Inertsustain C18适合用于2020版药典连翘检测项下连翘苷的含量分析。

技尔(上海)商贸有限公司

GL Sciences (Shanghai) Ltd.

●上海总公司

地址:上海市长宁区仙霞路319号

远东国际广场A座902-903室

电话:021-62782272

●技尔应用技术中心

地址:上海市徐汇区桂林路418号

1号楼701室

电话:021-64260228

●技尔成都分公司

地址:成都市锦江区东御街18号

百扬大厦2602室


电话:028-85596177

●技尔广州办事处

地址:广州市天河区天河北路233号

中信广场办公楼3217单元

电话:400-089-1889


 官网:www.glsciences.cn

服务热线:400-089-1889

邮箱:contact@glsciences.com.cn



技尔(上海)官方网站 技尔(上海)官方微信公众号