

1. 实验分析**1.1 实验仪器及耗材**

色谱柱: Inertsil ODS-3 5 μ m 250 \times 4.6mm(P/N:5020-01732)

GL Filter针式过滤器(GLS0604 25mm \times 0.22 μ m Nylon)

GL Vial样品瓶(GLS0008 2mL透明瓶 带刻度+GLS0143 红膜白胶垫片)

1.2 新旧药典对比

修订, 2020版新增 23-乙酰泽泻醇C检测。

1.3 溶液配制

对照品溶液: 取23-乙酰泽泻醇B对照品和23-乙酰泽泻醇C对照品适量, 称定, 加乙腈制成每1mL含23-乙酰泽泻醇B 35 μ g和23-乙酰泽泻醇C 5 μ g的混合溶液, 即得。

1.4 系统适用性要求:

理论板数按 23-乙酰泽泻醇 B 峰计算应不低于 3000。

2. 实验条件

色谱柱: Inertsil ODS-3 5 μ m 250 \times 4.6mm(P/N:5020-01732)

流动相A: 乙腈

流动相B: 水

按下表中的规定 进行梯度洗脱:

时间(min)	流动相A(%)	流动相B(%)
0~5	45	55
5~30	45 \rightarrow 84	55 \rightarrow 16
30~40	84	16

仪器型号: Thermo Ultimate 3000

检测器: DAD

流速: 1.0mL/min

技尔(上海)商贸有限公司

GL Sciences (Shanghai) Ltd.

●上海总公司

地址: 上海市长宁区仙霞路319号

远东国际广场A座902-903室

电话: 021-62782272

●技尔应用技术中心

地址: 上海市徐汇区桂林路418号

1号楼701室

电话: 021-64260228

●技尔成都分公司

地址: 成都市锦江区东御街18号

百扬大厦2602室

电话: 028-85596177

●技尔广州办事处

地址: 广州市天河区天河北路233号

中信广场办公楼3217单元

电话: 400-089-1889



进样量: 10 μ L

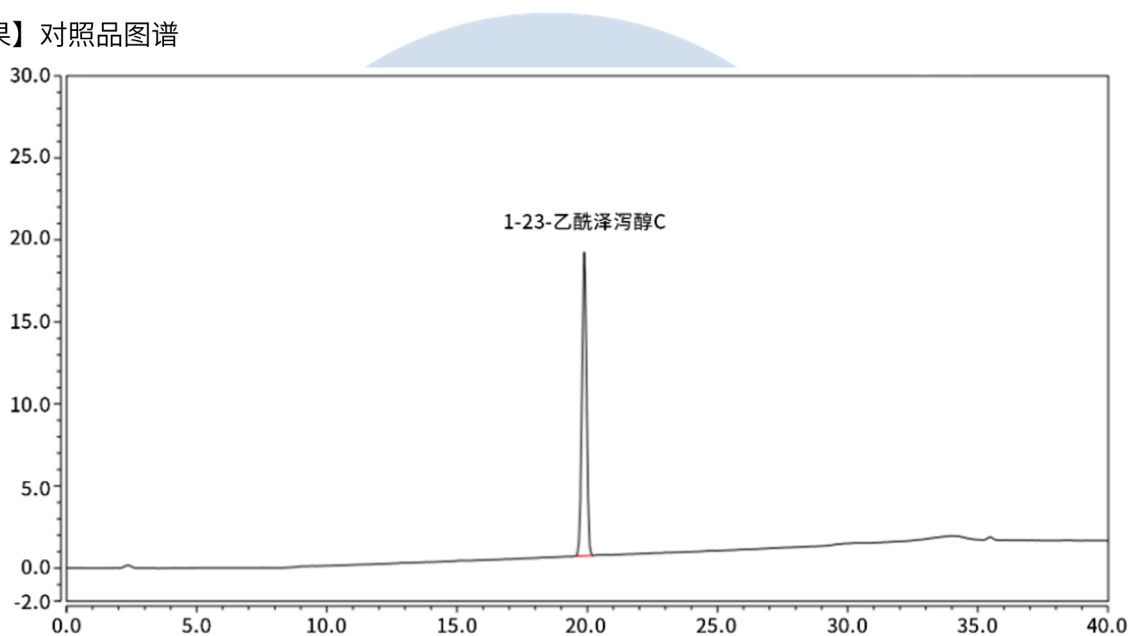
柱温: 25 $^{\circ}$ C

柱压: 90bar

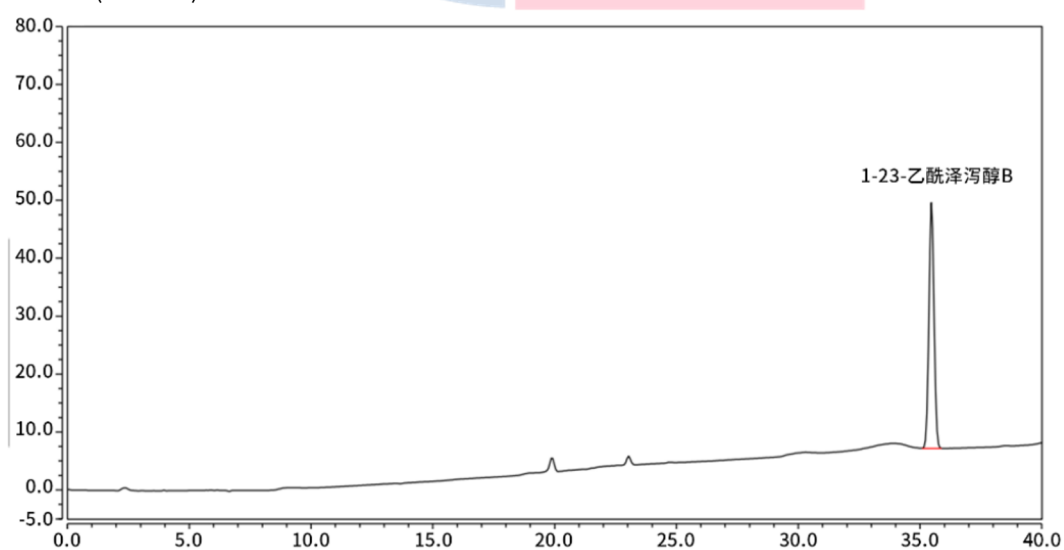
※此试验按照2020中国药典方法进行检测, 没有改动。

3. 实验图谱

【分析结果】对照品图谱



23-乙酰泽泻醇C(246nm)



23-乙酰泽泻醇B(208nm)

技尔(上海)商贸有限公司

GL Sciences (Shanghai) Ltd.

●上海总公司

地址: 上海市长宁区仙霞路319号

远东国际广场A座902-903室

电话: 021-62782272

●技尔应用技术中心

地址: 上海市徐汇区桂林路418号

1号楼701室

电话: 021-64260228

●技尔成都分公司

地址: 成都市锦江区东御街18号

百扬大厦2602室

电话: 028-85596177

●技尔广州办事处

地址: 广州市天河区天河北路233号

中信广场办公楼3217单元

电话: 400-089-1889



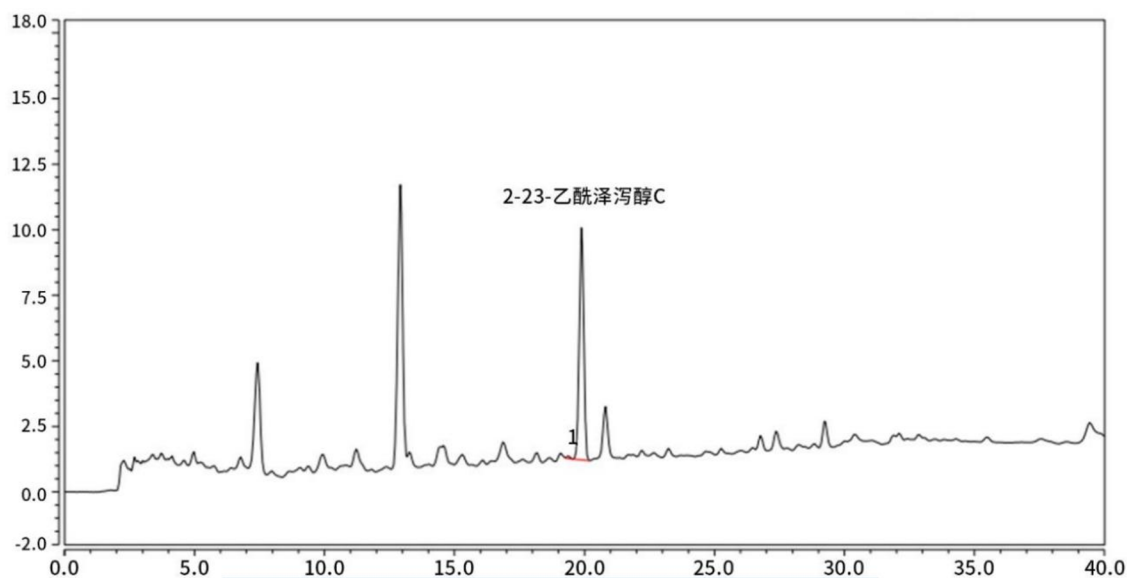
官网: www.glsciences.cn

服务热线: 400-089-1889

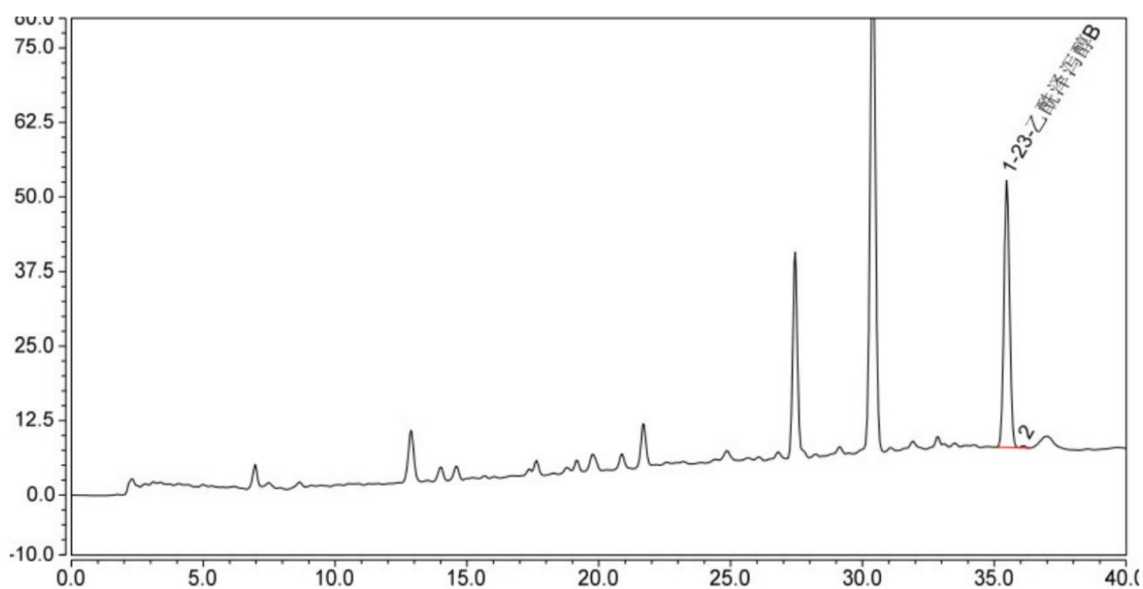
邮箱: contact@glsciences.com.cn

技尔(上海)官方网站 技尔(上海)官方微信公众号

Name	RT/min	Area	Height	N	Symmetry
23-乙酰泽泻醇C	19.89	3.79	18.50	59284	0.99
23-乙酰泽泻醇B	35.47	10.45	42.39	129422	1.02

【分析结果】供试品谱图


No.	Name	RT/min	Area	Height	N	Symmetry	Res
2	23-乙酰泽泻醇C	19.89	1.77	8.86	62739	1.00	1.80


技尔(上海)商贸有限公司

GL Sciences (Shanghai) Ltd.

●上海总公司

地址: 上海市长宁区仙霞路319号

远东国际广场A座902-903室

电话: 021-62782272

●技尔应用技术中心

地址: 上海市徐汇区桂林路418号

1号楼701室

电话: 021-64260228

●技尔成都分公司

地址: 成都市锦江区东御街18号

百扬大厦2602室

电话: 028-85596177

●技尔广州办事处

地址: 广州市天河区天河北路233号

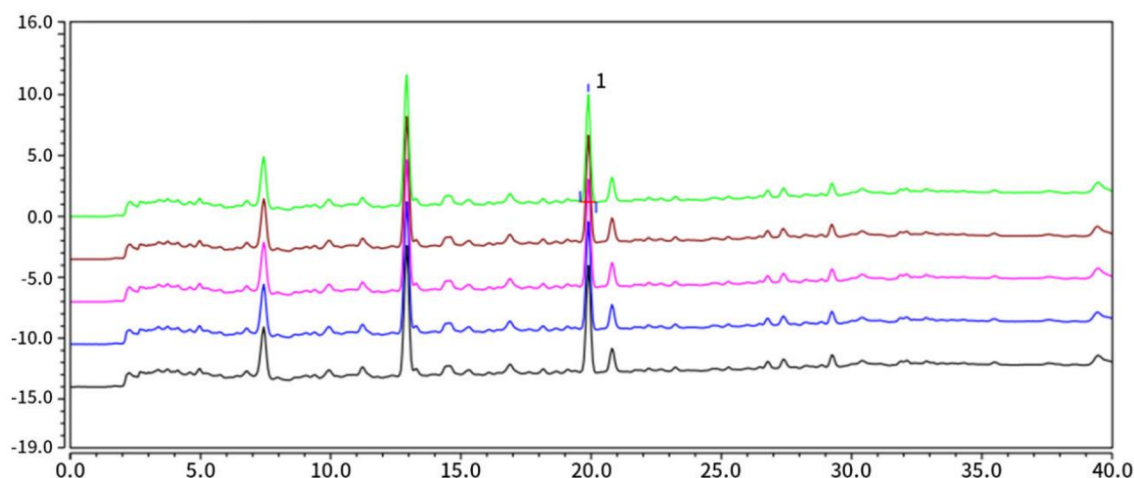
中信广场办公楼3217单元

电话: 400-089-1889



No.	Name	RT/min	Area	Height	N	Symmetry	Res
1	23-乙酰泽泻醇B	35.470	11.059	44.798	129695	1.03	1.76

【分析结果】重复性



以23-乙酰泽泻醇C (246nm) 计:

No.	RT/min	Area	Height	N	Symmetry
1	19.89	1.76	8.79	61792	0.99
2	19.89	1.77	8.86	62739	1.00
3	19.89	1.76	8.84	62972	0.99
4	19.89	1.75	8.79	62709	0.98
5	19.89	1.76	8.83	63168	0.99

技尔(上海)商贸有限公司

GL Sciences (Shanghai) Ltd.

●上海总公司

地址:上海市长宁区仙霞路319号

远东国际广场A座902-903室

电话:021-62782272

●技尔应用技术中心

地址:上海市徐汇区桂林路418号

1号楼701室

电话:021-64260228

●技尔成都分公司

地址:成都市锦江区东御街18号

百扬大厦2602室

电话:028-85596177

●技尔广州办事处

地址:广州市天河区天河北路233号

中信广场办公楼3217单元

电话:400-089-1889

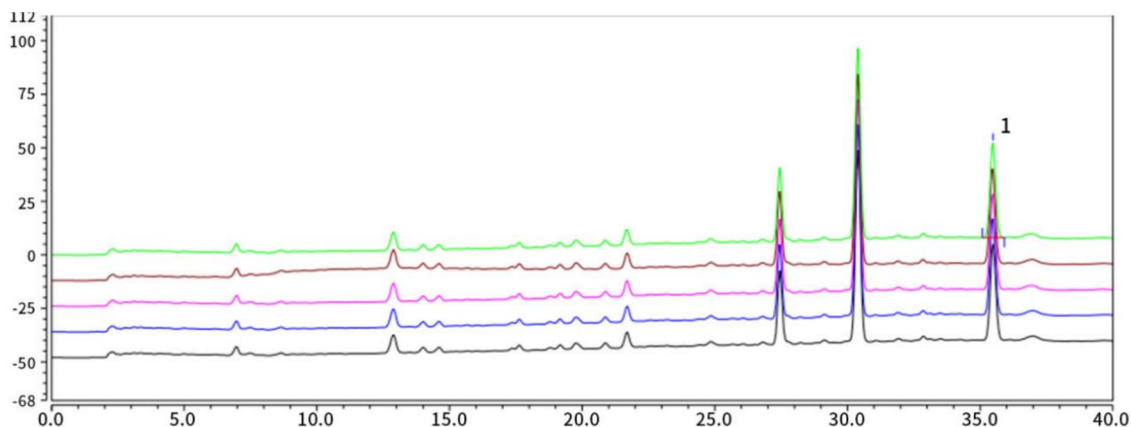


官网:www.glsciences.cn

服务热线:400-089-1889

邮箱:contact@glsciences.com.cn

技尔(上海)官方网站 技尔(上海)官方微信公众号



以23-乙酰泽泻醇C (208nm) 计:

No.	RT/min	Area	Height	N	Symmetry
1	35.487	11.064	44.914	130595	1.02
2	35.470	11.059	44.798	129659	1.03
3	35.480	11.013	44.609	129601	1.02
4	35.467	10.992	44.208	127962	1.03
5	35.477	11.022	44.239	128227	1.02

※此试验按照2020中国药典方法进行检测，没有改动。

4. 结论

23-乙酰泽泻醇B和23-乙酰泽泻醇C按照新2020版含量检测方法检测，供试品理论塔板数达62739和129695，且5次重复实验理论塔板数及保留时间没有下降，且目标物与杂质分离完全，故Inertsil ODS-3适合用于2020版药典泽泻检测项下23-乙酰泽泻醇B和23-乙酰泽泻醇C的含量分析。

技尔(上海)商贸有限公司

GL Sciences (Shanghai) Ltd.

●上海总公司

地址:上海市长宁区仙霞路319号

远东国际广场A座902-903室

电话:021-62782272

●技尔应用技术中心

地址:上海市徐汇区桂林路418号

1号楼701室

电话:021-64260228

●技尔成都分公司

地址:成都市锦江区东御街18号

百扬大厦2602室

电话:028-85596177

●技尔广州办事处

地址:广州市天河区天河北路233号

中信广场办公楼3217单元

电话:400-089-1889



官网:www.glsiences.cn

服务热线:400-089-1889

邮箱:contact@glsciences.com.cn

技尔(上海)官方网站 技尔(上海)官方微信公众账号