

## 1. 实验分析

### 1.1 实验仪器及耗材

色谱柱: Inertsil ODS-3 250×4.6mm,5μm(P/N:5020-01732)

GL Filter针式过滤器(GLS0604 25mm×0.22μm Nylon)

GL Vial样品瓶(GLS0008 2mL透明瓶 带刻度+GLS0143 红膜白胶垫片)

## 2. 新旧药典对比

### 2.1 检测项目: 含量测定

### 2.2 药典对比

新增, 原15版标准未有含量测定方法, 20版药典新增含量测定。

### 2.3 溶液配制

对照品溶液的制备: 取穿大豆苷元、染料木素对照品适量, 称定, 用甲醇制成每1mL各含20uL的混合溶液。

供试品溶液的制备: 取本品粉末(过二号筛) 1g, 称定, 置具塞锥形瓶中, 加入甲醇25mL, 称定重量, 加热回流1小时, 放冷, 再称定重量, 用甲醇补足减失的重量, 摇匀, 滤过, 取续滤液, 即得。

### 2.4 系统适用性要求:

理论板数按大豆苷元和染料木素峰计算均不应不低于5000。

### 2.5 实验条件

色谱柱: Inertsil ODS-3 250×4.6mm,5μm(P/N: 5020-01732)

流动相: 乙腈: 水(45:55)

※完全符合标准

流速: 1.0mL/min

柱温: 25°C

检测波长: 225nm

进样量: 10μL

柱压: 108bar

仪器型号: Thermo Ultimate 3000

## 技尔(上海)商贸有限公司

GL Sciences (Shanghai) Ltd.

#### ●上海总公司

地址: 上海市长宁区仙霞路319号

远东国际广场A座902-903室

电话: 021-62782272

#### ●技尔应用技术中心

地址: 上海市徐汇区桂林路418号

1号楼701室

电话: 021-64260228

#### ●技尔成都分公司

地址: 成都市锦江区东御街18号

百扬大厦2602室

电话: 028-85596177

#### ●技尔广州办事处

地址: 广州市天河区天河北路233号

中信广场办公楼3217单元

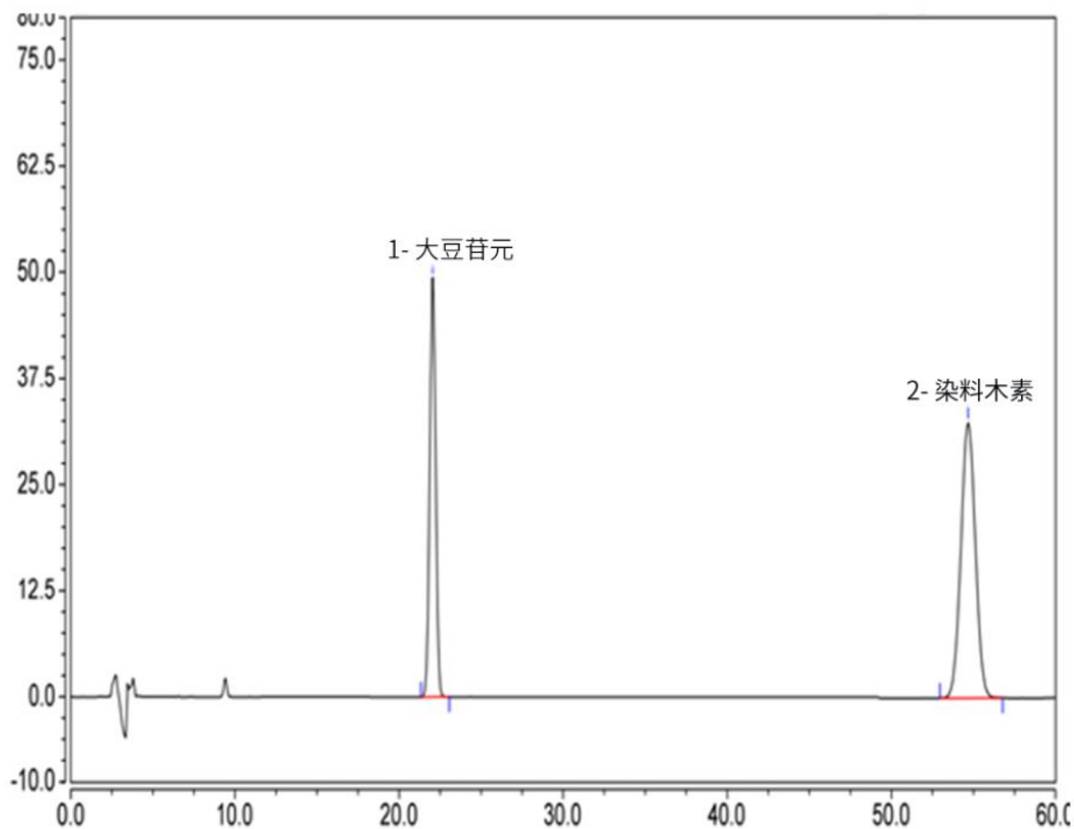
电话: 400-089-1889



检测器: DAD

## 2.6 实验图谱

【分析结果】对照品谱图



No.	Name	RT/min	Area	Height	N	Symmetry
1	大豆苷元	22.05	20.54	49.41	17656	1.02
2	染料木素	54.68	33.21	32.44	17977	1.02

【分析结果】供试品谱图

## 技尔(上海)商贸有限公司

GL Sciences (Shanghai) Ltd.

●上海总公司

地址: 上海市长宁区仙霞路319号

远东国际广场A座902-903室

电话: 021-62782272

●技尔应用技术中心

地址: 上海市徐汇区桂林路418号

1号楼701室

电话: 021-64260228

●技尔成都分公司

地址: 成都市锦江区东御街18号

百扬大厦2602室

电话: 028-85596177

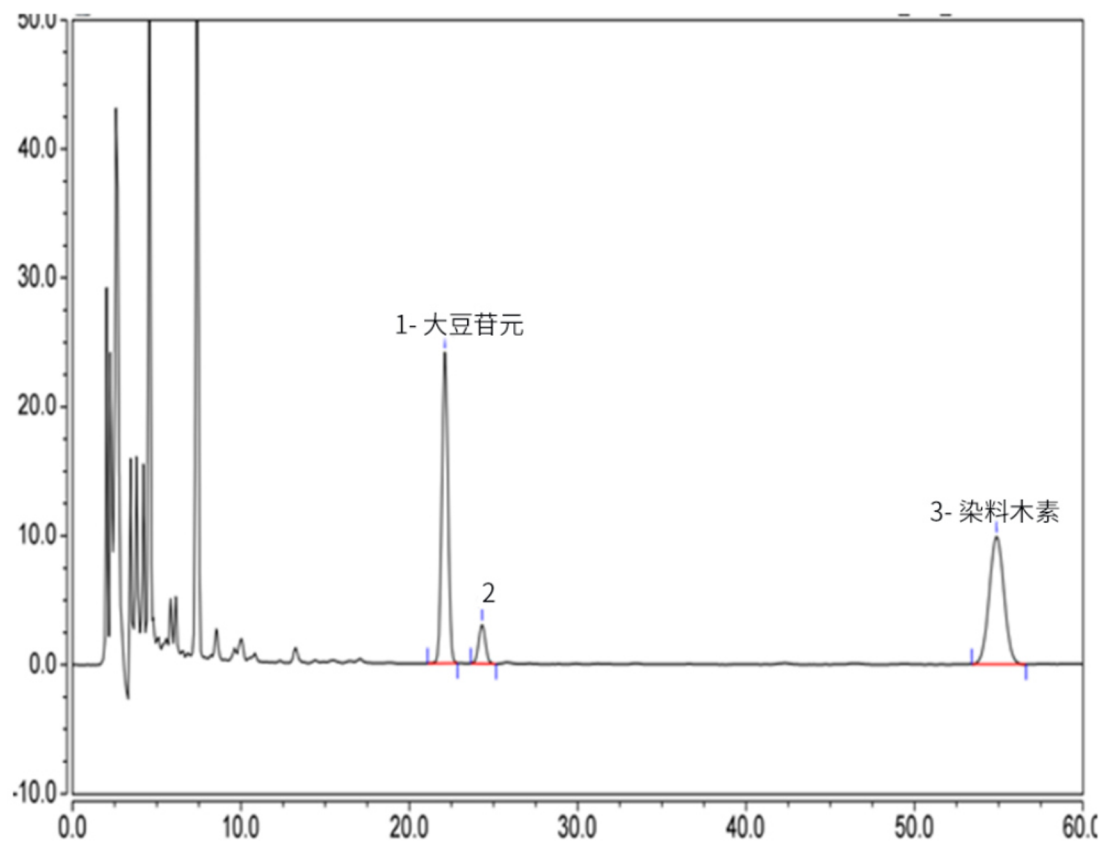
●技尔广州办事处

地址: 广州市天河区天河北路233号

中信广场办公楼3217单元

电话: 400-089-1889





No.	Name	RT/min	Area	Height	N	Symmetry	Res
1	大豆苷元	22.11	10.13	24.12	17537	1.02	3.14
3	染料木素	54.88	10.09	9.88	18248	1.02	25.85

# GL Sciences

## 【分析结果】重现性

### 技尔(上海)商贸有限公司

GL Sciences (Shanghai) Ltd.

●上海总公司

地址:上海市长宁区仙霞路319号

远东国际广场A座902-903室

电话:021-62782272

●技尔应用技术中心

地址:上海市徐汇区桂林路418号

1号楼701室

电话:021-64260228

●技尔成都分公司

地址:成都市锦江区东御街18号

百扬大厦2602室

电话:028-85596177

●技尔广州办事处

地址:广州市天河区天河北路233号

中信广场办公楼3217单元

电话:400-089-1889

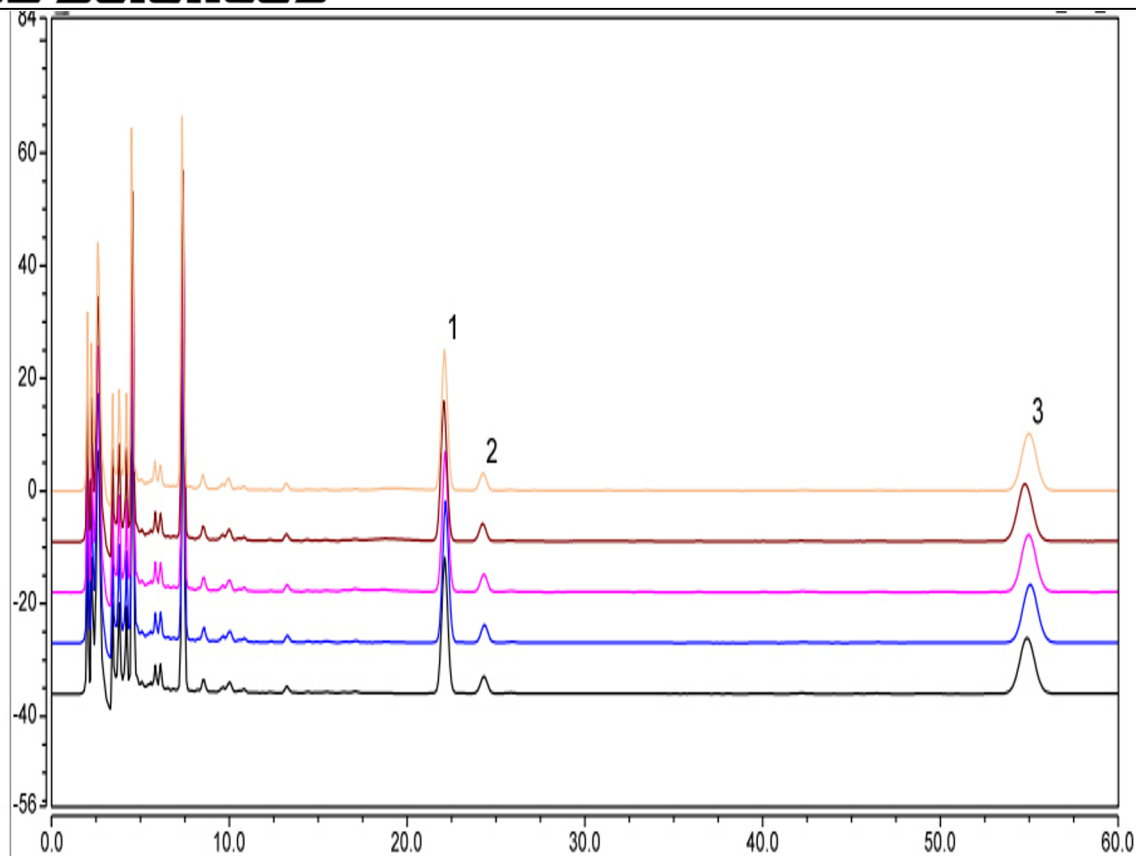


技尔(上海)官方网站 技尔(上海)官方微信公众号

官网:www.glsciences.cn

服务热线:400-089-1889

邮箱:contact@glsciences.com.cn



以大豆苷元计：

No.	RT/min	Area	Height	N	Symmetry	Res
1	22.11	10.13	24.12	17537	1.02	3.14
2	22.16	10.43	25.09	17935	1.02	3.14
3	22.14	10.34	24.91	17960	1.02	3.15
4	22.07	10.26	24.76	17813	1.02	3.14
5	22.10	10.28	24.90	18030	1.01	3.13

以染料木素计：

## 技尔(上海)商贸有限公司

GL Sciences (Shanghai) Ltd.

●上海总公司

地址：上海市长宁区仙霞路319号

远东国际广场A座902-903室

电话：021-62782272

●技尔应用技术中心

地址：上海市徐汇区桂林路418号

1号楼701室

电话：021-64260228

●技尔成都分公司

地址：成都市锦江区东御街18号

百扬大厦2602室

电话：028-85596177

●技尔广州办事处

地址：广州市天河区天河北路233号

中信广场办公楼3217单元

电话：400-089-1889



官网：[www.glsciences.cn](http://www.glsciences.cn)

服务热线：400-089-1889

邮箱：[contact@glsciences.com.cn](mailto:contact@glsciences.com.cn)

技尔(上海)官方网站 技尔(上海)官方微信公众号

No.	RT/min	Area	Height	N	Symmetry
1	54.88	10.09	9.88	18248	1.02
2	55.05	10.41	10.30	18423	1.02
3	54.96	10.35	10.19	18448	1.02
4	54.76	10.30	10.18	18542	1.02
5	54.94	10.30	10.19	18455	1.02

※本实验按药典方法进行分析，没有改变。

### 3. 结论

大豆苷元和染料木素按照新2020版含量检测方法检测，供试品理论塔板数达17537和18248，且5次重复实验理论塔板数及保留时间没有下降，故Inertsil ODS-3 250×4.6mm,5μm(P/N:5020-01732)适合用于2020版药典大豆苷检测项下大豆苷元和染料木素的含量分析。



## 技尔(上海)商贸有限公司

GL Sciences (Shanghai) Ltd.

●上海总公司

地址:上海市长宁区仙霞路319号

远东国际广场A座902-903室

电话:021-62782272

●技尔应用技术中心

地址:上海市徐汇区桂林路418号

1号楼701室

电话:021-64260228

●技尔成都分公司

地址:成都市锦江区东御街18号

百扬大厦2602室

电话:028-85596177

●技尔广州办事处

地址:广州市天河区天河北路233号

中信广场办公楼3217单元

电话:400-089-1889

