

苏合香丸

GLS-GC-035

1. 实验分析

1.1 实验仪器及耗材

色谱柱: InertCap WAX 30m×0.25mm×0.25μm(P/N:1010-67142)

GL Filter针式过滤器(GLS0602 13mm×0.22μm Nylon)

GL Vial样品瓶(GLS0008 1.5mL透明瓶带刻度+GLS0143红膜白胶垫片)

2. 检测项目:含量测定

2.1 标准内容:《中华人民共和国药典》(第一部)

色谱条件:聚合-交联聚乙二醇20000(PEG-20M)毛细管色谱柱(柱长为30m, 内径为0.25mm, 膜厚度为0.25μm), 程序升温梯度见下表。

速度(°C/min)	温度(°C)	保持时间(min)
/	115	8
120	180	10
120	250	5

系统适用性要求: 理论板数按龙脑峰计算不低于40000。

2.2 溶液配制

供试品溶液:取本品10丸, 称定, 水蜜丸研碎, 大蜜丸剪碎, 取4g, 称定, 加入2~4g硅藻土, 研细, 称取适量(约相当于半丸的量), 称定, 加入乙酸乙酯20mL, 称定重量, 超声处理(功率300W, 频率50kHz)30分钟, 放冷, 再称定重量, 用乙酸乙酯补足减失的重量, 摇匀, 滤过, 取续滤液, 即得。

对照品溶液的制备:取龙脑对照品和丁香酚对照品适量, 称定, 分别加乙酸乙酯制成每1mL含龙脑0.3mg的溶液和每1mL含丁香酚0.1mg的溶液。

技尔(上海)商贸有限公司

GL Sciences (Shanghai) Ltd.

●上海总公司

地址:上海市长宁区仙霞路319号
远东国际广场A座902-903室

电话:021-62782272

●技尔应用技术中心

地址:上海市徐汇区桂林路418号
1号楼701室

电话:021-64260228

●技尔成都分公司

地址:成都市锦江区东御街18号
百扬大厦2602室

电话:028-85596177

●技尔广州办事处

地址:广州市天河区天河北路233号
中信广场办公楼3217单元

电话:400-089-1889



官网:www.glsciences.cn

服务热线:400-089-1889

邮箱:contact@glscienc.com.cn

技尔(上海)官方网站 技尔(上海)官方微信公众号

2.3 实验条件

色谱柱: InertCap WAX 30m×0.25mm×0.25μm(P/N:1010-67142)

进样口温度:240°C

检测器温度:240°C

载气:氮气

柱流量:1.0mL/min

分流比:10:1

进样模式:分流进样

程序升温:

速度(°C/min)	温度(°C)	保持时间(min)
/	115	8
90	180	10
90	250	5

仪器型号:GL Sciences GC-4000 Plus

检测器:FID

GL Sciences

技尔(上海)商贸有限公司

GL Sciences (Shanghai) Ltd.

●上海总公司

地址:上海市长宁区仙霞路319号
远东国际广场A座902-903室

电话:021-62782272

●技尔应用技术中心

地址:上海市徐汇区桂林路418号
1号楼701室

电话:021-64260228

●技尔成都分公司

地址:成都市锦江区东御街18号
百扬大厦2602室

电话:028-85596177

●技尔广州办事处

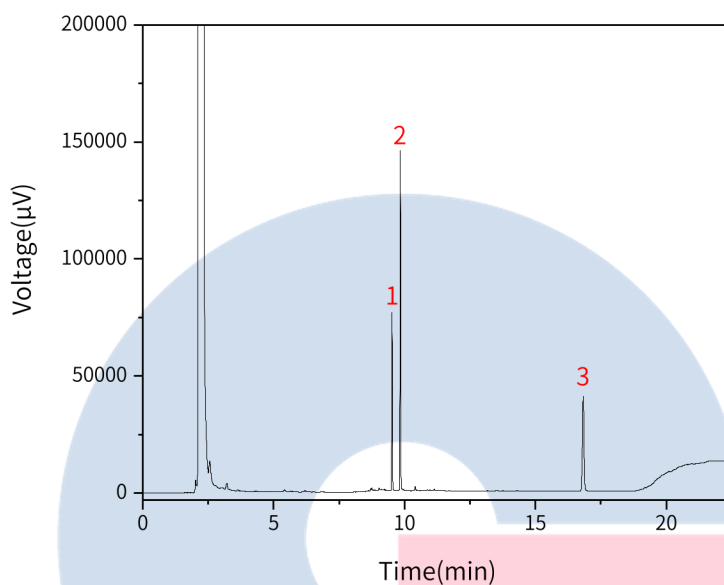
地址:广州市天河区天河北路233号
中信广场办公楼3217单元

电话:400-089-1889



2.4 实验图谱

【分析结果】对照溶液谱图



No.	Name	Rt/min	Area	Height	N	Symmetry	Res
1	左旋龙脑	9.52	2367.38	76105.33	597514	1.06	/
2	右旋龙脑	9.84	4427.37	145078.80	670322	1.01	6.56
3	丁香酚	16.83	2892.38	40356.52	354090	1.01	/

技尔(上海)商贸有限公司
GL Sciences (Shanghai) Ltd.

●上海总公司

地址:上海市长宁区仙霞路319号
远东国际广场A座902-903室

电话:021-62782272

●技尔应用技术中心

地址:上海市徐汇区桂林路418号
1号楼701室

电话:021-64260228

●技尔成都分公司

地址:成都市锦江区东御街18号
百扬大厦2602室

电话:028-85596177

●技尔广州办事处

地址:广州市天河区天河北路233号
中信广场办公楼3217单元

电话:400-089-1889

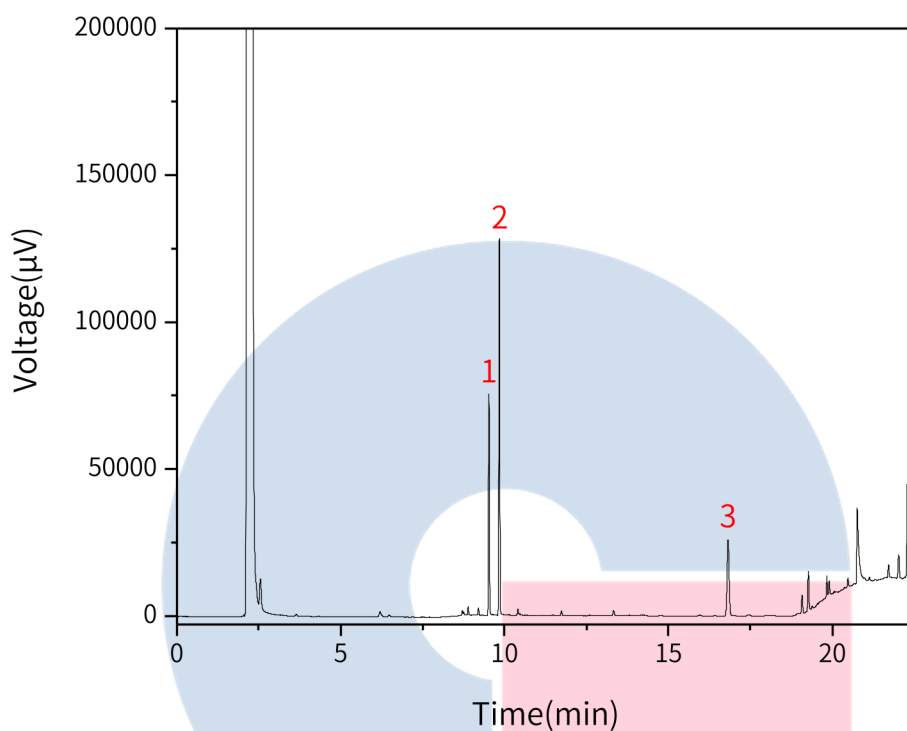


官网:www.glsciences.cn

服务热线:400-089-1889

邮箱:contact@glsciences.com.cn

技尔(上海)官方网站 技尔(上海)官方微信公众号



No.	Name	Rt/min	Area	Height	N	Symmetry	Res
1	左旋龙脑	9.53	2290.46	75279.18	627521	1.06	/
2	右旋龙脑	9.84	3904.79	128098.24	670778	0.96	6.64
3	丁香酚	16.82	1805.05	25781.98	371269	1.03	/

技尔(上海)商贸有限公司

GL Sciences (Shanghai) Ltd.

● 上海总公司

地址: 上海市长宁区仙霞路319号
远东国际广场A座902-903室

电话: 021-62782272

● 技尔应用技术中心

地址: 上海市徐汇区桂林路418号
1号楼701室

电话: 021-64260228

● 技尔成都分公司

地址: 成都市锦江区东御街18号
百扬大厦2602室

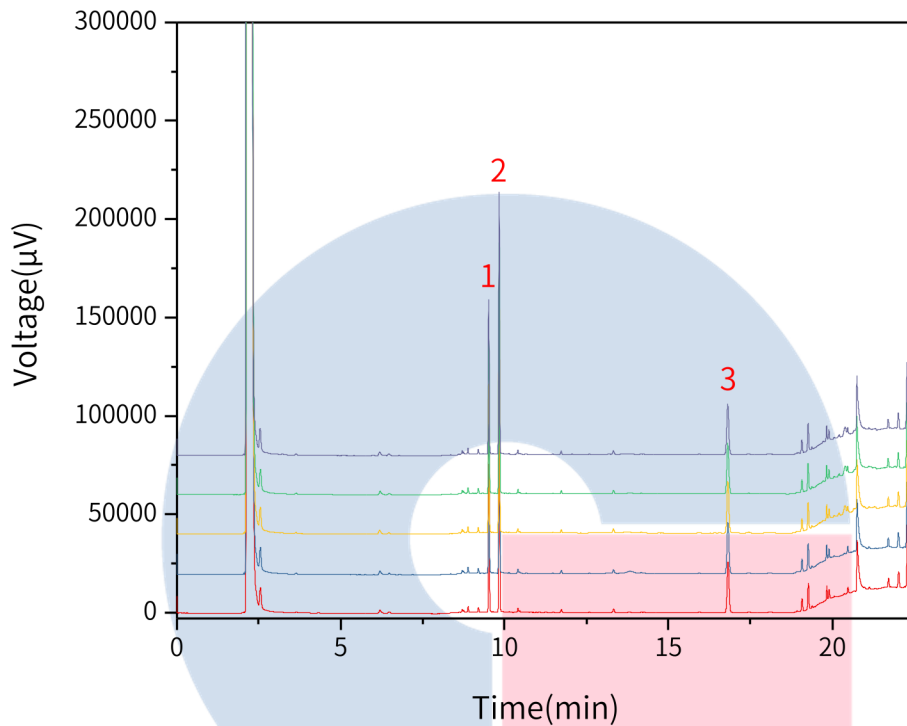
电话: 028-85596177

● 技尔广州办事处

地址: 广州市天河区天河北路233号
中信广场办公楼3217单元

电话: 400-089-1889





以左旋龙脑峰计:

No.	RT/min	Area	Height	N	Symmetry
1	9.53	2290.46	75279.18	627521	1.06
2	9.52	2338.84	75710.94	666391	1.00
3	9.52	2334.92	75303.95	600888	1.06
4	9.52	2307.87	77467.22	660434	1.00
5	9.52	2355.73	78436.91	645539	0.99

技尔(上海)商贸有限公司
GL Sciences (Shanghai) Ltd.

●上海总公司

地址:上海市长宁区仙霞路319号
远东国际广场A座902-903室

电话:021-62782272

●技尔应用技术中心

地址:上海市徐汇区桂林路418号
1号楼701室

电话:021-64260228

●技尔成都分公司

地址:成都市锦江区东御街18号
百扬大厦2602室

电话:028-85596177

●技尔广州办事处

地址:广州市天河区天河北路233号
中信广场办公楼3217单元

电话:400-089-1889



以右旋龙脑峰计:

No.	RT/min	Area	Height	N	Symmetry	Res
1	9.84	3994.79	128098.24	670778	0.96	6.64
2	9.84	3977.05	130584.33	666391	0.95	6.56
3	9.84	3957.45	129030.26	647977	1.02	6.49
4	9.84	3976.86	127072.53	640372	1.01	6.61
5	9.84	4017.61	132926.42	673945	1.01	6.66

3. 结论

苏合香丸含量测定项目按照《中华人民共和国药典》第一部规定检测方法检测。在含量测定项目中,对标准中的梯度升温速率进行了修改,由每分钟120°C降低到每分钟90°C,在此条件下,左旋龙脑峰的理论塔板数与右旋龙脑峰的理论板数皆大于60000,且5次实验重复性良好。故InertCap WAX 30m×0.25mm×0.25μm(P/N:1010-67142)在修改梯度升温速率的条件下可以满足苏合香丸含量测定的检测需求。

GL Sciences

技尔(上海)商贸有限公司

GL Sciences (Shanghai) Ltd.

●上海总公司

地址:上海市长宁区仙霞路319号
远东国际广场A座902-903室

电话:021-62782272

●技尔应用技术中心

地址:上海市徐汇区桂林路418号
1号楼701室

电话:021-64260228

●技尔成都分公司

地址:成都市锦江区东御街18号
百扬大厦2602室

电话:028-85596177

●技尔广州办事处

地址:广州市天河区天河北路233号
中信广场办公楼3217单元

电话:400-089-1889

