

女贞子（酒女贞子）

GLS-LC-0029

1. 实验分析

1.1 实验仪器及耗材

色谱柱：InertSustain C18 5 μ m 250 \times 4.6mm(P/N:5020-07346)

GL Filter针式过滤器(GLS0604 25mm \times 0.22 μ m Nylon)

GL Vial样品瓶(GLS0008 2mL透明瓶 带刻度+GLS0143 红膜白胶垫片)

1.2 新旧药典对比

检测项目：含量测定

药典对比：修订，女贞子饮片项下（酒女贞子）检测改成红景天苷，药材（女贞子依然为特女贞苷）

1.3 溶液配制

对照品溶液：取红景天苷对照品适量，称定，加70%甲醇制成每1mL含70 μ g的溶液，即得。

供试品溶液：取本品粉末（过三号筛）约0.5g，称定，置具塞锥形瓶中，加入70%甲醇50mL，称定重量，超声处理（功率480W，频率40kHz）30分钟，放冷，再称定重量，用70%甲醇补足减失的重量，摇匀，滤过，取续滤液，即得。

1.4 系统适用性要求

理论板数按红景天苷峰计算应不低于 4000。

2. 实验条件

色谱柱：InertSustain C18 5 μ m 250 \times 4.6mm(P/N:5020-07346)

流动相：甲醇-水(15:85)

仪器型号：Thermo Ultimate 3000

检测器：DAD

流速：1.0mL/min

进样量：10 μ L

柱温：25 $^{\circ}$ C

波长：275nm

※此实验根据2020年中国药典进行，未改动。

技尔(上海)商贸有限公司

GL Sciences (Shanghai) Ltd.

●上海总公司

地址：上海市长宁区仙霞路319号

远东国际广场A座902-903室

电话：021-62782272

●技尔应用技术中心

地址：上海市徐汇区桂林路418号

1号楼701室

电话：021-64260228

●技尔成都分公司

地址：成都市锦江区东御街18号

百扬大厦2602室

电话：028-85596177

●技尔广州办事处

地址：广州市天河区天河北路233号

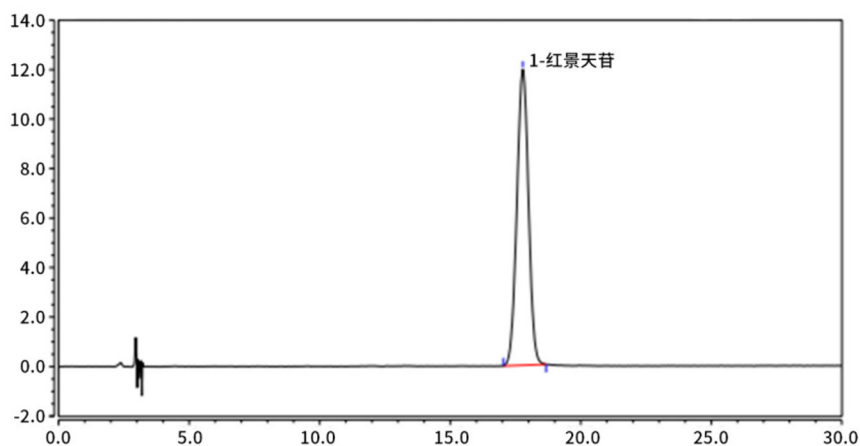
中信广场办公楼3217单元

电话：400-089-1889



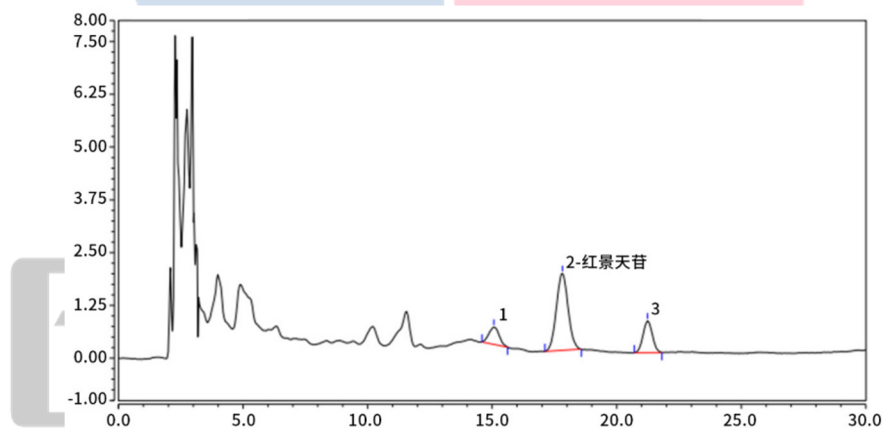
3. 实验图谱

【分析结果】对照品图谱



No.	Name	RT/min	Area	Height	N	Symmetry
1	红景天苷	17.78	6.17	11.96	7511	1.00

【分析结果】供试品谱图



No.	Name	RT/min	Area	Height	N	Symmetry	Res
1		15.07	0.20	0.41	5785	1.08	3.29
2	红景天苷	17.82	0.99	1.82	6522	1.03	4.22
3		21.23	0.33	0.75	13345	1.06	/

技尔(上海)商贸有限公司

GL Sciences (Shanghai) Ltd.

●上海总公司

地址:上海市长宁区仙霞路319号

远东国际广场A座902-903室

电话:021-62782272

●技尔应用技术中心

地址:上海市徐汇区桂林路418号

1号楼701室

电话:021-64260228

●技尔成都分公司

地址:成都市锦江区东御街18号

百扬大厦2602室

电话:028-85596177

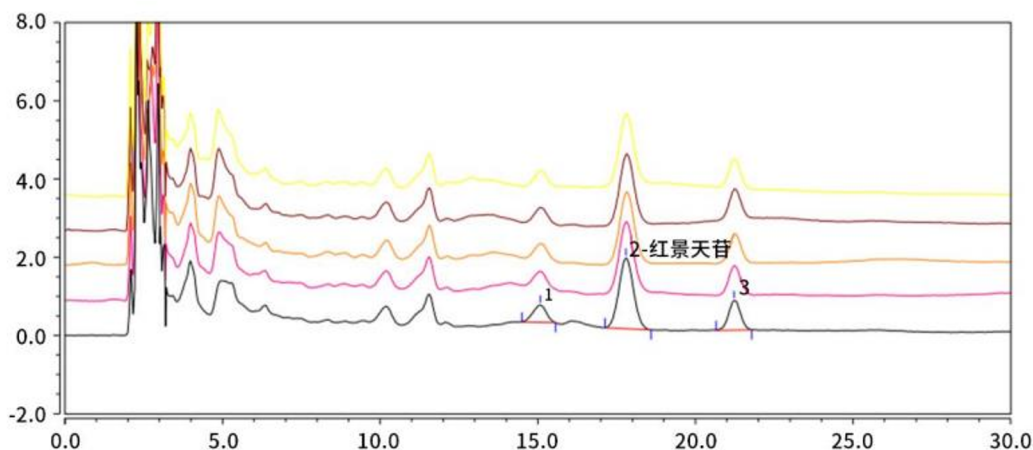
●技尔广州办事处

地址:广州市天河区天河北路233号

中信广场办公楼3217单元

电话:400-089-1889



【分析结果】数据重现性


以红景天苷计：

No.	RT/min	Area	Height	N	Symmetry	Res
1	17.79	0.98	1.81	7001	1.07	4.48
2	17.82	0.99	1.82	6522	1.03	4.22
3	17.83	1.00	1.84	6426	1.03	4.36
4	17.81	0.99	1.82	6936	1.08	4.35
5	17.82	1.00	1.82	6842	1.04	4.44

※此实验根据2020年中国药典进行，未改动。

4. 结论

红景天苷按照新2020版含量检测方法检测，供试品理论塔板数达6522，且5次重复实验理论塔板数及保留时间没有下降，故Inertsustain C18适合用于2020版药典女贞子检测项下红景天苷的含量分析。

技尔(上海)商贸有限公司

GL Sciences (Shanghai) Ltd.

●上海总公司

地址:上海市长宁区仙霞路319号

远东国际广场A座902-903室

电话:021-62782272

●技尔应用技术中心

地址:上海市徐汇区桂林路418号

1号楼701室

电话:021-64260228

●技尔成都分公司

地址:成都市锦江区东御街18号

百扬大厦2602室

电话:028-85596177

●技尔广州办事处

地址:广州市天河区天河北路233号

中信广场办公楼3217单元

电话:400-089-1889



官网:www.glsciences.cn

服务热线:400-089-1889

邮箱:contact@glsciences.com.cn

技尔(上海)官方网站 技尔(上海)官方微信公众号