

莲花清瘟胶囊含量测定

GLS-LC-0094

1. 实验分析

1.1 实验仪器及耗材

色谱柱: InertSustain AQ-C18 250×4.6mm,5μm(P/N:5020-89731)

GL Filter针式过滤器(GLS0602 13mm×0.22μm Nylon)

GL Vial样品瓶(GLS0008 1.5mL透明瓶 带刻度+GLS0143 红膜白胶垫片)

2. 检测项目: 含量测定

2.1 标准内容: 参考2020版中国药典一部

色谱条件: 以十八烷基硅烷键合硅胶为填充剂; 以乙腈-0.1%磷酸溶液 (22:78) 为流动相; 检测波长为205nm。理论板数按连翘苷峰计算应不低于3500。

2.2 溶液配制

对照品溶液的制备: 取连翘苷对照品适量, 称定, 加50%甲醇制成每1mL中含4μg的溶液。

供试品溶液的制备: 取装量差异项下的本品内容物, 研细, 取0.5g, 称定, 置具塞锥形瓶中, 加入甲醇20mL, 密塞, 称定重量, 超声处理 (功率250W, 频率40kHz) 20分钟, 放冷, 再称定重量, 用甲醇补足减失的重量, 摇匀, 滤过, 量取续滤液5mL, 加在中性氧化铝柱 (100~200目, 3g, 内径1cm) 上, 用水洗脱, 收集洗脱液于25mL容量瓶中并至刻度, 摇匀, 滤过, 取续滤液, 即得。

2.3 实验条件

色谱柱: InertSustain AQ-C18 250×4.6mm,5μm(P/N:5020-89731)

流动相: 乙腈/0.1%磷酸水冲液=22/78

流速: 1.0 mL/min

柱温: 30°C

检测波长: 205nm

进样量: 10μL

柱压: 9.1MPa

仪器型号: Hitachi Primaide

检测器: UV

技尔(上海)商贸有限公司

GL Sciences (Shanghai) Ltd.

●上海总公司

地址: 上海市长宁区仙霞路319号

远东国际广场A座902-903室

电话: 021-62782272

●技尔应用技术中心

地址: 上海市徐汇区桂林路418号

1号楼701室

电话: 021-64260228

●技尔成都分公司

地址: 成都市锦江区东御街18号

百扬大厦2602室

电话: 028-85596177

●技尔广州办事处

地址: 广州市天河区天河北路233号

中信广场办公楼3217单元

电话: 400-089-1889



技尔(上海)官方网站 技尔(上海)官方微信公众号

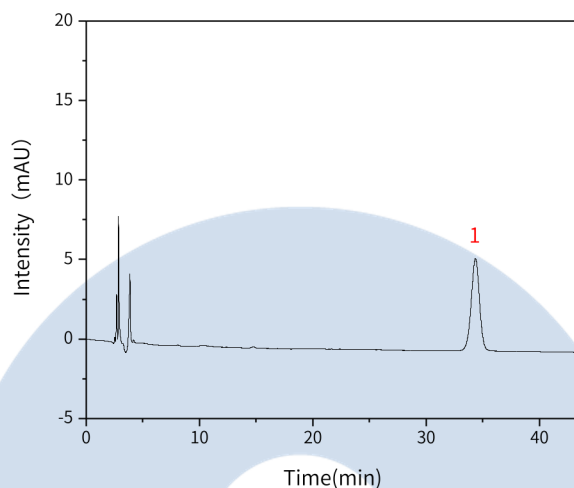
官网: www.glsciences.cn

服务热线: 400-089-1889

邮箱: contact@glscienc.com.cn

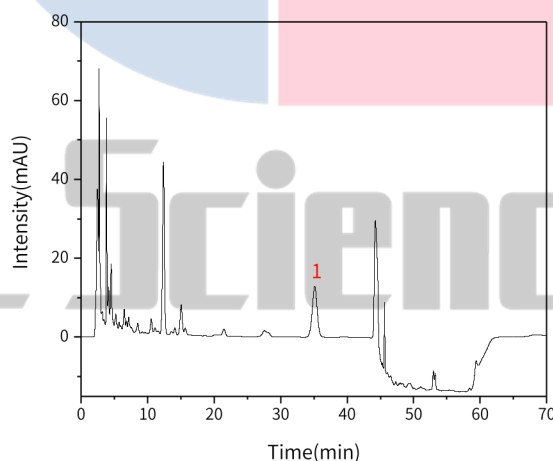
2.4 实验图谱

【分析结果】对照品谱图



No.	Name	Rt/min	Area	Height	N	Symmetry
1	连翘苷	34.35	265.76	5.59	11530	0.97

【分析结果】供试品溶液谱图



No.	Name	Rt/min	Area	Height	N	Symmetry
1	连翘苷	35.13	632.67	12.67	11246	0.98

技尔(上海)商贸有限公司

GL Sciences (Shanghai) Ltd.

●上海总公司

地址:上海市长宁区仙霞路319号

远东国际广场A座902-903室

电话:021-62782272

●技尔应用技术中心

地址:上海市徐汇区桂林路418号

1号楼701室

电话:021-64260228

●技尔成都分公司

地址:成都市锦江区东御街18号

百扬大厦2602室

电话:028-85596177

●技尔广州办事处

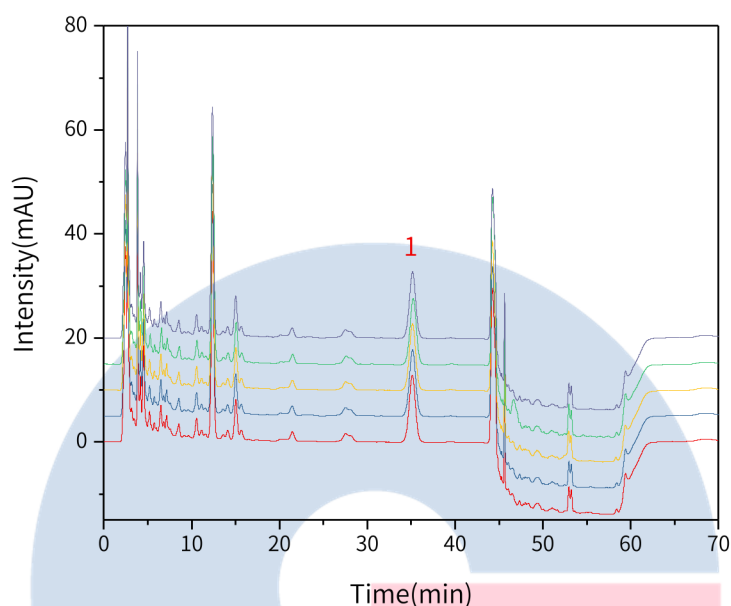
地址:广州市天河区天河北路233号

中信广场办公楼3217单元

电话:400-089-1889



【分析结果】重现性:



以连翘苷峰计:

No.	RT/min	Area	Height	N	Symmetry
1	35.13	632.67	12.67	11246	0.98
2	35.16	636.28	12.62	11077	0.98
3	35.16	631.29	12.61	11171	0.98
4	35.20	633.04	12.56	11080	0.98
5	35.17	640.70	12.88	10832	0.98

※此实验按照2020版中国药典进行, 无改动

3. 结论

连花清瘟胶囊按照2020版中国药典标准规定检测方法检测。含量测定项目中, 连翘苷峰的理论塔板数皆大于10000, 且5次实验重复性良好。故InertSustain AQ-C18 250×4.6mm, 5μm(P/N:5020-89731)可以满足连花清瘟胶囊的含量测定的检测需求。

技尔(上海)商贸有限公司

GL Sciences (Shanghai) Ltd.

●上海总公司

地址: 上海市长宁区仙霞路319号

远东国际广场A座902-903室

电话: 021-62782272

●技尔应用技术中心

地址: 上海市徐汇区桂林路418号

1号楼701室

电话: 021-64260228

●技尔成都分公司

地址: 成都市锦江区东御街18号

百扬大厦2602室

电话: 028-85596177

●技尔广州办事处

地址: 广州市天河区天河北路233号

中信广场办公楼3217单元

电话: 400-089-1889



官网: www.glsciences.cn

服务热线: 400-089-1889

邮箱: contact@glsciences.com.cn

技尔(上海)官方网站 技尔(上海)官方微信公众账号