

莲子心

GLS-LC-0030

1. 实验分析

1.1 实验仪器及耗材

色谱柱: InertSustain C18 5 μ m 250 \times 4.6mm(P/N:5020-07346)

GL Filter针式过滤器(GLS0604 25mm \times 0.22 μ m Nylon)

GL Vial样品瓶(GLS0008 2mL透明瓶 带刻度+GLS0143 红膜白胶垫片)

1.2 新旧药典对比

检测项目: 甲基莲心碱-含量测定

药典对比: 1) 测试目标物改变, 由莲心碱更改为甲基莲心碱; (2) 色谱分析条件进行了修改; (3) 对照品及供试品的配置方法进行了修订

1.3 溶液配制

对照品溶液: 取甲基莲心碱对照品适量, 称定, 加甲醇制成每1mL含0.1mg 的溶液, 即得。

供试品溶液: 取本品粉末(过四号筛)约0.5g, 称定, 加入2%盐酸甲醇溶液25mL, 称定重量, 超声处理(功率250W, 频率40kHz)30分钟, 放冷, 再称定重量, 用2%盐酸甲醇溶液补足减失的重量, 摇匀, 滤过, 量取续滤液5mL, 蒸至近干, 残渣用甲醇溶解, 转移至10mL量瓶中, 并稀释至刻度, 摇匀, 滤过, 取续滤液, 即得。

1.4 系统适用性要求

理论板数按甲基莲心碱峰计算应不低于5000。

2. 实验条件

色谱柱: InertSustain C18 5 μ m 250 \times 4.6mm(P/N:5020-07346)

流动相: 乙腈-0.015mol/L醋酸钠溶液(每100mL中加十二烷基磺酸钠0.4g, 再以冰醋酸调pH值至3.0) (52:48)

仪器型号: Thermo Ultimate 3000

检测器: DAD

流速: 1.0mL/min

进样量: 5 μ L

柱压: 92bar

柱温: 25 $^{\circ}$ C

技尔(上海)商贸有限公司

GL Sciences (Shanghai) Ltd.

●上海总公司

地址: 上海市长宁区仙霞路319号

远东国际广场A座902-903室

电话: 021-62782272

●技尔应用技术中心

地址: 上海市徐汇区桂林路418号

1号楼701室

电话: 021-64260228

●技尔成都分公司

地址: 成都市锦江区东御街18号

百扬大厦2602室

电话: 028-85596177

●技尔广州办事处

地址: 广州市天河区天河北路233号

中信广场办公楼3217单元

电话: 400-089-1889

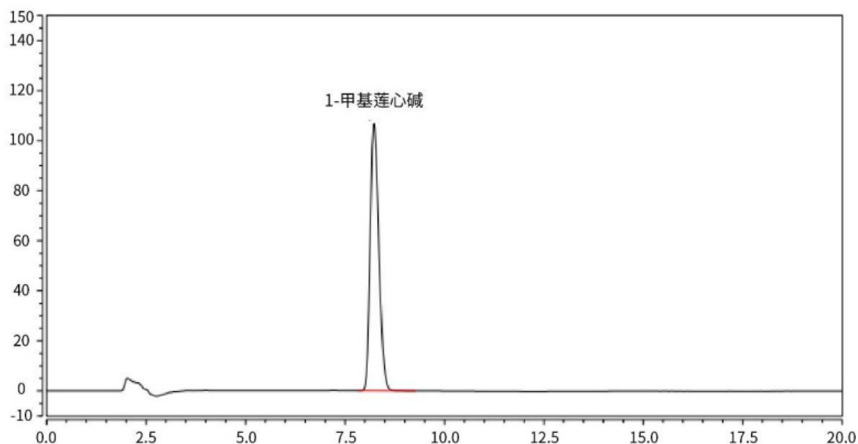


波长: 282nm

※此实验根据2020年中国药典允许范围内改动。

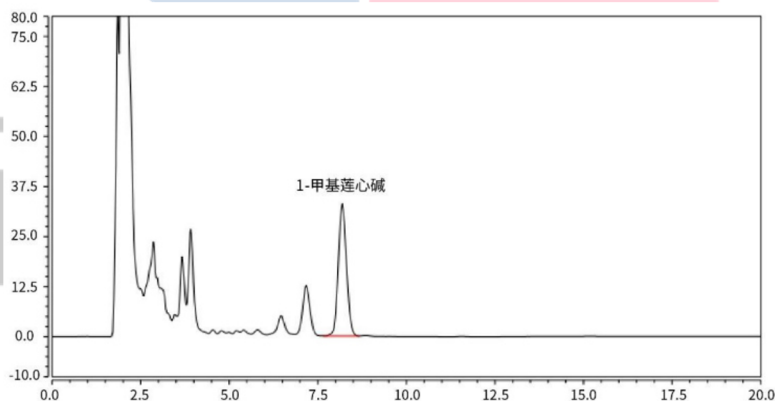
3. 实验图谱

【分析结果】对照品图谱



No.	Name	RT/min	Area	Height	N	Symmetry
1	甲基莲心碱	8.23	26.82	106.90	6813	1.26

【分析结果】供试品谱图



No.	Name	RT/min	Area	Height	N	Symmetry
1	甲基莲心碱	8.19	8.81	33.02	6019	1.10

【分析结果】数据重现性

技尔(上海)商贸有限公司

GL Sciences (Shanghai) Ltd.

●上海总公司

地址: 上海市长宁区仙霞路319号

远东国际广场A座902-903室

电话: 021-62782272

●技尔应用技术中心

地址: 上海市徐汇区桂林路418号

1号楼701室

电话: 021-64260228

●技尔成都分公司

地址: 成都市锦江区东御街18号

百扬大厦2602室

电话: 028-85596177

●技尔广州办事处

地址: 广州市天河区天河北路233号

中信广场办公楼3217单元

电话: 400-089-1889

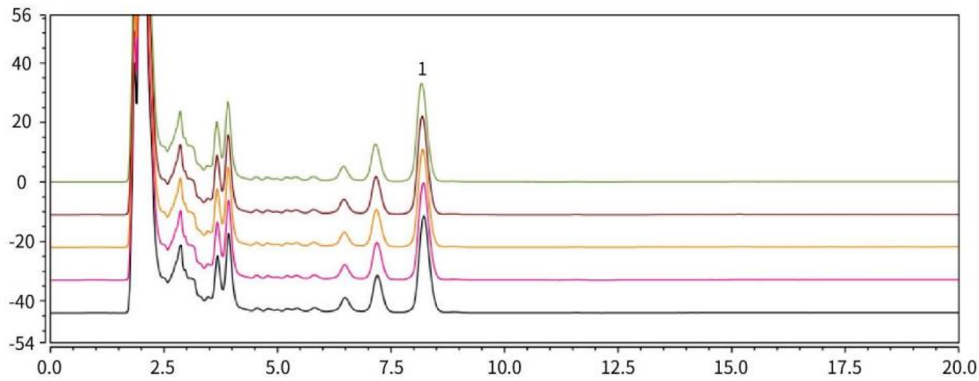


技尔(上海)官方网站 技尔(上海)官方微信公众号

官网: www.glsciences.cn

服务热线: 400-089-1889

邮箱: contact@glsciences.com.cn



以连翘苷计:

No.	RT/min	Area	Height	N	Symmetry
1	8.22	8.75	32.43	5894	1.10
2	8.21	8.79	32.66	5930	1.10
3	8.20	8.90	32.81	5965	1.10
4	8.19	8.81	33.02	6019	1.10
5	8.17	8.82	33.12	6044	1.10

※此实验根据2020年中国药典允许范围内改动。

4. 结论

按照2020版药典要求, 使用InertSustain C18 5 μ m 250 \times 4.6mm(P/N:5020-07346), 对其中物质含量进行测定, 目标物与相邻杂质分离度良好。以甲基连翘苷计, 其理论塔板数满足药典要求, 且5次实验重复性良好。故InertSustain C18 5 μ m 250 \times 4.6mm(P/N:5020-07346)满足2020版药典对甲基连翘苷的分析要求。

技尔(上海)商贸有限公司

GL Sciences (Shanghai) Ltd.

●上海总公司

地址: 上海市长宁区仙霞路319号

远东国际广场A座902-903室

电话: 021-62782272

●技尔应用技术中心

地址: 上海市徐汇区桂林路418号

1号楼701室

电话: 021-64260228

●技尔成都分公司

地址: 成都市锦江区东御街18号

百扬大厦2602室

电话: 028-85596177

●技尔广州办事处

地址: 广州市天河区天河北路233号

中信广场办公楼3217单元

电话: 400-089-1889

