

## 1. 实验分析

### 1.1 实验仪器及耗材

色谱柱: InertSustain AQ-C18 250×4.6mm,5μm(P/N:5020-89731)

GL Filter针式过滤器(GLS0604 13mm×0.22μm Nylon)

GL Vial样品瓶(GLS0008 1.5mL透明瓶 带刻度+GLS0143 红膜白胶垫片)

## 2. 检测项目: 含量测定

### 2.1 标准内容: 参考2020版药典

色谱条件: 以十八烷基硅烷键合硅胶为填充剂; 以甲醇-0.4%磷酸溶液(50:50)为流动相; 检测波长为360nm。  
理论板数按槲皮素峰计算应不低于2500。

### 2.2 溶液配制

对照品溶液的制备: 取槲皮素对照品、山奈酚对照品适量, 称定, 加80%甲醇制成每1mL含槲皮素4μg、山奈酚20μg的溶液, 即得。

供试品溶液的制备: 取本品粉末(过三号筛)约1.5g, 称定, 置具塞锥形瓶中, 加入80%甲醇50mL, 密塞, 称定重量, 加热回流1小时, 放冷, 再称定重量, 用80%甲醇补足减失的重量, 摇匀, 滤过。量取续滤液25mL, 加入盐酸5mL, 置90°C水浴中加热水解1小时, 取出, 迅速冷却, 转移至50mL量瓶中, 用80%甲醇至刻度, 摇匀, 滤过, 取续滤液, 即得。

### 2.3 实验条件

色谱柱: InertSustain AQ-C18 250×4.6mm,5μm(P/N:5020-89731)

流动相: 甲醇/0.4%磷酸水溶液=50/50

流速: 1.0mL/min

柱温: 30°C

检测波长: 360nm

进样量: 10μL

柱压: 14.1MPa

检测器: UV

## 技尔(上海)商贸有限公司

GL Sciences (Shanghai) Ltd.

●上海总公司

地址: 上海市长宁区仙霞路319号

远东国际广场A座902-903室

电话: 021-62782272

●技尔应用技术中心

地址: 上海市徐汇区桂林路418号

1号楼701室

电话: 021-64260228

●技尔成都分公司

地址: 成都市锦江区东御街18号

百扬大厦2602室

电话: 028-85596177

●技尔广州办事处

地址: 广州市天河区天河北路233号

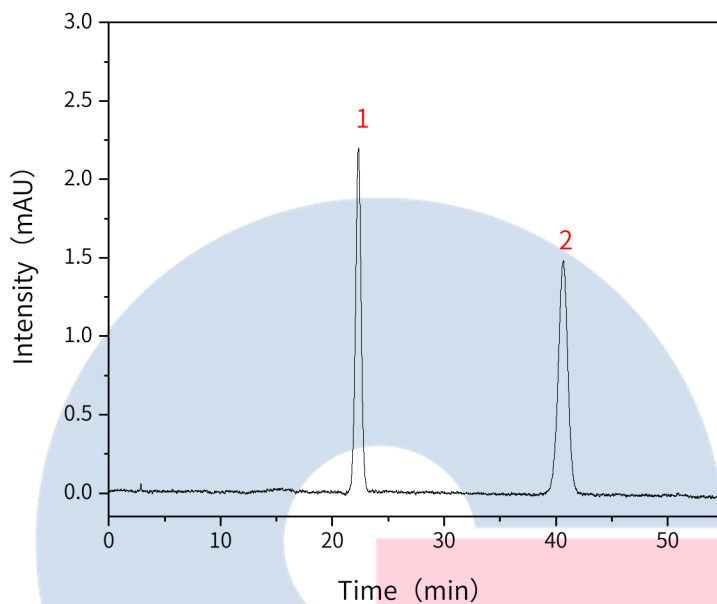
中信广场办公楼3217单元

电话: 400-089-1889



## 2.4 实验图谱

【分析结果】对照品谱图



No.	Name	Rt/min	Area	Height	N	Symmetry
1	槲皮苷	23.33	73.68	2.17	9772	0.98
2	山奈酚	40.64	81.74	1.44	11444	0.99

# GL Sciences

技尔(上海)商贸有限公司

GL Sciences (Shanghai) Ltd.

●上海总公司

地址:上海市长宁区仙霞路319号

远东国际广场A座902-903室

电话:021-62782272

●技尔应用技术中心

地址:上海市徐汇区桂林路418号

1号楼701室

电话:021-64260228

●技尔成都分公司

地址:成都市锦江区东御街18号

百扬大厦2602室

电话:028-85596177

●技尔广州办事处

地址:广州市天河区天河北路233号

中信广场办公楼3217单元

电话:400-089-1889

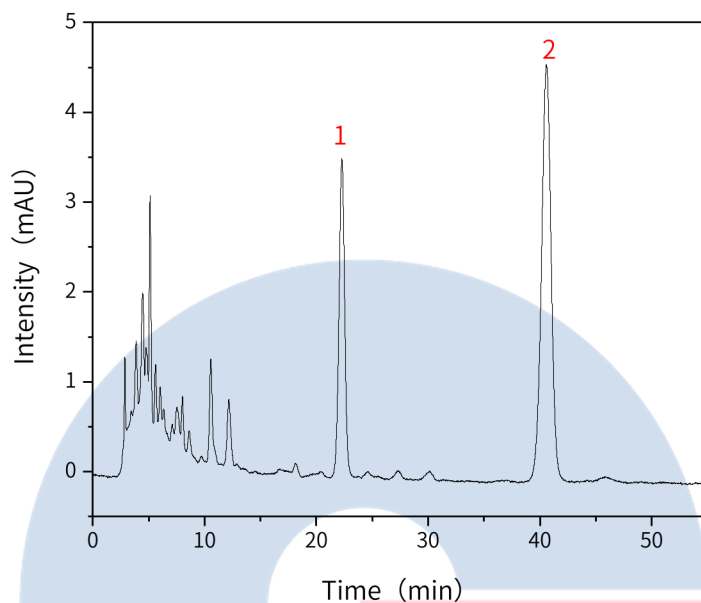


官网:www.glsiences.cn

服务热线:400-089-1889

邮箱:contact@glsciences.com.cn

技尔(上海)官方网站 技尔(上海)官方微信公众号



No.	Name	Rt/min	Area	Height	N	Symmetry
1	槲皮苷	22.29	125.03	3.55	9584	0.99
2	山奈酚	40.58	274.40	4.62	10989	0.97

# GL Sciences

## 技尔(上海)商贸有限公司

GL Sciences (Shanghai) Ltd.

●上海总公司

地址:上海市长宁区仙霞路319号

远东国际广场A座902-903室

电话:021-62782272

●技尔应用技术中心

地址:上海市徐汇区桂林路418号

1号楼701室

电话:021-64260228

●技尔成都分公司

地址:成都市锦江区东御街18号

百扬大厦2602室

电话:028-85596177

●技尔广州办事处

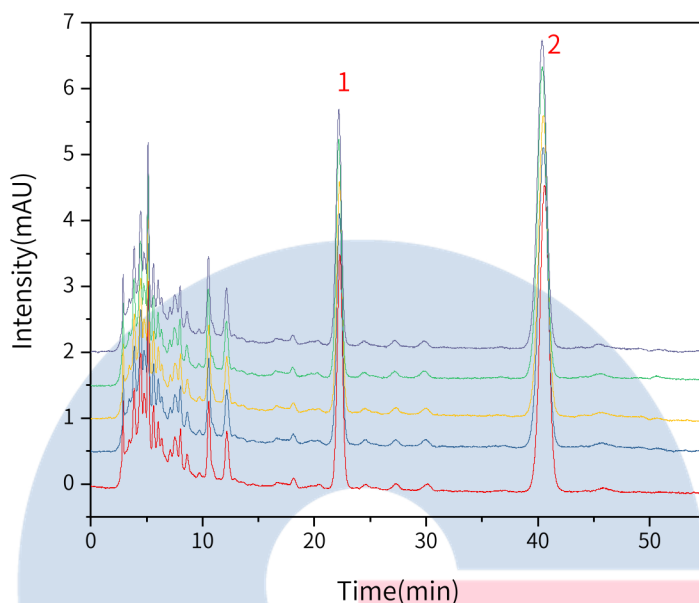
地址:广州市天河区天河北路233号

中信广场办公楼3217单元

电话:400-089-1889



【分析结果】重现性:



以槲皮苷峰计:

No.	RT/min	Area	Height	N	Symmetry
1	22.29	125.03	3.55	9584	0.99
2	22.25	128.15	3.50	8896	0.95
3	22.25	128.21	3.51	8901	0.96
4	22.20	125.29	3.59	9390	0.95
5	22.20	123.25	3.53	9313	0.94

以山奈酚峰计:

No.	RT/min	Area	Height	N	Symmetry
1	40.58	274.40	4.62	10989	0.97
2	40.47	283.89	4.54	10033	0.95
3	40.48	282.59	4.56	10122	0.95

**技尔(上海)商贸有限公司**

GL Sciences (Shanghai) Ltd.

●上海总公司

地址:上海市长宁区仙霞路319号

远东国际广场A座902-903室

电话:021-62782272

●技尔应用技术中心

地址:上海市徐汇区桂林路418号

1号楼701室

电话:021-64260228

●技尔成都分公司

地址:成都市锦江区东御街18号

百扬大厦2602室

电话:028-85596177

●技尔广州办事处

地址:广州市天河区天河北路233号

中信广场办公楼3217单元

电话:400-089-1889



官网:www.glsciences.cn

服务热线:400-089-1889

邮箱:contact@glsciences.com.cn

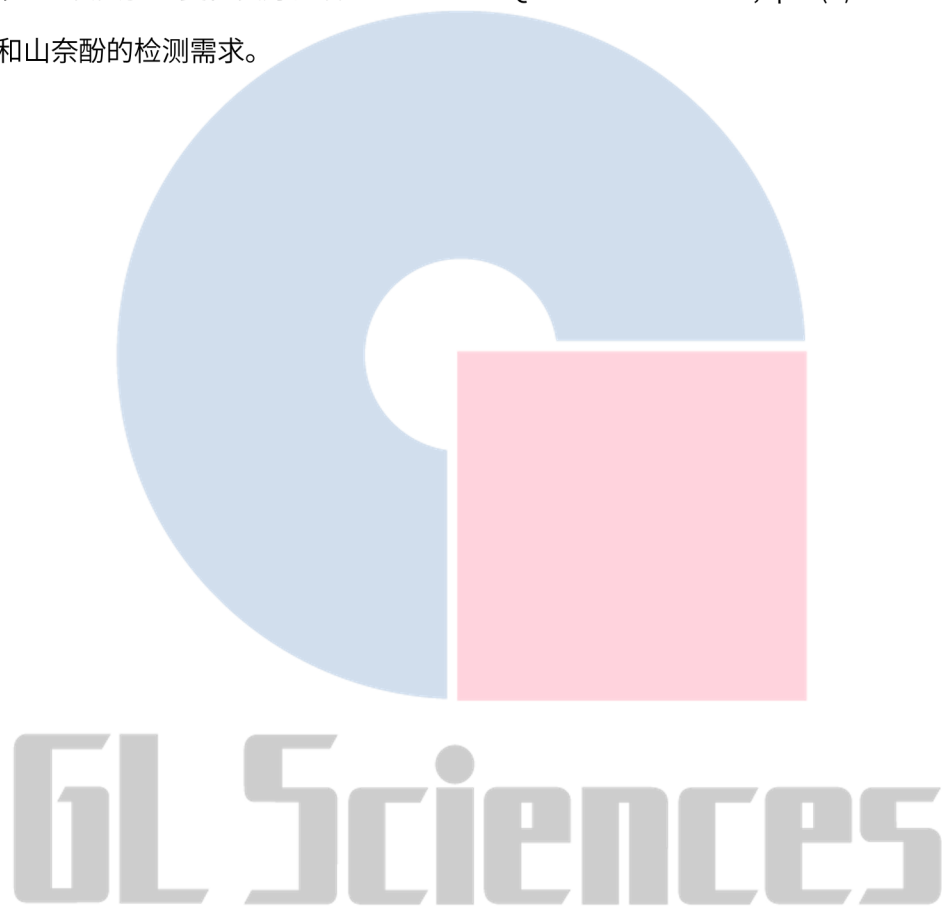
技尔(上海)官方网站 技尔(上海)官方微信公众号

4	40.39	283.95	4.72	10063	0.94
5	40.37	271.13	4.60	10704	0.95

※此实验完全符合2020版中国药典规定

### 3. 结论

金钱草中的槲皮苷和山奈酚按照2020版中国药典标准规定检测方法检测。含量测定项目中，槲皮苷的理论塔板数皆大于8000，且5次实验重复性良好。故InertSustain AQ-C18 250×4.6mm,5μm(P/N:5020-89731)可以满足金钱草中槲皮苷和山奈酚的检测需求。



## 技尔(上海)商贸有限公司

GL Sciences (Shanghai) Ltd.

●上海总公司

地址:上海市长宁区仙霞路319号

远东国际广场A座902-903室

电话:021-62782272

●技尔应用技术中心

地址:上海市徐汇区桂林路418号

1号楼701室

电话:021-64260228

●技尔成都分公司

地址:成都市锦江区东御街18号

百扬大厦2602室

电话:028-85596177

●技尔广州办事处

地址:广州市天河区天河北路233号

中信广场办公楼3217单元

电话:400-089-1889

