

连翘 连翘酯苷 A-含量测定

GLS-LC-0032

1. 实验分析

1.1 实验仪器及耗材

色谱柱: Inertsil ODS-3 5 μ m 250 \times 4.6mm(P/N:5020-01732)

GL Filter针式过滤器(GLS0604 25mm \times 0.22 μ m Nylon)

GL Vial样品瓶(GLS0008 2mL透明瓶 带刻度+GLS0143 红膜白胶垫片)

1.2 新旧药典对比

检测项目: 连翘酯苷A-含量测定

药典对比: 修订了供试品溶液配制方法

1.3 溶液配制

对照品溶液: 取连翘酯苷A对照品适量, 称定, 加甲醇制成每1mL含0.1mg的溶液, 即得(临用配制)。

供试品溶液: 取本品粉末(过五号筛)约0.5g, 称定, 置具塞锥形瓶中, 加入70%甲醇15mL, 密塞, 称定重量, 超声处理(功率250W, 频率40kHz)30分钟, 放冷, 再称定重量, 用70%甲醇补足减失的重量, 摇匀, 滤过, 取续滤液, 即得。

1.4 系统适用性要求

理论板数按连翘酯苷A峰计算应不低于5000。

2. 实验条件

色谱柱: Inertsil ODS-3 5 μ m 250 \times 4.6mm(P/N:5020-01732)

流动相: 乙腈-0.4%冰醋酸溶液(14:86)

仪器型号: Thermo Ultimate 3000

检测器: DAD

流速: 1.2mL/min

进样量: 10 μ L

柱压: 125bar

柱温: 25 $^{\circ}$ C

波长: 330nm

技尔(上海)商贸有限公司

GL Sciences (Shanghai) Ltd.

●上海总公司

地址: 上海市长宁区仙霞路319号

远东国际广场A座902-903室

电话: 021-62782272

●技尔应用技术中心

地址: 上海市徐汇区桂林路418号

1号楼701室

电话: 021-64260228

●技尔成都分公司

地址: 成都市锦江区东御街18号

百扬大厦2602室

电话: 028-85596177

●技尔广州办事处

地址: 广州市天河区天河北路233号

中信广场办公楼3217单元

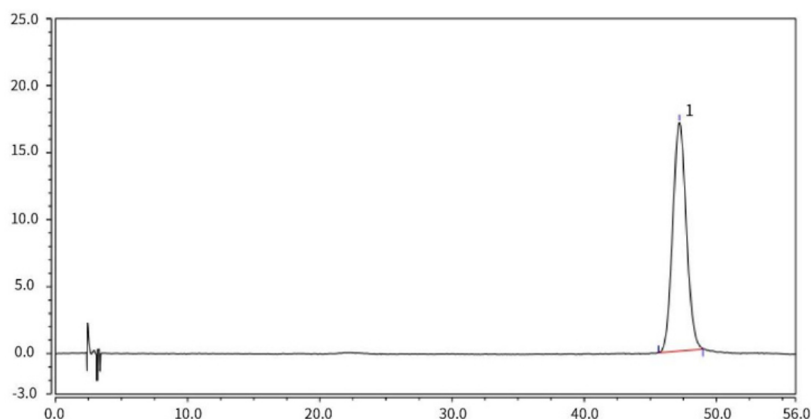
电话: 400-089-1889



※此实验根据2020年中国药典允许范围内改动。

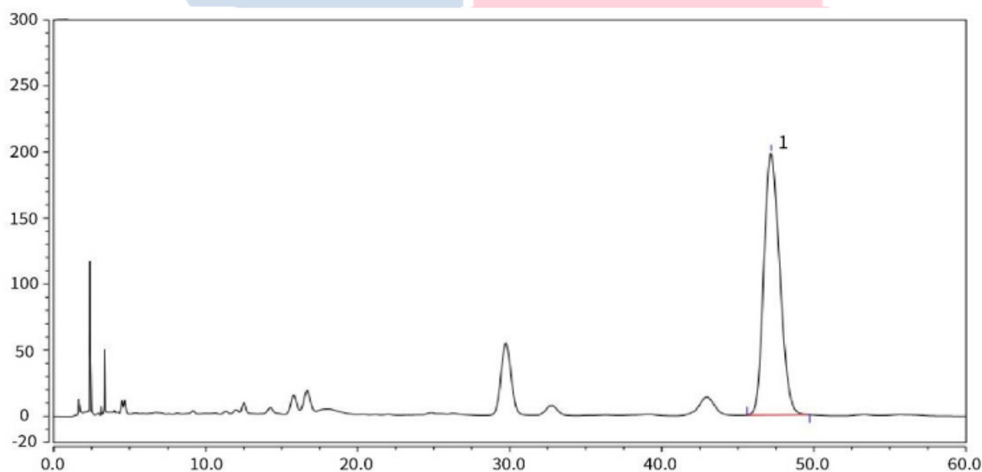
3. 实验图谱

【分析结果】对照品图谱



No.	Name	RT/min	Area	Height	N	Symmetry
1	连翘酯苷A	47.20	20.33	17.08	9552	1.16

【分析结果】供试品图谱



No.	Name	RT/min	Area	Height	N	Symmetry
1	连翘酯苷A	47.19	238.85	198.09	9460	1.16

技尔(上海)商贸有限公司

GL Sciences (Shanghai) Ltd.

●上海总公司

地址:上海市长宁区仙霞路319号

远东国际广场A座902-903室

电话:021-62782272

●技尔应用技术中心

地址:上海市徐汇区桂林路418号

1号楼701室

电话:021-64260228

●技尔成都分公司

地址:成都市锦江区东御街18号

百扬大厦2602室

电话:028-85596177

●技尔广州办事处

地址:广州市天河区天河北路233号

中信广场办公楼3217单元

电话:400-089-1889

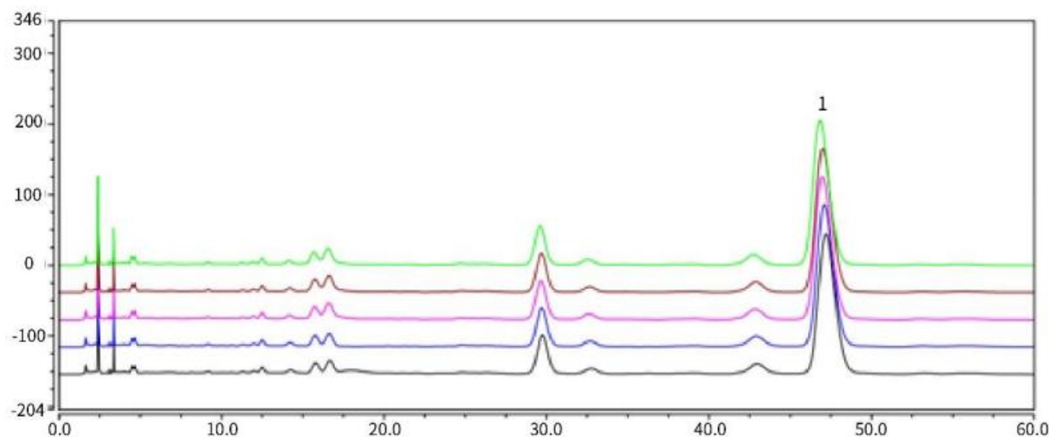


技尔(上海)官方网站 技尔(上海)官方微信公众号

官网:www.glsiences.cn

服务热线:400-089-1889

邮箱:contact@glsciences.com.cn

【分析结果】数据重现性


以连翘酯苷A计：

No.	RT/min	Area	Height	N	Symmetry
1	47.19	238.85	198.09	9460	1.16
2	47.07	237.60	200.60	9818	1.16
3	46.96	237.72	201.90	9966	1.16
4	46.99	238.16	203.16	10192	1.16
5	46.83	237.61	204.05	10162	1.16

※此实验根据2020年中国药典允许范围内改动。

4. 结论

按照2020版药典要求，使用Inertsil ODS-3 5 μ m 250 \times 4.6mm(P/N:5020-01732)，在药典允许范围内对流动相比比例进行适当调整，对其中物质含量进行测定，目标物与相邻杂质分离度良好。以连翘酯苷A计，其理论塔板数满足药典要求，且5次实验重复性良好。故Inertsil ODS-3 5 μ m 250 \times 4.6mm(P/N:5020-01732)满足2020版药典对连翘中连翘酯苷A的分析要求。

技尔(上海)商贸有限公司

GL Sciences (Shanghai) Ltd.

●上海总公司

地址:上海市长宁区仙霞路319号

远东国际广场A座902-903室

电话:021-62782272

●技尔应用技术中心

地址:上海市徐汇区桂林路418号

1号楼701室

电话:021-64260228

●技尔成都分公司

地址:成都市锦江区东御街18号

百扬大厦2602室

电话:028-85596177

●技尔广州办事处

地址:广州市天河区天河北路233号

中信广场办公楼3217单元

电话:400-089-1889

