

## 清咽丸

GLS-GC-0033

### 1. 实验分析

#### 1.1 实验仪器及耗材

色谱柱:InertCap WAX 30m×0.25mm×0.25μm(P/N:1010-67142)

GL Filter针式过滤器(GLS0602 13mm×0.22μm Nylon)

GL Vial样品瓶(GLS0008 1.5mL透明瓶带刻度+GLS0143红膜白胶垫片)

### 2. 检测项目：含量测定

#### 2.1 标准内容：《中华人民共和国药典》(第一部)

色谱条件：以聚乙二醇20000(PEG-20M)的弹性石英毛细管柱(柱长为30m, 内径为0.25mm, 膜厚度为0.25μm); 柱温为120°C。

#### 2.2 溶液配制

对照品溶液的制备:取冰片对照品适量, 称定, 加乙酸乙酯制成每1mL含0.8mg的溶液, 即得。

供试品溶液的制备:取本品小蜜丸1g, 或取重量差异项下的大蜜丸, 剪碎, 混匀, 取约1g, 称定, 加入硅藻土0.5g, 研细, 加入乙酸乙酯10mL, 密塞, 称定重量, 置冰浴中超声处理(功率250W, 频率33kHz) 30分钟, 放冷, 再称定重量, 用乙酸乙酯补足减失的重量, 摇匀, 离心(每分钟3000转), 取上清液, 即得。

#### 2.3 测定法

分别吸取对照品溶液与供试品溶液各1μL, 注入气相色谱仪, 测定, 以龙脑峰、异龙脑峰面积之和计算, 即得。

#### 2.4 系统适用性要求

理论板数按龙脑峰计算应不低于40000。

#### 2.5 实验条件

色谱柱:InertCap WAX 30m×0.25mm×0.25μm(P/N:1010-67142)

进样口温度:240°C

检测器温度:240°C

载气:氮气

柱流量:1.0mL/min

分流比:100:1

## 技尔(上海)商贸有限公司

GL Sciences (Shanghai) Ltd.

**●上海总公司**

地址:上海市长宁区仙霞路319号

远东国际广场A座902-903室

电话:021-62782272

**●技尔应用技术中心**

地址:上海市徐汇区桂林路418号

1号楼701室

电话:021-64260228

**●技尔成都分公司**

地址:成都市锦江区东御街18号

百扬大厦2602室

电话:028-85596177

**●技尔广州办事处**

地址:广州市天河区天河北路233号

中信广场办公楼3217单元

电话:400-089-1889



官网:www.glsciences.cn

服务热线:400-089-1889

邮箱:contact@glsciences.com.cn

技尔(上海)官方网站 技尔(上海)官方微信公众号

进样模式:分流进样

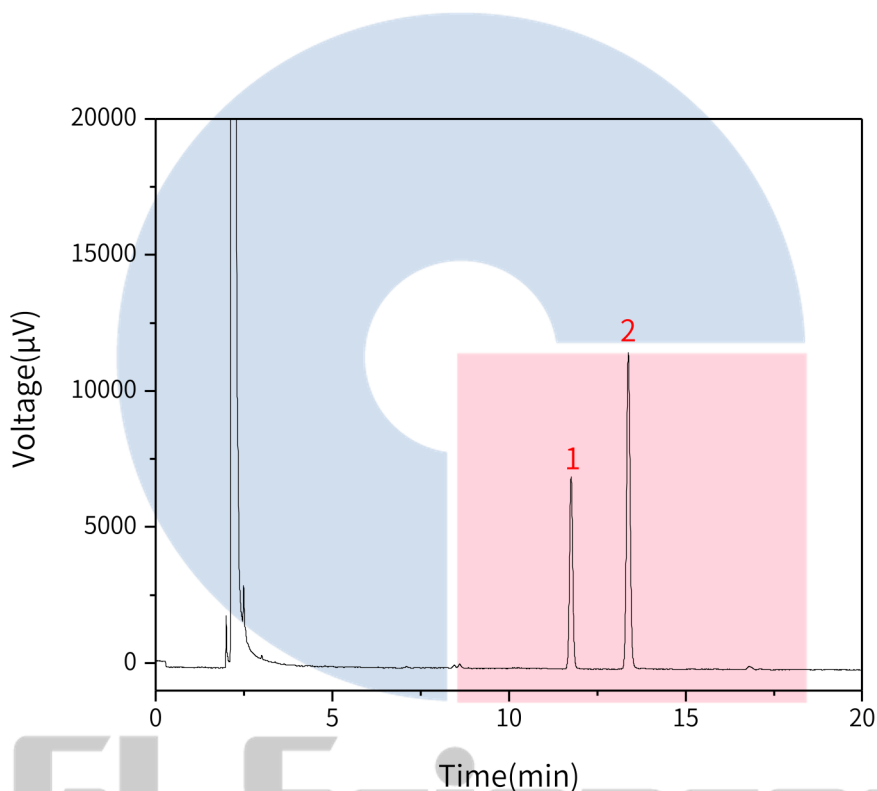
柱温梯度:恒温120°C

仪器型号:GL Sciences GC-4000 Plus

检测器:FID

## 2.6 实验图谱

【分析结果】对照品溶液图谱



No.	Name	Rt/min	Area	Height	N	Symmetry	Res
1	异龙脑	11.76	744.73	7051.67	80020	1.06	/
2	龙脑	13.38	1386.40	11603.66	80647	1.04	9.17

【分析结果】供试品溶液图谱

## 技尔(上海)商贸有限公司

GL Sciences (Shanghai) Ltd.

●上海总公司

地址:上海市长宁区仙霞路319号

远东国际广场A座902-903室

电话:021-62782272

●技尔应用技术中心

地址:上海市徐汇区桂林路418号

1号楼701室

电话:021-64260228

●技尔成都分公司

地址:成都市锦江区东御街18号

百扬大厦2602室

电话:028-85596177

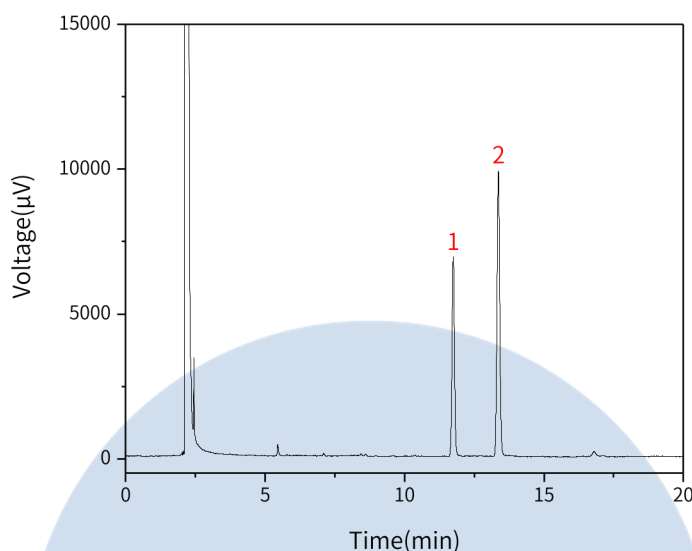
●技尔广州办事处

地址:广州市天河区天河北路233号

中信广场办公楼3217单元

电话:400-089-1889





No.	Name	Rt/min	Area	Height	N	Symmetry	Res
1	异龙脑	11.75	699.43	6894.86	87730	1.04	/
2	龙脑	13.37	1120.24	9854.83	89191	1.04	9.62

# GL Sciences

## 【分析结果】重现性

### 技尔(上海)商贸有限公司

GL Sciences (Shanghai) Ltd.

●上海总公司

地址:上海市长宁区仙霞路319号

远东国际广场A座902-903室

电话:021-62782272

●技尔应用技术中心

地址:上海市徐汇区桂林路418号

1号楼701室

电话:021-64260228

●技尔成都分公司

地址:成都市锦江区东御街18号

百扬大厦2602室

电话:028-85596177

●技尔广州办事处

地址:广州市天河区天河北路233号

中信广场办公楼3217单元

电话:400-089-1889

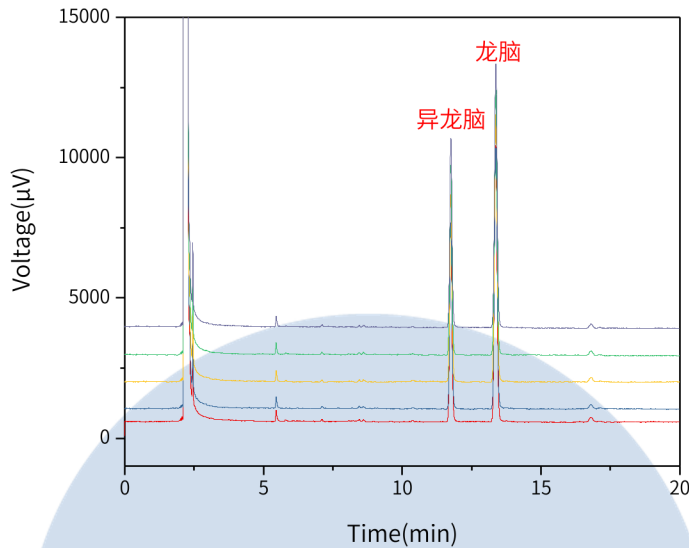


技尔(上海)官方网站 技尔(上海)官方微信公众号

官网:www.glsciences.cn

服务热线:400-089-1889

邮箱:contact@glsciences.com.cn



以龙脑峰计：

No.	Rt/min	Area	Height	N	Symmetry
1	13.37	1120.24	9854.83	89191	1.04
2	13.37	1084.84	9288.91	83509	1.04
3	13.37	1099.39	9510.35	87225	1.03
4	13.37	1094.98	9473.35	86411	1.03
5	13.37	1089.10	9384.62	84415	1.04

※此实验完全符合2020版中国药典要求。

### 3. 结论

清咽丸项目按照《中华人民共和国药典》第一部规定检测方法检测。含量测定中，龙脑的理论板数皆大于80000，且5针重现性良好。故InertCap WAX 30m×0.25mm×0.25µm(P/N: 1010-67142)能满足清咽丸含量测定的检测需求。

## 技尔(上海)商贸有限公司

GL Sciences (Shanghai) Ltd.

●上海总公司

地址:上海市长宁区仙霞路319号

远东国际广场A座902-903室

电话:021-62782272

●技尔应用技术中心

地址:上海市徐汇区桂林路418号

1号楼701室

电话:021-64260228

●技尔成都分公司

地址:成都市锦江区东御街18号

百扬大厦2602室

电话:028-85596177

●技尔广州办事处

地址:广州市天河区天河北路233号

中信广场办公楼3217单元

电话:400-089-1889

