

## 速效救心丸含量测定

GLS-LC-0126

### 1. 实验分析

#### 1.1 实验仪器及耗材

色谱柱: InertSustain AQ-C18 250×4.6mm,5μm(P/N:5020-89731)

GL Filter针式过滤器(GLS0602 13mm×0.22μm Nylon)

GL Vial样品瓶(GLS0008 1.5mL透明瓶带刻度+GLS0143红膜白胶垫片)

### 2. 检测项目: 含量测定

#### 2.1 标准内容: 国家药品标准草案公示稿 (修订部分)

色谱条件: 以十八烷基硅烷键合硅胶为填充剂; 以甲醇-水-冰醋酸(30:70:1)为流动相; 检测波长为321nm。

**系统适用性要求:** 理论板数按阿魏酸峰计算应不低于5000。

**测定法:** 吸取对照品溶液与供试品溶液各10μL, 注入液相色谱仪, 测定, 即得。

#### 2.2 溶液配制

供试品溶液的制备: 取重量差异项下的本品, 研细, 取约0.2g, 称定, 加入70%甲醇25mL, 称定重量, 超声处理(功率250W, 频率40kHz) 45分钟, 放冷, 再称定重量, 用70%甲醇补足减失的重量, 摇匀, 滤过, 取续滤液, 即得。

对照品溶液的制备: 取阿魏酸对照品适量, 称定, 加70%甲醇制成每1mL含5μg的溶液, 即得。

#### 2.3 实验条件

色谱柱: InertSustain AQ-C18 250×4.6mm,5μm(P/N:5020-89731)

流动相: 甲醇-水-冰醋酸(30:70:1)

流速: 1.0mL/min

柱温: 40°C

检测波长: 321nm

进样量: 10μL

压力: 10.0MPa

## 技尔(上海)商贸有限公司

GL Sciences (Shanghai) Ltd.

**● 上海总公司**

地址: 上海市长宁区仙霞路319号

远东国际广场A座902-903室

电话: 021-62782272

**● 技尔应用技术中心**

地址: 上海市徐汇区桂林路418号

1号楼701室

电话: 021-64260228

**● 技尔成都分公司**

地址: 成都市锦江区东御街18号

百扬大厦2602室

电话: 028-85596177

**● 技尔广州办事处**

地址: 广州市天河区天河北路233号

中信广场办公楼3217单元

电话: 400-089-1889

官网: [www.glsciences.cn](http://www.glsciences.cn)

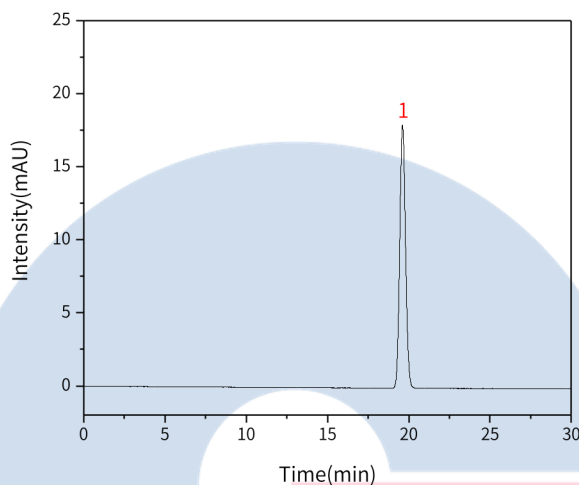
服务热线: 400-089-1889

邮箱: [contact@glsciences.com.cn](mailto:contact@glsciences.com.cn)

技尔(上海)官方网站 技尔(上海)官方微信公众号

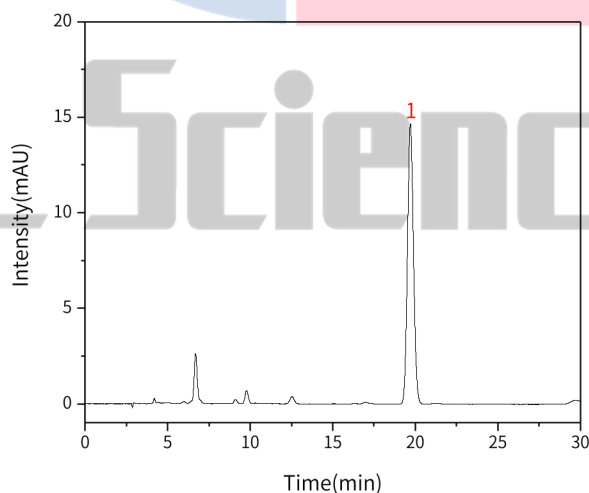
## 2.4 实验图谱

### 【分析结果】对照溶液谱图



No.	Name	Rt/min	Area	Height	N	Symmetry
1	阿魏酸	19.62	445.05	17.99	14428	1.08

### 【分析结果】供试品溶液谱图



No.	Name	Rt/min	Area	Height	N	Symmetry
1	阿魏酸	19.62	445.05	17.99	14428	1.08

## 技尔(上海)商贸有限公司

GL Sciences (Shanghai) Ltd.

●上海总公司

地址:上海市长宁区仙霞路319号

远东国际广场A座902-903室

电话:021-62782272

●技尔应用技术中心

地址:上海市徐汇区桂林路418号

1号楼701室

电话:021-64260228

●技尔成都分公司

地址:成都市锦江区东御街18号

百扬大厦2602室

电话:028-85596177

●技尔广州办事处

地址:广州市天河区天河北路233号

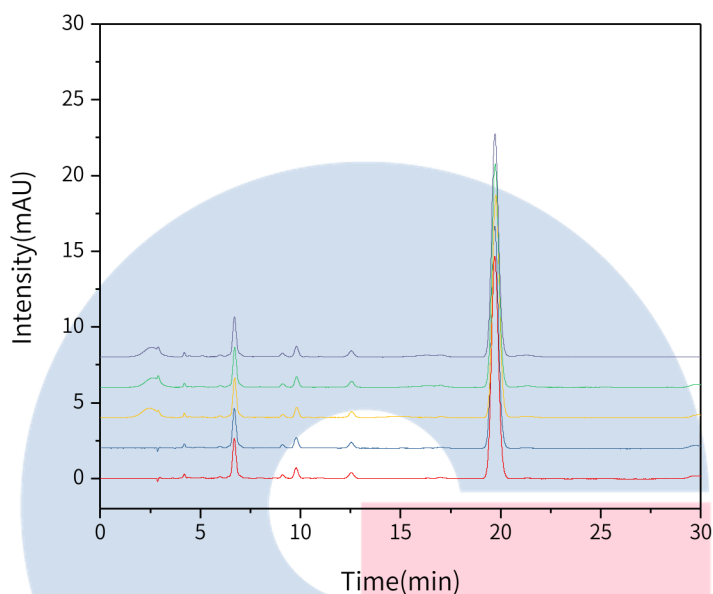
中信广场办公楼3217单元

电话:400-089-1889



技尔(上海)官方网站 技尔(上海)官方微信公众号

1	阿魏酸	19.71	369.23	14.67	14055	1.08
---	-----	-------	--------	-------	-------	------

**【分析结果】 重现性**


以阿魏酸峰计：

No.	RT/min	Area	Height	N	Symmetry
1	19.71	369.23	14.67	14055	1.08
2	19.71	370.82	14.75	14069	1.07
3	19.76	369.00	14.67	14062	1.07
4	19.73	368.49	14.71	14133	1.07
5	19.72	368.76	14.69	14062	1.08

※此实验完全符合国家药品标准草案公示稿（修订部分）

**3. 结论**

速效救心丸按照国家药品标准草案公示稿（修订部分）规定检测方法检测。含量测定项目中，阿魏酸峰的理论塔板数皆大于14000，且5次实验重复性良好。故InertSustain AQ-C18 250×4.6mm, 5μm(P/N:5020-89731)可以满足速效救心丸的含量测定的检测需求。

**技尔(上海)商贸有限公司**

GL Sciences (Shanghai) Ltd.

## ●上海总公司

地址:上海市长宁区仙霞路319号

远东国际广场A座902-903室

电话:021-62782272

## ●技尔应用技术中心

地址:上海市徐汇区桂林路418号

1号楼701室

电话:021-64260228

## ●技尔成都分公司

地址:成都市锦江区东御街18号

百扬大厦2602室

电话:028-85596177

## ●技尔广州办事处

地址:广州市天河区天河北路233号

中信广场办公楼3217单元

电话:400-089-1889



技尔(上海)官方网站 技尔(上海)官方微信公众号

官网:www.glsciences.cn

服务热线:400-089-1889

邮箱:contact@glscienc.com.cn