

金果饮咽喉片含量测定

GLS-LC-0138

1. 实验分析

1.1 实验仪器及耗材

色谱柱: InertSustain AQ-C18 250×4.6mm,5μm(P/N:5020-89731)

GL Filter针式过滤器(GLS0602 13mm×0.22μm Nylon)

GL Vial样品瓶(GLS0008 1.5mL透明瓶带刻度+GLS0143红膜白胶垫片)

2. 检测项目:含量测定

2.1 标准内容:《中华人民共和国药典》(第一部)

色谱条件: 用十八烷基硅烷键合硅胶为填充剂; 以甲醇-6%醋酸溶液(35:65)为流动相; 检测波长为283nm; 进样体积10μL。

系统适用性要求: 理论板数按橙皮苷峰计算应不低于3000。

2.2 溶液配制

供试品溶液: 取重量差异项下的本品, 研细, 取0.5g, 称定, 置具塞锥形瓶中, 加入甲醇25mL, 密塞, 称定重量, 超声处理(功率300W, 频率50kHz) 30分钟, 放冷, 再称定重量, 用甲醇补足减少的重量, 摇匀, 滤过, 取续滤液, 即得。

对照品溶液: 取橙皮苷对照品适量, 称定, 加50%甲醇制成每1mL含20μg的溶液, 即得。

2.3 实验条件

色谱柱: InertSustain AQ-C18 250×4.6mm,5μm(P/N:5020-89731)

流动相: 甲醇/6%醋酸溶液=35/65

流速: 1mL/min

柱温: 40°C

检测波长: 283nm

进样量: 10μL

压力: 10.4MPa

技尔(上海)商贸有限公司

GL Sciences (Shanghai) Ltd.

● 上海总公司

地址: 上海市长宁区仙霞路319号
远东国际广场A座902-903室

电话: 021-62782272

● 技尔应用技术中心

地址: 上海市徐汇区桂林路418号
1号楼701室

电话: 021-64260228

● 技尔成都分公司

地址: 成都市锦江区东御街18号
百扬大厦2602室

电话: 028-85596177

● 技尔广州办事处

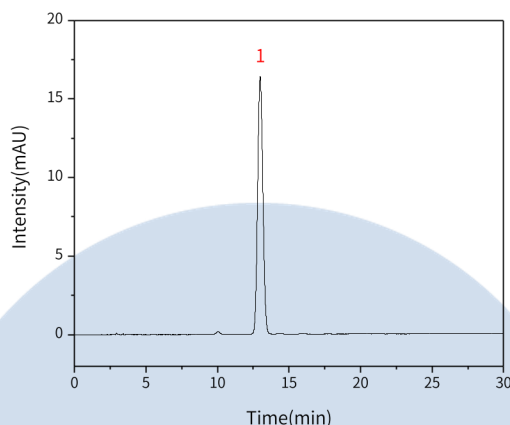
地址: 广州市天河区天河北路233号
中信广场办公楼3217单元

电话: 400-089-1889



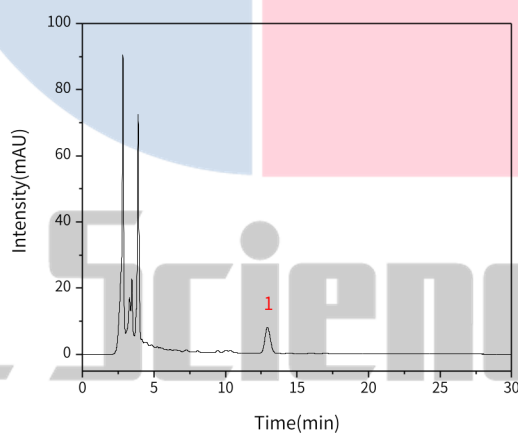
2.4 实验图谱

【分析结果】对照品溶液谱图



No.	Name	Rt/min	Area	Height	N	Symmetry
1	橙皮苷	12.98	414.20	163.48	5781	1.09

【分析结果】供试品溶液谱图



No.	Name	Rt/min	Area	Height	N	Symmetry	Res
1	橙皮苷	12.94	201.48	7.75	5413	1.07	/
2	杂质	14.45	1.22	73	13868	/	2.72

技尔(上海)商贸有限公司

GL Sciences (Shanghai) Ltd.

● 上海总公司

地址: 上海市长宁区仙霞路319号
远东国际广场A座902-903室

电话: 021-62782272

● 技尔应用技术中心

地址: 上海市徐汇区桂林路418号
1号楼701室

电话: 021-64260228

● 技尔成都分公司

地址: 成都市锦江区东御街18号
百扬大厦2602室

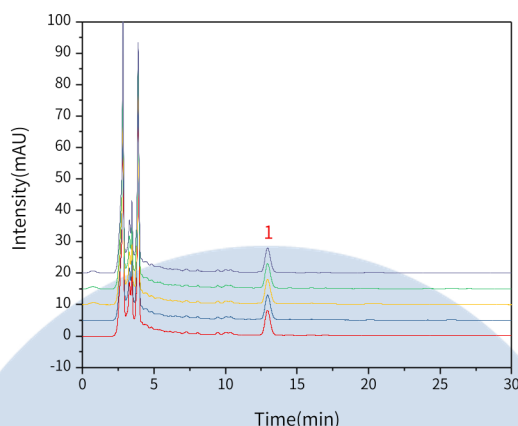
电话: 028-85596177

● 技尔广州办事处

地址: 广州市天河区天河北路233号
中信广场办公楼3217单元

电话: 400-089-1889





以橙皮苷峰计:

No.	RT/min	Area	Height	N	Symmetry
1	12.94	201.48	7.75	5413	1.07
2	12.94	201.75	7.67	5366	1.09
3	12.94	201.11	7.66	5373	1.09
4	12.94	201.41	7.63	5350	1.09
5	12.94	201.20	7.66	5361	1.10

※此实验完全符合《中华人民共和国药典》第一部

3. 结论

金果饮咽喉片含量测定项目测按照《中华人民共和国药典》第一部规定检测方法检测。在含量测定项目中, 理论板数按橙皮苷峰计算大于5000, 且供试品溶液的5次实验重复性良好。因此InertSustain AQ-C18 250×4.6mm,5μm(P/N:5020-89731)可以满足金果饮咽喉片的含量测定的检测需求。

技尔(上海)商贸有限公司
GL Sciences (Shanghai) Ltd.

●上海总公司

地址: 上海市长宁区仙霞路319号
远东国际广场A座902-903室

电话: 021-62782272

●技尔应用技术中心

地址: 上海市徐汇区桂林路418号
1号楼701室

电话: 021-64260228

●技尔成都分公司

地址: 成都市锦江区东御街18号
百扬大厦2602室

电话: 028-85596177

●技尔广州办事处

地址: 广州市天河区天河北路233号
中信广场办公楼3217单元

电话: 400-089-1889

