

小儿热速清颗粒中黄芩含量测定

GLS-LC-0152

1. 实验分析

1.1 实验仪器及耗材

色谱柱: Inertsil ODS-HL 250×4.6mm,5μm(P/N:5020-87132)

保护柱: GL Cart Inertsil ODS-HL 5×4.6mm,5μm(P/N:5020-87224)

GL Filter针式过滤器(GLS0602 13mm×0.22μm Nylon)

GL Vial样品瓶(GLS0008 1.5mL透明瓶带刻度+GLS0143红膜白胶垫片)

2. 检测项目:含量测定

2.1 标准内容:《中华人民共和国药典》(第一部)

色谱条件与系统适用性试验:用十八烷基硅烷键合硅胶为填充剂;以甲醇-0.2%磷酸溶液(47:53)为流动相;检测波长为277nm。理论板数按黄芩苷峰计算应不低于2500。

2.2 溶液配制

供试品溶液:取装量差异项下的本品,研细,取约0.1g,称定,置50mL量瓶中,加50%甲醇40mL,超声处理(功率250W,频率25kHz)30分钟,放冷,加50%甲醇至刻度,摇匀,滤过,取续滤液,即得。

对照品溶液:取黄芩苷对照品适量,称定,加50%甲醇制成每1mL含20μg的溶液,即得。

2.3 实验条件

色谱柱:Inertsil ODS-HL 250×4.6mm,5μm(P/N: 5020-87132)

流动相:甲醇/0.2%磷酸溶液=47/53

流速:0.8mL/min

柱温:30℃

检测波长:277nm

进样量:10μL

压力:12.1MPa

技尔(上海)商贸有限公司

GL Sciences (Shanghai) Ltd.

●上海总公司

地址:上海市长宁区仙霞路319号
远东国际广场A座902-903室

电话:021-62782272

●技尔应用技术中心

地址:上海市徐汇区桂林路418号
1号楼701室

电话:021-64260228

●技尔成都分公司

地址:成都市锦江区东御街18号
百扬大厦2602室

电话:028-85596177

●技尔广州办事处

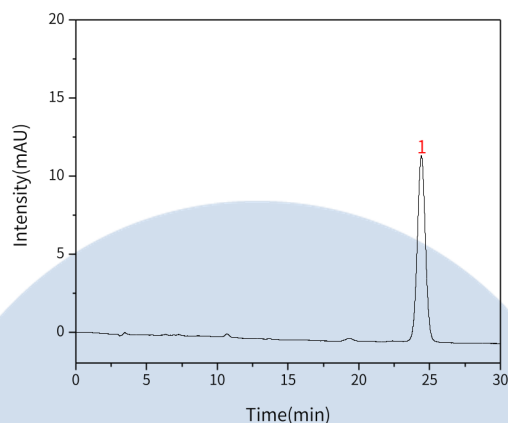
地址:广州市天河区天河北路233号
中信广场办公楼3217单元

电话:400-089-1889



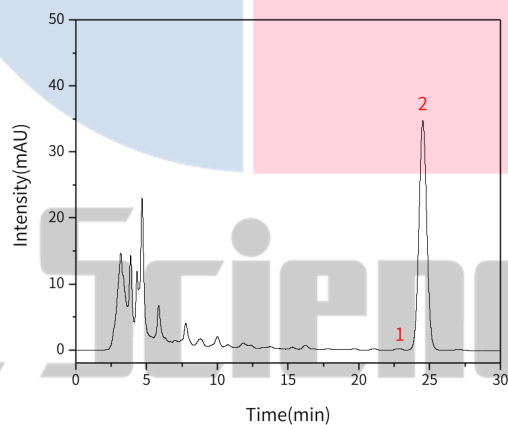
2.4 实验图谱

【分析结果】对照溶液谱图



No.	Name	Rt/min	Area	Height	N	Symmetry
1	黄芩苷	24.42	455.59	11.79	8986	1.01

【分析结果】供试品图谱



No.	Name	Rt/min	Area	Height	N	Symmetry	Res
1	杂质	22.81	2.40	0.12	24142	/	/
2	黄芩苷	24.52	1319.87	34.57	9344	1.03	2.23

技尔(上海)商贸有限公司

GL Sciences (Shanghai) Ltd.

● 上海总公司

地址: 上海市长宁区仙霞路319号
远东国际广场A座902-903室

电话: 021-62782272

● 技尔应用技术中心

地址: 上海市徐汇区桂林路418号
1号楼701室

电话: 021-64260228

● 技尔成都分公司

地址: 成都市锦江区东御街18号
百扬大厦2602室

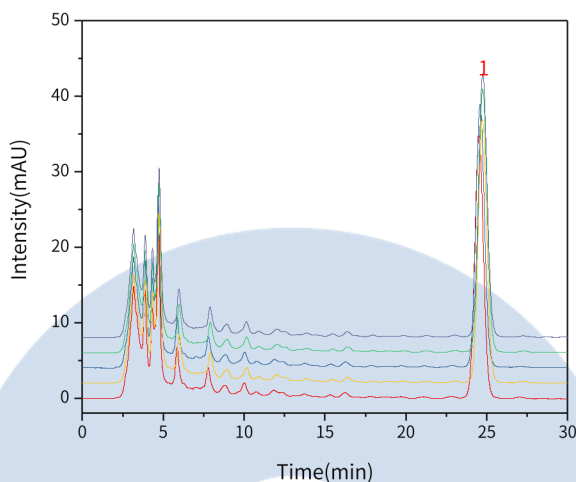
电话: 028-85596177

● 技尔广州办事处

地址: 广州市天河区天河北路233号
中信广场办公楼3217单元

电话: 400-089-1889





以黄芩苷峰计：

No.	RT/min	Area	Height	N	Symmetry
1	24.52	1319.87	34.57	9344	1.03
2	24.59	1325.81	34.68	9421	1.03
3	24.73	1321.51	34.70	9571	1.03
4	24.75	1324.46	34.70	9578	1.03
5	24.75	1318.56	34.66	9590	1.03

※此实验完全符合《中华人民共和国药典》第一部

3. 结论

小儿热速清颗粒中黄芩含量测定项目按照《中华人民共和国药典》第一部规定检测方法检测。在含量测定项目中，黄芩苷峰的理论塔板数皆大于9300，且5次实验重复性良好。

因此Inertsil ODS-HL 250×4.6mm,5μm(P/N: 5020-87132)可以满足小儿热速清颗粒中黄芩含量测定的检测需求。

技尔(上海)商贸有限公司

GL Sciences (Shanghai) Ltd.

●上海总公司

地址:上海市长宁区仙霞路319号
远东国际广场A座902-903室

电话:021-62782272

●技尔应用技术中心

地址:上海市徐汇区桂林路418号
1号楼701室

电话:021-64260228

●技尔成都分公司

地址:成都市锦江区东御街18号
百扬大厦2602室

电话:028-85596177

●技尔广州办事处

地址:广州市天河区天河北路233号
中信广场办公楼3217单元

电话:400-089-1889

