

小儿退热颗粒中梔子含量测定

GLS-LC-0157

1. 实验分析

1.1 实验仪器及耗材

色谱柱: InertSustain AQ-C18 250×4.6mm,5μm(P/N:5020-89731)

保护柱: GL Cart InertSustain AQ-C18 5×4.6mm,5μm(P/N:5020-89823)

GL Filter针式过滤器(GLS0602 13mm×0.22μm Nylon)

GL Vial样品瓶(GLS0008 1.5mL透明瓶带刻度+GLS0143红膜白胶垫片)

2. 检测项目: 含量测定

2.1 标准内容: 《中华人民共和国药典》(第一部)

色谱条件与系统适用性试验:用十八烷基硅烷键合硅胶为填充剂;以甲醇-水(20:80)为流动相;检测波长为238nm。理论板数按梔子苷峰计算应不低于3000。

2.2 溶液配制

供试品溶液:取装量差异项下的本品,混匀,取适量,研细,取约1g,称定,置具塞锥形瓶中,加入50%甲醇50mL,密塞,称定重量,超声处理(功率300W,频率40kHz)30分钟,放冷,再称定重量,用50%甲醇补足减失的重量,摇匀,滤过,取续滤液,即得。

对照品溶液:取梔子苷对照品适量,称定,加流动相制成每1mL含20μg的溶液,即得。

2.3 实验条件

色谱柱: InertSustain AQ-C18 250×4.6mm,5μm(P/N: 5020-89731)

流动相: 甲醇/水=20/80

流速: 0.8mL/min

柱温: 30°C

检测波长: 238nm

进样量: 10μL

压力: 6.9MPa

技尔(上海)商贸有限公司

GL Sciences (Shanghai) Ltd.

●上海总公司

地址:上海市长宁区仙霞路319号

远东国际广场A座902-903室

电话:021-62782272

●技尔应用技术中心

地址:上海市徐汇区桂林路418号

1号楼701室

电话:021-64260228

●技尔成都分公司

地址:成都市锦江区东御街18号

百扬大厦2602室

电话:028-85596177

●技尔广州办事处

地址:广州市天河区天河北路233号

中信广场办公楼3217单元

电话:400-089-1889



技尔(上海)官方网站 技尔(上海)官方微信公众号

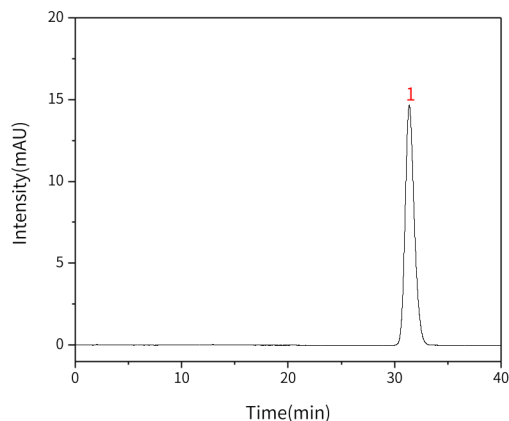
官网:www.glsciences.cn

服务热线:400-089-1889

邮箱:contact@glsciences.com.cn

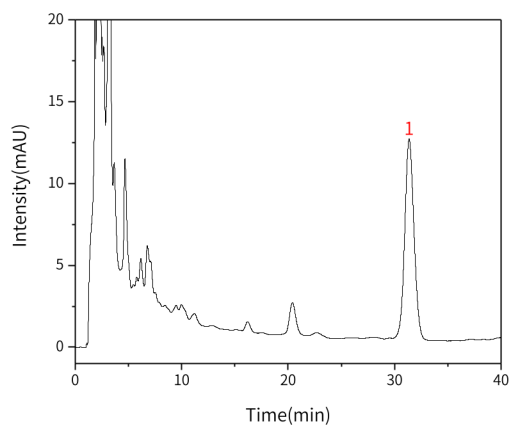
2.4 实验图谱

【分析结果】对照溶液谱图



No.	Name	Rt/min	Area	Height	N	Symmetry
1	栀子苷	31.38	836.65	14.47	6772	1.20

【分析结果】供试品图谱



No.	Name	Rt/min	Area	Height	N	Symmetry
1	栀子苷	31.37	698.19	12.00	6552	1.06

技尔(上海)商贸有限公司

GL Sciences (Shanghai) Ltd.

●上海总公司

地址:上海市长宁区仙霞路319号

远东国际广场A座902-903室

电话:021-62782272

●技尔应用技术中心

地址:上海市徐汇区桂林路418号

1号楼701室

电话:021-64260228

●技尔成都分公司

地址:成都市锦江区东御街18号

百扬大厦2602室

电话:028-85596177

●技尔广州办事处

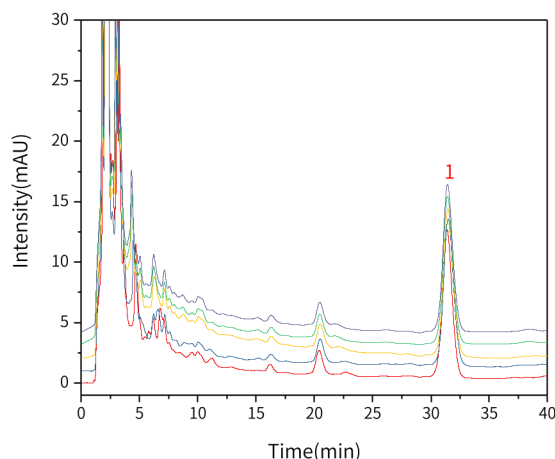
地址:广州市天河区天河北路233号

中信广场办公楼3217单元

电话:400-089-1889



【分析结果】重现性:



以栀子苷峰计:

No.	RT/min	Area	Height	N	Symmetry
1	31.37	698.19	12.00	6552	1.06
2	31.48	687.75	11.82	6668	1.09
3	31.46	689.53	11.87	6725	1.09
4	31.42	690.01	11.91	6755	1.10
5	31.46	689.21	11.92	6805	1.11

※此实验完全符合《中华人民共和国药典》第一部

3. 结论

小儿退热颗粒中栀子含量测定项目按照《中华人民共和国药典》第一部规定检测方法检测。在含量测定项目中, 栀子苷峰的理论塔板数皆大于6500, 且5次实验重复性良好。

因此InertSustain AQ-C18 250×4.6mm,5μm(P/N: 5020-89731)可以满足小儿退热颗粒中栀子含量测定的检测需求。

技尔(上海)商贸有限公司

GL Sciences (Shanghai) Ltd.

●上海总公司

地址: 上海市长宁区仙霞路319号

远东国际广场A座902-903室

电话: 021-62782272

●技尔应用技术中心

地址: 上海市徐汇区桂林路418号

1号楼701室

电话: 021-64260228

●技尔成都分公司

地址: 成都市锦江区东御街18号

百扬大厦2602室

电话: 028-85596177

●技尔广州办事处

地址: 广州市天河区天河北路233号

中信广场办公楼3217单元

电话: 400-089-1889



技尔(上海)官方网站 技尔(上海)官方微信公众号

官网: www.glsciences.cn

服务热线: 400-089-1889

邮箱: contact@glsciences.com.cn