

小儿退热合剂中黄芩含量测定

GLS-LC-0161

1. 实验分析

1.1 实验仪器及耗材

色谱柱: Inertsil ODS-HL 250×4.6mm,5μm(P/N:5020-87132)

保护柱: GL Cart Inertsil ODS-HL 5×4.6mm,5μm(P/N:5020-87224)

GL Filter针式过滤器(GLS0602 13mm×0.22μm Nylon)

GL Vial样品瓶(GLS0008 1.5mL透明瓶带刻度+GLS0143红膜白胶垫片)

2. 检测项目:含量测定

2.1 标准内容:《中华人民共和国药典》(第一部)

色谱条件与系统适用性试验:以十八烷基硅烷键合硅胶为填充剂;以甲醇-水-磷酸(47:53:0.2)为流动相;检测波长为278nm。理论板数按黄芩苷峰计算应不低于3000。

2.2 溶液配制:

供试品溶液:量取本品1mL,置50mL量瓶中,加50%甲醇适量,超声处理(功率300W,频率40kHz)5分钟,加50%甲醇稀释至刻度,摇匀,滤过,取续滤液,即得。

对照品溶液:取黄芩苷对照品适量,称定,加50%甲醇制成每1mL含30μg的溶液,即得。

2.3 实验条件

色谱柱:Inertsil ODS-HL 250×4.6mm,5μm(P/N: 5020-87132)

流动相:甲醇/水/磷酸=47/53/0.2

流速:0.8mL/min

柱温:30°C

检测波长:278nm

进样量:10μL

压力:12.5MPa

技尔(上海)商贸有限公司

GL Sciences (Shanghai) Ltd.

●上海总公司

地址:上海市长宁区仙霞路319号

远东国际广场A座902-903室

电话:021-62782272

●技尔应用技术中心

地址:上海市徐汇区桂林路418号

1号楼701室

电话:021-64260228

●技尔成都分公司

地址:成都市锦江区东御街18号

百扬大厦2602室

电话:028-85596177

●技尔广州办事处

地址:广州市天河区天河北路233号

中信广场办公楼3217单元

电话:400-089-1889



技尔(上海)官方网站 技尔(上海)官方微信公众号

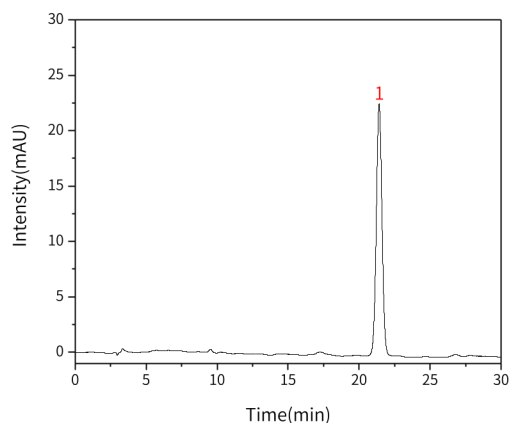
官网:www.glsciences.cn

服务热线:400-089-1889

邮箱:contact@glsciences.com.cn

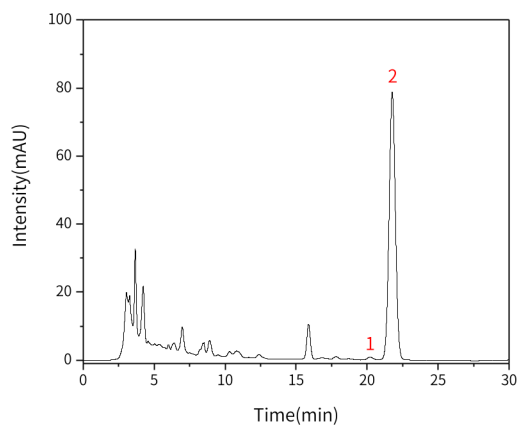
2.4 实验图谱

【分析结果】对照溶液谱图



No.	Name	Rt/min	Area	Height	N	Symmetry
1	黄芩苷	21.41	626.54	22.65	13710	1.03

【分析结果】供试品图谱



No.	Name	Rt/min	Area	Height	N	Symmetry	Res
1	杂质	20.22	17.07	0.73	15351	/	/
2	黄芩苷	21.77	2431.52	78.59	11367	1.02	2.12

技尔(上海)商贸有限公司

GL Sciences (Shanghai) Ltd.

●上海总公司

地址:上海市长宁区仙霞路319号

远东国际广场A座902-903室

电话:021-62782272

●技尔应用技术中心

地址:上海市徐汇区桂林路418号

1号楼701室

电话:021-64260228

●技尔成都分公司

地址:成都市锦江区东御街18号

百扬大厦2602室

电话:028-85596177

●技尔广州办事处

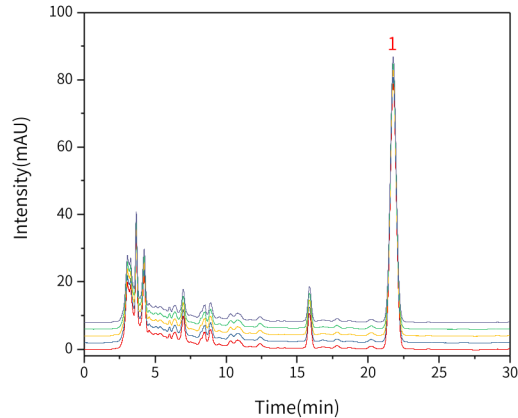
地址:广州市天河区天河北路233号

中信广场办公楼3217单元

电话:400-089-1889



【分析结果】重现性



以黄芩苷峰计:

No.	RT/min	Area	Height	N	Symmetry
1	21.77	2431.52	78.59	11367	1.02
2	21.69	2429.53	79.60	10060	0.98
3	21.67	2444.89	86.92	11849	1.00
4	21.70	2441.33	83.38	10354	1.01
5	21.67	2452.99	84.02	10662	1.04

※此实验完全符合《中华人民共和国药典》第一部

3. 结论

小儿退热合剂中黄芩含量测定项目按照《中华人民共和国药典》第一部规定检测方法检测。在含量测定项目中,黄芩苷峰的理论塔板数皆大于10000,且5次实验重复性良好。因此Inertsil ODS-HL 250×4.6mm,5μm(P/N: 5020-87132)可以满足小儿退热合剂中黄芩含量测定的检测需求。

技尔(上海)商贸有限公司

GL Sciences (Shanghai) Ltd.

●上海总公司 地址:上海市长宁区仙霞路319号 远东国际广场A座902-903室 电话:021-62782272	●技尔应用技术中心 地址:上海市徐汇区桂林路418号 1号楼701室 电话:021-64260228	●技尔成都分公司 地址:成都市锦江区东御街18号 百扬大厦2602室 电话:028-85596177	●技尔广州办事处 地址:广州市天河区天河北路233号 中信广场办公楼3217单元 电话:400-089-1889
---	---	---	---

