

InertSustain C30

高惰性、长碳链、高分辨
HPLC, LC/MS Columns

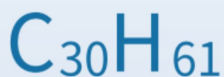
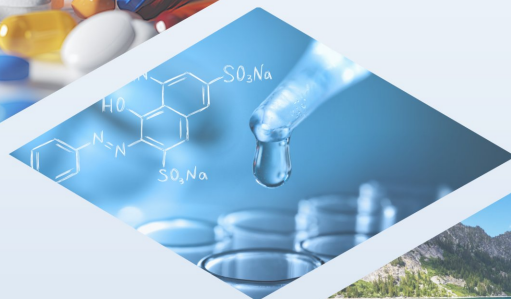
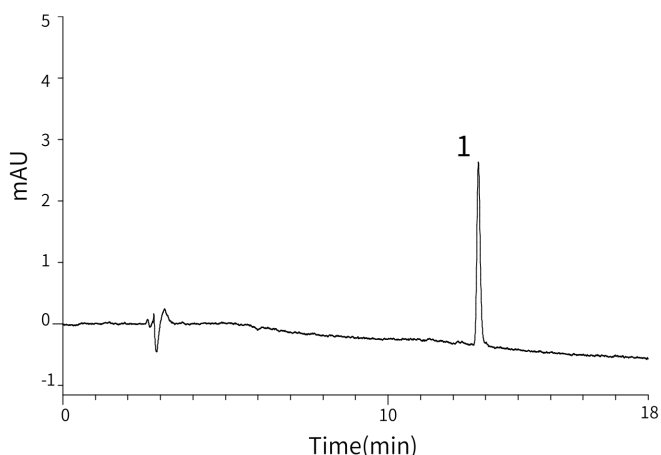


图3.GB 5009.248-2016 食品中叶黄素的测定



色谱条件

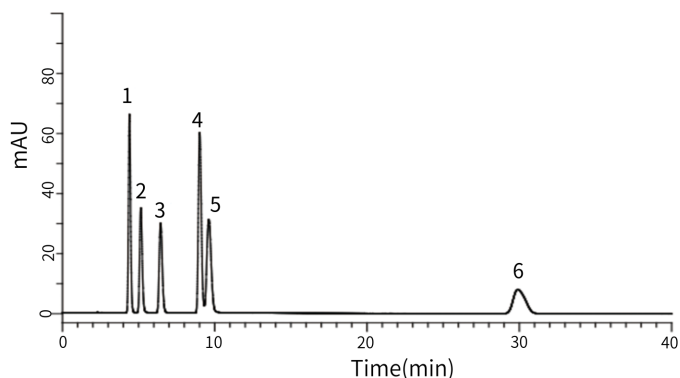
色谱柱:InertSustain C30 5 μ m,250 \times 4.6mm I.D.
(Cat.No. 5020-17145)
流动相:A)0.1% BHT in (甲醇/水=88/12,v/v)
B)0.1% BHT in 甲基叔丁醚
A:B=100:0-18min-10:90-0.1min-100:0-10min-100:0
流 速:1.0mL/min
柱 温:30 $^{\circ}$ C
波 长:VIS 445nm
进样量:50 μ L

样品

1.叶黄素 (0.1 μ g/mL)

特点二 • 可应用于100%水相分析条件, 适合分析亲水性化合物

图4.核苷酸类物质分析



色谱条件

色谱柱:InertSustain C30 5 μ m,250 \times 4.6mm I.D.
(Cat.No. 5020-17145)
流动相:20mM磷酸氢二钾(pH7.0,磷酸)
流 速:1.5mL/min
柱 温:40 $^{\circ}$ C
波 长:UV 260nm
进样量:10 μ L

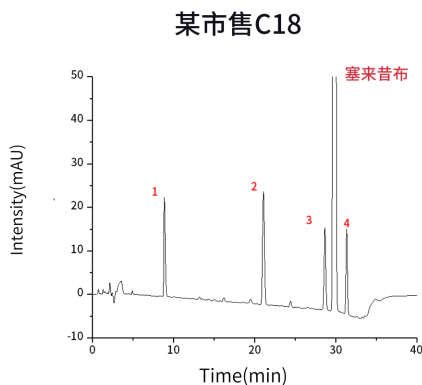
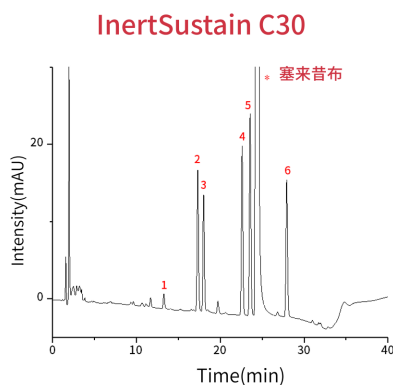
样品 (100mg/L each)

1. 5'-IMP	4. 次黄嘌呤
2. 5'-AMP	5. 5'-ATP
3. 5'-ADP	6. 肌苷

特点三 • 拥有区别于ODS柱的高分辨能力

某些复杂组分即使使用高含碳量ODS柱仍难以分离, 而InertSustain C30在基于C30长碳链键合相, 拥有更高的分离能力。

图5.塞来昔布杂质分析



色谱条件

色谱柱:InertSustain C30 5 μ m,250 \times 4.6mm I.D.
(Cat.No. 5020-17145)
流动相:A)水 B)乙腈 C)甲醇
A:B:C=60:38:2-25min-40:58:2-5min-
30:70:0-1min-60:38:2-9min-60:38:2
流 速:1.0mL/min
柱 温:25 $^{\circ}$ C
波 长:UV 215nm
进样量:20 μ L

分析柱

粒径	长度/内径 (mm)	2.1	3.0	4.6	
3 μ m HP 50MPa	50	5020-17174	5020-17178	5020-17182	
	100	5020-17175	5020-17179	5020-17183	
	150	5020-17176	5020-17180	5020-17184	
	250	5020-17177	5020-17181	5020-17185	
3 μ m	长度/内径 (mm)	2.1	3.0	4.0	4.6
	50	5020-17158	5020-17162	5020-17166	5020-17170
	100	5020-17159	5020-17163	5020-17167	5020-17171
	150	5020-17160	5020-17164	5020-17168	5020-17172
	250	5020-17161	5020-17165	5020-17169	5020-17173
5 μ m	长度/内径 (mm)	2.1	3.0	4.0	4.6
	50	5020-17130	5020-17134	5020-17138	5020-17142
	100	5020-17131	5020-17135	5020-17139	5020-17143
	150	5020-17132	5020-17136	5020-17140	5020-17144
	250	5020-17133	5020-17137	5020-17141	5020-17145

保护柱

分析柱内径 (mm)	长度 (mm)	内径 (mm)	保护柱柱芯 (2个)		保护柱套装 (保护柱柱芯2个+柱套1个)	
			粒径		粒径	
			3 μ m	5 μ m	3 μ m	5 μ m
1.5,2.1	10	1.5	5020-17198	5020-17150	5020-17199	5020-17151
2.1,3.0		3.0	5020-17196	5020-17148	5020-17197	5020-17149
4.0,4.6		4.0	5020-17194	5020-17146	5020-17195	5020-17147
2.1,3.0	20	3.0	5020-17202	5020-17154	5020-17203	5020-17155
4.0,4.6		4.0	5020-17200	5020-17152	5020-17201	5020-17153
保护柱E用柱套			长度10mm用		5020-08500	
			长度20mm用		5020-08550	

UHPLC保护柱(耐压50Mpa)

分析柱内径 (mm)	长度 (mm)	内径 (mm)	保护柱柱芯 (2个)	保护柱套装 (保护柱柱芯2个+柱套1个)
			粒径3 μ m	粒径3 μ m
1.0	10	1.0	5020-17206	5020-17209
1.5,2.1		1.5	5020-17207	5020-17210
2.1,3.0		3.0	5020-17208	5020-17211
UHPLC保护柱柱套			5020-08630	

UHPLC用PEEK色谱柱(耐压50Mpa)

粒径	长度 (mm)	内径 (mm)	
		2.1	4.6
3 μ m	50	5020-17186	5020-17190
	100	5020-17187	5020-17191
	150	5020-17188	5020-17192
	250	5020-17189	5020-17193

技尔(上海)商贸有限公司 GL Sciences (Shanghai) Ltd.

- 技尔(上海)商贸有限公司 地址: 上海市长宁区仙霞路319号远东国际广场A座902-903室 电话: 021-62782272
 - 技尔应用技术中心 地址: 上海市徐汇区桂林路418号1号楼701室 电话: 021-64260228
 - 技尔成都分公司 地址: 成都市锦江区东御街18号百扬大厦2602室 电话: 028-85596177
 - 技尔广州办事处 地址: 广州市天河区天河北路233号中信广场办公楼3217单元 电话: 400-089-1889
- 客户咨询热线: 400-089-1889 邮箱: contact@glsciences.com.cn 网址: www.glsciences.cn



技尔(上海)官方网站

技尔(上海)官方微信公众号



仪器咨询

如您有关于仪器方面的疑问, 可通过右侧途径进行咨询, 我们会尽快与您取得联系。

STEP1: 扫描技尔(上海)官方微信公众号
STEP2: 回复关键词【仪器】

STEP1



STEP2

