

用于气相色谱的 OPTIC-4 多模式进样口

OPTIC 多模式进样口简介

OPTIC 是一种气相色谱多模式进样系统，带有细致的温度和气流控制，可用于较高难度气相色谱分析。OPTIC 进样口创始于 1992 年。当前版本的 OPTIC-4 可用于热进样、冷进样、大体积进样、柱上进样、在线衍生、热解吸、热裂解等。

使用 OPTIC 控制软件 Evolution Workstation (从 4.5.1 版开始) 可控制带 OPTIC 多模式进样口的中心切割开关或流量调制器。

使用多模式 OPTIC 器件提高气相色谱系统的处理能力!

冷进样(ptv-injection)

大体积进样 (溶剂排液) (lvi-injection)

热解吸(linex-td)

热裂解 (液体和固体) (pyrolysis)

在线衍生(in-injector-derivatization)

低温阱(optic-coldtrap)

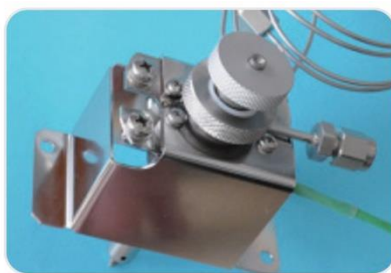
柱上进样(on-column)

中心切割控制

GC×GC 全二维气相色谱调制控制

兼容 PAL SPME-Arrow

复杂基质直接进样(DMI)



技尔(上海)商贸有限公司

GL Sciences (Shanghai) Ltd.

●上海总公司

地址:上海市长宁区仙霞路319号

远东国际广场A座902-903室

电话:021-62782272

●技尔应用技术中心

地址:上海市徐汇区桂林路418号

1号楼701室

电话:021-64260228

●技尔成都分公司

地址:成都市锦江区东御街18号

百扬大厦2602室

电话:028-85596177

●技尔广州办事处

地址:广州市天河区天河北路233号

中信广场办公楼3217单元

电话:400-089-1889



技尔(上海)官方网站 技尔(上海)官方微信公众号

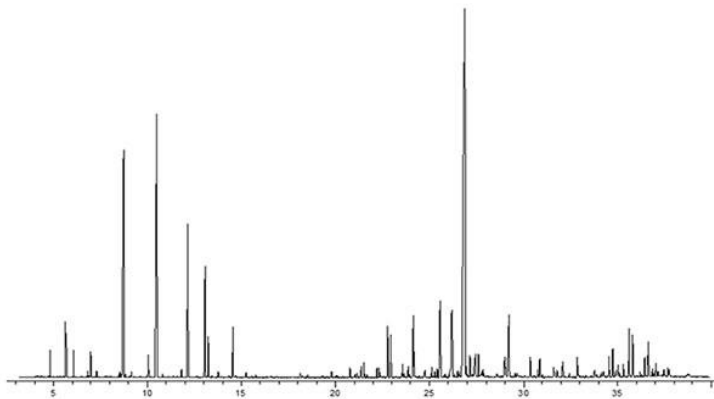
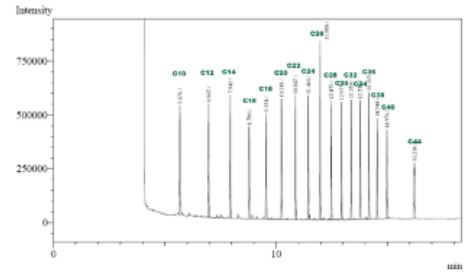
官网:www.glsciences.cn

服务热线:400-089-1889

邮箱:contact@glsciences.com.cn

进样器主体采用专利 (美国: 8180203, 欧盟: EP1719958A1) 设计, 可将化合物从进样口较好的转移到分析柱上。对挥发性和非挥发性化合物均是如此。

由于低热容, OPTIC-4 多模式进样口可以快速冷却。GC 进样口系统可以在低温(-150°C)到高温 (Pyro 型号为 600°C和 700°C) 的范围内工作, 升温速率高达 60°C/秒。



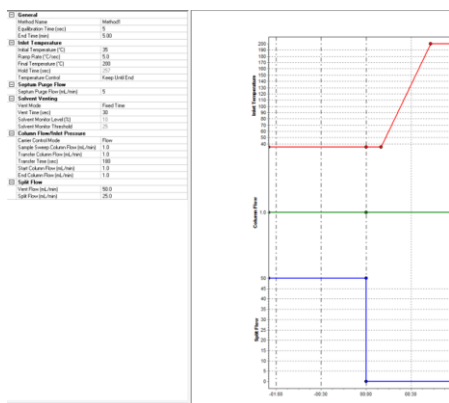
聚碳酸酯在 700°C 下热裂解的色谱图示例

根据溶剂类型、衬管类型和进样速度的不同, OPTIC 进样口的进样量为 0.1µL 到 500µL。

选配进样口帕尔贴(Peltier)冷却器可以加快冷却速度, 初始温度可设为低至+7°C。

OPTIC-4 多模式进样口兼容大多数主流的 GC 和 GC- MS 仪器品牌和型号。

OPTIC 系统由进样器、控制单元和专用控制软件 Evolution Workstation 组成。标配的 Evolution Workstation 以图形方式实时显示几乎所有的系统参数, 并可保存每次进样的运行数据。



Evolution Workstation 可通过 Chronos 主软件集成到其他气相控制软件中。PAL 系统也可从 Chronos 直接控制。

技尔 (上海) 商贸有限公司 GL Sciences (Shanghai) Ltd.

●上海总公司 地址: 上海市长宁区仙霞路319号 远东国际广场A座902-903室 电话: 021-62782272	●技尔应用技术中心 地址: 上海市徐汇区桂林路418号 1号楼701室 电话: 021-64260228	●技尔成都分公司 地址: 成都市锦江区东御街18号 百扬大厦2602室 电话: 028-85596177	●技尔广州办事处 地址: 广州市天河区天河北路233号 中信广场办公楼3217单元 电话: 400-089-1889
官网: www.glsciences.cn		服务热线: 400-089-1889	



为帮您挖掘气相色谱仪的潜力，我们提供不同配置的 OPTIC-4，带或不带低温冷阱，用于反冲或流量调制的辅助气体控制，另有不同版本的 OPTIC 进样口主体可供选择，甚至可以支持定制。



另外我们还提供用于热解吸气相色谱的特殊版本，该版本与 1/4 英寸×3.5 英寸 TD 管兼容。我们能提供较为丰富的应用案例。

技尔(上海)商贸有限公司

GL Sciences (Shanghai) Ltd.

●上海总公司

地址:上海市长宁区仙霞路319号

远东国际广场A座902-903室

电话:021-62782272

●技尔应用技术中心

地址:上海市徐汇区桂林路418号

1号楼701室

电话:021-64260228

●技尔成都分公司

地址:成都市锦江区东御街18号

百扬大厦2602室

电话:028-85596177

●技尔广州办事处

地址:广州市天河区天河北路233号

中信广场办公楼3217单元

电话:400-089-1889

