

## OPTIC-4 配件

### OPTIC 用热裂解制样套件

可重复使用的打孔器（尺寸多样）

切割垫

用于抽吸样品的注射器

切割刀

镊子

DMI 衬管块

DMI 单衬管称重块

部件编号：2406-4602

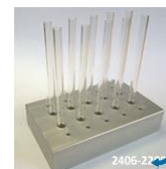


### 内插管和衬管块

该部件可容纳上限：10 个衬管和用于 DMI 样品制备的微量瓶（DMI 内插管）

仅适用于直径 5mm 的衬管

部件编号：2406-2290 内插管和衬管块



### 内插管和衬管块

该部件可容纳上限：1 个衬管和用于 DMI 样品制备的微量瓶（DMI 内插管）

仅适用于直径 5mm 的衬管。该部件的重量是 25 克

部件编号：2406-2293 DMI 内插管和单衬管称重块

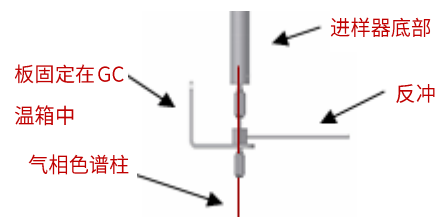


### 进样口反冲

在使用自动衬管更换的情况下，在衬管到达或离开进样口之前须打开进样口。进样口打开时，空气和水会进入进样系统。这会对气相色谱柱或质谱产生影响。因此须对进样口进行反冲。为了避免上述问题，我们开发了一种新工具 T 型接头，它可以在气相色谱中实现反冲。

标准安装和使用 T 型接头进行反冲的区别是色谱柱通过 T 型接头到达进样口。反冲的初始流路与没有反冲的标准情况相同。安装 T 型接头后，反冲气从进样口底部引入。

部件编号：2406-4162 进样口反冲 T 型接头



## 技尔(上海)商贸有限公司

GL Sciences (Shanghai) Ltd.

●上海总公司

地址: 上海市长宁区仙霞路319号

远东国际广场A座902-903室

电话: 021-62782272

●技尔应用技术中心

地址: 上海市徐汇区桂林路418号

1号楼701室

电话: 021-64260228

●技尔成都分公司

地址: 成都市锦江区东御街18号

百扬大厦2602室

电话: 028-85596177

●技尔广州办事处

地址: 广州市天河区天河北路233号

中信广场办公楼3217单元

电话: 400-089-1889



## OPTIC-4 辅助 EPC 通道

该通道可用于升级 OPTIC-4。该辅助通道可用于反冲，便于自行安装。

部件编号：2406-4174 OPTIC4 辅助 EPC 通道

## Merlin 密封隔垫

Merlin 密封隔垫寿命更长

较高耐压和较高耐用性使其成为目前市场上较为独特的隔垫之一。Merlin 密封隔垫适配常规的标准 OPTIC-4 进样口。

部件编号：410 高耐压 Merlin 密封隔垫

部件编号：1100 1.1mm SPME Arrow 用密封隔垫

部件编号：1500 1.5mm SPME Arrow 用密封隔垫



## PAL SPME-Arrow 用 OPTIC-4 顶部装配组件

PAL SPME-Arrow 需要该顶部装配组件。进样针的外径更大，因此需要不同的顶部装配组件。

部件编号：2406-4185 OPTIC-4 顶部装配组件，Arrow，标准型

部件编号：2406-4186 OPTIC-4 顶部装配组件，Arrow，岛津型

请注意，该顶部装配组件适用于标准进样口而非 LINEX。此外还提供一种特殊的 Arrow 衬管。



## 技尔(上海)商贸有限公司

GL Sciences (Shanghai) Ltd.

### ●上海总公司

地址:上海市长宁区仙霞路319号

远东国际广场A座902-903室

电话:021-62782272

### ●技尔应用技术中心

地址:上海市徐汇区桂林路418号

1号楼701室

电话:021-64260228

### ●技尔成都分公司

地址:成都市锦江区东御街18号

百扬大厦2602室

电话:028-85596177

### ●技尔广州办事处

地址:广州市天河区天河北路233号

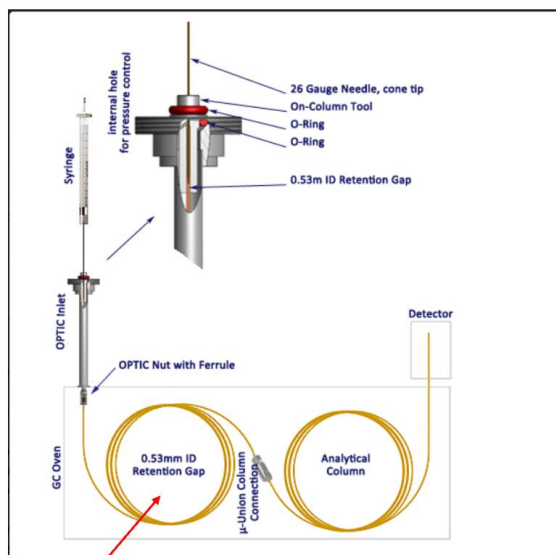
中信广场办公楼3217单元

电话:400-089-1889



## OPTIC 柱上工具套件

OPTIC 进样口也可用于柱上进样。GL Sciences 设计了一种工具，可在没有柱上衬管的情况下使用 OPTIC 进样口实现柱上进样，该柱上工具安装简便。注射器针头（规格 26）直接进入色谱柱内而非进样口。



相当于转接柱

2406-4164 OPTIC 柱上工具套件，包括：

- 已去活的熔融石英毛细管，10m，内径 0.530×外径 0.660
- 用于 0.53mm 内径色谱柱的 OPTIC 石墨套圈，pk/10
- OPTIC 不粘 O 形圈氟橡胶，经等离子体表面处理，pk/10
- 进样口底部螺母，pk/1
- OPTIC 柱上工具
- SilTite Micro 接头，柱内径 0.1-0.25mm 至 0.53mm

## 技尔(上海)商贸有限公司

GL Sciences (Shanghai) Ltd.

● 上海总公司

地址: 上海市长宁区仙霞路319号

远东国际广场A座902-903室

电话: 021-62782272

● 技尔应用技术中心

地址: 上海市徐汇区桂林路418号

1号楼701室

电话: 021-64260228

● 技尔成都分公司

地址: 成都市锦江区东御街18号

百扬大厦2602室

电话: 028-85596177

● 技尔广州办事处

地址: 广州市天河区天河北路233号

中信广场办公楼3217单元

电话: 400-089-1889

