

蜂胶中乔松素的含量测定

GLS-LC-0215

1. 实验分析

1.1 实验仪器及耗材

色谱柱: InertSustain AQ-C18 250mm×4.6mm,5μm(P/N:5020-89731)

保护柱: GL Cart InertSustain AQ-C18 5×4.6mm,5μm(P/N: 5020-89823)

GL Filter针式过滤器(GLS0602 13mm×0.22μm Nylon)

GL Vial样品瓶(GLS0008 1.5mL透明瓶带刻度+GLS0143红膜白胶垫片)

2. 检测项目:乔松素的含量测定

2.1 溶液配制

对照品溶液的制备: 取乔松素对照品适量, 精密称定, 加乙醇制成每1ml含10ug的溶液, 即得。

供试品溶液的制备: 取本品粉末(过二号)约4g, 精密称定, 置其塞锥形瓶中, 精密加入乙醇100mL, 密塞, 冷浸6小时, 并时时振摇, 再静置18小时, 滤过, 精密量取续滤液2mL, 置100mL量瓶中, 加乙醇至刻度, 摇匀, 滤过, 取续滤液, 即得。

2.2 实验条件

色谱柱: InertSustain AQ-C18 250mm×4.6mm,5μm(P/N:5020-89731)

流动相A: 乙腈

流动相B: 0.1%磷酸水溶液

时间 (分钟)	流动相 A%	流动相 B%
0	34	66
55	34	0
60	100	0
72	34	66

流速:1.2mL/min

柱温:30°C

检测波长:289nm

技尔(上海)商贸有限公司

GL Sciences (Shanghai) Ltd.

●上海总公司

地址:上海市长宁区仙霞路319号

远东国际广场A座902-903室

电话:021-62782272

●技尔应用技术中心

地址:上海市徐汇区桂林路418号

1号楼701室

电话:021-64260228

●技尔成都分公司

地址:成都市锦江区东御街18号

百扬大厦2602室

电话:028-85596177

●技尔广州办事处

地址:广州市天河区天河北路233号

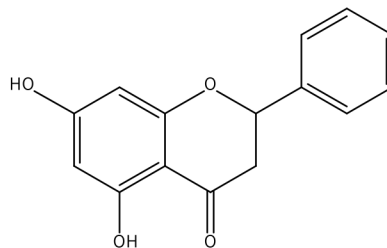
中信广场办公楼3217单元

电话:400-089-1889



进样量:10 μ L

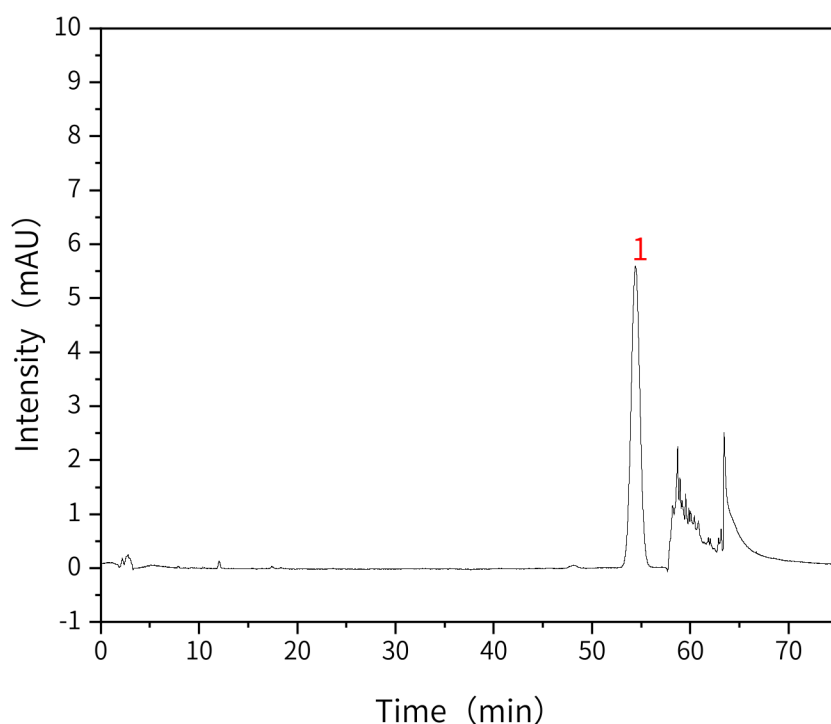
压力:9.6mPa



乔松素

2.3 实验图谱

【分析结果】对照品图谱:



No.	Name	Rt/min	Area	Height	N	Symmetry	Res
1	乔松素	54.42	349.89	5.57	16953	1.02	/

技尔(上海)商贸有限公司

GL Sciences (Shanghai) Ltd.

●上海总公司

地址:上海市长宁区仙霞路319号

远东国际广场A座902-903室

电话:021-62782272

●技尔应用技术中心

地址:上海市徐汇区桂林路418号

1号楼701室

电话:021-64260228

●技尔成都分公司

地址:成都市锦江区东御街18号

百扬大厦2602室

电话:028-85596177

●技尔广州办事处

地址:广州市天河区天河北路233号

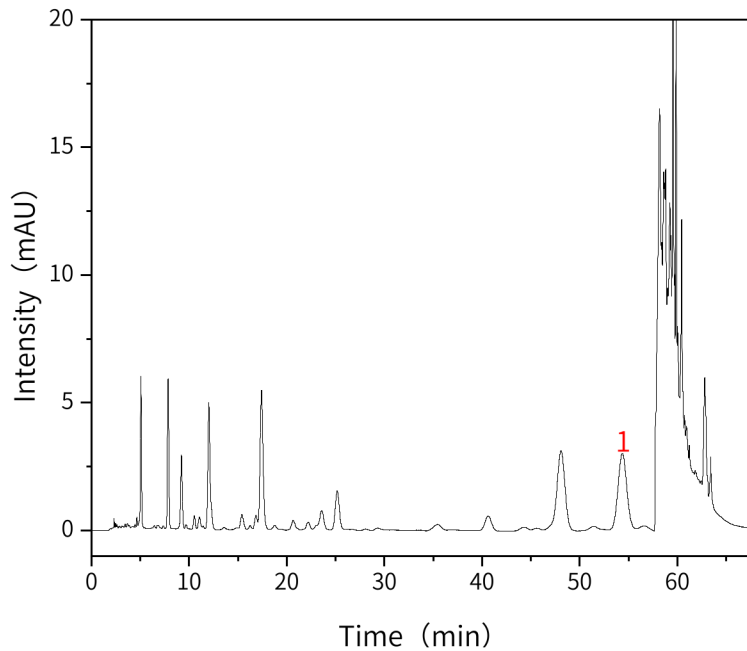
中信广场办公楼3217单元

电话:400-089-1889



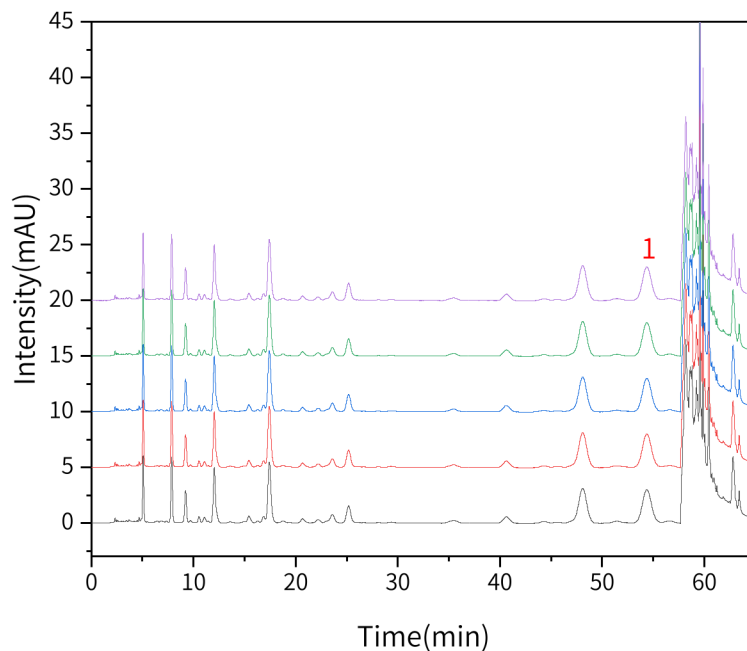
技尔(上海)官方网站 技尔(上海)官方微信公众号

【分析结果】供试品图谱:



No.	Name	Rt/min	Area	Height	N	Symmetry	Res
1	乔松素	54.38	176.79	2.92	17636	1.03	1.76

【分析结果】重现性:



以乔松素计:

技尔(上海)商贸有限公司

GL Sciences (Shanghai) Ltd.



No.	Rt/min	Area	Height	N	Symmetry	Res
1	54.38	176.79	2.92	17636	1.03	1.76
2	54.34	174.58	2.81	17927	1.03	1.73
3	54.31	178.14	2.87	17854	1.02	1.75
4	54.32	180.05	2.84	17864	1.01	1.70
5	54.33	181.17	2.88	17894	1.01	1.73

3. 结论

蜂胶中乔松素的含量测定项目按《中华人民共和国药典》一部方法检测。在含量测定项目中, 乔松素峰的理论塔板数皆大于16000, 且五次实验重复性良好。因此InertSustain AQ-C18 250×4.6mm, 5μm(P/N: 5020-89731)可以满足蜂胶中乔松素的含量测定的检测需求。

※InertSustain AQ-C18采用聚合物包被技术进行封端, 通常能获得更对称的峰形; 使用键合距离优化技术, 严格控制硅胶表面键合碳链之间的距离, 可用于纯水相分析; 具有高惰性的特点, 在分析复杂基质的样品时, 通常可以获得比较好的耐用性。

技尔(上海)商贸有限公司

GL Sciences (Shanghai) Ltd.

●上海总公司

地址: 上海市长宁区仙霞路319号

远东国际广场A座902-903室

电话: 021-62782272

●技尔应用技术中心

地址: 上海市徐汇区桂林路418号

1号楼701室

电话: 021-64260228

●技尔成都分公司

地址: 成都市锦江区东御街18号

百扬大厦2602室

电话: 028-85596177

●技尔广州办事处

地址: 广州市天河区天河北路233号

中信广场办公楼3217单元

电话: 400-089-1889

