

## 柴胡滴丸中柴胡皂苷 a 的含量测定-InertSustain C30

GLS-LC-0213

### 1. 实验分析

#### 1.1 实验仪器及耗材

色谱柱: InertSustain C30 250mm×4.6mm,5μm(P/N:5020-17145)

保护柱: Cartridge Guard Column E InertSustain C30 10×4.6mm,5μm(P/N: 5020-17147)

GL Filter针式过滤器(GLS0602 13mm×0.22μm Nylon)

GL Vial样品瓶(GLS0008 1.5mL透明瓶带刻度+GLS0143红膜白胶垫片)

### 2. 检测项目:柴胡皂苷a的含量测定

#### 2.1 溶液配制:

对照品溶液的制备: 取柴胡皂苷a对照品适量, 精密称定, 加甲醇制成每1mL含0.3mg的溶液, 即得。

供试品溶液的制备: 取装量差异项下的本品, 薄膜衣滴丸压破包衣, 取1.25g, 精密称定, 精密加入0.5mol/L氢氧化钠溶液50mL, 密塞, 超声处理(功率120W, 频率40kHz)30分钟, 取出, 放至室温, 摇匀, 离心(每分钟3000转)5分钟, 精密量取上清液20mL, 通过经预处理的C18固相萃取小柱(500mg, 依次用甲醇5mL和水10mL预洗), 用20%乙腈10mL洗脱, 弃去洗脱液; 再用70%乙腈5mL洗脱, 收集洗脱液至5mL量瓶中, 并稀释至刻度, 摇匀, 滤过, 取续滤液, 即得。

#### 2.2 实验条件

色谱柱: InertSustain C30 250mm×4.6mm, 5μm (P/N:5020-17145)

流动相: 乙腈/水=33/67

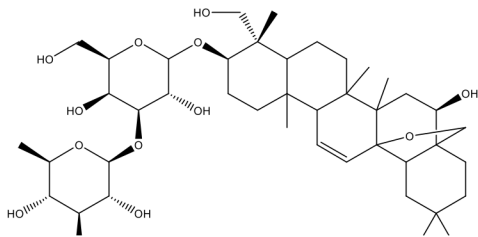
流速:1.0mL/min

柱温:40℃

检测波长:289nm

进样量:10μL

压力:10.9mPa



柴胡皂苷 a



## 技尔(上海)商贸有限公司

GL Sciences (Shanghai) Ltd.

●上海总公司

地址:上海市长宁区仙霞路319号

远东国际广场A座902-903室

电话:021-62782272

●技尔应用技术中心

地址:上海市徐汇区桂林路418号

1号楼701室

电话:021-64260228

●技尔成都分公司

地址:成都市锦江区东御街18号

百扬大厦2602室

电话:028-85596177

●技尔广州办事处

地址:广州市天河区天河北路233号

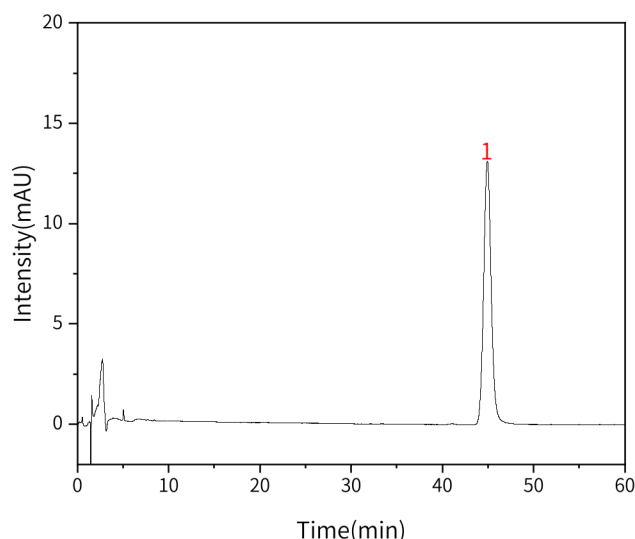
中信广场办公楼3217单元

电话:400-089-1889



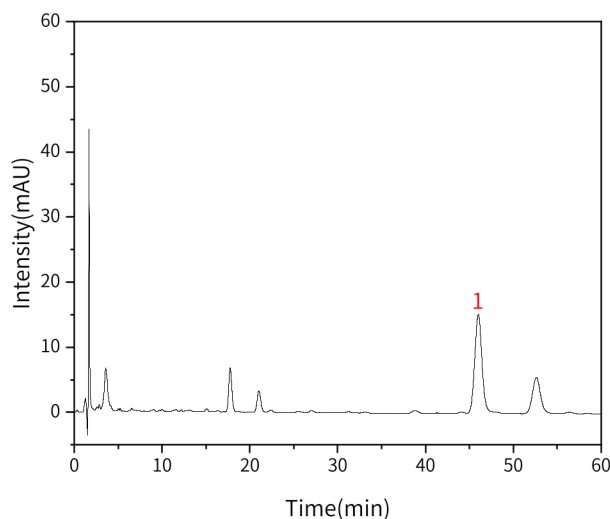
### 2.3 实验图谱

【分析结果】对照品图谱:



No.	Name	Rt/min	Area	Height	N	Symmetry	Res
1	柴胡皂苷a	45.93	699.05	12.82	15320	1.08	/

【分析结果】供试品图谱:



No.	Name	Rt/min	Area	Height	N	Symmetry	Res
1	柴胡皂苷a	46.02	817.33	14.92	15973	1.06	1.67

## 技尔(上海)商贸有限公司

GL Sciences (Shanghai) Ltd.

●上海总公司

地址:上海市长宁区仙霞路319号

远东国际广场A座902-903室

电话:021-62782272

●技尔应用技术中心

地址:上海市徐汇区桂林路418号

1号楼701室

电话:021-64260228

●技尔成都分公司

地址:成都市锦江区东御街18号

百扬大厦2602室

电话:028-85596177

●技尔广州办事处

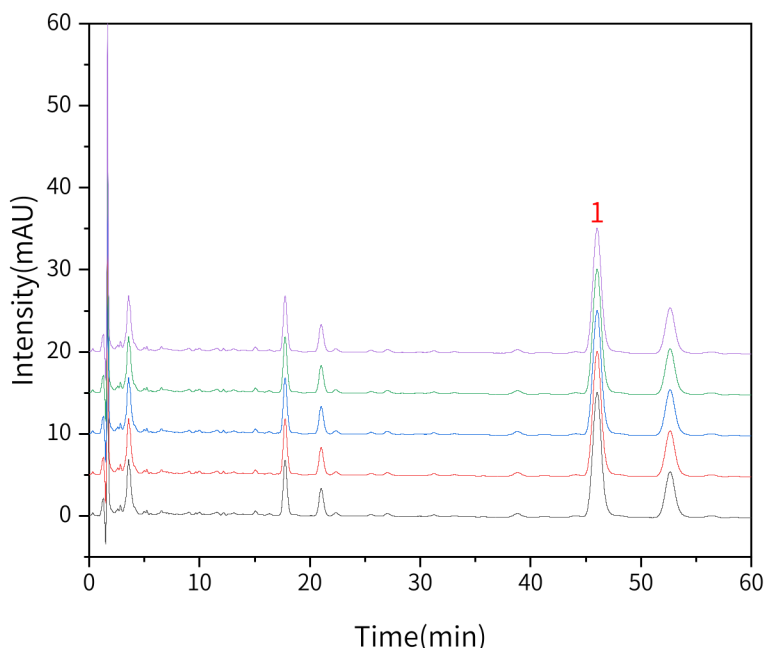
地址:广州市天河区天河北路233号

中信广场办公楼3217单元

电话:400-089-1889



【分析结果】 重现性:



以柴胡皂苷a计:

No.	Rt/min	Area	Height	N	Symmetry	Res
1	46.02	817.33	14.92	15973	1.06	1.67
2	46.04	814.58	14.81	15927	1.05	1.65
3	46.01	818.14	14.87	15854	1.05	1.67
4	46.03	820.05	14.84	15864	1.06	1.66
5	46.00	821.17	14.88	15894	1.05	1.69

### 3. 结论

柴胡滴丸中柴胡皂苷a的含量测定项目参考《中华人民共和国药典》一部方法检测。在含量测定项目中,选择InertSustain C30分析柴胡皂苷a峰的理论塔板数皆大于15000,且五次实验重复性良好。因此InertSustain C30 250×4.6mm,5μm(P/N: 5020-17145)可以满足柴胡滴丸中柴胡皂苷a的含量测定的检测需求。

※InertSustain C30是键合C30固定相的高效液相色谱柱。具有较高的立体结构选择性,适合高疏水性化合物、长碳链、异构体等结构相近化合物的分离。

## 技尔(上海)商贸有限公司

GL Sciences (Shanghai) Ltd.

●上海总公司

地址:上海市长宁区仙霞路319号

远东国际广场A座902-903室

电话:021-62782272

●技尔应用技术中心

地址:上海市徐汇区桂林路418号

1号楼701室

电话:021-64260228

●技尔成都分公司

地址:成都市锦江区东御街18号

百扬大厦2602室

电话:028-85596177

●技尔广州办事处

地址:广州市天河区天河北路233号

中信广场办公楼3217单元

电话:400-089-1889

