

## 五味子颗粒含量测定

GLS-LC-0196

### 1. 实验分析

#### 1.1 实验仪器及耗材

色谱柱: InertSustain AQ-C18 250mm×4.6mm, 5 $\mu$ m (P/N:5020-89731)

保护柱: GL Cart InertSustain AQ-C18 5×4.6mm, 5 $\mu$ m(P/N:5020-89823)

GL Filter针式过滤器(GLS0602 13mm×0.22 $\mu$ m Nylon)

GL Vial样品瓶(GLS0008 1.5mL透明瓶带刻度+GLS0143红膜白胶垫片)

### 2. 检测项目:含量测定

#### 2.1 标准内容:《中华人民共和国药典》(第一部)

色谱条件与系统适用性试验:以十八烷基硅烷键合硅胶为填充剂;以甲醇-水(60:40)为流动相;检测波长为250nm。理论板数按五味子醇甲峰计算应不低于2000。

#### 2.2 溶液配制:

供试品溶液:取装量差异项下的本品,研细,取约0.5g,精密称定,置25mL量瓶中,加甲醇20mL,超声处理(功率250W,频率40kHz)30分钟,放冷,加甲醇至刻度,摇匀,滤过,取续滤液,即得。

对照品溶液:取五味子醇甲对照品适量,精密称定,加甲醇制成每1mL含5 $\mu$ g的溶液,即得。

#### 2.3 实验条件:

色谱柱: InertSustain AQ-C18 250mm×4.6mm, 5 $\mu$ m (P/N:5020-89731)

流动相:甲醇/水=60:40

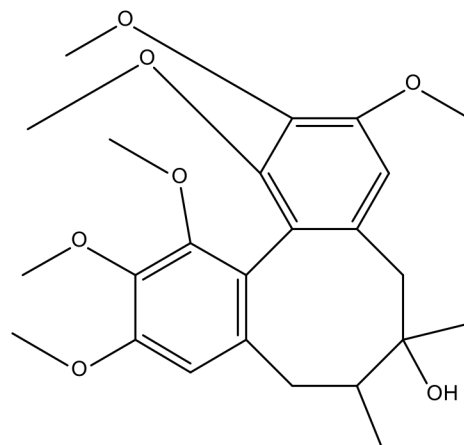
流速:1.0mL/min

柱温:40 $^{\circ}$ C

检测波长:250nm

进样量:20 $\mu$ L

压力:10.8mPa



五味子醇甲

## 技尔(上海)商贸有限公司

GL Sciences (Shanghai) Ltd.

**●上海总公司**

地址:上海市长宁区仙霞路319号

远东国际广场A座902-903室

电话:021-62782272

**●技尔应用技术中心**

地址:上海市徐汇区桂林路418号

1号楼701室

电话:021-64260228

**●技尔成都分公司**

地址:成都市锦江区东御街18号

百扬大厦2602室

电话:028-85596177

**●技尔广州办事处**

地址:广州市天河区天河北路233号

中信广场办公楼3217单元

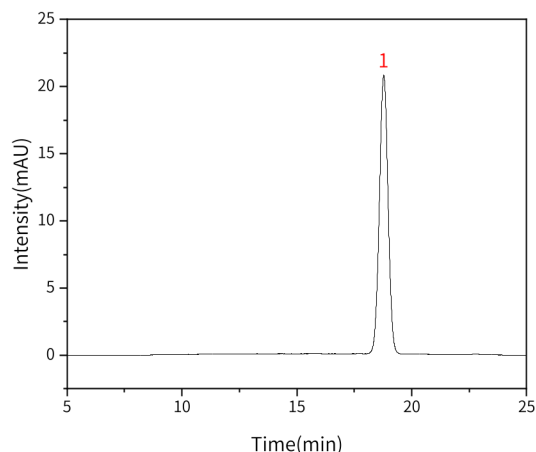
电话:400-089-1889



技尔(上海)官方网站 技尔(上海)官方微信公众号

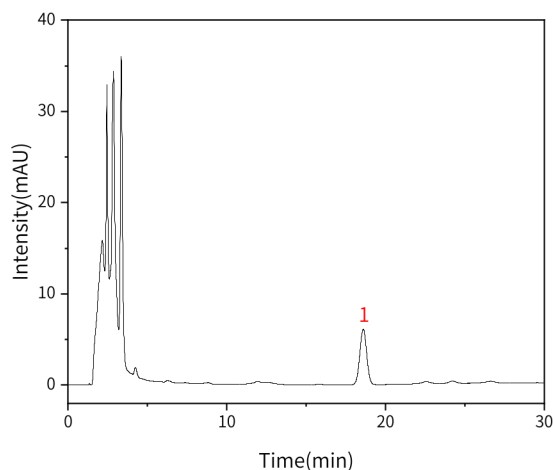
## 2.4 实验图谱

【分析结果】对照品图谱:



No.	Name	Rt/min	Area	Height	N	Symmetry
1	五味子醇甲	18.78	542.77	20.72	11709	1.01

【分析结果】供试品图谱:



No.	Name	Rt/min	Area	Height	N	Symmetry
1	五味子醇甲	18.60	183.64	6.10	8598	1.02

## 技尔(上海)商贸有限公司

GL Sciences (Shanghai) Ltd.

●上海总公司

地址:上海市长宁区仙霞路319号

远东国际广场A座902-903室

电话:021-62782272

●技尔应用技术中心

地址:上海市徐汇区桂林路418号

1号楼701室

电话:021-64260228

●技尔成都分公司

地址:成都市锦江区东御街18号

百扬大厦2602室

电话:028-85596177

●技尔广州办事处

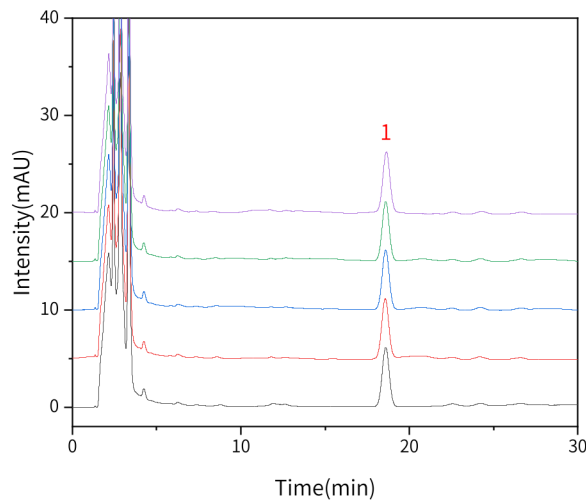
地址:广州市天河区天河北路233号

中信广场办公楼3217单元

电话:400-089-1889



【分析结果】 重现性:



以五味子醇甲峰计:

No.	Rt/min	Area	Height	N	Symmetry
1	18.60	183.64	6.10	8598	1.02
2	18.57	181.77	6.12	8790	1.02
3	18.60	180.98	6.09	8791	1.01
4	18.60	181.58	6.09	8771	1.00
5	18.64	178.62	6.12	9018	1.00

### 3. 结论

五味子颗粒含量测定项目按照《中华人民共和国药典》第一部规定检测方法检测。在含量测定项目中,五味子醇甲峰的理论塔板数皆大于8500,且五次实验重复性良好。因此InertSustain AQ-C18 250×4.6mm, 5μm (P/N: 5020-89731)可以满足五味子颗粒含量测定的检测需求。

※InertSustain AQ-C18采用聚合物包被技术进行封端,通常能获得更对称的峰形;使用键合距离优化技术,严格控制硅胶表面键合碳链之间的距离,可用于纯水相分析;具有高惰性的特点,在分析复杂基质的样品时,通常可以获得比较好的耐用性。

## 技尔(上海)商贸有限公司

GL Sciences (Shanghai) Ltd.

●上海总公司

地址:上海市长宁区仙霞路319号

远东国际广场A座902-903室

电话:021-62782272

●技尔应用技术中心

地址:上海市徐汇区桂林路418号

1号楼701室

电话:021-64260228

●技尔成都分公司

地址:成都市锦江区东御街18号

百扬大厦2602室

电话:028-85596177

●技尔广州办事处

地址:广州市天河区天河北路233号

中信广场办公楼3217单元

电话:400-089-1889



官网:www.glsciences.cn

服务热线:400-089-1889

邮箱:contact@glsciences.com.cn

技尔(上海)官方网站 技尔(上海)官方微信公众号