

壮腰健身丸中特女贞苷含量测定

GLS-LC-0211

1. 实验分析

1.1 实验仪器及耗材

色谱柱: InertSustainSwift C18 250×4.6mm,5μm(P/N:5020-88027)

保护柱: GL Cart InertSustainSwift C18 5×4.6mm,5μm(P/N: 5020-88122)

GL Filter针式过滤器(GLS0602 13mm×0.22μm Nylon)

GL Vial样品瓶(GLS0008 1.5mL透明瓶带刻度+GLS0143红膜白胶垫片)

2. 检测项目:含量测定

2.1 标准内容:《中华人民共和国药典》(第一增补本)

色谱条件与系统适用性试验:以十八烷基硅烷键合硅胶为填充剂;以甲醇-0.1%磷酸溶液(28:72)为流动相;检测波长为224nm。理论板数按特女贞苷峰计算应不低于4000。

2.2 溶液配制:

供试品溶液:取本品,剪碎,取约3g,精密称定,精密加入甲醇50mL,密塞,称定重量,超声处理(功率500W,频率40kHz)1小时,放冷,再称定重量,用甲醇补足减失的重量,摇匀,离心,取上清液滤过,取续滤液,即得。

对照品溶液:取特女贞苷对照品适量,精密称定,加甲醇制成每1mL含50μg的溶液,即得。

2.3 实验条件

色谱柱: InertSustainSwift C18 250×4.6mm,5μm(P/N:5020-88027)

流动相:甲醇-0.1%磷酸溶液=28:72

流速:1.0mL/min

柱温:40°C

检测波长: 224nm

进样量:10μL

压力:16.2MPa



技尔(上海)商贸有限公司

GL Sciences (Shanghai) Ltd.

●上海总公司

地址:上海市长宁区仙霞路319号

远东国际广场A座902-903室

电话:021-62782272

●技尔应用技术中心

地址:上海市徐汇区桂林路418号

1号楼701室

电话:021-64260228

●技尔成都分公司

地址:成都市锦江区东御街18号

百扬大厦2602室

电话:028-85596177

●技尔广州办事处

地址:广州市天河区天河北路233号

中信广场办公楼3217单元

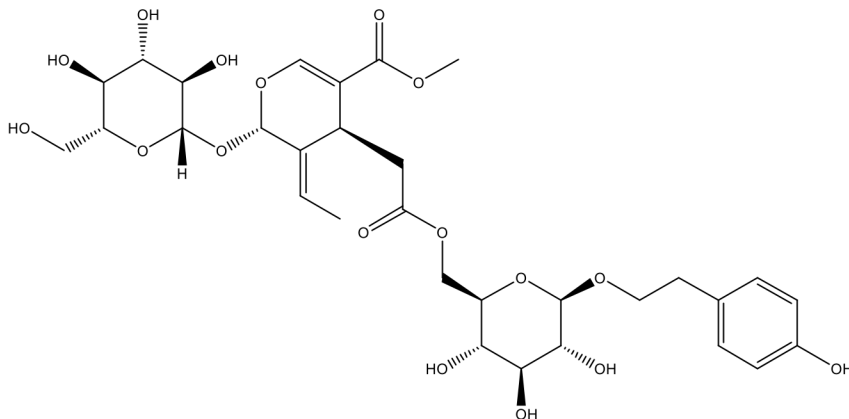
电话:400-089-1889



技尔(上海)官方网站 技尔(上海)官方微信公众号

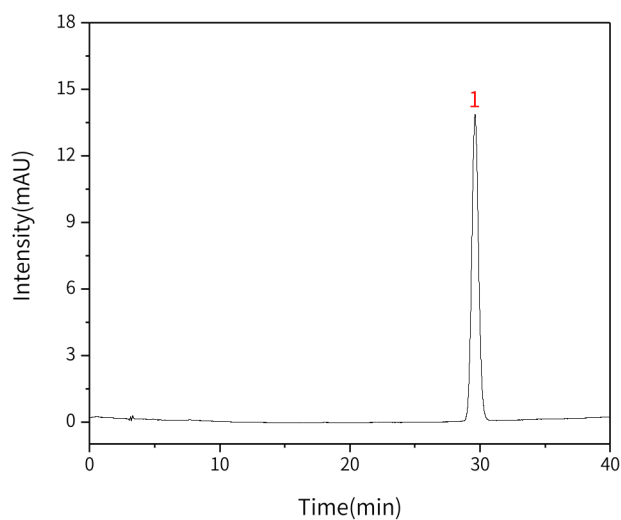
2.4 实验图谱

【化合物结构】：



特女贞苷

【分析结果】对照溶液图谱：



No.	Name	Rt/min	Area	Height	N	Symmetry
1	特女贞苷	29.61	498.84	13.75	15114	1.07

技尔(上海)商贸有限公司

GL Sciences (Shanghai) Ltd.

●上海总公司

地址:上海市长宁区仙霞路319号

远东国际广场A座902-903室

电话:021-62782272

●技尔应用技术中心

地址:上海市徐汇区桂林路418号

1号楼701室

电话:021-64260228

●技尔成都分公司

地址:成都市锦江区东御街18号

百扬大厦2602室

电话:028-85596177

●技尔广州办事处

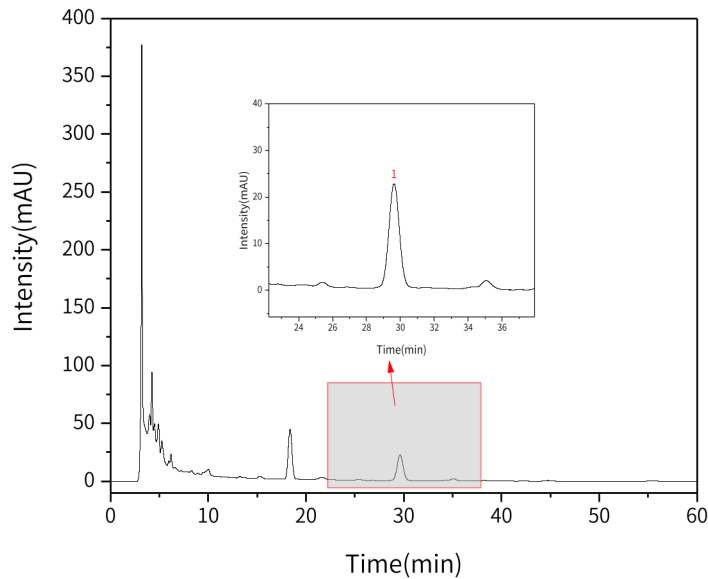
地址:广州市天河区天河北路233号

中信广场办公楼3217单元

电话:400-089-1889

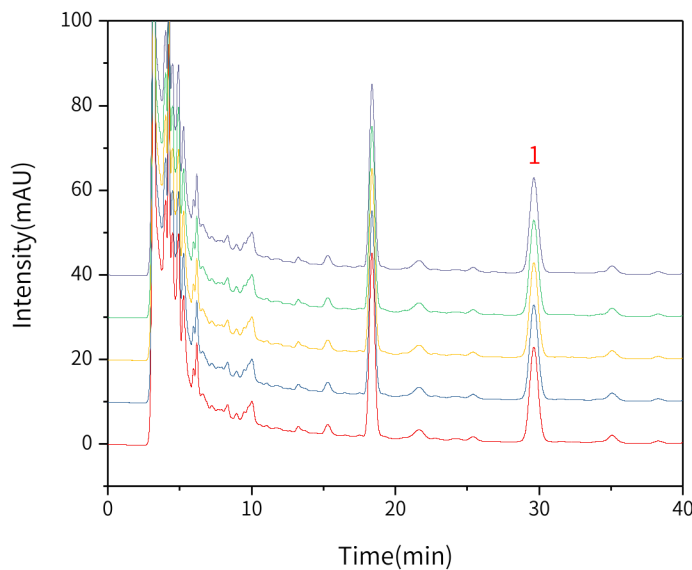


【分析结果】 供试品溶液图谱:



No.	Name	Rt/min	Area	Height	N	Symmetry
1	特女贞苷	29.63	945.48	22.17	10696	1.02

【分析结果】 重现性图谱:



技尔(上海)商贸有限公司
GL Sciences (Shanghai) Ltd.

●上海总公司 地址:上海市长宁区仙霞路319号 远东国际广场A座902-903室 电话:021-62782272	●技尔应用技术中心 地址:上海市徐汇区桂林路418号 1号楼701室 电话:021-64260228	●技尔成都分公司 地址:成都市锦江区东御街18号 百扬大厦2602室 电话:028-85596177	●技尔广州办事处 地址:广州市天河区天河北路233号 中信广场办公楼3217单元 电话:400-089-1889
官网:www.glsciences.cn		服务热线:400-089-1889	
		邮箱:contact@glsciences.com.cn	



技尔(上海)官方网站 技尔(上海)官方微信公众号

以特女贞苷峰计:

No.	Rt/min	Area	Height	N	Symmetry
1	29.63	945.48	22.17	10696	1.02
2	29.56	964.53	22.31	10210	1.02
3	29.69	956.86	22.18	10344	1.02
4	29.61	951.43	22.29	10486	1.02
5	29.53	949.29	22.74	10548	1.02

※此实验完全符合《中华人民共和国药典》第一增补本

3. 结论

壮腰健身丸中特女贞苷含量测定项目按照《中华人民共和国药典》第一增补本规定检测方法检测。在含量测定项目中，特女贞苷的理论塔板数皆大于10000，且五次实验重复性良好。因此InertSustainSwift C18 250×4.6mm,5μm(P/N: 5020-88027)可以满足壮腰健身丸中特女贞苷含量测定的检测需求。

※特女贞苷为碱性物质，pKa=9.98，常规C18柱可能存在拖尾，峰展宽，柱效低的问题。

- (1)InertSustainSwift C18采用聚合物包被技术进行封端，对于碱性化合物通常能获得更对称的峰形；
- (2)InertSustainSwift C18可以增强极性化合物的保留，提高杂质分离度；
- (3)InertSustainSwift C18具有快速洗脱疏水性化合物的特点，可以获得尖锐的峰形，以及更高的柱效。

综合上述三点，该项目推荐InertSustainSwift C18 250×4.6mm,5μm(P/N: 5020-88027)

技尔(上海)商贸有限公司

GL Sciences (Shanghai) Ltd.

●上海总公司

地址:上海市长宁区仙霞路319号

远东国际广场A座902-903室

电话:021-62782272

●技尔应用技术中心

地址:上海市徐汇区桂林路418号

1号楼701室

电话:021-64260228

●技尔成都分公司

地址:成都市锦江区东御街18号

百扬大厦2602室

电话:028-85596177

●技尔广州办事处

地址:广州市天河区天河北路233号

中信广场办公楼3217单元

电话:400-089-1889



技尔(上海)官方网站 技尔(上海)官方微信公众号

官网:www.glsciences.cn

服务热线:400-089-1889

邮箱:contact@glsciences.com.cn