

脱氢乙酸含量的测定

GLS-GC-0052

1. 实验分析

1.1 实验仪器及耗材

色谱柱: InertCap FFAP 30m×0.32mm×0.25μm(P/N: 1010-28742)

GL Filter针式过滤器(GLS0602 13mm×0.22μm Nylon)

GL Vial样品瓶(GLS0008 1.5mL透明瓶带刻度+GLS0143红膜白胶垫片)

2. 检测项目:脱氢乙酸含量测定

2.1 标准曲线配置:

分别精确吸取脱氢乙酸标准贮备液,用乙酸乙酯稀释并定容,配制成浓度为1.00μg/mL、10.0μg/mL、50.0μg/mL、100μg/mL、200μg/mL标准工作液。

2.2 实验条件:

色谱柱: InertCap FFAP 30m×0.32mm×0.25μm(P/N: 1010-28742)

升温速率(°C/分钟)	温度(°C)	保持时间(min)
0	150	0
10	210	0
20	240	2

流速: 2mL/min

载气: 氮气

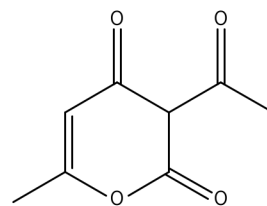
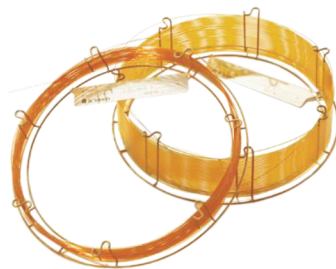
进样量: 1μL

分流比: 1:5

进样口温度: 240°C

检测器参数: FID检测器,300°C

设备: GC-4000 Plus



脱氢乙酸

技尔(上海)商贸有限公司

GL Sciences (Shanghai) Ltd.

●上海总公司

地址:上海市长宁区仙霞路319号

远东国际广场A座902-903室

电话:021-62782272

●技尔应用技术中心

地址:上海市徐汇区桂林路418号

1号楼701室

电话:021-64260228

●技尔成都分公司

地址:成都市锦江区东御街18号

百扬大厦2602室

电话:028-85596177

●技尔广州办事处

地址:广州市天河区天河北路233号

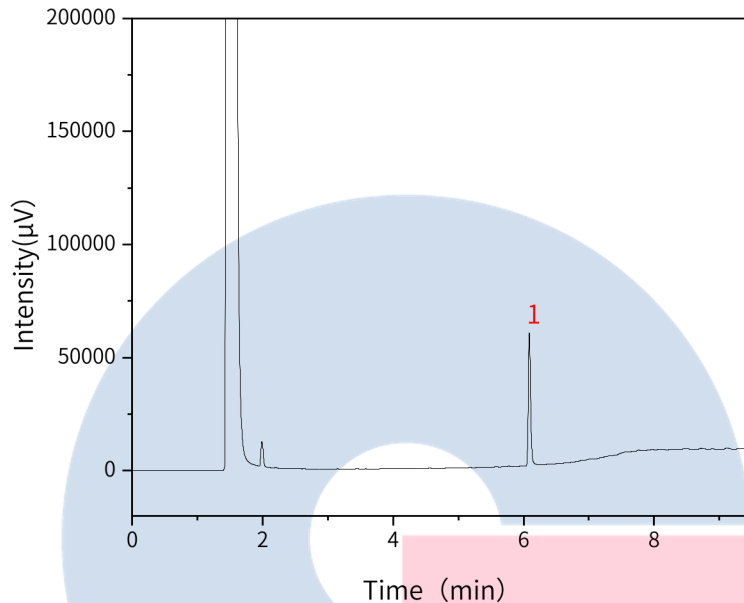
中信广场办公楼3217单元

电话:400-089-1889



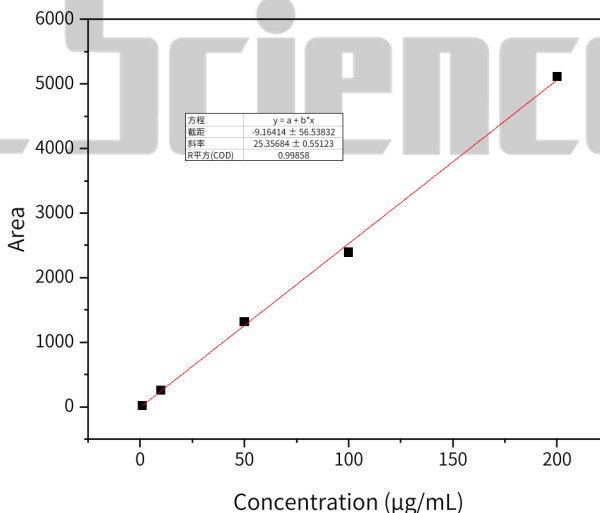
2.3 实验图谱

【分析结果】100μg/mL脱氢乙酸色谱图



No.	Name	Rt/min	Area	Height	Symmetry	N
1	脱氢乙酸	6.10	2393.50	58684	1.28	147832

【分析结果】线性相关系数



技尔(上海)商贸有限公司
GL Sciences (Shanghai) Ltd.

●上海总公司 地址:上海市长宁区仙霞路319号 远东国际广场A座902-903室 电话:021-62782272	●技尔应用技术中心 地址:上海市徐汇区桂林路418号 1号楼701室 电话:021-64260228	●技尔成都分公司 地址:成都市锦江区东御街18号 百扬大厦2602室 电话:028-85596177	●技尔广州办事处 地址:广州市天河区天河北路233号 中信广场办公楼3217单元 电话:400-089-1889
官网:www.glsciences.cn	服务热线:400-089-1889	邮箱:contact@glsciences.com.cn	



技尔(上海)官方网站 技尔(上海)官方微信公众号

3. 结论

脱氢乙酸含量测定项目参考国标GB 5009.121-2016。脱氢乙酸的峰形对称，且线性相关系数大于0.995。因此InertCap FFAP 30m×0.32mm×0.25μm (P/N: 1010-28742)可以满足脱氢乙酸含量测定的检测需求。

※InertCap FFAP键合了硝基对苯二甲酸改性聚乙二醇的强极性固定相毛细管柱。适合酸性化合物的分离分析。



技尔(上海)商贸有限公司

GL Sciences (Shanghai) Ltd.

●上海总公司

地址:上海市长宁区仙霞路319号

远东国际广场A座902-903室

电话:021-62782272

●技尔应用技术中心

地址:上海市徐汇区桂林路418号

1号楼701室

电话:021-64260228

●技尔成都分公司

地址:成都市锦江区东御街18号

百扬大厦2602室

电话:028-85596177

●技尔广州办事处

地址:广州市天河区天河北路233号

中信广场办公楼3217单元

电话:400-089-1889



技尔(上海)官方网站 技尔(上海)官方微信公众号

官网: www.glsciences.cn

服务热线: 400-089-1889

邮箱: contact@glsciences.com.cn