

双金莲合剂中山银花含量测定

GLS-LC-0232

1. 实验分析

1.1 实验仪器及耗材

- 色谱柱: Inertsil ODS-HL 250×4.6mm,5μm(P/N:5020-87132)
- 保护柱: GL Cart Inertsil ODS-HL 5×4.6mm,5μm(P/N: 5020-87224)
- GL Filter针式过滤器(GLS0602 13mm×0.22μm Nylon)
- GL Vial样品瓶(GLS0008 1.5mL透明瓶带刻度+GLS0143红膜白胶垫片)

2. 检测项目: 含量测定

2.1 标准内容: 《中华人民共和国药典》(增补本)

色谱条件与系统适用性试验: 以十八烷基硅烷键合硅胶为填充剂; 以乙腈为流动相A, 以0.4%磷酸溶液为流动相B, 按下表中的规定进行梯度洗脱; 检测波长为327nm。理论板数按绿原酸峰计算应不低于6000。

时间 (分钟)	流动相 A%	流动相 B%
0~5	5→10	95→90
5~35	10→20	90→80
35~45	20→40	80→60
45~50	40→5	60→95

2.2 溶液配制

供试品溶液: 精密量取本品3mL, 置50mL量瓶中, 加70%甲醇适量, 超声处理(功率300W, 频率45kHz)20分钟, 放冷, 加70%甲醇稀释至刻度, 摇匀, 滤过, 取续滤液, 即得。

对照品溶液: 取绿原酸对照品适量, 精密称定, 加70%甲醇制成每1mL含50μL的溶液, 即得。

2.3 实验条件

色谱柱: Inertsil ODS-HL 250×4.6mm,5μm(P/N:5020-87132)

技尔(上海)商贸有限公司

GL Sciences (Shanghai) Ltd.

●上海总公司

地址: 上海市长宁区仙霞路319号

远东国际广场A座902-903室

电话: 021-62782272

●技尔应用技术中心

地址: 上海市徐汇区桂林路418号

1号楼701室

电话: 021-64260228

●技尔成都分公司

地址: 成都市锦江区东御街18号

百扬大厦2602室

电话: 028-85596177

●技尔广州办事处

地址: 广州市天河区天河北路233号

中信广场办公楼3217单元

电话: 400-089-1889



技尔(上海)官方网站 技尔(上海)官方微信公众账号

官网: www.glsciences.cn

服务热线: 400-089-1889

邮箱: contact@glscienc.com.cn

流动相：以乙腈为流动相A，以0.4%磷酸溶液为流动相B，按下表中的规定进行梯度洗脱

流速：1mL/min

柱温：40°C

检测波长：327nm

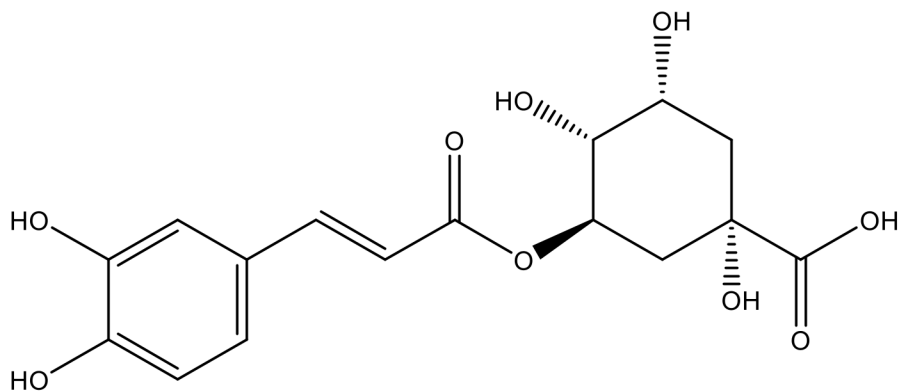
进样量：10μL

压力：7.8MPa

时间 (分钟)	流动相 A%	流动相 B%
0~5	5→10	95→90
5~35	10→20	90→80
35~45	20→40	80→60
45~50	40→5	60→95

2.4 实验图谱

【化合物结构】



绿原酸



技尔(上海)商贸有限公司

GL Sciences (Shanghai) Ltd.

●上海总公司

地址:上海市长宁区仙霞路319号

远东国际广场A座902-903室

电话:021-62782272

●技尔应用技术中心

地址:上海市徐汇区桂林路418号

1号楼701室

电话:021-64260228

●技尔成都分公司

地址:成都市锦江区东御街18号

百扬大厦2602室

电话:028-85596177

●技尔广州办事处

地址:广州市天河区天河北路233号

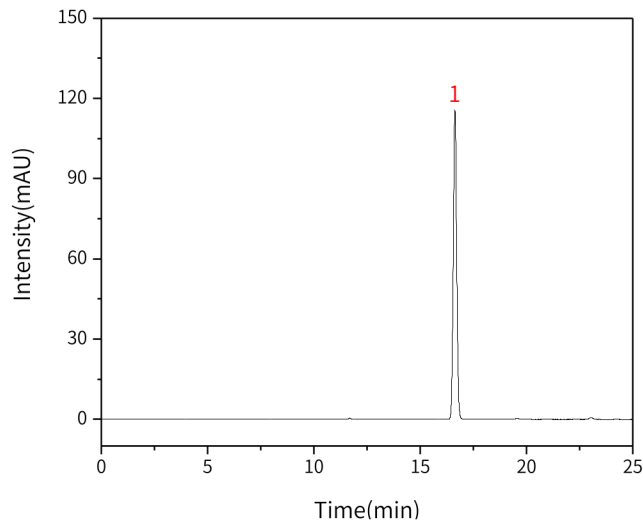
中信广场办公楼3217单元

电话:400-089-1889



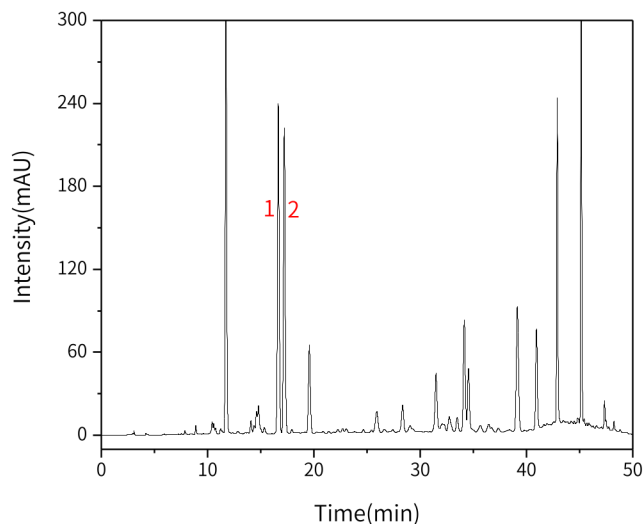
技尔(上海)官方网站 技尔(上海)官方微信公众号

【分析结果】对照溶液图谱



No.	Name	Rt/min	Area	Height	N	Symmetry
1	绿原酸	16.63	1288.34	115.69	51153	1.06

【分析结果】供试品溶液图谱



No.	Name	Rt/min	Area	Height	N	Symmetry	Res
1	绿原酸	16.65	2657.02	238.47	51594	1.06	/
2	杂质	17.22	2460.25	221.00	55048	1.06	1.92

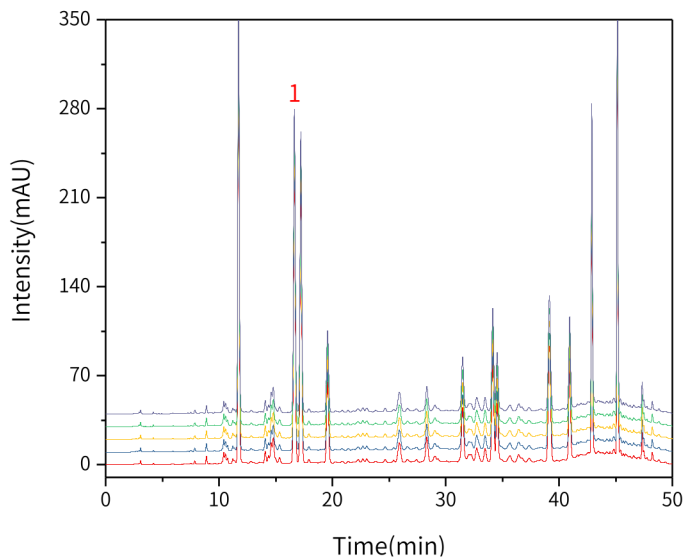
技尔(上海)商贸有限公司

GL Sciences (Shanghai) Ltd.

●上海总公司 ●技尔应用技术中心 ●技尔成都分公司 ●技尔广州办事处
 地址: 上海市长宁区仙霞路319号 地址: 上海市徐汇区桂林路418号 地址: 成都市锦江区东御街18号 地址: 广州市天河区天河北路233号
 远东国际广场A座902-903室 1号楼701室 百扬大厦2602室 中信广场办公楼3217单元
 电话: 021-62782272 电话: 021-64260228 电话: 028-85596177 电话: 400-089-1889



【分析结果】重现性图谱



No.	Rt/min	Area	Height	N	Symmetry
1	16.65	2657.02	238.47	51594	1.06
2	16.66	2676.84	238.87	51596	1.06
3	16.64	2680.82	238.96	51513	1.06
4	16.64	2665.07	238.04	51960	1.06
5	16.63	2673.38	238.63	51458	1.06

※此实验符合《中华人民共和国药典》第一增补本

3. 结论

双金莲合剂中山银花含量测定项目按照《中华人民共和国药典》第一增补本规定检测方法检测。在含量测定项目中，绿原酸峰的理论塔板数皆大于 50000，且五次实验重复性良好。因此 Inertsil ODS-HL 250×4.6mm,5μm(P/N: 5020-87132)可以满足双金莲合剂中山银花含量测定的检测需求。

※Inertsil ODS-HL 是具有高含碳量和高比表面积的色谱柱。具有较高分离能力，有一定立体结构识别能力。可以提高疏水性化合物的保留和结构相似物质的分离度。

技尔(上海)商贸有限公司
GL Sciences (Shanghai) Ltd.

●上海总公司 地址:上海市长宁区仙霞路319号 远东国际广场A座902-903室 电话:021-62782272	●技尔应用技术中心 地址:上海市徐汇区桂林路418号 1号楼701室 电话:021-64260228	●技尔成都分公司 地址:成都市锦江区东御街18号 百扬大厦2602室 电话:028-85596177	●技尔广州办事处 地址:广州市天河区天河北路233号 中信广场办公楼3217单元 电话:400-089-1889
官网:www.glsciences.cn		服务热线:400-089-1889	



技尔(上海)官方网站 技尔(上海)官方微信公众号

邮箱:contact@glsciences.com.cn