

双金莲合剂中金莲花含量测定

GLS-LC-0231

1. 实验分析

1.1 实验仪器及耗材

- 色谱柱: Inertsil ODS-HL 250×4.6mm,3μm(P/N:5020-87256)
- 保护柱: GL Cart Inertsil ODS-HL 5×4.6mm,3μm(P/N: 5020-87314)
- GL Filter针式过滤器(GLS0602 13mm×0.22μm Nylon)
- GL Vial样品瓶(GLS0008 1.5mL透明瓶带刻度+GLS0143红膜白胶垫片)

2. 检测项目: 含量测定

2.1 标准内容: 《中华人民共和国药典》(增补本)

色谱条件与系统适用性试验: 以十八烷基硅烷键合硅胶为填充剂; 以乙腈为流动相A, 以0.1%磷酸溶液为流动相B, 按下表中的规定进行梯度洗脱; 检测波长为349nm。理论板数按荜草苷峰计算应不低于3000。

时间 (分钟)	流动相 A%	流动相 B%
0~30	15	85
30~40	15→45	85→55
40~41	45→15	55→85
41~45	15	85

2.2 溶液配制

供试品溶液: 精密量取本品2mL, 置25mL量瓶中, 加50%甲醇适量, 超声处理(功率300W,频率45kHz)20分钟, 放冷, 加50%甲醇稀释至刻度, 摇匀, 滤过, 取续滤液, 即得。

对照品溶液:取荜草苷对照品适量, 精密称定, 加50%甲醇制成每1mL含50μL的溶液, 即得。

2.3 实验条件

色谱柱: Inertsil ODS-HL 250×4.6mm, 3μm(P/N:5020-87256)

技尔(上海)商贸有限公司

GL Sciences (Shanghai) Ltd.

●上海总公司

地址:上海市长宁区仙霞路319号

远东国际广场A座902-903室

电话:021-62782272

●技尔应用技术中心

地址:上海市徐汇区桂林路418号

1号楼701室

电话:021-64260228

●技尔成都分公司

地址:成都市锦江区东御街18号

百扬大厦2602室

电话:028-85596177

●技尔广州办事处

地址:广州市天河区天河北路233号

中信广场办公楼3217单元

电话:400-089-1889



流动相：以乙腈为流动相A，以0.1%磷酸溶液为流动相B，按下表中的规定进行梯度洗脱

流速：0.7mL/min

柱温：40°C

检测波长：349nm

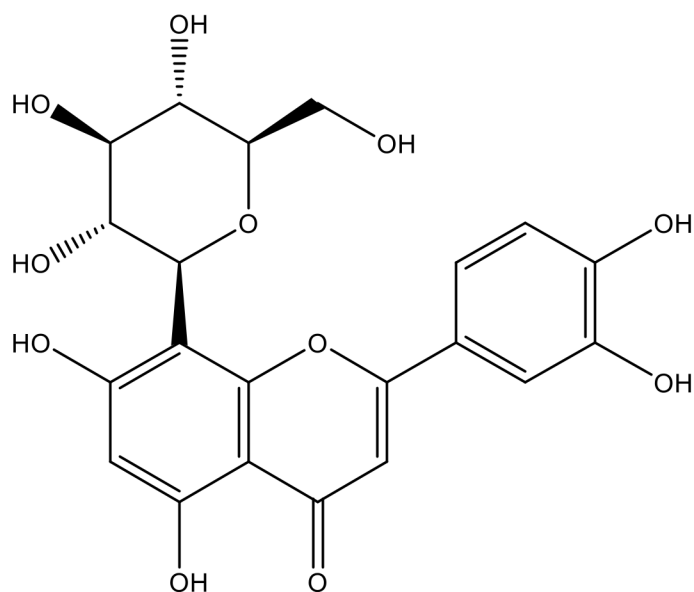
进样量：10μL

压力：17.6MPa

时间 (分钟)	流动相 A%	流动相 B%
0~30	15	85
30~40	15→45	85→55
40~41	45→15	55→85
41~45	15	85

2.4 实验图谱

【化合物结构】



荭草苷



技尔(上海)商贸有限公司

GL Sciences (Shanghai) Ltd.

●上海总公司

地址: 上海市长宁区仙霞路319号

远东国际广场A座902-903室

电话: 021-62782272

●技尔应用技术中心

地址: 上海市徐汇区桂林路418号

1号楼701室

电话: 021-64260228

●技尔成都分公司

地址: 成都市锦江区东御街18号

百扬大厦2602室

电话: 028-85596177

●技尔广州办事处

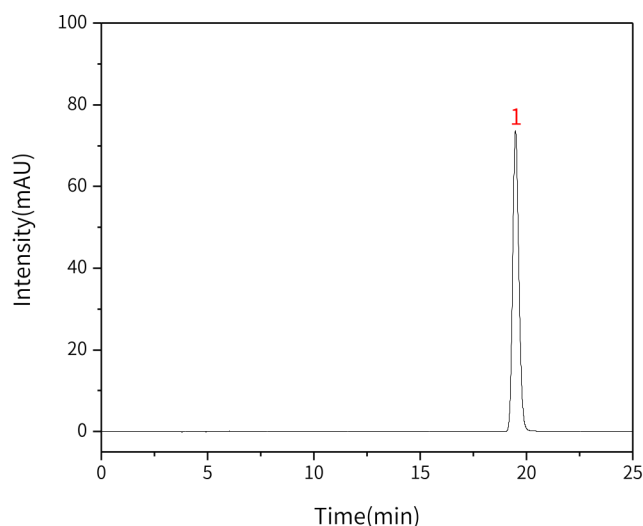
地址: 广州市天河区天河北路233号

中信广场办公楼3217单元

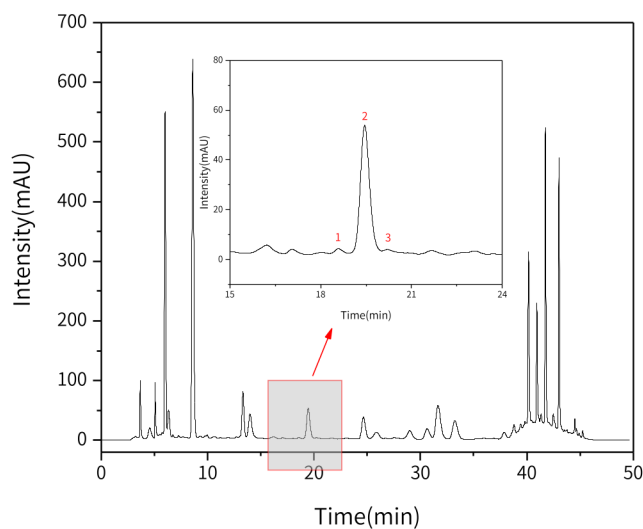
电话: 400-089-1889



技尔(上海)官方网站 技尔(上海)官方微信公众号

【分析结果】对照溶液图谱


No.	Name	Rt/min	Area	Height	N	Symmetry
1	荜草苷	19.48	1498.25	73.60	21235	1.16

【分析结果】供试品溶液图谱


No.	Name	Rt/min	Area	Height	N	Symmetry	Res
1	杂质	18.59	30.88	1.87	26789	/	/
2	荜草苷	19.45	1075.41	50.89	19589	1.15	1.72
3	杂质	20.21	12.23	0.81	42149	/	1.60

技尔(上海)商贸有限公司

GL Sciences (Shanghai) Ltd.

●上海总公司

地址:上海市长宁区仙霞路319号

远东国际广场A座902-903室

电话:021-62782272

●技尔应用技术中心

地址:上海市徐汇区桂林路418号

1号楼701室

电话:021-64260228

●技尔成都分公司

地址:成都市锦江区东御街18号

百扬大厦2602室

电话:028-85596177

●技尔广州办事处

地址:广州市天河区天河北路233号

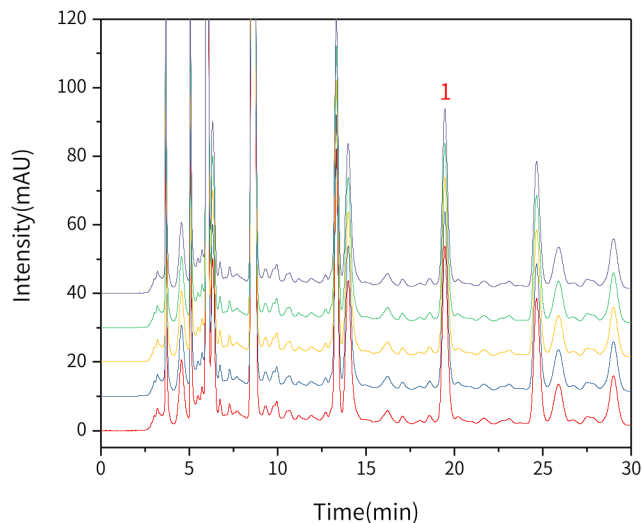
中信广场办公楼3217单元

电话:400-089-1889



技尔(上海)官方网站 技尔(上海)官方微信公众号

【分析结果】重现性图谱



No.	Rt/min	Area	Height	N	Symmetry
1	19.45	1075.41	50.89	19589	1.15
2	19.46	1076.84	50.87	19496	1.16
3	19.44	1080.82	50.96	19513	1.15
4	19.44	1065.07	50.04	18960	1.15
5	19.43	1073.38	50.63	19458	1.16

※此实验符合《中华人民共和国药典》第一增补本

3. 结论

双金莲合剂中金莲花含量测定项目按照《中华人民共和国药典》第一增补本规定检测方法检测。在含量测定项目中，荜草苷峰的理论塔板数皆大于 18000，且五次实验重复性良好。因此 Inertsil ODS-HL 250×4.6mm,3μm(P/N: 5020-87256)可以满足双金莲合剂中金莲花含量测定的检测需求。

※Inertsil ODS-HL 是具有高含碳量和高比表面积的色谱柱。具有较高分离能力，有一定立体结构识别能力。可以提高疏水性化合物的保留和结构相似物质的分离度。

技尔(上海)商贸有限公司
GL Sciences (Shanghai) Ltd.

●上海总公司 地址:上海市长宁区仙霞路319号 远东国际广场A座902-903室 电话:021-62782272	●技尔应用技术中心 地址:上海市徐汇区桂林路418号 1号楼701室 电话:021-64260228	●技尔成都分公司 地址:成都市锦江区东御街18号 百扬大厦2602室 电话:028-85596177	●技尔广州办事处 地址:广州市天河区天河北路233号 中信广场办公楼3217单元 电话:400-089-1889
官网:www.glsciences.cn		服务热线:400-089-1889	



技尔(上海)官方网站 技尔(上海)官方微信公众号

邮箱:contact@glsciences.com.cn