

双金连合剂中黄芩苷的含量测定

GLS-LC-0216

1. 实验分析

1.1 实验仪器及耗材

- 色谱柱: Inertsil ODS-HL 250mm×4.6mm, 5 μ m (P/N:5020-87132)
- 保护柱: GL Cart Inertsil ODS-HL 5×4.6mm, 5 μ m(P/N:5020-87224)
- GL Filter针式过滤器(GLS0602 13mm×0.22 μ m Nylon)
- GL Vial样品瓶(GLS0008 1.5mL透明瓶带刻度+GLS0143红膜白胶垫片)

2. 检测项目:黄芩苷的含量测定

2.1 溶液配制:

对照品溶液的制备: 取黄芩苷对照品适量, 精密称定, 加50%甲醇制成每1mL含0.1mg的溶液, 即得。

供试品溶液的制备: 精密量取本品2mL, 置50mL量瓶中, 加50%甲醇适量, 超声处理(功率300W, 频率45kHz)30分钟, 放冷, 加50%甲醇稀释至刻度, 摇匀, 滤过, 取续滤液, 即得。

2.2 实验条件

色谱柱: Inertsil ODS-HL 250mm×4.6mm, 5 μ m (P/N:5020-87132)

流动相: 甲醇/2%冰醋酸=47/53

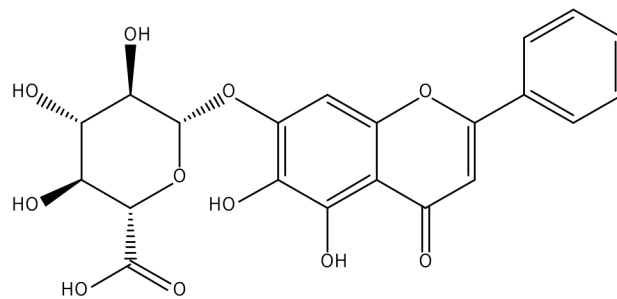
流速:0.8mL/min

柱温:30°C

检测波长:278nm

进样量:10 μ L

压力:12.5mPa



黄芩苷

技尔(上海)商贸有限公司

GL Sciences (Shanghai) Ltd.

●上海总公司

地址:上海市长宁区仙霞路319号

远东国际广场A座902-903室

电话:021-62782272

●技尔应用技术中心

地址:上海市徐汇区桂林路418号

1号楼701室

电话:021-64260228

●技尔成都分公司

地址:成都市锦江区东御街18号

百扬大厦2602室

电话:028-85596177

●技尔广州办事处

地址:广州市天河区天河北路233号

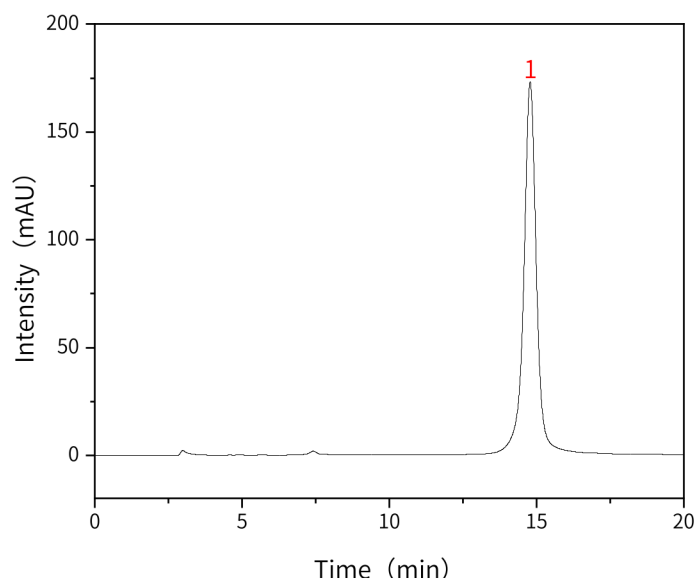
中信广场办公楼3217单元

电话:400-089-1889



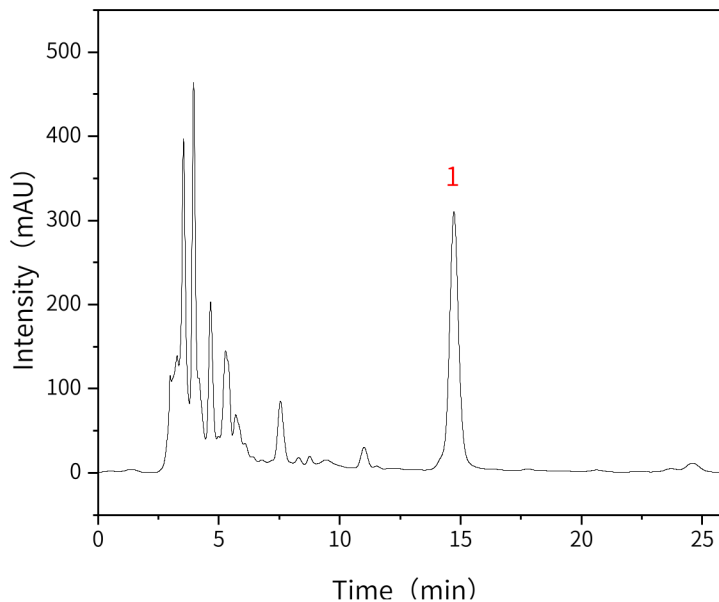
2.3 实验图谱

【分析结果】对照品图谱:



No.	Name	Rt/min	Area	Height	N	Symmetry	Res
1	黄芩苷	14.79	5091.48	172.15	6960	0.95	/

【分析结果】供试品图谱:



No.	Name	Rt/min	Area	Height	N	Symmetry	Res
1	黄芩苷	14.72	8489.26	306.34	7491	0.99	3.34

技尔(上海)商贸有限公司

GL Sciences (Shanghai) Ltd.

●上海总公司

地址:上海市长宁区仙霞路319号

远东国际广场A座902-903室

电话:021-62782272

●技尔应用技术中心

地址:上海市徐汇区桂林路418号

1号楼701室

电话:021-64260228

●技尔成都分公司

地址:成都市锦江区东御街18号

百扬大厦2602室

电话:028-85596177

●技尔广州办事处

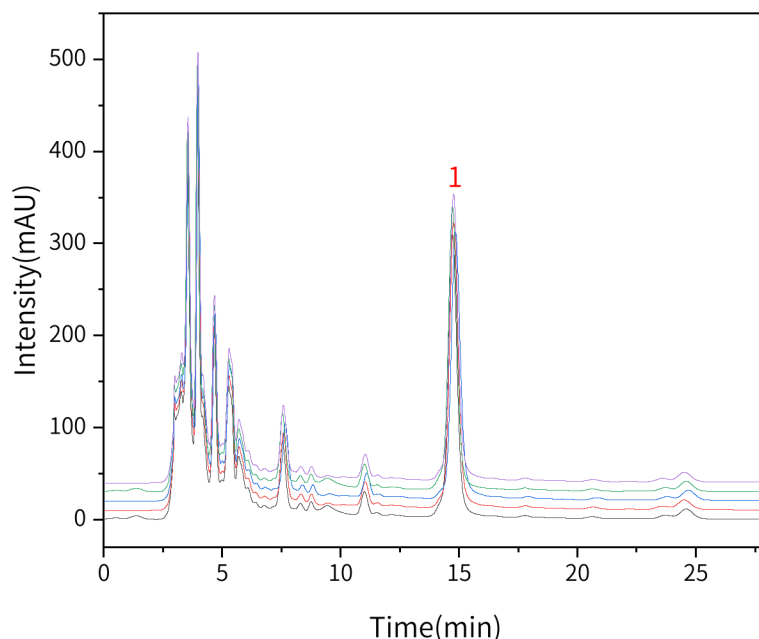
地址:广州市天河区天河北路233号

中信广场办公楼3217单元

电话:400-089-1889



技尔(上海)官方网站 技尔(上海)官方微信公众号

【分析结果】 重现性:


以黄芩苷计:

No.	Rt/min	Area	Height	N	Symmetry	Res
1	14.72	8489.26	306.34	7491	0.99	3.34
2	14.77	8483.71	309.53	7674	1.06	3.49
3	14.79	8479.04	300.97	7088	1.08	3.54
4	14.72	8480.05	300.84	7564	1.07	3.54
5	14.73	8481.17	300.88	7594	1.06	3.53

3. 结论

双金连合剂中黄芩苷的含量测定项目按《中华人民共和国药典》增补本方法检测。在含量测定项目中,黄芩苷峰的理论塔板数皆大于 7000,且五次实验重复性良好。因此 Inertsil ODS-HL 250×4.6mm,5μm(P/N: 5020-87132)可以满足双金连合剂中黄芩苷的含量测定的检测需求。

※Inertsil ODS-HL 是具有高含碳量和高比表面积的色谱柱。具有较高分离能力,有一定立体结构识别能力。可以提高疏水性化合物的保留和结构相似物质的分离度。

技尔(上海)商贸有限公司

GL Sciences (Shanghai) Ltd.

●上海总公司

地址:上海市长宁区仙霞路319号

远东国际广场A座902-903室

电话:021-62782272

●技尔应用技术中心

地址:上海市徐汇区桂林路418号

1号楼701室

电话:021-64260228

●技尔成都分公司

地址:成都市锦江区东御街18号

百扬大厦2602室

电话:028-85596177

●技尔广州办事处

地址:广州市天河区天河北路233号

中信广场办公楼3217单元

电话:400-089-1889

