

秋水仙碱片含量测定

GLS-LC-0229

1. 实验分析

1.1 实验仪器及耗材

- 色谱柱: InertSustain C8 250×4.6mm,5μm(P/N:5020-16028)
- 保护柱: GL Cart InertSustain C8 5×4.6mm,5μm(P/N: 5020-16123)
- GL Filter针式过滤器(GLS0602 13mm×0.22μm Nylon)
- GL Vial样品瓶(GLS0008 1.5mL透明瓶带刻度+GLS0143红膜白胶垫片)

2. 检测项目:含量测定

2.1 标准内容:《中华人民共和国药典》(二部)

色谱条件与系统适用性试验:以辛基硅烷键合硅胶为填充剂;以甲醇/水(40:60)为流动相;检测波长为254nm。进样体积20μL。

系统适用性要求:理论板数按秋水仙碱峰计算不低于5000,秋水仙碱与相邻色谱峰的分度应符合要求。

2.2 溶液配制:

供试品溶液:取本品20片,精密称定,研细,精密称取适量(约相当于秋水仙碱1mg),置100mL量瓶中,加水适量,振摇1小时使秋水仙碱溶解,用水稀释至刻度,摇匀,滤过,取续滤液。

对照品溶液:取秋水仙碱对照品适量,精密称定,加水溶解并定量稀释制成每1mL中约含10μg的溶液。

2.3 实验条件

色谱柱: InertSustain C8 250×4.6mm,5μm(P/N:5020-16028)

流动相:甲醇-水=40:60

流速:1.0mL/min

柱温:40°C

检测波长: 254nm

进样量:20μL

压力:8.7MPa



技尔(上海)商贸有限公司

GL Sciences (Shanghai) Ltd.

●上海总公司

地址:上海市长宁区仙霞路319号

远东国际广场A座902-903室

电话:021-62782272

●技尔应用技术中心

地址:上海市徐汇区桂林路418号

1号楼701室

电话:021-64260228

●技尔成都分公司

地址:成都市锦江区东御街18号

百扬大厦2602室

电话:028-85596177

●技尔广州办事处

地址:广州市天河区天河北路233号

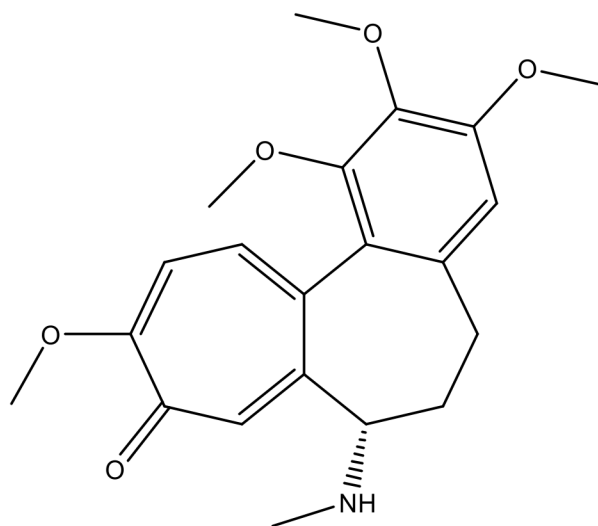
中信广场办公楼3217单元

电话:400-089-1889



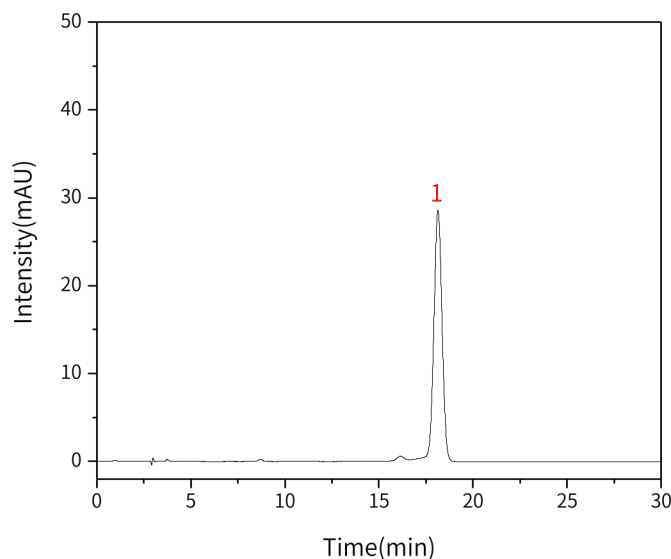
2.4 实验图谱

【化合物结构】



秋水仙碱

【分析结果】对照溶液图谱:



No.	Name	Rt/min	Area	Height	N	Symmetry
1	秋水仙碱	18.13	839.96	28.37	8489	1.01

【分析结果】供试品溶液图谱:

技尔(上海)商贸有限公司

GL Sciences (Shanghai) Ltd.

●上海总公司

地址:上海市长宁区仙霞路319号

远东国际广场A座902-903室

电话:021-62782272

●技尔应用技术中心

地址:上海市徐汇区桂林路418号

1号楼701室

电话:021-64260228

●技尔成都分公司

地址:成都市锦江区东御街18号

百扬大厦2602室

电话:028-85596177

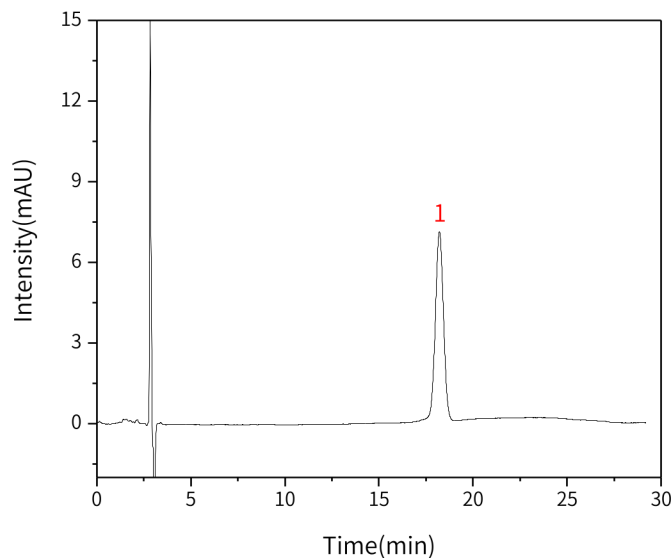
●技尔广州办事处

地址:广州市天河区天河北路233号

中信广场办公楼3217单元

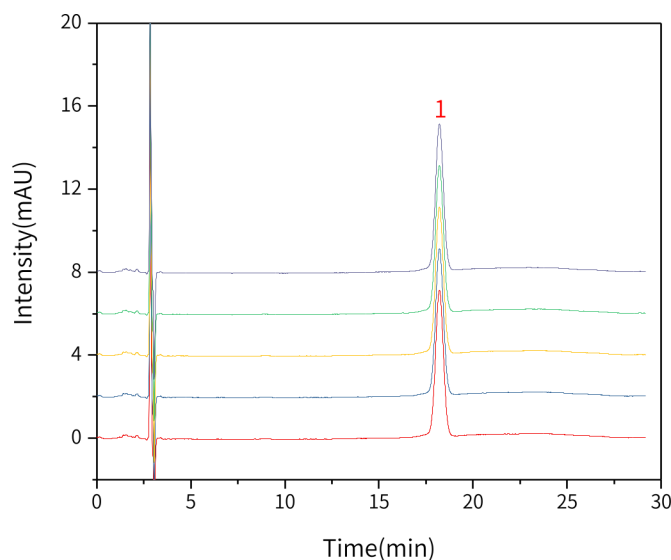
电话:400-089-1889





No.	Name	Rt/min	Area	Height	N	Symmetry
1	秋水仙碱	18.21	207.41	6.99	8524	1.01

【分析结果】 重现性图谱:



No.	Rt/min	Area	Height	N	Symmetry
-----	--------	------	--------	---	----------

技尔(上海)商贸有限公司

GL Sciences (Shanghai) Ltd.

●上海总公司

地址:上海市长宁区仙霞路319号

远东国际广场A座902-903室

电话:021-62782272

●技尔应用技术中心

地址:上海市徐汇区桂林路418号

1号楼701室

电话:021-64260228

●技尔成都分公司

地址:成都市锦江区东御街18号

百扬大厦2602室

电话:028-85596177

●技尔广州办事处

地址:广州市天河区天河北路233号

中信广场办公楼3217单元

电话:400-089-1889



1	18.21	207.41	6.99	8524	1.01
2	18.20	206.03	6.97	8552	1.02
3	18.21	206.37	6.92	8468	1.02
4	18.20	206.15	6.94	8488	1.02
5	18.20	206.54	6.98	8500	1.02

※此实验符合《中华人民共和国药典》(二部)

3. 结论

秋水仙碱片含量测定项目按照《中华人民共和国药典》二部规定检测方法检测。在含量测定项目中,秋水仙碱峰的理论塔板数皆大于 8000,且五次实验重复性良好。因此 InertSustain C8 250×4.6mm,5μm(P/N: 5020-16028)可以满足秋水仙碱片含量测定的检测需求。

(1)InertSustain C8 采用聚合物包被技术进行封端,对于酸性、碱性化合物通常能获得更对称的峰形。

(2)InertSustain C8 具有快速洗脱疏水性化合物的特点,可以获得尖锐的峰形,以及更高的柱效。

综合上述两点,该项目推荐 InertSustain C8 250×4.6mm,5μm(P/N: 5020-16028)。

技尔(上海)商贸有限公司

GL Sciences (Shanghai) Ltd.

●上海总公司

地址:上海市长宁区仙霞路319号

远东国际广场A座902-903室

电话:021-62782272

●技尔应用技术中心

地址:上海市徐汇区桂林路418号

1号楼701室

电话:021-64260228

●技尔成都分公司

地址:成都市锦江区东御街18号

百扬大厦2602室

电话:028-85596177

●技尔广州办事处

地址:广州市天河区天河北路233号

中信广场办公楼3217单元

电话:400-089-1889

