

小儿柴桂退热颗粒含量测定

GLS-LC-238

1. 实验分析

1.1 实验仪器及耗材

- 色谱柱: Proteosil 100-C18 250×4.6mm,5μm(P/N:5020-42275)
- GL Filter针式过滤器(GLS0602 13mm×0.22μm Nylon)
- GL Vial样品瓶(GLS0008 1.5mL透明瓶带刻度+GLS0143红膜白胶垫片)

2. 检测项目: 含量测定

2.1 标准内容: 《中华人民共和国药典》(第一部)

色谱条件与系统适用性试验: 以十八烷基硅烷键合硅胶为填充剂; 以甲醇-水(25:75)为流动相; 检测波长为250nm。
理论板数按葛根素峰计算应不低于3000。

2.2 溶液配制

供试品溶液: 取装量差异项下的本品内容物, 研细, 取约0.2g, 精密称定, 置25mL量瓶中, 加水15mL, 振摇使溶解, 加水至刻度, 摇匀, 滤过, 取续滤液, 即得。

对照品溶液: 取葛根素对照品适量, 精密称定, 加水制成每1mL含32μg的溶液, 即得。

2.3 实验条件

色谱柱: Proteosil 100-C18 250×4.6mm,5μm (P/N:5020-42275)

流动相: 甲醇/水=25/75

流速: 1.0mL/min

柱温: 30°C

检测波长: 250nm

进样量: 10μL

压力: 10.0MPa

技尔(上海)商贸有限公司

GL Sciences (Shanghai) Ltd.

●上海总公司

地址: 上海市长宁区仙霞路319号

远东国际广场A座902-903室

电话: 021-62782272

●技尔应用技术中心

地址: 上海市徐汇区桂林路418号

1号楼701室

电话: 021-64260228

●技尔成都分公司

地址: 成都市锦江区东御街18号

百扬大厦2602室

电话: 028-85596177

●技尔广州办事处

地址: 广州市天河区天河北路233号

中信广场办公楼3217单元

电话: 400-089-1889



技尔(上海)官方网站 技尔(上海)官方微信公众号

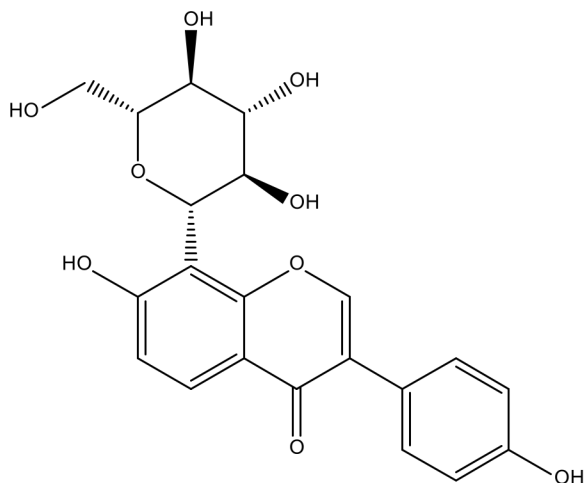
官网: www.glsciences.cn

服务热线: 400-089-1889

邮箱: contact@glsciences.com.cn

2.4 实验图谱

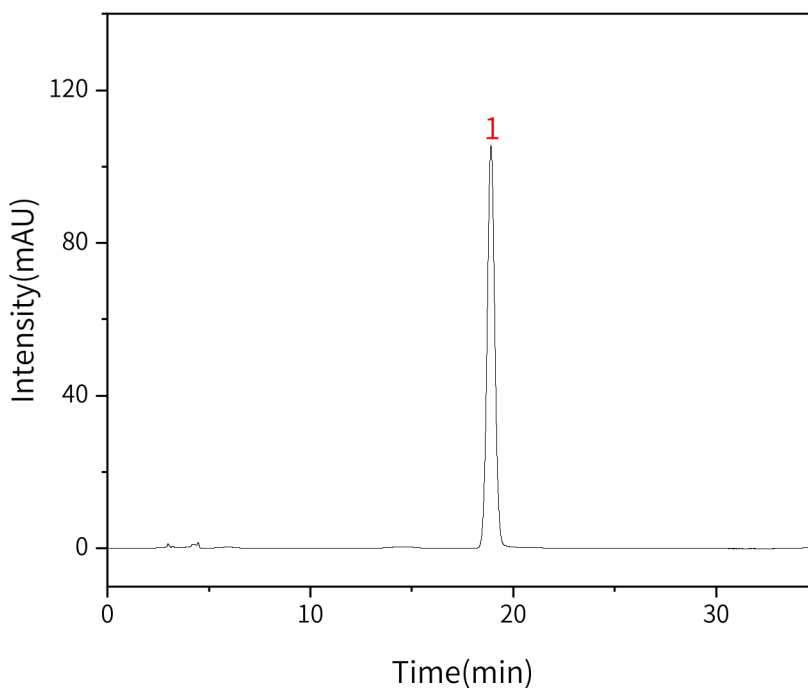
【化合物结构】



葛根素



【分析结果】对照溶液图谱



No.	Name	Rt/min	Area	Height	N	Symmetry
1	葛根素	18.90	2764.61	105.34	11824	1.03

技尔(上海)商贸有限公司

GL Sciences (Shanghai) Ltd.

●上海总公司

地址:上海市长宁区仙霞路319号

远东国际广场A座902-903室

电话:021-62782272

●技尔应用技术中心

地址:上海市徐汇区桂林路418号

1号楼701室

电话:021-64260228

●技尔成都分公司

地址:成都市锦江区东御街18号

百扬大厦2602室

电话:028-85596177

●技尔广州办事处

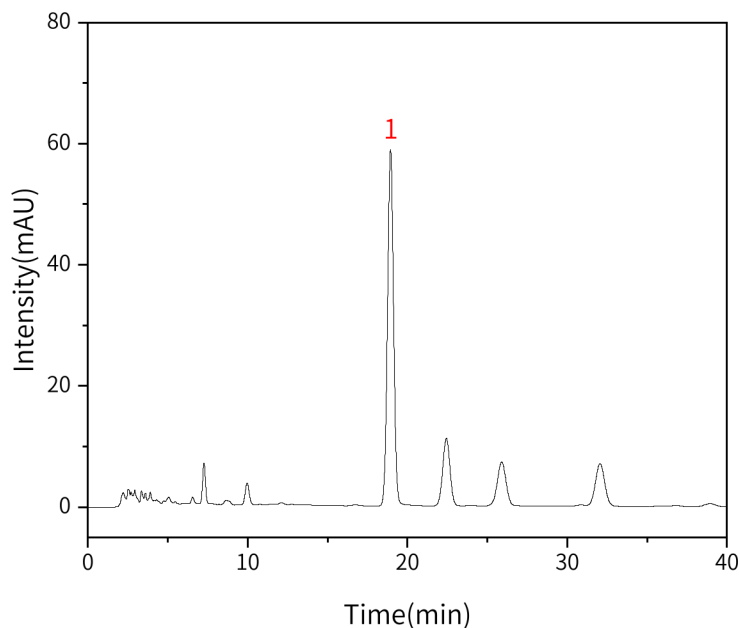
地址:广州市天河区天河北路233号

中信广场办公楼3217单元

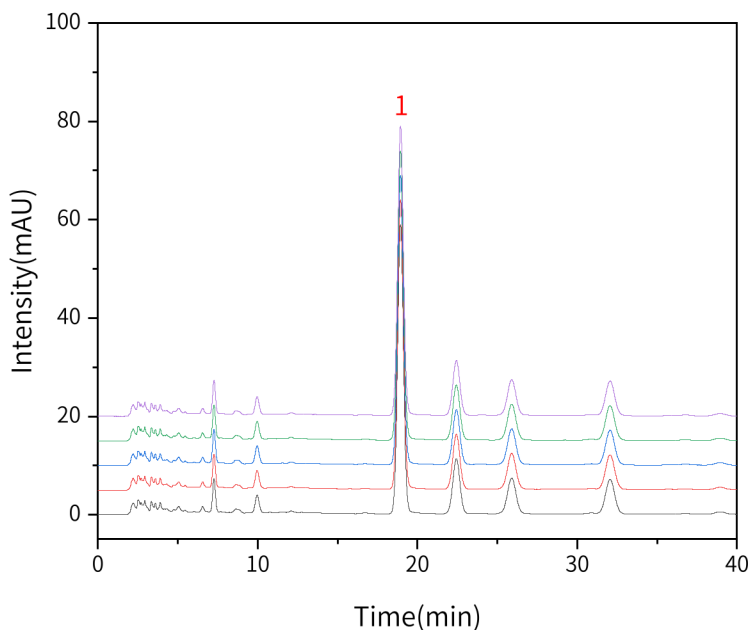
电话:400-089-1889



技尔(上海)官方网站 技尔(上海)官方微信公众号

【分析结果】 供试品溶液图谱


No.	Name	Rt/min	Area	Height	N	Symmetry
1	葛根素	18.92	1531.28	58.62	11991	1.02

【分析结果】 重现性图谱

技尔(上海)商贸有限公司

GL Sciences (Shanghai) Ltd.

●上海总公司

地址:上海市长宁区仙霞路319号

远东国际广场A座902-903室

电话:021-62782272

●技尔应用技术中心

地址:上海市徐汇区桂林路418号

1号楼701室

电话:021-64260228

●技尔成都分公司

地址:成都市锦江区东御街18号

百扬大厦2602室

电话:028-85596177

●技尔广州办事处

地址:广州市天河区天河北路233号

中信广场办公楼3217单元

电话:400-089-1889



技尔(上海)官方网站 技尔(上海)官方微信公众号

No.	Rt/min	Area	Height	N	Symmetry
1	18.92	1531.28	58.62	11991	1.02
2	18.92	1533.19	59.21	12201	1.02
3	18.94	1530.09	59.02	12003	1.03
4	18.87	1527.48	58.56	11887	1.02
5	18.96	1526.69	58.54	11864	1.02

※此实验符合《中华人民共和国药典》第一部

3. 结论

小儿柴桂退热颗粒含量测定项目按照《中华人民共和国药典》第一部规定检测方法检测。在含量测定项目中，葛根素峰的理论塔板数皆大于 11000，且 5 次实验重复性良好。因此 Proteosil 100-C18 250×4.6mm,5μm(P/N:5020-42275)可以满足小儿柴桂退热颗粒含量测定的检测需求。

※Proteosil 100-C18 采用 InertMask 技术，对于金属配位体化合物通常能获得更对称的峰形。其通过减小吸附，获得更窄的峰形和更高的柱效，从而能提高主峰与杂质的分离度。

技尔(上海)商贸有限公司

GL Sciences (Shanghai) Ltd.

●上海总公司

地址:上海市长宁区仙霞路319号

远东国际广场A座902-903室

电话:021-62782272

●技尔应用技术中心

地址:上海市徐汇区桂林路418号

1号楼701室

电话:021-64260228

●技尔成都分公司

地址:成都市锦江区东御街18号

百扬大厦2602室

电话:028-85596177

●技尔广州办事处

地址:广州市天河区天河北路233号

中信广场办公楼3217单元

电话:400-089-1889

