

## 阿奇霉素片含量测定

GLS-LC-243

### 1. 实验分析

#### 1.1 实验仪器及耗材

- 色谱柱: ProteoSil 200-C18 250×4.6mm,5μm(P/N:5020-42200)
- 保护柱: Cartridge Guard Column E 200-C18 10×4.0mm,5μm(P/N:5020-42201+5020-08500)
- GL Filter针式过滤器(GLS0602 13mm×0.22μm Nylon)
- GL Vial样品瓶(GLS0008 1.5mL透明瓶带刻度+GLS0143红膜白胶垫片)

### 2. 检测项目: 含量测定

#### 2.1 标准内容: 《中华人民共和国药典》(第二部)

色谱条件与系统适用性试验: 用十八烷基硅烷键合硅胶为填充剂; 以磷酸盐缓冲液(取0.05mol/L磷酸氢二钾, 用20%磷酸溶液调节PH值至8.2)-乙腈(45:55)为流动相; 检测波长为210nm。

#### 2.2 溶液配制

供试品溶液: 取本品适量, 精密称定, 加乙腈溶解并定量稀释制成每1mL中约含1mg的溶液。

对照品溶液: 取阿奇霉素对照品适量, 精密称定, 加乙腈溶解并定量稀释制成每1mL中约含1mg的溶液。

#### 2.3 实验条件

色谱柱: ProteoSil 200-C18 250×4.6mm,5μm (P/N:5020-42200)

流动相: 磷酸盐缓冲液(取0.05mol/L磷酸氢二钾, 用20%磷酸溶液调节PH值至8.2)-乙腈=45/55

流速: 1.0mL/min

柱温: 40°C

检测波长: 210nm

进样量: 50μL

压力: 10.4MPa

## 技尔(上海)商贸有限公司

GL Sciences (Shanghai) Ltd.

#### ●上海总公司

地址: 上海市长宁区仙霞路319号

远东国际广场A座902-903室

电话: 021-62782272

#### ●技尔应用技术中心

地址: 上海市徐汇区桂林路418号

1号楼701室

电话: 021-64260228

#### ●技尔成都分公司

地址: 成都市锦江区东御街18号

百扬大厦2602室

电话: 028-85596177

#### ●技尔广州办事处

地址: 广州市天河区天河北路233号

中信广场办公楼3217单元

电话: 400-089-1889



技尔(上海)官方网站 技尔(上海)官方微信公众号

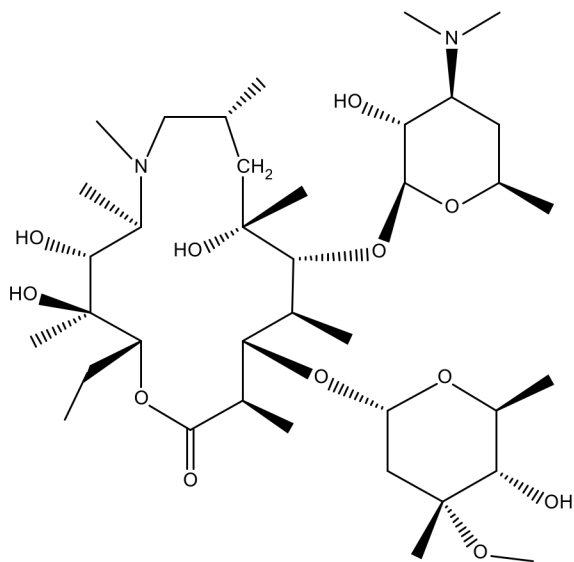
官网: [www.glsciences.cn](http://www.glsciences.cn)

服务热线: 400-089-1889

邮箱: [contact@glsciences.com.cn](mailto:contact@glsciences.com.cn)

## 2.4 实验图谱

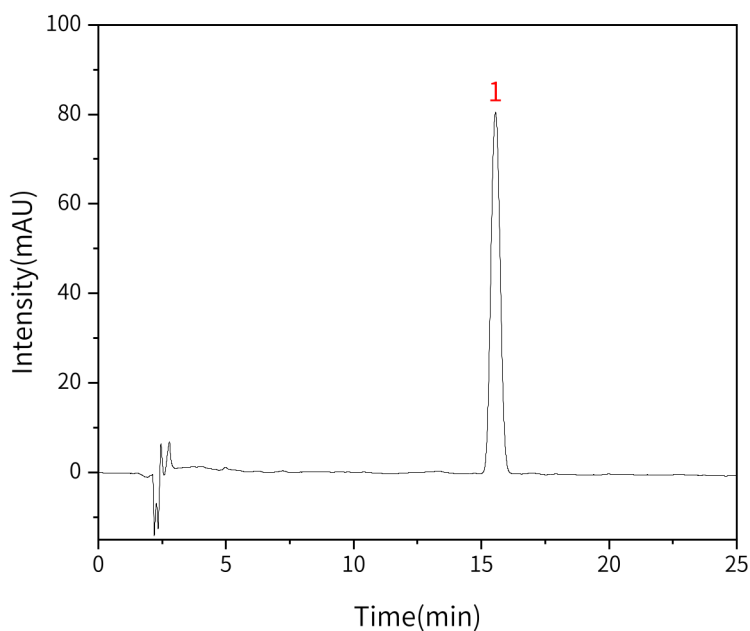
### 【化合物结构】



阿奇霉素



### 【分析结果】对照溶液图谱



No.	Name	Rt/min	Area	Height	N	Symmetry
1	阿奇霉素	15.55	2050.37	80.77	8060	1.05

## 技尔(上海)商贸有限公司

GL Sciences (Shanghai) Ltd.

●上海总公司

地址:上海市长宁区仙霞路319号

远东国际广场A座902-903室

电话:021-62782272

●技尔应用技术中心

地址:上海市徐汇区桂林路418号

1号楼701室

电话:021-64260228

●技尔成都分公司

地址:成都市锦江区东御街18号

百扬大厦2602室

电话:028-85596177

●技尔广州办事处

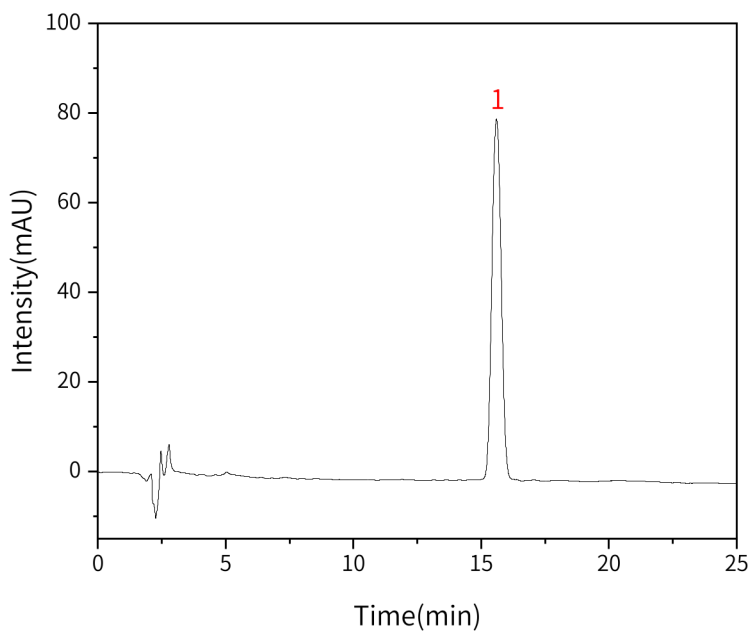
地址:广州市天河区天河北路233号

中信广场办公楼3217单元

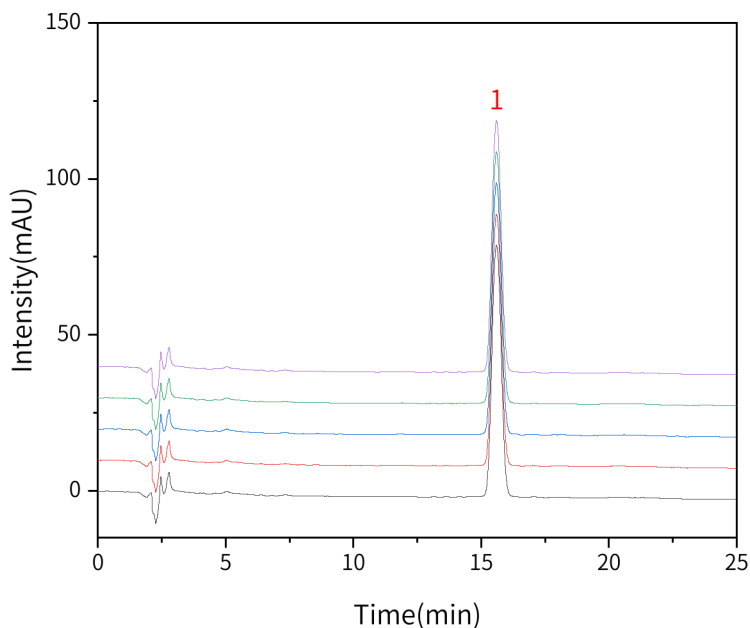
电话:400-089-1889



技尔(上海)官方网站 技尔(上海)官方微信公众号

**【分析结果】 供试品溶液图谱**


No.	Name	Rt/min	Area	Height	N	Symmetry
1	阿奇霉素	15.60	2058.60	80.68	8114	1.05

**【分析结果】 重现性图谱**

**技尔(上海)商贸有限公司**

GL Sciences (Shanghai) Ltd.

**●上海总公司**

地址:上海市长宁区仙霞路319号

远东国际广场A座902-903室

电话:021-62782272

**●技尔应用技术中心**

地址:上海市徐汇区桂林路418号

1号楼701室

电话:021-64260228

**●技尔成都分公司**

地址:成都市锦江区东御街18号

百扬大厦2602室

电话:028-85596177

**●技尔广州办事处**

地址:广州市天河区天河北路233号

中信广场办公楼3217单元

电话:400-089-1889



技尔(上海)官方网站 技尔(上海)官方微信公众号

No.	Rt/min	Area	Height	N	Symmetry
1	15.60	2058.60	80.68	8114	1.05
2	15.63	2061.23	80.65	8097	1.05
3	15.55	2063.74	80.74	8192	1.04
4	15.58	2055.33	80.67	8120	1.05
5	15.61	2058.23	80.69	8088	1.05

※此实验符合《中华人民共和国药典》第二部

### 3. 结论

阿奇霉素片含量测定项目按照《中华人民共和国药典》第二部规定检测方法检测。在含量测定项目中，阿奇霉素峰的理论塔板数皆大于 8000，且 5 次实验重复性良好。因此 ProteoSil 200-C18 250×4.6mm,5μm(P/N:5020-42200)可以满足阿奇霉素片含量测定的检测需求。

※ProteoSil 200-C18 采用 InertMask 技术，对于金属配位体化合物通常能获得更对称的峰形。其通过减小吸附，获得更窄的峰形和更高的柱效，从而能提高主峰与杂质的分离度。

**技尔(上海)商贸有限公司**  
GL Sciences (Shanghai) Ltd.

●上海总公司

地址:上海市长宁区仙霞路319号

远东国际广场A座902-903室

电话:021-62782272

●技尔应用技术中心

地址:上海市徐汇区桂林路418号

1号楼701室

电话:021-64260228

●技尔成都分公司

地址:成都市锦江区东御街18号

百扬大厦2602室

电话:028-85596177

●技尔广州办事处

地址:广州市天河区天河北路233号

中信广场办公楼3217单元

电话:400-089-1889



技尔(上海)官方网站 技尔(上海)官方微信公众号

官网:www.glsciences.cn

服务热线:400-089-1889

邮箱:contact@glsciences.com.cn