

## 妇炎消泡腾片中黄柏含量测定

GLS-LC-0227

### 1. 实验分析

#### 1.1 实验仪器及耗材

- 色谱柱: InertSustain AQ-C18 250×4.6mm,5μm(P/N:5020-89731)
- 保护柱: GL Cart InertSustain AQ-C18 5×4.6mm,5μm(P/N: 5020-89823)
- GL Filter针式过滤器(GLS0602 13mm×0.22μm Nylon)
- GL Vial样品瓶(GLS0008 1.5mL透明瓶带刻度+GLS0143红膜白胶垫片)

### 2. 检测项目:含量测定

#### 2.1 标准内容:《中华人民共和国药典》(第一增补本)

色谱条件与系统适用性试验:以十八烷基硅烷键合硅胶为填充剂;以乙腈-0.05mol/L磷酸二氢铵溶液(每1000mL加磷酸1mL)(26:74)为流动相;检测波长为345nm。理论板数按盐酸小檗碱峰计算应不低于4000。

#### 2.2 溶液配制:

供试品溶液:取重量差异项下的本品,研细,取约1.5g,精密称定,置具塞锥形瓶中,精密加入甲醇50mL,密塞,称定重量,超声处理(功率250W,频率33kHz)20分钟,放冷,再称定重量,用甲醇补足减失的重量,摇匀,滤过,精密量取续滤液10mL,加置中性氧化铝柱(100~200目,10g,内径为2.0cm)上,收集洗脱液,置25mL量瓶中,再用适量甲醇分次洗脱,收集洗脱液至同一量瓶中并稀释至刻度,摇匀,即得。

对照品溶液:取盐酸小檗碱对照品适量,精密称定,加甲醇制成每1mL含33μL的溶液,即得。

#### 2.3 实验条件

色谱柱: InertSustain AQ-C18 250×4.6mm,5μm(P/N:5020-89731)

流动相:乙腈-0.05mol/L磷酸二氢铵溶液=26:74

流速:1.0mL/min

柱温:40°C

检测波长: 345nm

进样量:5μL



## 技尔(上海)商贸有限公司

GL Sciences (Shanghai) Ltd.

**●上海总公司**

地址:上海市长宁区仙霞路319号

远东国际广场A座902-903室

电话:021-62782272

**●技尔应用技术中心**

地址:上海市徐汇区桂林路418号

1号楼701室

电话:021-64260228

**●技尔成都分公司**

地址:成都市锦江区东御街18号

百扬大厦2602室

电话:028-85596177

**●技尔广州办事处**

地址:广州市天河区天河北路233号

中信广场办公楼3217单元

电话:400-089-1889

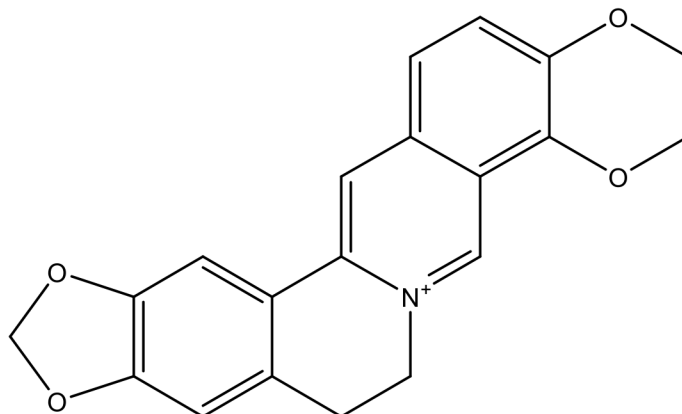


技尔(上海)官方网站 技尔(上海)官方微信公众号

压力:7.6MPa

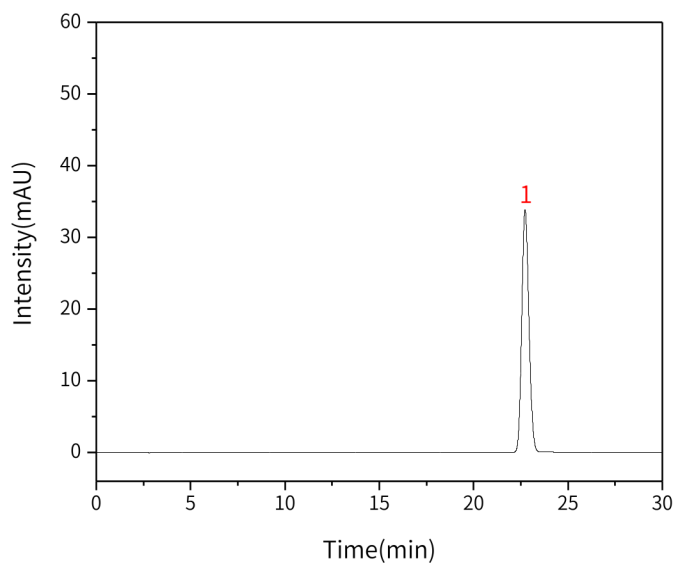
## 2.4 实验图谱

### 【化合物结构】



盐酸小檗碱

### 【分析结果】对照溶液图谱:



No.	Name	Rt/min	Area	Height	N	Symmetry
1	盐酸小檗碱	22.73	893.89	33.83	16729	1.13

## 技尔(上海)商贸有限公司

GL Sciences (Shanghai) Ltd.

●上海总公司

地址:上海市长宁区仙霞路319号

远东国际广场A座902-903室

电话:021-62782272

●技尔应用技术中心

地址:上海市徐汇区桂林路418号

1号楼701室

电话:021-64260228

●技尔成都分公司

地址:成都市锦江区东御街18号

百扬大厦2602室

电话:028-85596177

●技尔广州办事处

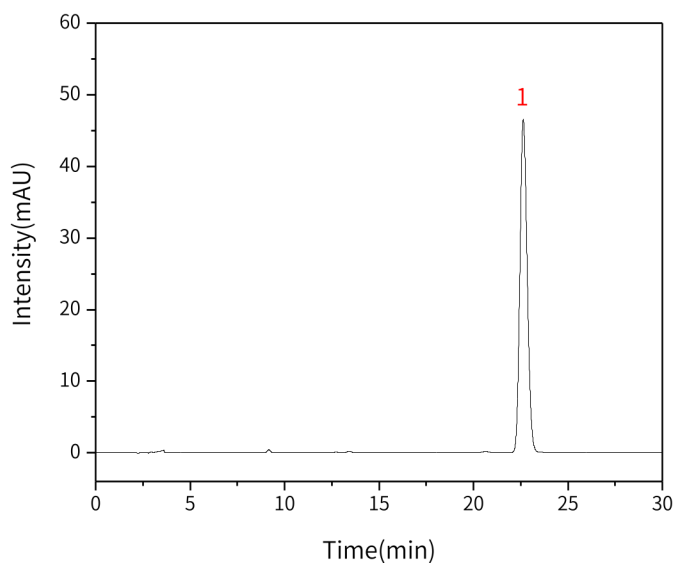
地址:广州市天河区天河北路233号

中信广场办公楼3217单元

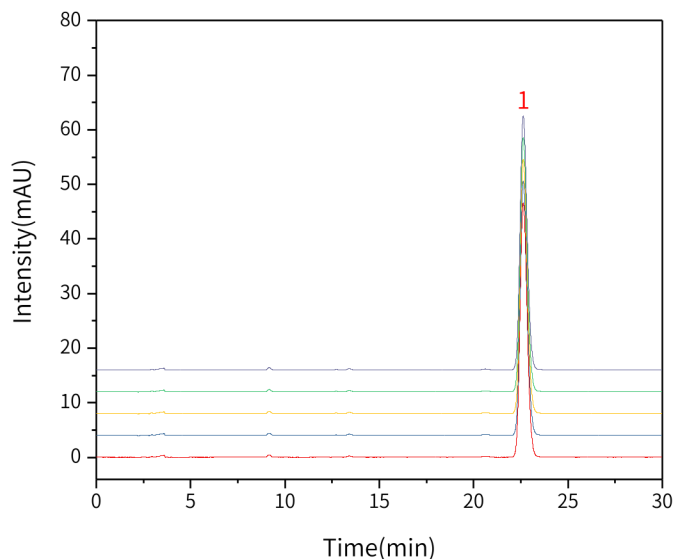
电话:400-089-1889



技尔(上海)官方网站 技尔(上海)官方微信公众号

**【分析结果】 供试品溶液图谱:**


No.	Name	Rt/min	Area	Height	N	Symmetry
1	盐酸小檗碱	22.63	1243.85	46.53	16215	1.16

**【分析结果】 重现性图谱:**

**技尔(上海)商贸有限公司**

GL Sciences (Shanghai) Ltd.

**●上海总公司**

地址:上海市长宁区仙霞路319号

远东国际广场A座902-903室

电话:021-62782272

**●技尔应用技术中心**

地址:上海市徐汇区桂林路418号

1号楼701室

电话:021-64260228

**●技尔成都分公司**

地址:成都市锦江区东御街18号

百扬大厦2602室

电话:028-85596177

**●技尔广州办事处**

地址:广州市天河区天河北路233号

中信广场办公楼3217单元

电话:400-089-1889



技尔(上海)官方网站 技尔(上海)官方微信公众号

No.	Rt/min	Area	Height	N	Symmetry
1	22.63	1243.85	46.53	16215	1.16
2	22.66	1249.46	46.67	16228	1.15
3	22.65	1275.93	47.72	16229	1.16
4	22.57	1262.03	47.29	16207	1.16
5	22.55	1275.77	47.82	16202	1.15

※此实验符合《中华人民共和国药典》第一增补本

### 3. 结论

妇炎消泡腾片中黄柏含量测定项目按照《中华人民共和国药典》第一增补本规定检测方法检测。在含量测定项目中，盐酸小檗碱峰的理论塔板数皆大于 16000，且五次实验重复性良好。因此 InertSustain AQ-C18 250×4.6mm,5μm(P/N: 5020-89731)可以满足妇炎消泡腾片中黄柏含量测定的检测需求。

(1)InertSustain AQ-C18 采用聚合物包被技术进行封端，通常能获得更对称的峰形。

(2)InertSustain AQ-C18 使用键合距离优化技术，严格控制硅胶表面键合碳链之间的距离，可用于纯水相分析。

(3)InertSustain AQ-C18 具有高惰性的特点，在分析复杂基质的样品时，通常可以获得比较好的耐用性。

综合上述三点，该项目推荐 InertSustain AQ-C18 250×4.6mm,5μm(P/N: 5020-89731)。

## 技尔(上海)商贸有限公司

GL Sciences (Shanghai) Ltd.

●上海总公司

地址:上海市长宁区仙霞路319号

远东国际广场A座902-903室

电话:021-62782272

●技尔应用技术中心

地址:上海市徐汇区桂林路418号

1号楼701室

电话:021-64260228

●技尔成都分公司

地址:成都市锦江区东御街18号

百扬大厦2602室

电话:028-85596177

●技尔广州办事处

地址:广州市天河区天河北路233号

中信广场办公楼3217单元

电话:400-089-1889



技尔(上海)官方网站 技尔(上海)官方微信公众账号