

## 急支颗粒含量测定

GLS-LC-0191

### 1. 实验分析

#### 1.1 实验仪器及耗材

- 色谱柱: InertSustain AX-C18 150×4.6mm, 5μm (P/N: 5020-91014)
- 保护柱: GL Cart InertSustain AX-C18 5×4.6mm, 5μm (P/N: 5020-91036)
- GL Filter 针式过滤器 (GLS0602 13mm×0.22μm Nylon)
- GL Vial 样品瓶 (GLS0008 1.5mL 透明瓶带刻度 + GLS0143 红膜白胶垫片)

### 2. 检测项目: 含量测定

#### 2.1 标准内容: 《中华人民共和国药典》(第一增补本)

色谱条件与系统适用性试验: 以十八烷基硅烷键合硅胶为填充剂; 以甲醇-1%醋酸溶液(40:60)为流动相; 检测波长为283nm。理论板数按柚皮苷峰计算应不低于3000。

#### 2.2 溶液配制:

供试品溶液: 取装量差异项下的本品, 研细, 取约1.5g, 精密称定, 置50mL量瓶中, 加稀乙醇30mL, 超声处理(功率250W, 频率40kHz)30分钟, 放冷, 加稀乙醇至刻度, 摇匀, 离心(转速为4000转/分钟)10分钟, 取上清液, 滤过, 取续滤液, 即得。

对照品溶液: 取柚皮苷对照品适量, 精密称定, 加甲醇制成每1mL含80μg的溶液, 即得。

#### 2.3 实验条件

色谱柱: InertSustain AX-C18 150×4.6mm, 5μm (P/N: 5020-91014)

流动相: 甲醇/1%醋酸溶液 = 40/60

流速: 0.8mL/min

柱温: 30°C

检测波长: 283nm

进样量: 10μL

压力: 11.4mPa



### 技尔(上海)商贸有限公司

GL Sciences (Shanghai) Ltd.

● 上海总公司

地址: 上海市长宁区仙霞路319号

远东国际广场A座902-903室

电话: 021-62782272

● 技尔应用技术中心

地址: 上海市徐汇区桂林路418号

1号楼701室

电话: 021-64260228

● 技尔成都分公司

地址: 成都市锦江区东御街18号

百扬大厦2602室

电话: 028-85596177

● 技尔广州办事处

地址: 广州市天河区天河北路233号

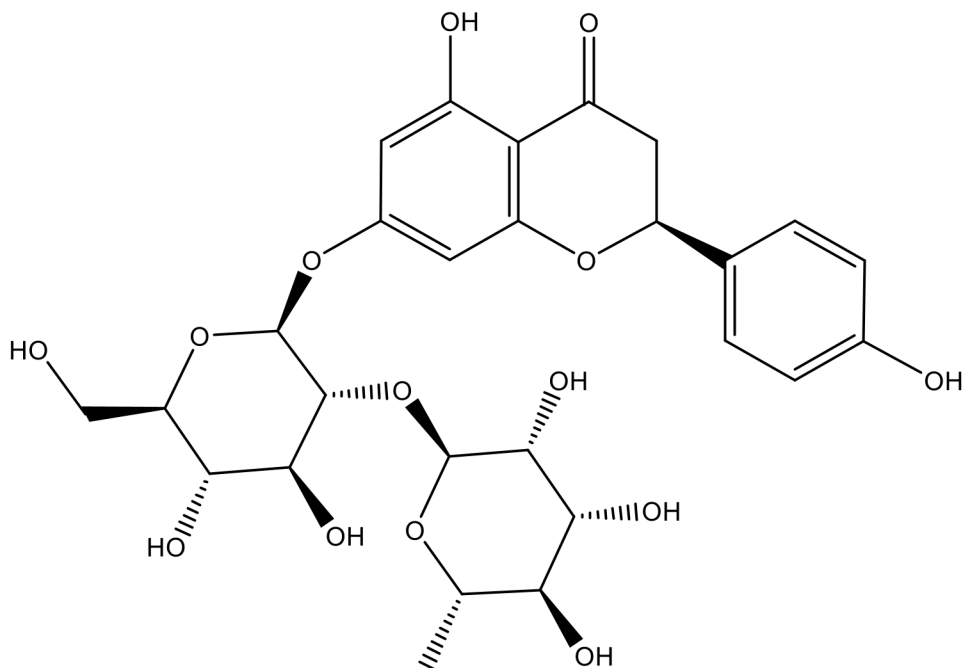
中信广场办公楼3217单元

电话: 400-089-1889

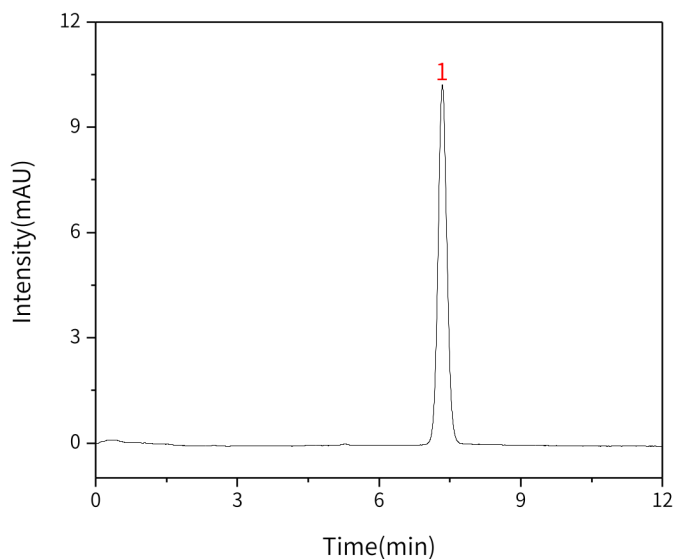


## 2.4 实验图谱

### 【化合物结构】



### 【分析结果】对照溶液谱图:



No.	Name	Rt/min	Area	Height	N	Symmetry
1	柚皮苷	7.34	134.24	10.23	7292	1.07

## 技尔(上海)商贸有限公司

GL Sciences (Shanghai) Ltd.

●上海总公司

地址:上海市长宁区仙霞路319号

远东国际广场A座902-903室

电话:021-62782272

●技尔应用技术中心

地址:上海市徐汇区桂林路418号

1号楼701室

电话:021-64260228

●技尔成都分公司

地址:成都市锦江区东御街18号

百扬大厦2602室

电话:028-85596177

●技尔广州办事处

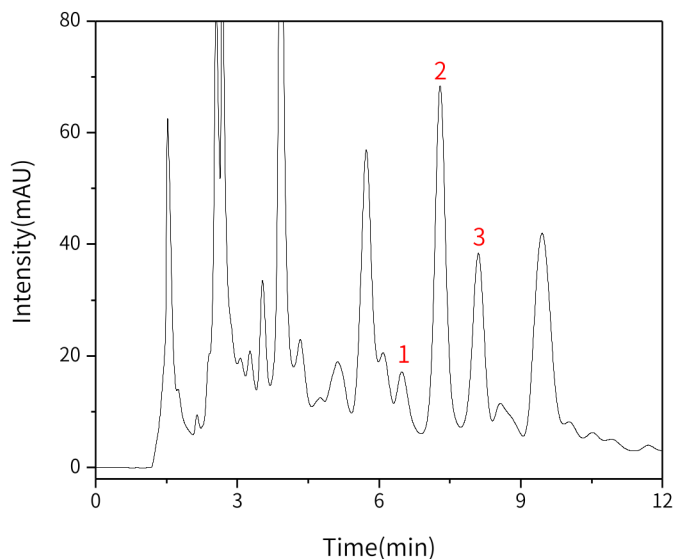
地址:广州市天河区天河北路233号

中信广场办公楼3217单元

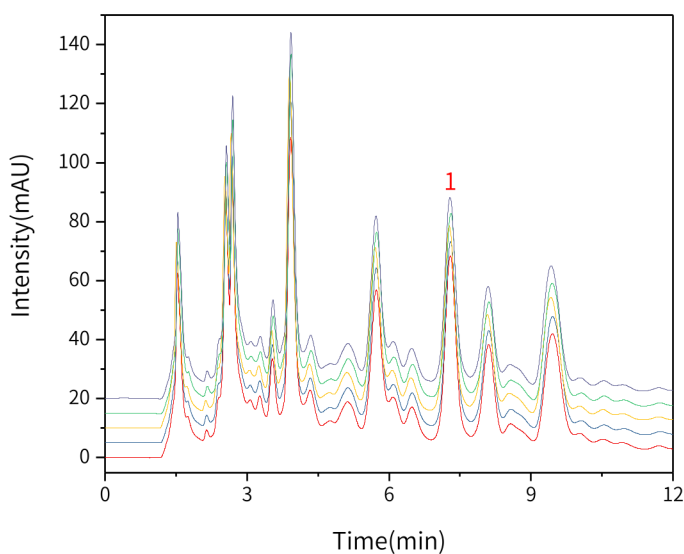
电话:400-089-1889



技尔(上海)官方网站 技尔(上海)官方微信公众号

**【分析结果】 供试品图谱:**


No.	Name	Rt/min	Area	Height	N	Symmetry	Res
1	杂质	6.48	100.77	7.37	5125	/	/
2	柚皮苷	7.29	988.17	61.79	4880	1.09	2.07
3	杂质	8.10	491.88	30.53	5554	0.98	1.90

**【分析结果】 重现性:**

**技尔(上海)商贸有限公司**

GL Sciences (Shanghai) Ltd.

**●上海总公司**

地址:上海市长宁区仙霞路319号

远东国际广场A座902-903室

电话:021-62782272

**●技尔应用技术中心**

地址:上海市徐汇区桂林路418号

1号楼701室

电话:021-64260228

**●技尔成都分公司**

地址:成都市锦江区东御街18号

百扬大厦2602室

电话:028-85596177

**●技尔广州办事处**

地址:广州市天河区天河北路233号

中信广场办公楼3217单元

电话:400-089-1889



技尔(上海)官方网站 技尔(上海)官方微信公众号

官网:www.glsciences.cn

服务热线:400-089-1889

邮箱:contact@glsciences.com.cn

**以柚皮苷峰计:**

No.	RT/min	Area	Height	N	Symmetry
1	7.29	988.17	61.79	4880	1.09
2	7.30	986.07	61.66	4907	1.09
3	7.27	989.45	61.80	4869	1.10
4	7.31	986.16	61.55	4907	1.10
5	7.29	988.84	61.66	4863	1.11

※此实验符合《中华人民共和国药典》第一增补本

**3. 结论**

急支颗粒含量测定项目按照《中华人民共和国药典》第一增补本规定检测方法检测。在含量测定项目中，柚皮苷峰的理论塔板数皆大于 4000，且 5 次实验重复性良好。因此 InertSustain AX-C18 150×4.6mm,5μm(P/N: 5020-91014)可以满足急支颗粒含量测定的检测需求。

※InertSustain AX-C18 是一款混合分离模式的液相色谱柱，硅胶表面键合的固定相由 C18 基团和叔胺基团组成。

※同时具有疏水相互作用力和阴离子交换作用力。

※适用于分析酸性、极性的化合物。

综合上述两点，该项目推荐 InertSustain AX-C18 150×4.6mm,5μm(P/N: 5020-91014)

**技尔(上海)商贸有限公司**

GL Sciences (Shanghai) Ltd.

## ●上海总公司

地址:上海市长宁区仙霞路319号

远东国际广场A座902-903室

电话:021-62782272

## ●技尔应用技术中心

地址:上海市徐汇区桂林路418号

1号楼701室

电话:021-64260228

## ●技尔成都分公司

地址:成都市锦江区东御街18号

百扬大厦2602室

电话:028-85596177

## ●技尔广州办事处

地址:广州市天河区天河北路233号

中信广场办公楼3217单元

电话:400-089-1889



技尔(上海)官方网站 技尔(上海)官方微信公众号

官网:www.glsciences.cn

服务热线:400-089-1889

邮箱:contact@glsciences.com.cn