

## 双金莲合剂中连翘含量测定

GLS-LC-0230

### 1. 实验分析

#### 1.1 实验仪器及耗材

- 色谱柱: Inertsil ODS-HL 250×4.6mm,5μm(P/N:5020-87132)
- 保护柱: GL Cart Inertsil ODS-HL 5×4.6mm,5μm(P/N:5020-87224)
- GL Filter针式过滤器(GLS0602 13mm×0.22μm Nylon)
- GL Vial样品瓶(GLS0008 1.5mL透明瓶带刻度+GLS0143红膜白胶垫片)

### 2. 检测项目:含量测定

#### 2.1 标准内容:《中华人民共和国药典》(增补本)

色谱条件与系统适用性试验:以十八烷基硅烷键合硅胶为填充剂;以乙腈-水(25:75)为流动相;检测波长为277nm。理论板数按连翘苷峰计算应不低于3000。

#### 2.2 溶液配制:

供试品溶液:精密量取本品0.5mL,加于中性氧化铝柱(60~100目,4.5g,内径1~1.5cm,干法装柱)上,用70%乙醇90mL洗脱,收集洗脱液,浓缩至干,残渣用50%甲醇溶解后转移至5mL量瓶中,并稀释至刻度,摇匀,滤过,取续滤液,即得。

对照品溶液:取连翘苷对照品适量,精密称定,加甲醇制成每1mL含60μL的溶液,即得。

#### 2.3 实验条件

色谱柱: Inertsil ODS-HL 250×4.6mm,5μm(P/N:5020-87132)

流动相: 乙腈/水=25/75

流速:1.0mL/min

柱温:40°C

检测波长: 277nm

进样量:10μL

压力:7.1MPa



## 技尔(上海)商贸有限公司

GL Sciences (Shanghai) Ltd.

#### ●上海总公司

地址:上海市长宁区仙霞路319号

远东国际广场A座902-903室

电话:021-62782272

#### ●技尔应用技术中心

地址:上海市徐汇区桂林路418号

1号楼701室

电话:021-64260228

#### ●技尔成都分公司

地址:成都市锦江区东御街18号

百扬大厦2602室

电话:028-85596177

#### ●技尔广州办事处

地址:广州市天河区天河北路233号

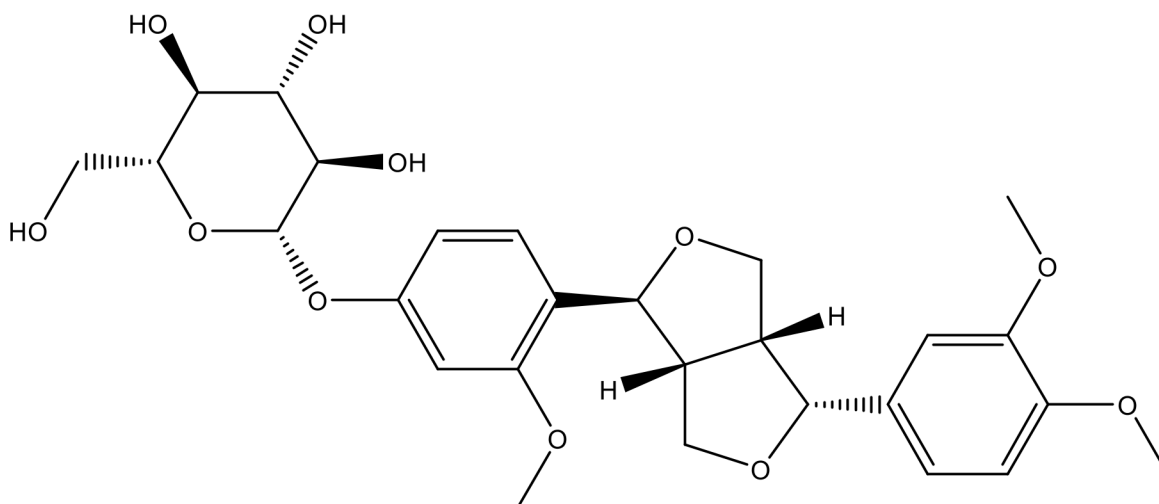
中信广场办公楼3217单元

电话:400-089-1889



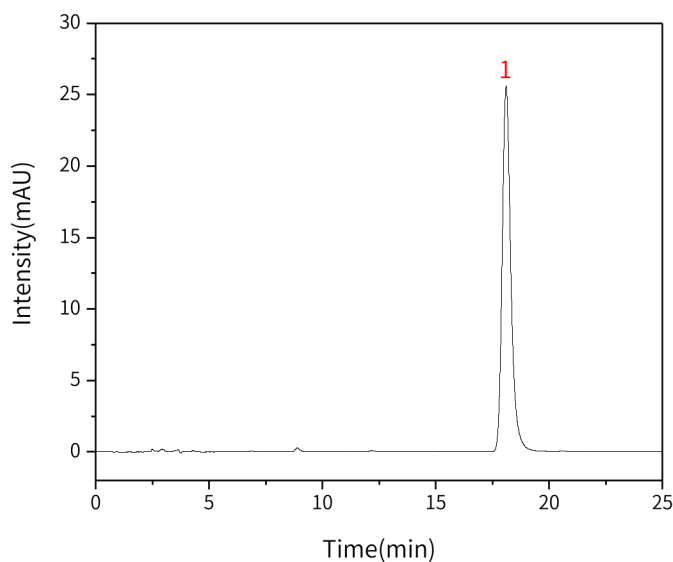
## 2.4 实验图谱

### 【化合物结构】



连翘苷

### 【分析结果】对照溶液图谱:



No.	Name	Rt/min	Area	Height	N	Symmetry
1	连翘苷	17.79	659.85	25.47	12001	1.27

## 技尔(上海)商贸有限公司

GL Sciences (Shanghai) Ltd.

●上海总公司

地址:上海市长宁区仙霞路319号

远东国际广场A座902-903室

电话:021-62782272

●技尔应用技术中心

地址:上海市徐汇区桂林路418号

1号楼701室

电话:021-64260228

●技尔成都分公司

地址:成都市锦江区东御街18号

百扬大厦2602室

电话:028-85596177

●技尔广州办事处

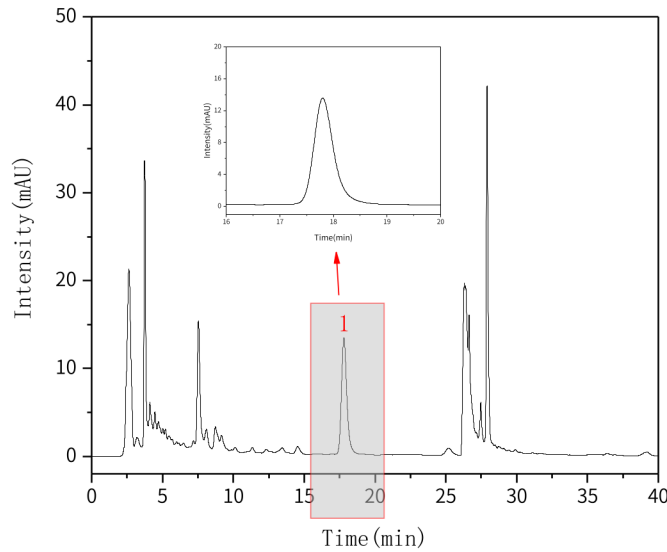
地址:广州市天河区天河北路233号

中信广场办公楼3217单元

电话:400-089-1889

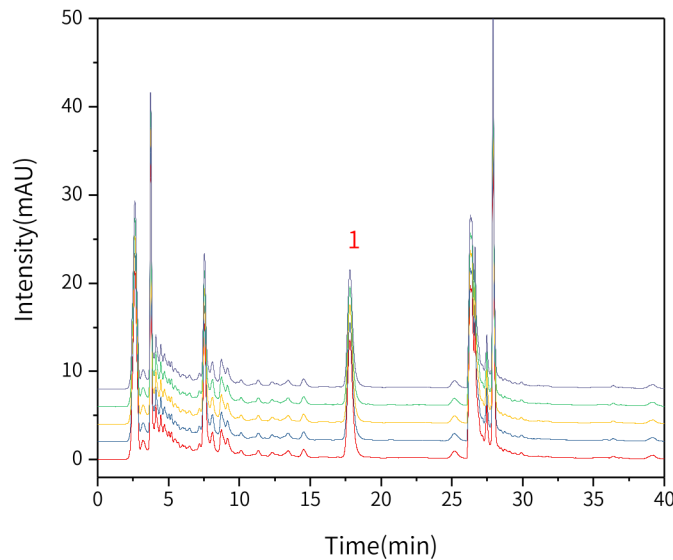


【分析结果】供试品溶液图谱:



No.	Name	Rt/min	Area	Height	N	Symmetry
1	连翘苷	17.80	348.94	13.32	11667	1.29

【分析结果】重现性图谱:



技尔(上海)商贸有限公司  
GL Sciences (Shanghai) Ltd.

●上海总公司 地址:上海市长宁区仙霞路319号 远东国际广场A座902-903室 电话:021-62782272	●技尔应用技术中心 地址:上海市徐汇区桂林路418号 1号楼701室 电话:021-64260228	●技尔成都分公司 地址:成都市锦江区东御街18号 百扬大厦2602室 电话:028-85596177	●技尔广州办事处 地址:广州市天河区天河北路233号 中信广场办公楼3217单元 电话:400-089-1889
官网:www.glsciences.cn		服务热线:400-089-1889	
		邮箱:contact@glsciences.com.cn	



技尔(上海)官方网站 技尔(上海)官方微信公众号

No.	Rt/min	Area	Height	N	Symmetry
1	17.80	348.94	13.32	11667	1.29
2	17.65	349.87	13.41	11577	1.29
3	17.57	350.47	13.56	11727	1.28
4	17.53	351.12	13.80	12051	1.28
5	17.43	352.05	14.06	12232	1.26

※此实验符合《中华人民共和国药典》第一增补本

### 3. 结论

双金莲合剂中连翘含量测定项目按照《中华人民共和国药典》第一增补本规定检测方法检测。在含量测定项目中，连翘苷峰的理论塔板数皆大于 11000，且五次实验重复性良好。因此 Inertsil ODS-HL 250×4.6mm,5μm(P/N:5020-87132)可以满足双金莲合剂中连翘含量测定的检测需求。

※Inertsil ODS-HL 是具有高含碳量和高比表面积的色谱柱。具有较高分离能力，有一定立体结构识别能力。可以提高疏水性化合物的保留和结构相似物质的分离度。

## 技尔(上海)商贸有限公司

GL Sciences (Shanghai) Ltd.

●上海总公司

地址:上海市长宁区仙霞路319号

远东国际广场A座902-903室

电话:021-62782272

●技尔应用技术中心

地址:上海市徐汇区桂林路418号

1号楼701室

电话:021-64260228

●技尔成都分公司

地址:成都市锦江区东御街18号

百扬大厦2602室

电话:028-85596177

●技尔广州办事处

地址:广州市天河区天河北路233号

中信广场办公楼3217单元

电话:400-089-1889



技尔(上海)官方网站 技尔(上海)官方微信公众号

官网:www.glsciences.cn

服务热线:400-089-1889

邮箱:contact@glsciences.com.cn