

## 石淋通片指纹图谱测定

GLS-LC-0236

### 1. 实验分析

#### 1.1 实验仪器及耗材

- 色谱柱: WondaSil C18 250×4.6mm,5μm(P/N:5020-39003)
- 保护柱: 保护柱套装 10×4.0mm,5μm(P/N: 5020-39220)
- GL Filter针式过滤器(GLS0602 13mm×0.22μm Nylon)
- GL Vial样品瓶(GLS0008 1.5mL透明瓶带刻度+GLS0143红膜白胶垫片)

### 2. 检测项目:指纹图谱

#### 2.1 标准内容:《中华人民共和国药典》(增补本)

色谱条件与系统适用性试验:以十八硅烷键合硅胶为填充剂(柱长为250mm,内径为4.6mm,粒径为5μm);以乙腈为流动相A,以0.1%磷酸溶液为流动相B,按下表中的规定进行梯度洗脱;流速为每分钟0.8mL;检测波长为350nm;柱温为35°C。理论板数按夏佛塔苷峰计算应不低于3000;进样体积10μL。

时间 (分钟)	流动相 A%	流动相 B%
0~3	6	94
3~5	6→14	94→86
5~21	14	86
21~36	14→19	86→81
36~45	19→20	81→20

#### 2.2 溶液配制:

供试品溶液:取本品2片,包衣片除去包衣,研细,精密称定,置具塞锥形瓶中,精密加入甲醇25mL,称定重量,超声处理(功率300W,频率30kHz)15分钟,放冷,再称定重量,用甲醇补足减失的重量,摇匀,滤过,取续滤液,即得。

### 技尔(上海)商贸有限公司

GL Sciences (Shanghai) Ltd.

**●上海总公司**

地址:上海市长宁区仙霞路319号

远东国际广场A座902-903室

电话:021-62782272

**●技尔应用技术中心**

地址:上海市徐汇区桂林路418号

1号楼701室

电话:021-64260228

**●技尔成都分公司**

地址:成都市锦江区东御街18号

百扬大厦2602室

电话:028-85596177

**●技尔广州办事处**

地址:广州市天河区天河北路233号

中信广场办公楼3217单元

电话:400-089-1889



技尔(上海)官方网站 技尔(上海)官方微信公众号

参照物溶液:取夏佛塔昔对照品适量,精密称定,加甲醇制成每1mL含20 $\mu$ g的溶液,即得。

### 2.3 实验条件

色谱柱: WondaSil C18 250 $\times$ 4.6mm,5 $\mu$ m(P/N:5020-39003)

流动相: 乙腈为流动相A,以0.1%磷酸溶液为流动相B,按下表中的规定进行梯度洗脱

流速:0.8mL/min

柱温:45 $^{\circ}$ C

检测波长: 350nm

进样量:10 $\mu$ L

压力:6.0MPa

时间 (分钟)	流动相 A%	流动相 B%
0~3	6	94
3~5	6 $\rightarrow$ 14	94 $\rightarrow$ 86
5~21	14	86
21~36	14 $\rightarrow$ 19	86 $\rightarrow$ 81
36~45	19 $\rightarrow$ 20	81 $\rightarrow$ 20



## 技尔(上海)商贸有限公司

GL Sciences (Shanghai) Ltd.

●上海总公司

地址:上海市长宁区仙霞路319号

远东国际广场A座902-903室

电话:021-62782272

●技尔应用技术中心

地址:上海市徐汇区桂林路418号

1号楼701室

电话:021-64260228

●技尔成都分公司

地址:成都市锦江区东御街18号

百扬大厦2602室

电话:028-85596177

●技尔广州办事处

地址:广州市天河区天河北路233号

中信广场办公楼3217单元

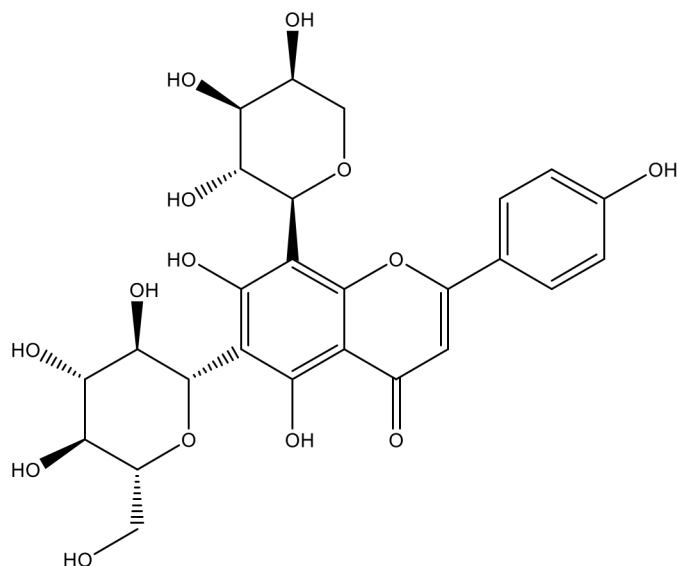
电话:400-089-1889



技尔(上海)官方网站 技尔(上海)官方微信公众号

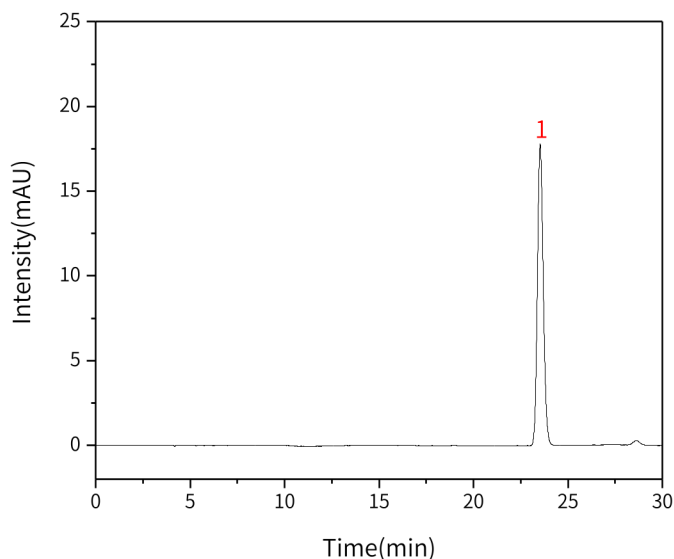
## 2.4 实验图谱

### 【化合物结构】



夏佛塔苷

### 【分析结果】参照物图谱:



No.	Name	Rt/min	Area	Height	N	Symmetry
1	夏佛塔苷	23.53	383.41	17.77	27416	1.13

## 技尔(上海)商贸有限公司

GL Sciences (Shanghai) Ltd.

●上海总公司

地址:上海市长宁区仙霞路319号

远东国际广场A座902-903室

电话:021-62782272

●技尔应用技术中心

地址:上海市徐汇区桂林路418号

1号楼701室

电话:021-64260228

●技尔成都分公司

地址:成都市锦江区东御街18号

百扬大厦2602室

电话:028-85596177

●技尔广州办事处

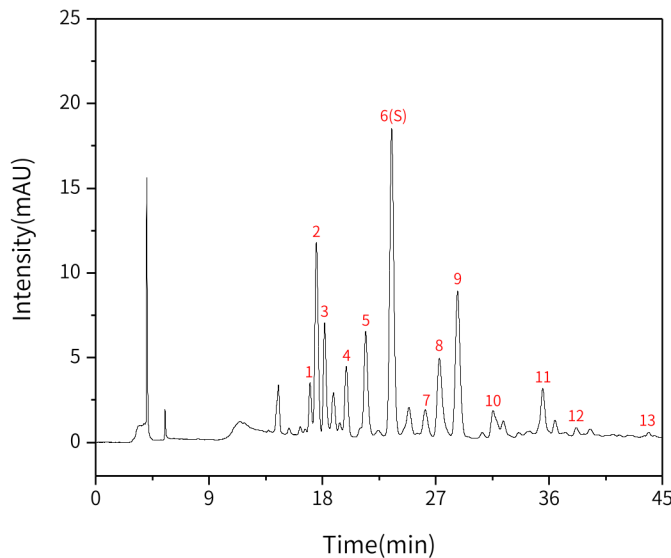
地址:广州市天河区天河北路233号

中信广场办公楼3217单元

电话:400-089-1889



【分析结果】供试品溶液图谱:



13个共有峰中 峰6(S):夏佛塔苷

No.	Rt/min	Area	Height	N	Symmetry
6(S)	23.53	410.68	18.12	24982	1.11

※供试品指纹图谱中呈现13个色谱峰，其中1个峰应与对照品参照物色谱峰保留时间相一致。以峰1、峰2、峰3、峰4、峰5、峰6(S)、峰7、峰8、峰9、峰11共有峰为标记，按中药色谱指纹图谱相似度评价系统，供试品指纹图谱与对照指纹图谱经相似度计算，相似度不低于0.9。

※此实验参考《中华人民共和国药典》(增补本)，仅对温度做适当优化，其余条件符合药典要求。

### 3. 结论

石淋通片指纹图谱测定项目按照《中华人民共和国药典》增补本规定检测方法检测，对温度进行适当优化。夏佛塔苷峰的理论塔板数皆大于 24000。因此 WondaSil C18 250×4.6mm,5μm(P/N: 5020-39003)可以满足石淋通片指纹图谱的检测需求。

※WondaSil C18 采用高纯硅胶基体，具有封端彻底，峰形优异，粒径均一，低背压，高性价比的特点，适合常规分析使用。

技尔(上海)商贸有限公司  
GL Sciences (Shanghai) Ltd.

●上海总公司 地址:上海市长宁区仙霞路319号 远东国际广场A座902-903室 电话:021-62782272	●技尔应用技术中心 地址:上海市徐汇区桂林路418号 1号楼701室 电话:021-64260228	●技尔成都分公司 地址:成都市锦江区东御街18号 百扬大厦2602室 电话:028-85596177	●技尔广州办事处 地址:广州市天河区天河北路233号 中信广场办公楼3217单元 电话:400-089-1889
官网:www.glsciences.cn		服务热线:400-089-1889	



技尔(上海)官方网站 技尔(上海)官方微信公众号

邮箱:contact@glsciences.com.cn